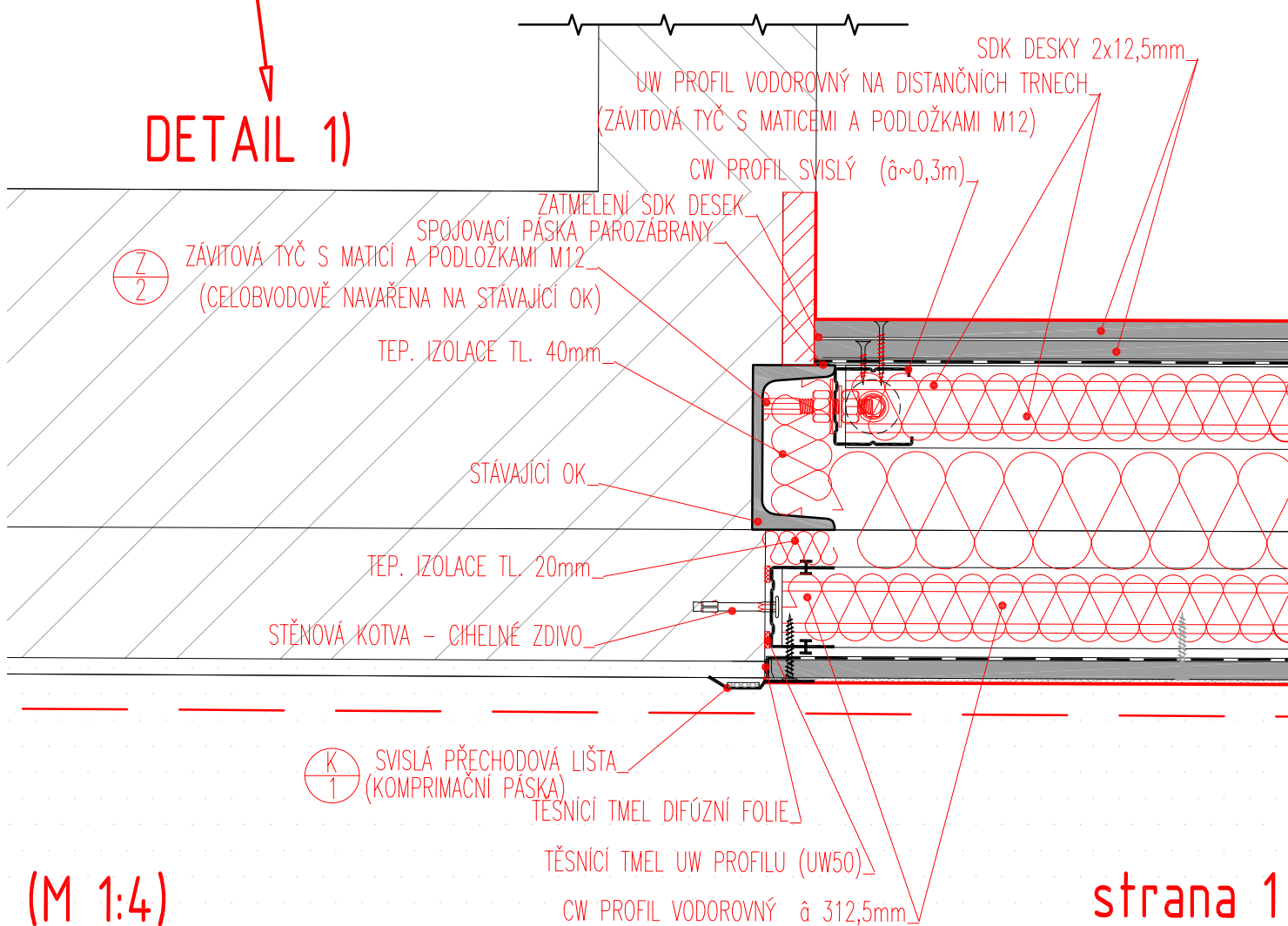
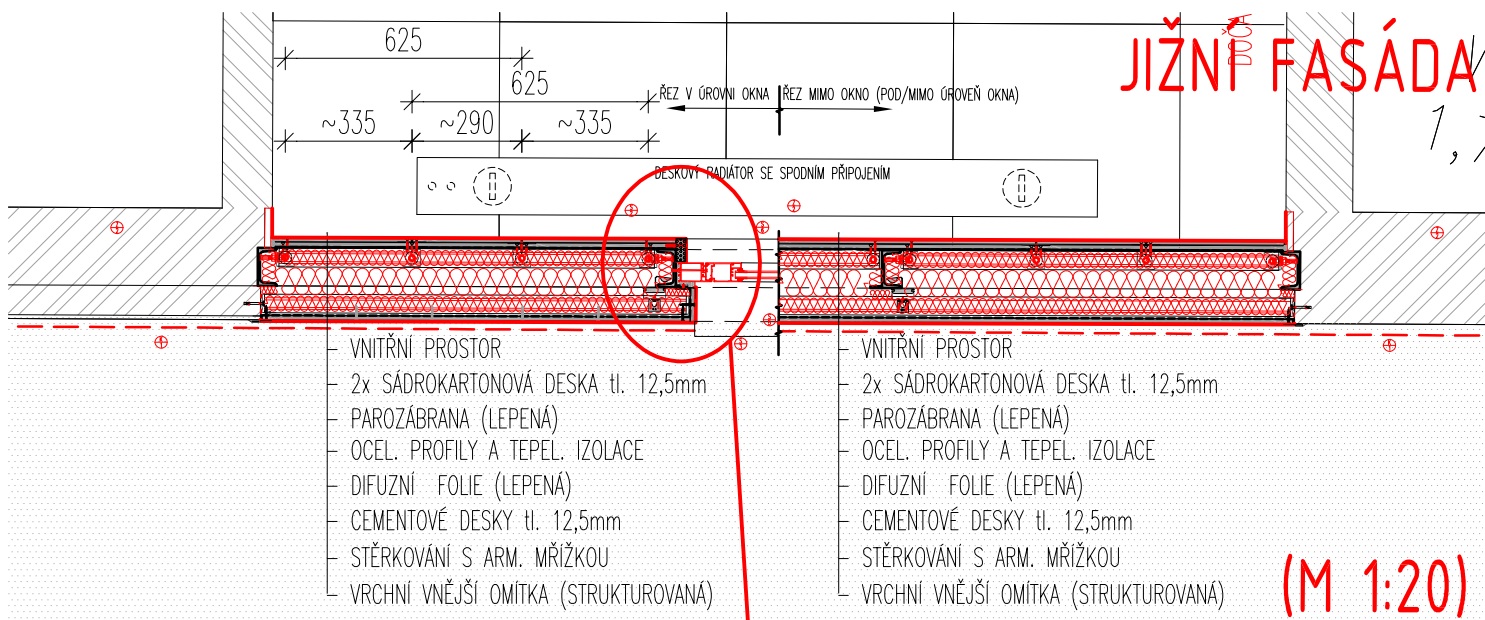


**DETAIL 1)**

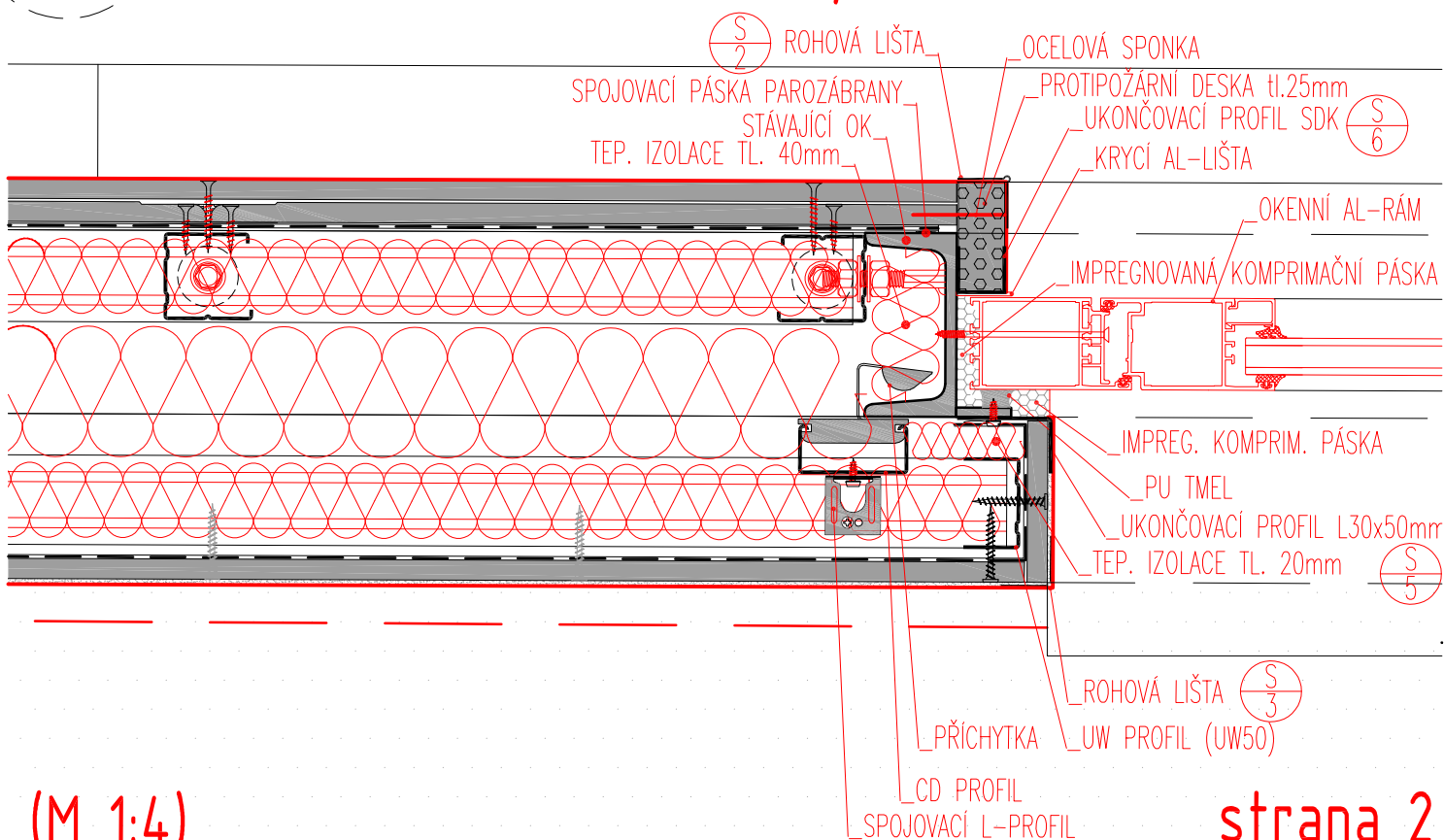


Poznámka: půdorysy byly převzaty z pasportu MU a upraveny (rozměry otvorů nutno před výrobou a montáží doměřit)

Ř. PROJEKTANT	V. Janoušek	 <b>ERDING a.s.</b> KOSMÁKOVA 28 615 00 BRNO
VYPRACOVAL	Ing. Kozubík	
KRAJ: Jihomoravský kraj	MÍSTO STAVBY: (FI) BOTANICKÁ 68a, BRNO	DATUM: 02/2018
INVESTOR: Masarykova univerzita	STAVBA: VÝMĚNA VÝPLNĚ STAVEBNÍCH OTVORŮ	STUPEŇ: DPS
OBJEKT: ---	ČÁST: D.1.1 Architektonicko-stavební řešení	ARCHIVNÍ ČÍSLO: 18-201-05-DPS-503
NÁZEV VÝKRESU: <b>DETAILY</b>	MĚŘ.: 1:20/1:4	Č.v.: 503



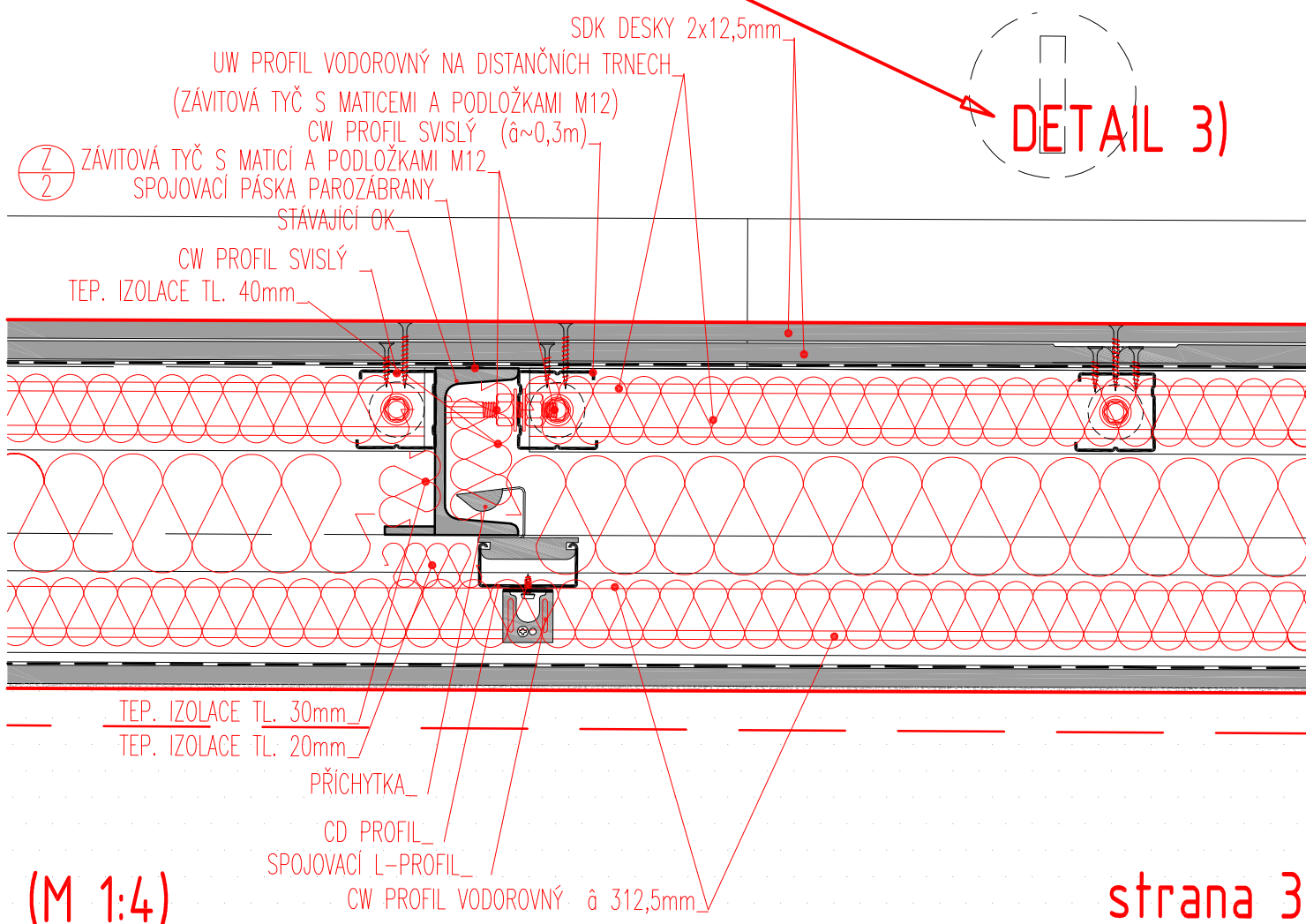
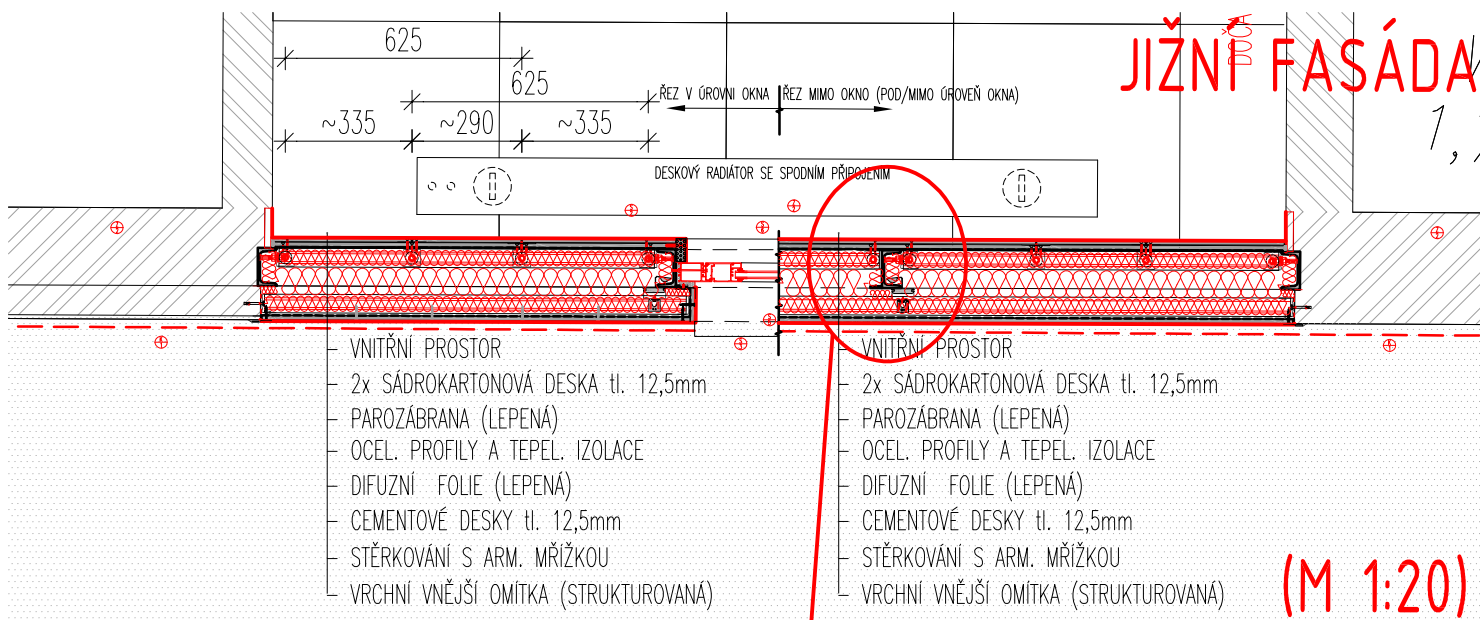
## DETAIL 2)



**(M 1:4)**

Poznámka: půdorysy byly převzaty z pasportu MU a upraveny (rozměry otvorů nutno před výrobou a montáží doměřit)

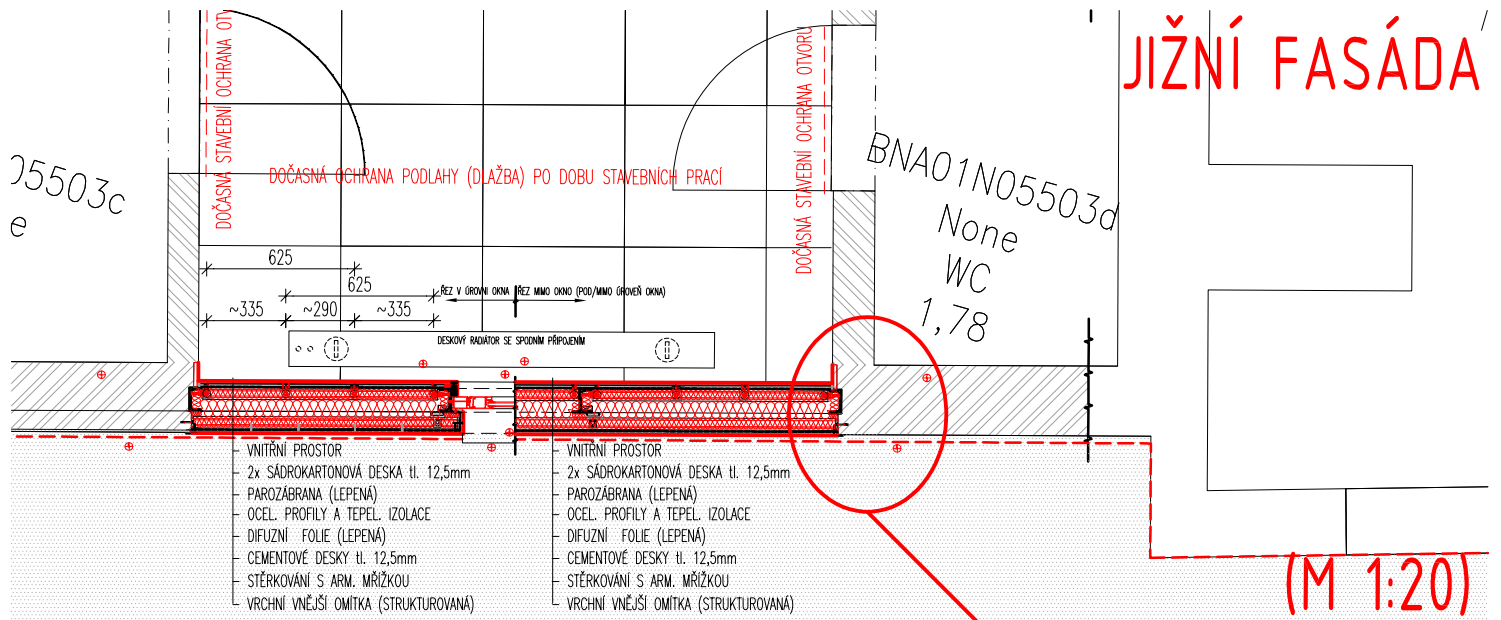
Ř. PROJEKTANT	V. Janoušek	 <b>ERDING a.s.</b> KOSMÁKOVA 28 615 00 BRNO
VYPRACOVAL	Ing. Kozubík	
KRAJ: Jihomoravský kraj	MÍSTO STAVBY: (FI) BOTANICKÁ 68a, BRNO	DATUM: 02/2018
INVESTOR: Masarykova univerzita	STAVBA: VÝMĚNA VÝPLNĚ STAVEBNÍCH OTVORŮ	STUPEŇ: DPS
OBJEKT: ---	ČÁST: D.1.1 Architektonicko-stavební řešení	ARCHIVNÍ ČÍSLO: 18-201-05-DPS-503
NÁZEV VÝKRESU: <b>DETAILY</b>	MĚŘ.: 1:20/1:4	Č.v.: 503



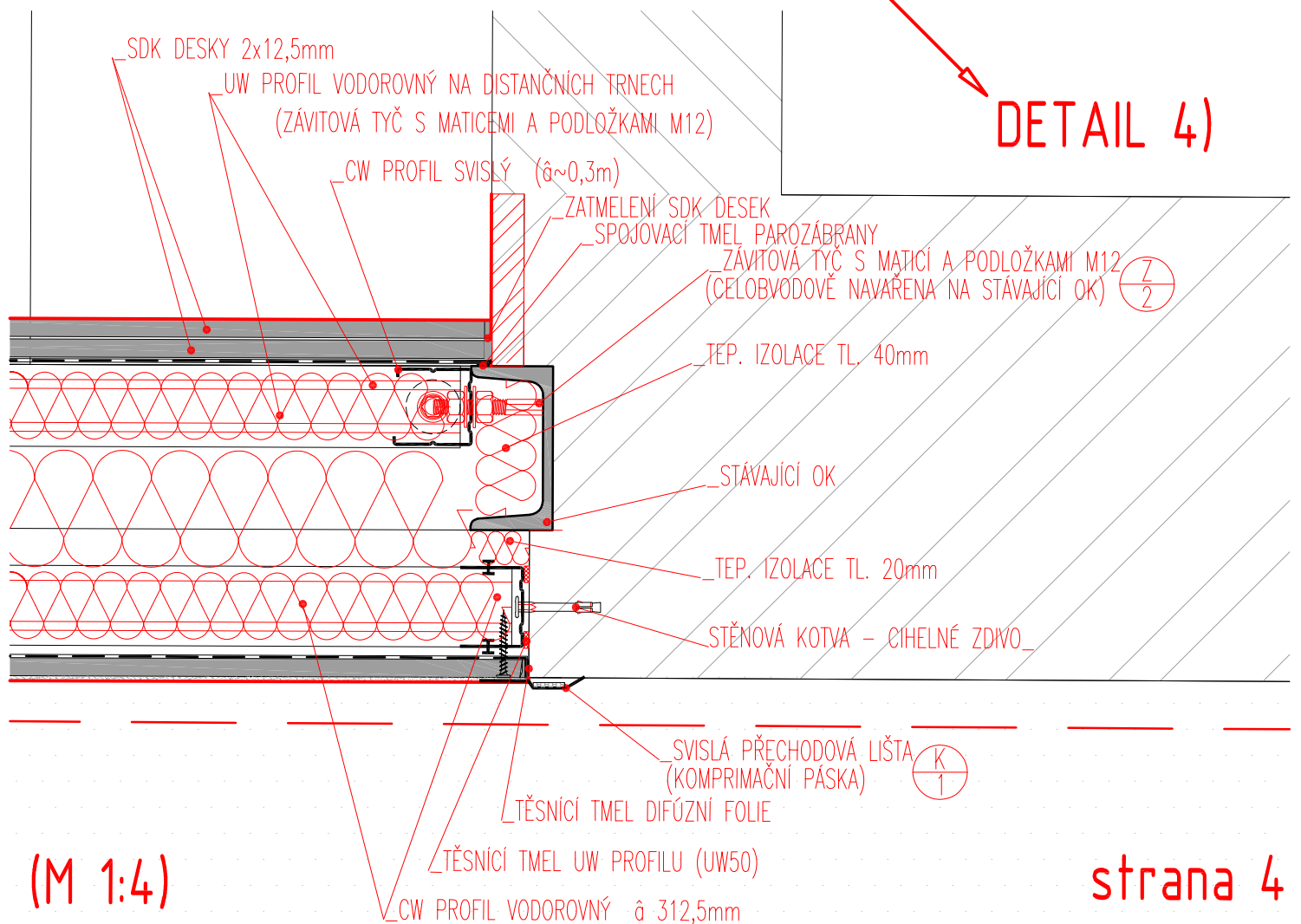
Poznámka: půdorysy byly převzaty z pasportu MU a upraveny (rozměry otvorů nutno před výrobou a montáží doměřit)

Ř. PROJEKTANT	V. Janoušek	 <b>ERDING a.s.</b> KOSMÁKOVA 28 615 00 BRNO
VYPRACOVAL	Ing. Kozubík	
KRAJ: Jihomoravský kraj	MÍSTO STAVBY: (FI) BOTANICKÁ 68a, BRNO	DATUM: 02/2018
INVESTOR: Masarykova univerzita	STAVBA: VÝMĚNA VÝPLNĚ STAVEBNÍCH OTVORŮ	STUPEŇ: DPS
OBJEKT: ---	ČÁST: D.1.1 Architektonicko-stavební řešení	ARCHIVNÍ ČÍSLO: 18-201-05-DPS-503
NÁZEV VÝKRESU: <b>DETAILY</b>	MĚŘ.: <b>1:20/1:4</b>	Č.v.: <b>503</b>

# JIŽNÍ FASÁDA



## DETAIL 4)



strana 4

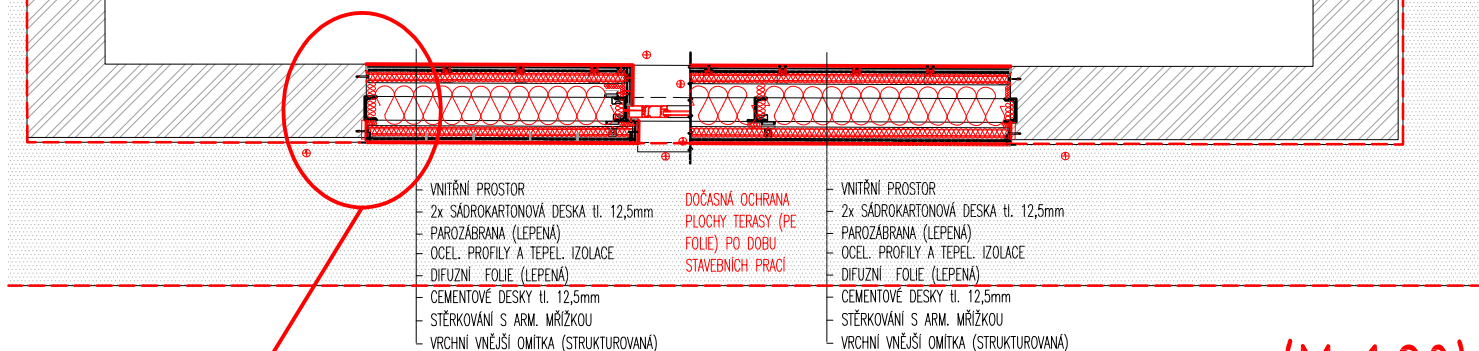
Poznámka: půdorysy byly převzaty z pasportu MU a upraveny (rozměry otvorů nutno před výrobou a montáží doměřit)

Ř. PROJEKTANT	V. Janoušek	 <b>ERDING a.s.</b> KOSMÁKOVA 28 615 00 BRNO
VYPRACOVAL	Ing. Kozubík	
KRAJ: Jihomoravský kraj	MÍSTO STAVBY: (FI) BOTANICKÁ 68a, BRNO	DATUM: 02/2018
INVESTOR: Masarykova univerzita	STAVBA: VÝMĚNA VÝPLNĚ STAVEBNÍCH OTVORŮ	STUPEŇ: DPS
OBJEKT: ---	ČÁST: D.1.1 Architektonicko-stavební řešení	ARCHIVNÍ ČÍSLO: 18-201-05-DPS-503
NÁZEV VÝKRESU: <b>DETAILY</b>	MĚŘ.: 1:20/1:4	Č.v.: 503

# SEVERNÍ FASÁDA

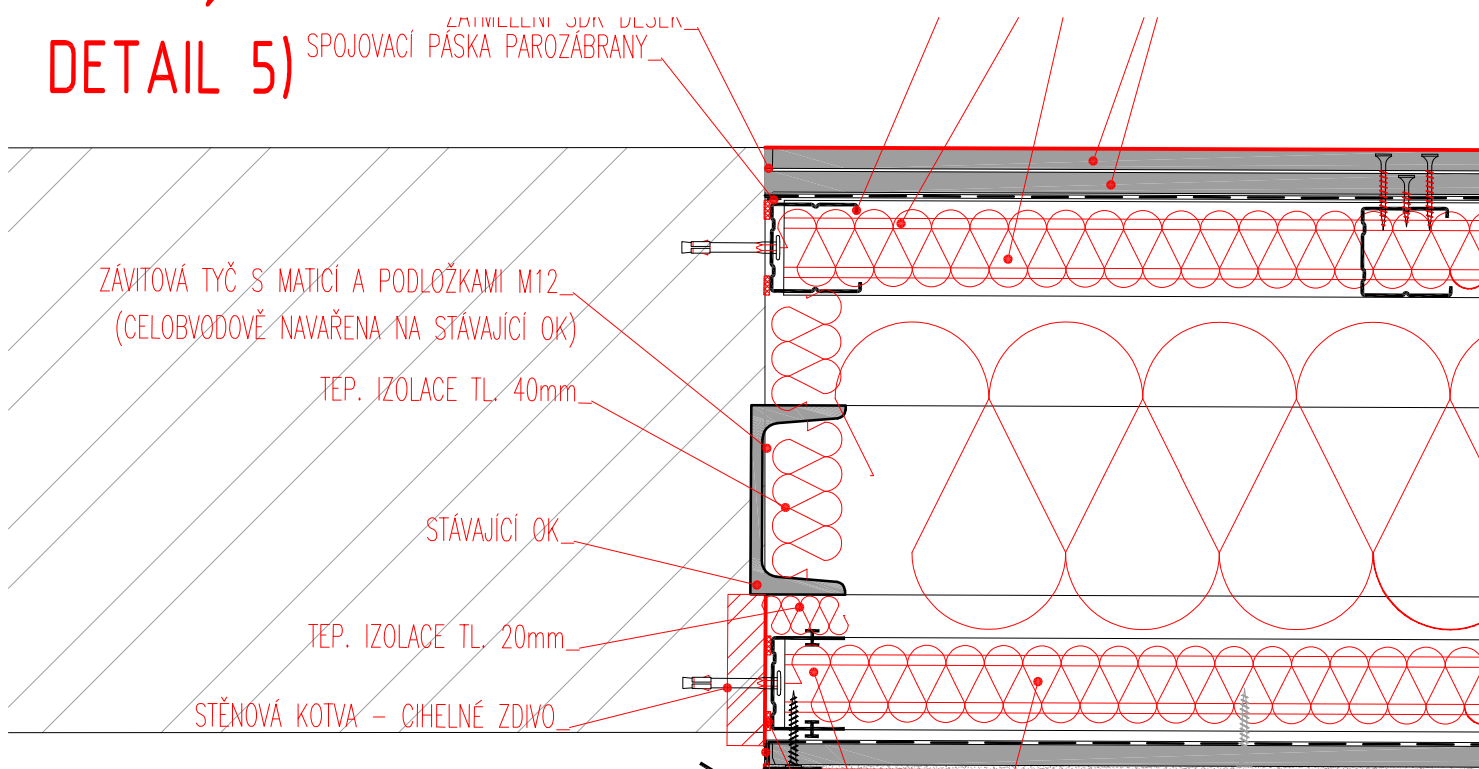
BNA01N02410  
A232  
archiv

JEDNOPLÁŠŤOVÁ  
(PO DOBU  
STAVEBNÍCH PRACÍ)



(M 1:20)

## DETAIL 5)



(M 1:4)

strana 5

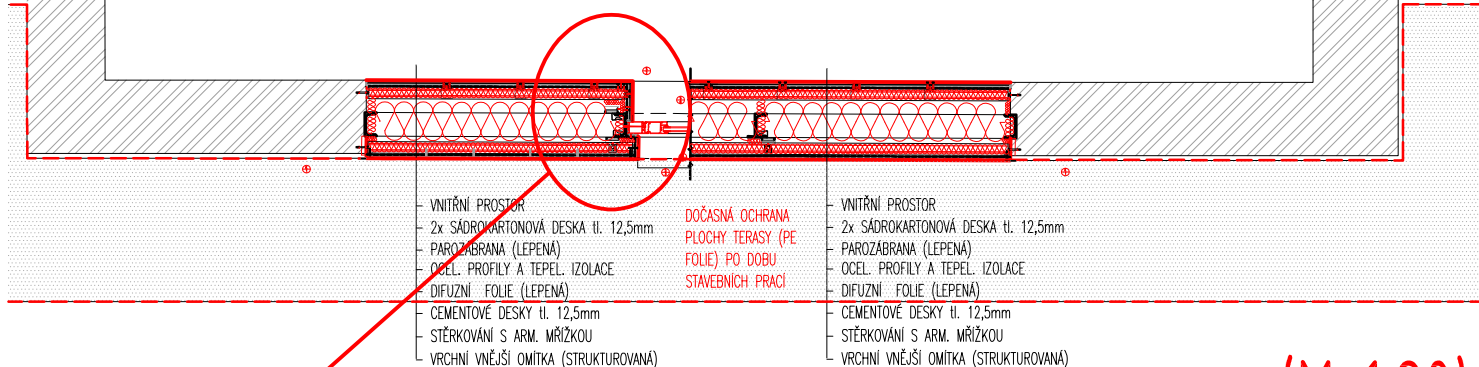
Poznámka: půdorysy byly převzaty z pasportu MU a upraveny (rozměry otvorů nutno před výrobou a montáží doměřit)

Ř. PROJEKTANT	V. Janoušek	 <b>ERDING a.s.</b> KOSMÁKOVA 28 615 00 BRNO
VYPRACOVAL	Ing. Kozubík	
KRAJ: Jihomoravský kraj	MÍSTO STAVBY: (FI) BOTANICKÁ 68a, BRNO	DATUM: 02/2018
INVESTOR: Masarykova univerzita	STAVBA: VÝMĚNA VÝPLNĚ STAVEBNÍCH OTVORŮ	STUPEŇ: DPS
OBJEKT: ---	ČÁST: D.1.1 Architektonicko-stavební řešení	ARCHIVNÍ ČÍSLO: 18-201-05-DPS-503
NÁZEV VÝKRESU: <b>DETAILY</b>	MĚŘ.: 1:20/1:4	Č.v.: 503

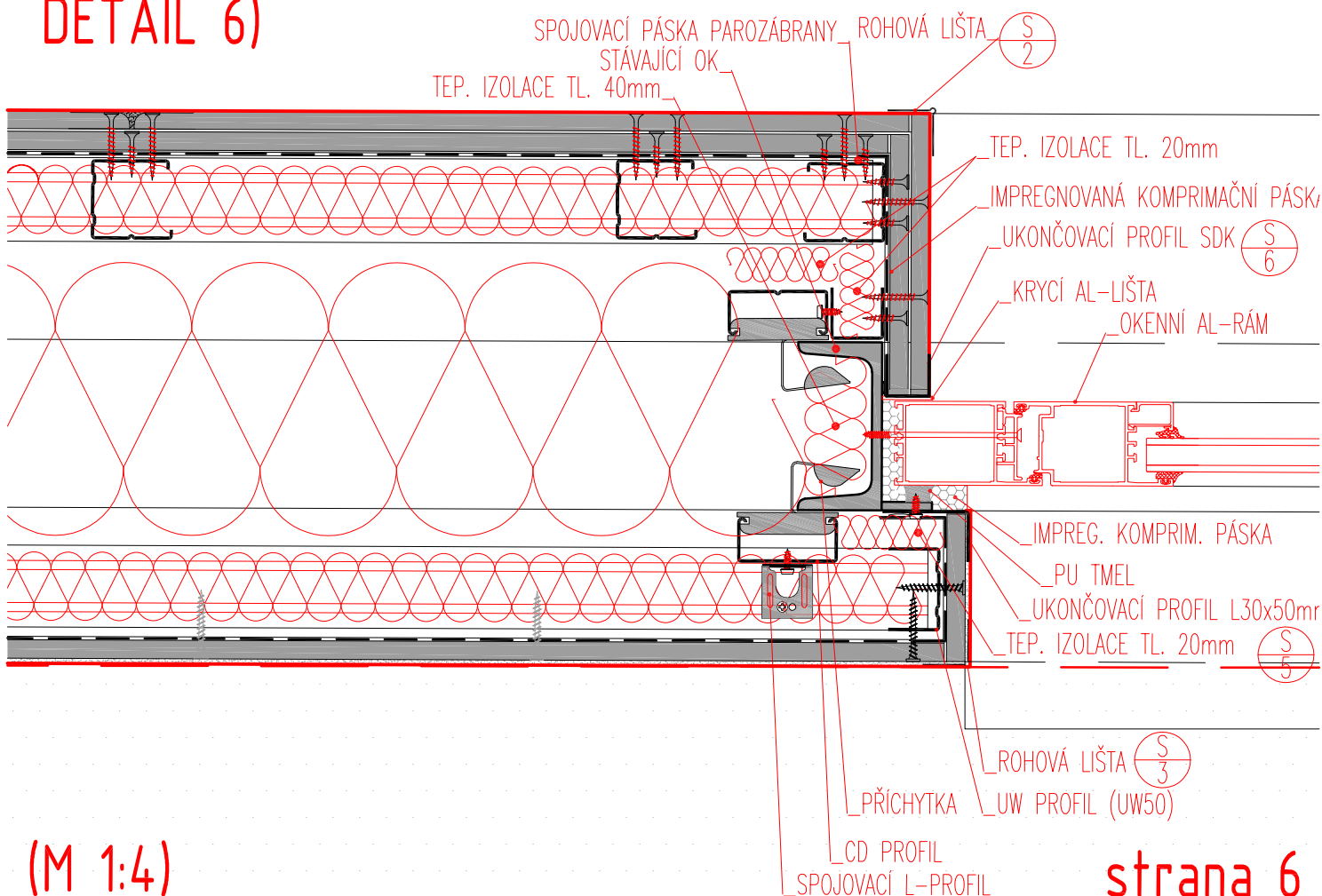
# SEVERNÍ FASÁDA

archiv  
A232  
BNA01N02410

JINÁ PRÁCE  
JEDNOPLÁŠŤOVÁ  
(PO DOBU  
STAVEBNÍCH PRACÍ)



## DETAIL 6)



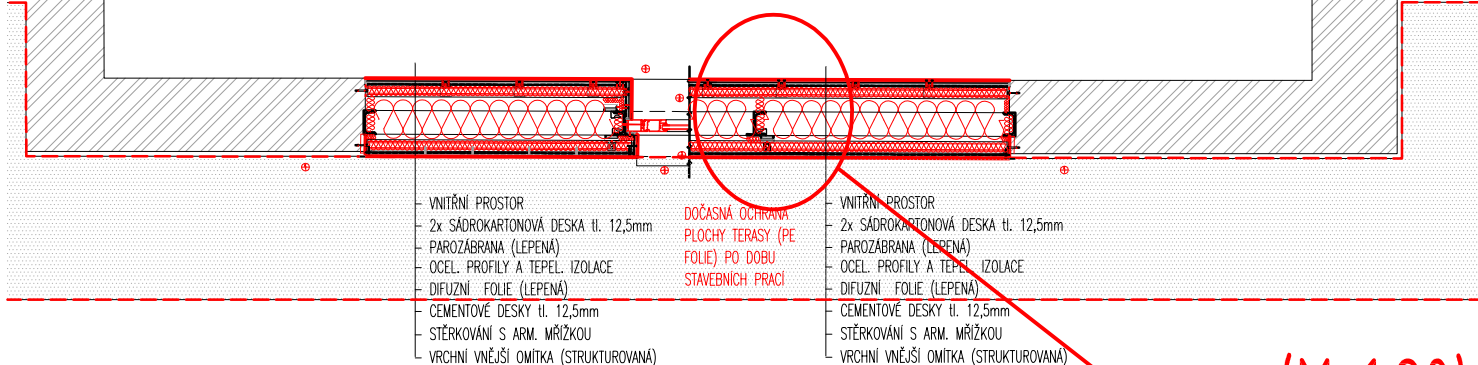
Poznámka: půdorysy byly převzaty z pasportu MU a upraveny (rozměry otvorů nutno před výrobou a montáží doměřit)

Ř. PROJEKTANT	V. Janoušek	 <b>ERDING a.s.</b> KOSMÁKOVA 28 615 00 BRNO
VYPRACOVAL	Ing. Kozubík	
KRAJ: Jihomoravský kraj	MÍSTO STAVBY: (FI) BOTANICKÁ 68a, BRNO	DATUM: 02/2018
INVESTOR: Masarykova univerzita	STAVBA: VÝMĚNA VÝPLNĚ STAVEBNÍCH OTVORŮ	STUPEŇ: DPS
OBJEKT: ---	ČÁST: D.1.1 Architektonicko-stavební řešení	ARCHIVNÍ ČÍSLO: 18-201-05-DPS-503
NÁZEV VÝKRESU: <b>DETAILY</b>	MĚŘ.: 1:20/1:4	Č.v.: 503

# SEVERNÍ FASÁDA

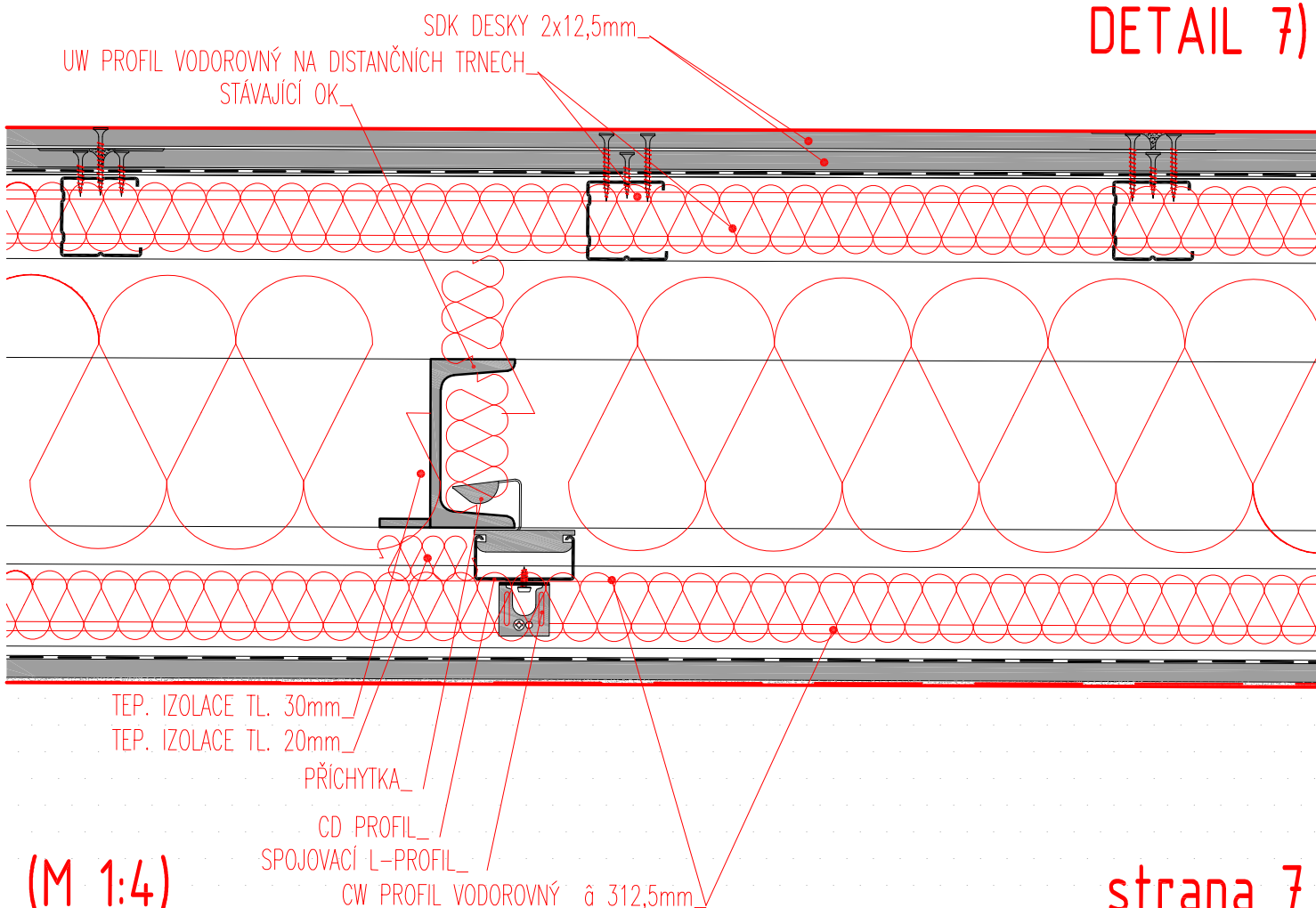
archiv  
A232  
BNA01N02410

DUK-FRÚNA  
JEDNOPLÁŠŤOVÁ  
(PO DOBU  
STAVEBNÍCH PRACÍ)



(M 1:20)

DETAIL 7)



strana 7

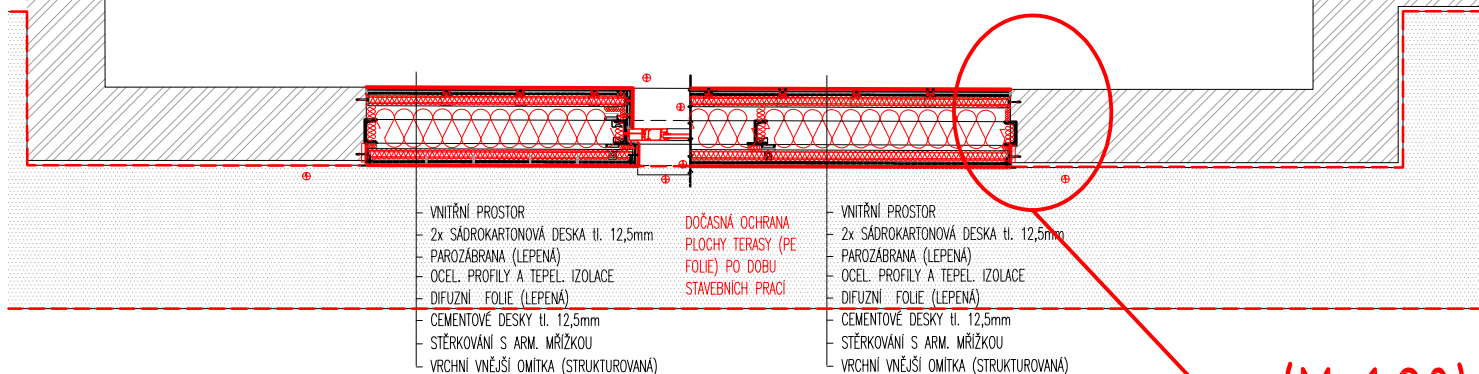
Poznámka: půdorysy byly převzaty z pasportu MU a upraveny (rozměry otvorů nutno před výrobou a montáží doměřit)

Ř. PROJEKTANT	V. Janoušek	 <b>ERDING a.s.</b> KOSMÁKOVA 28 615 00 BRNO
VYPRACOVAL	Ing. Kozubík	
KRAJ: Jihomoravský kraj	MÍSTO STAVBY: (FI) BOTANICKÁ 68a, BRNO	DATUM: 02/2018
INVESTOR: Masarykova univerzita	STAVBA: VÝMĚNA VÝPLNĚ STAVEBNÍCH OTVORŮ	STUPEŇ: DPS
OBJEKT: ---	ČÁST: D.1.1 Architektonicko-stavební řešení	ARCHIVNÍ ČÍSLO: 18-201-05-DPS-503
NÁZEV VÝKRESU: <b>DETAILY</b>	MĚŘ.: 1:20/1:4	Č.v.: 503

# SEVERNÍ FASÁDA

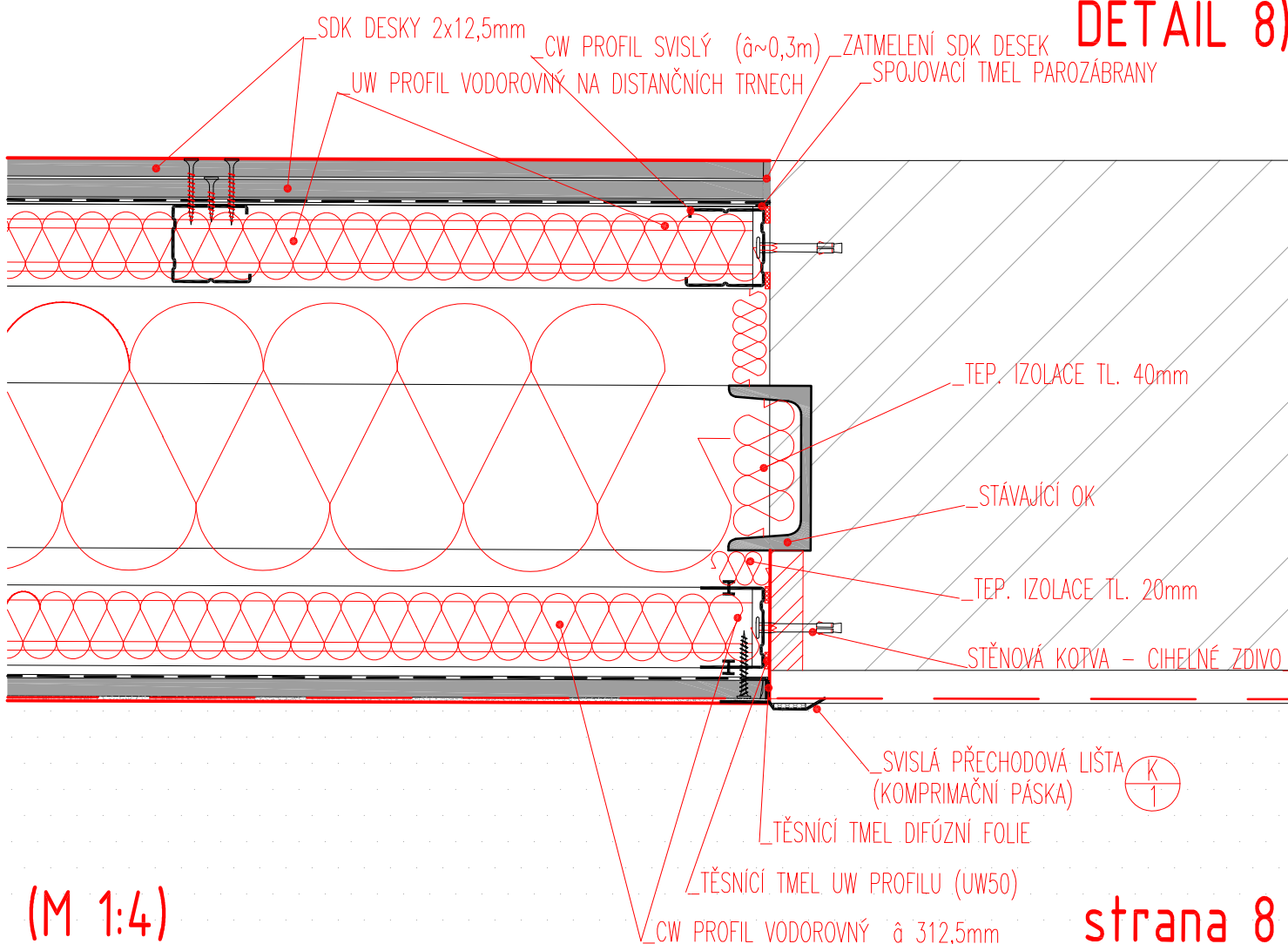
BNA01N02410  
A232  
archiv

JEDNOPLÁŠŤOVÁ  
(PO DOBU  
STAVEBNÍCH PRACÍ)



(M 1:20)


DETAIL 8)



(M 1:4)

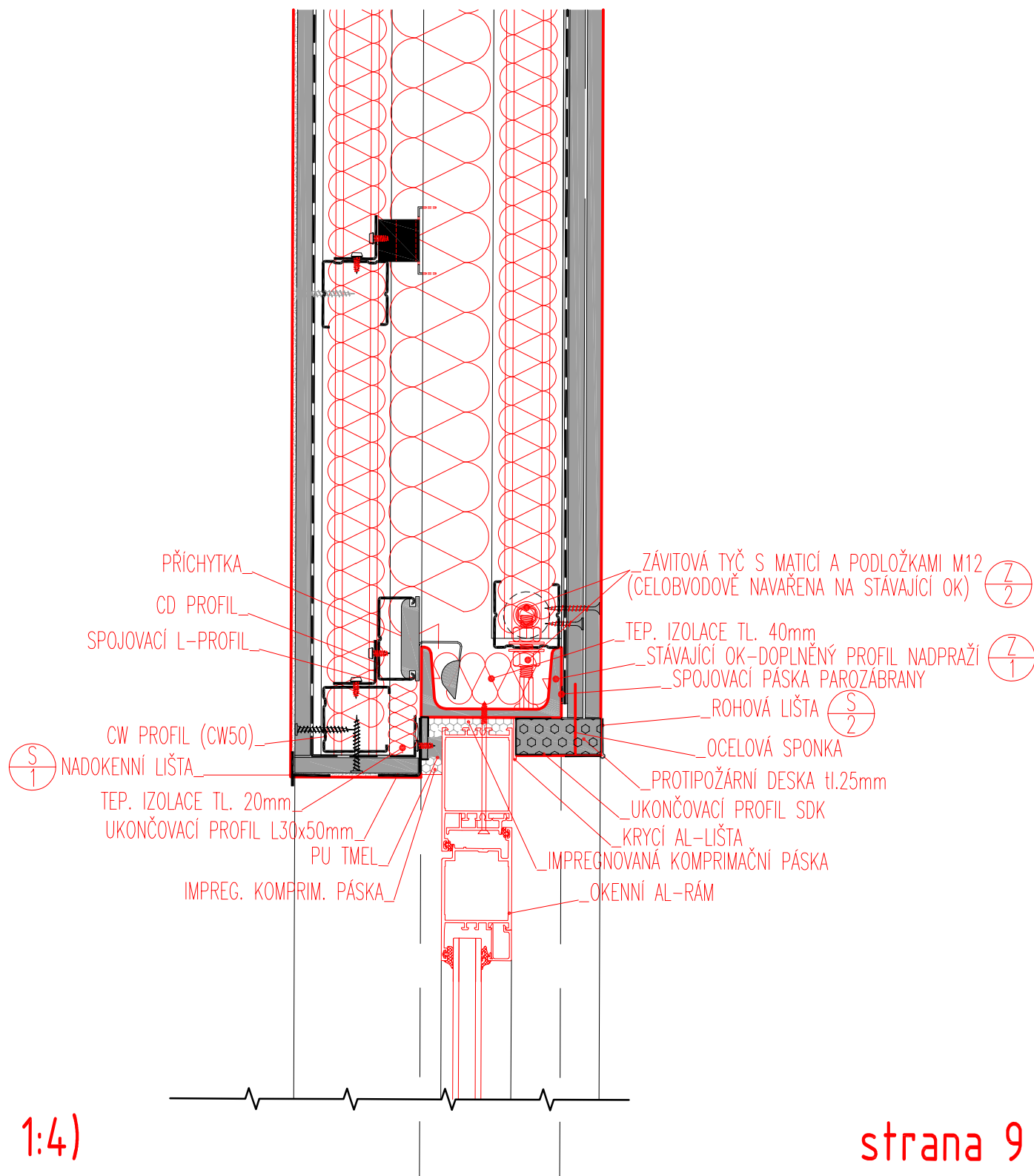
strana 8

Poznámka: půdorysy byly převzaty z pasportu MU a upraveny (rozměry otvorů nutno před výrobou a montáží doměřit)

Ř. PROJEKTANT	V. Janoušek	 <b>ERDING a.s.</b> KOSMÁKOVA 28 615 00 BRNO
VYPRACOVAL	Ing. Kozubík	
KRAJ: Jihomoravský kraj	MÍSTO STAVBY: (FI) BOTANICKÁ 68a, BRNO	DATUM: 02/2018
INVESTOR: Masarykova univerzita	STAVBA: VÝMĚNA VÝPLNĚ STAVEBNÍCH OTVORŮ	STUPEŇ: DPS
OBJEKT: ---	ČÁST: D.1.1 Architektonicko-stavební řešení	ARCHIVNÍ ČÍSLO: 18-201-05-DPS-503
NÁZEV VÝKRESU: <b>DETAILY</b>	MĚŘ.: 1:20/1:4	Č.v.: 503

# NADPRAŽÍ OKNA (JIŽNÍ FASÁDA)

DETAIL 9)



(M 1:4)

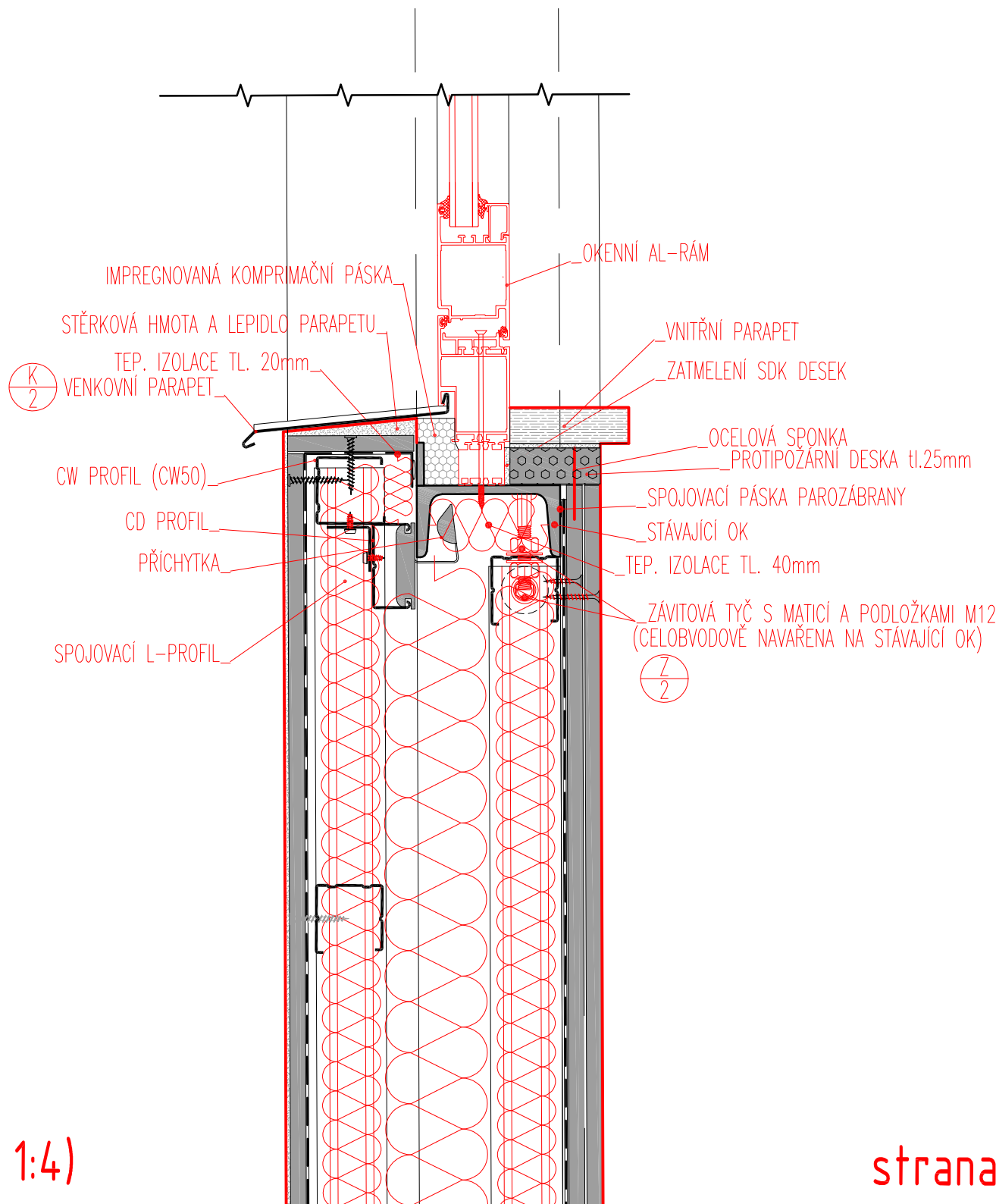
strana 9

Poznámka: půdorysy byly převzaty z pasportu MU a upraveny (rozměry otvorů nutno před výrobou a montáží doměřit)

Ř. PROJEKTANT	V. Janoušek	 <b>ERDING a.s.</b> KOSMÁKOVA 28 615 00 BRNO
VYPRACOVAL	Ing. Kozubík	
KRAJ: Jihomoravský kraj	MÍSTO STAVBY: (FI) BOTANICKÁ 68a, BRNO	DATUM: 02/2018
INVESTOR: Masarykova univerzita	STAVBA: VÝMĚNA VÝPLNĚ STAVEBNÍCH OTVORŮ	STUPEŇ: DPS
OBJEKT: ---	ČÁST: D.1.1 Architektonicko-stavební řešení	ARCHIVNÍ ČÍSLO: 18-201-05-DPS-503
NÁZEV VÝKRESU: <b>DETAILY</b>	MĚŘ.: 1:20/1:4	Č.v.: 503


# PARAPET OKNA (JIŽNÍ FASÁDA)

DETAIL 10)



strana 10

Poznámka: půdorysy byly převzaty z pasportu MU a upraveny (rozměry otvorů nutno před výrobou a montáží doměřit)

Ř. PROJEKTANT	V. Janoušek	 <b>ERDING</b> a.s. KOSMÁKOVA 28 615 00 BRNO
VYPRACOVAL	Ing. Kozubík	
KRAJ: Jihomoravský kraj	MÍSTO STAVBY: (FI) BOTANICKÁ 68a, BRNO	DATUM: 02/2018
INVESTOR: Masarykova univerzita	STAVBA: VÝMĚNA VÝPLNĚ STAVEBNÍCH OTVORŮ	STUPEŇ: DPS
OBJEKT: ---	ČÁST: D.1.1 Architektonicko-stavební řešení	ARCHIVNÍ ČÍSLO: 18-201-05-DPS-503
NÁZEV VÝKRESU: <b>DETAILY</b>	MĚŘ.: 1:20/1:4	Č.v.: 503