

Revize	Datum	Jméno	Podpis	Popis revize
01	26/07/19	Ing. arch. Jiří Šerek		Zpracování požadavků "Variace 5"
02	04/05/20	Ing. arch. Jiří Šerek		Aktualizace typových prvků z důvodu nedostupnosti na trhu

Generální projektant:				  		PROJEKČNÍ ARCHITEKTONICKÁ KANCELÁŘ SPOL. S R.O.		ING. ARCH. V. STEINHAUSEROVÁ GORKÉHO 11 602 00 BRNO		PAK@SKY.CZ WWW.ARCH.CZ T +420 541 642 239 F +420 541 217 951			
Hlavní projektant	Ing.arch.K.Steinhauserová			Projektant profese		  							
Zástupce hl.projektanta	Ing.Hana Svobodová												
Vypracoval	Ing. arch. Jiří Šerek												
Objednatel	Masarykova univerzita												
Stavba				Stupeň		DVD							
DOBUDOVÁNÍ CETOCOEN OP VVV				Datum		2020/05/04							
				Zak. č.		3270							
				Formát		40xA4							
Objekt	SO 001 SB SPECIMEN BANK			Měřítko									
Část	01 - STANDARDY			Č. výkresu		Revize							
Název výkresu				001		02							
STANDARDY VYBAVENÍ - LABORATORNÍ NÁBYTEK													

Stavba	Stupeň	Číslo PS-SO	Část	Výkres	Revize
REC SB	DVD	I 001 SB	01	001	02



I 1	obsah

II 1	úvod
II 2	barevné řešení nábytku
II 3	všeobecný technický popis a barevnost - laboratorní nábytek
II 4	pracovní desky
II 5 - II 7	skříňky pod laboratorní stoly (1A/1B, 3A/3B, 5A/5B, 6A/6B, 7, 8)
II 8	ocelové konstrukce pod pracovní desku stolu (C600, C800, C900, C1200, C1500, C1600, C1800)
II 9	kontejnery (K1, K2, K3)
II 10 - II 13	skříňky nástěnné (N1, N2, N3, N3/A, N4, N5, N6, N6/A)
II 14 - II 16	přehled roztečí a výškového umístění úchytek - laboratorní nábytek

III 1	barevné řešení mobiliáře - laboratoře CETOCOEN

1 - NÁBYTEK LABORATORNÍ	
str. 1	mycí stoly laboratorní - obecný úvod
str. 2	10 - stůl mycí laboratorní
str. 3	11 - stůl mycí hygienický
str. 4	21 - stůl laboratorní s médii
str. 5	30 - stůl fyzikální
str. 6	50 - stůl váhový
str. 7	65 - skříň laboratorní
str. 8	67 - skříň laboratorní
str. 9	70 - regál polcový
str. 10	71 - regál policový
str. 11	80 - skříň bezpečnostní
str. 12	90 - sestava šatních skříněk
str. 13	91 - obklad stěny se zrcadlem
str. 14	92 - šatní lavice
str. 15	100 - chladnička kombinovaná, 101 - mraznička, 104 - chladnička
str. 16	186 - odpadkový koš laboratorní - velký
str. 17	187 - odpadkový koš laboratorní - malý
str. 18	188 - dávkovač dezinfekce
str. 19	189 - zásobníky na ručníky v roll
str. 20	190 - pohledová záda skříněk
str. 21	195 - stůl pro PC/NTB

Vybavení laboratoří a pracoven je navrženo v souladu s požadavky investora s důrazem na užité vlastnosti a estetickou koncepci interiéru. Zahrnuje technologické vybavení laboratoří, pracoven a poslucháren-kancelářský a laboratorní nábytek (tj. nábytek pevně spojený s budovou i volně stojící), sedací nábytek, chladničky a doplňkové vybavovací předměty. Vybavení sumarižované ve výkazu výměr a položkově definované popiskem standardů je v souladu s požadavky platných norem a směrnic pro tuto oblast. V popisu standardů jsou zohledněny veškeré specifické potřeby a požadavky jednotlivých skupin uživatelů. Estetické nároky na jednotlivé prvky jsou vyjádřeny příloženým vyobrazením. Zhotovitel je oprávněn nabídnout rovnocenné řešení.

Jednotlivé položky jsou přesně definovány standardy vybavení a je třeba dbát na přesné dodržení popsaných parametrů. Základní standardy jsou dále upraveny a upřesněny ve výkazu výměr a v projektové dokumentaci. Tato úprava je definována doplňkovými variantními kódy, jejichž význam pro každou jednotlivou položku je popsán v listu popisu jednotlivých standardů. Další úpravy a upřesnění standardů jsou slovně specifikovány ve výkazu výměr. Všechny tyto úpravy a upřesnění je nutno přesně dodržet při oceňování položek ve výkazu výměr.

Pro upřesnění rozměrů a umístění vybavení v jednotlivých místnostech je nutné před realizací v rámci převzetí staveniště pečlivě zaměřit skutečného stavu a případným odchylkám s projektovou dokumentací přizpůsobit provedení vybavení místností.

Laboratorní nábytek musí být konstrukčně řešen ve shodě s doporučeními a požadavky normy ČSN EN 14 056. Dodržení požadovaných kvalitativních parametrů a příslušných bezpečnostních, hygienických a jakostních fyzikálně mechanických parametrů je nutné doložit certifikáty o shodě s normou nebo jiným níže uvedeným dokumentem dle ČSN EN 13 150, ČSN EN 14 073, ČSN EN 14 074, ČSN EN 14 470, ČSN EN 14 727, ČSN EN 14 749, ČSN EN 527-1, ČSN EN 527- 2, ČSN EN 910001, požadavků směrnice 73/23 EHS, 89/336/EHS pro laboratorní stoly (doložení označení výrobků značkou CE pro laboratorní stoly), dle vyhlášky č. 6/2003 Sb. pro stanovení hygienické nezávadnosti.

Způsob specifikace veškerých prvků v části "Popis standardů" předpokládá, že součástí jednotkové ceny dodávky všech položek budou také veškeré náklady na manipulaci, dopravu a montáž. U nábytkových komponentů obsahujících připojované prvky, které jsou součástí ceny dodávky (zásuvky elektro, osvětlení a vypínače, vodovodní baterie a ventily, ventily a vývody zemního a technických plynů, vakua atp.) bude součástí ceny také dodávka potřebného instalačního materiálu a připojení na přípojné místo do vzdálenosti 5 metrů. Pro připojení ventilů uzavřeného rozvodu chladicí vody do laboratorních stolů ze stropních rozvodů je nutné potrubní vedení tepelně izolovat kvalitním izolačním materiálem o síle minimálně 6mm.

Stejně tak součástí ceny dodávky všech komponentů vyžadujících připojení na vzduchotechniku je instalační materiál a připojení na přípojné místo vzduchotechniky do vzdálenosti: bezpečnostní skříň na uchování rozpouštědel, kyslíku a louhů do 4 metrů - součástí dodávky je také vytvoření zapravení prostupu rastrovým podhledem.

Součástí dodávky je také provedení potřebných doměřových částí a zaslepení, které vyplývají z projektové dokumentace, výkazu výměr či konkrétní potřeby při montáži. Obecně platí, že u prvků, které jsou vestavěny či přistavěny ke stavebním konstrukcím, či k sobě navzájem, budou případné mezery opatřeny zaslepením.

V případě nutnosti provedení dořezů a prostupů u prvků mobiliářového vybavení jsou tyto úpravy prováděny dílensky, řádně ohraněny a zapraveny. U pracovních stolů, kde je úpravou standardu specifikováno místo pro sezení na kraj sestavy, je nutno konstrukčně ošetřit napojení na okolní prvky. U všech nábytkových sestav je nutno dodržet návaznost spár pracovních desek na spáry svléč.

Jestliže to charakter připojení dle platných předpisů vyžaduje (připojení elektrorozvodů silnoproudu a slaboproudu), je součástí ceny dodávky i revizní zpráva pro realizovanou část připojení.

Výše uvedené specifikace jsou v souladu s požadavkem, že nabídková cena musí obsahovat veškeré nutné náklady na realizaci předmětu dodávky. Konstrukční, materiálová i vzhledová koncepce nábytku laboratoří a pracoven je odlišná. Je proto třeba odlišovat jednotlivé skupiny nábytkových prvků a důsledně dbát na specifikaci uvedenou v přílohách technické zprávy, popisu standardů i konkrétní modifikace standardů upřesněné změnami ve výkazu výměr. Tyto požadavky je třeba pro každou uvedenou skupinu položek důsledně dodržet.

Upozornění:

Standardy neobsahují zrcadlové varianty položek, kde to přichází v úvahu. Potřeba zrcadlového provedení při realizaci vyplývá pouze z projektové dokumentace.

* Celková koncepce řešení navazuje na architektonickou, výtvarnou a materiellovou koncepci UKB a vychází z "Koncepce barevného řešení areálu UKB" a konkrétního barevného řešení stávajícího pavilonu A29 CETOCOEN, jehož součástí je i řešená přístavba. Barevné řešení vybavení je řešeno v souladu s celkovým výrazem pavilonů. Podtrhuje náplň a účel pavilonů-vědeckovýzkumná pracoviště vysoké školy. Základní ideou barevného řešení je princip, kde interiér pavilonu je pojat v neutrálním tónu s tím, že barevným akcentem je zde mobiliářový detail.

* Organizace areálu UKB pomocí barevného řešení vychází z následujícího principu:

- primární barevnost - jednotná pro celý areál UKB a je dána materiálem a konstrukcí pavilonu
- sekundární barevnost - důležitá pro interiérovou část - je určena dle příslušného uživatele fakulty, který se v daném pavilonu nachází.

Celkové barevné řešení stavby A29 SB je podrobně popsáno v technické zprávě Interiéru.

Sekundární barevnost použitá na akcent mobiliáře:

- přírodovědecká fakulta MU-CETOCOEN - pavilony A29. Sekundární barevnost je shodná s řešením barevnosti stávajícího pavilonu přírodovědecké fakulty MU CETOCOEN
 - základní části - lamino FUNDERMAX, barva (NCS: S 1002-Y) (Pebble Grey), včetně hran
 - barevné části - kompaktní desky z vysokotlakého laminátu FUNDERMAX, barva (NCS: S 3020-B10G) (Dove Blue)

Vzorkování nábytku:

* Typické nábytkové sestavy laboratorního a kancelářského nábytku budou vzorkovány za účasti uživatelů a autorského dozoru z důvodu prezentace specifických konstrukčních detailů jednotlivých prvků.

* Uživatel (Investor) si vyhrazuje možnost na základě vzorkování nábytkových prvků nábytku upravit barevnost (Inverzně zaměnit princip základní a sekundární barvy).

LABORATORNÍ NÁBYTEK

Korpusy laboratorního nábytku včetně nastavitelných polic budou vyrobeny z laminovaných dřevotřískových desek LTD tloušťky 18 a 24mm, dna a zadní čela zásuvek tl. 16mm v barvě šedé Pebble Grey - NCS: S 1002-Y (např. Fundermax). Záda skříněk budou provedeny z jednostranně bíle lakované (nebo foliované) dřevovláknité desky, konstrukčně upevněné v celoobvodové drážce. Hrany korpusu skřínky (včetně polic) budou z ABS, budou řešeny bezsparou technologií lepení (laser tec, alr tec apod.). Dvířka skříněk a stolů, čela zásuvek a krycí pohledové desky budou provedeny z kompaktních desek z vysokotlakého laminátu pro exteriérové pou žití, tl. 13mm v barvě Dove Blue - NCS: S 3020-B10G (např. Fundermax Exterior). Dvířka a čílka zásuvek budou naložená.

Z laminovaných dřevotřískových desek LTD tloušťky 18 mm, v barvě Pebble Grey - NCS: S 1002-Y (např. Fundermax), budou výškově stavitelné police otevřených skříní bez dvířek, uzavřených skříní a skříní s prosklenými dvířky. Princip barevnosti nábytku je schematicky znázorněn na příkladu ukázkové sestavy a je součástí tohoto dokumentu.

Dvířka skříněk (vč. nástěnných) a čílka zásuvek budou z kompaktních desek z vysokotlakého laminátu (HPL) pro exteriérové pou žití s černým jádrem (např. Fundermax Exterior). Barva dekoru Dove Blue (NCS: S 3020-B10G), Hrany i rohy ofrézovány a zaobleny rádiusem R2 mm.

Dvířka budou zavěšena na niklovaných závěsech, odnímatelných z destičky bez šroubování s integrovaným systémem plynulého dovoření a tlumení (např. Hettich, Blum, Grass). Pojezdy pro zásuvky budou kovové plnovýsuvné lišty s dovíráním a tlumením dorazu (např. Hettich, Blum, Grass) s nosností min.30 kg, s dlouhou životností (např. Hettich, Blum, Grass). Pláště (koprusy) zásuvek budou kovové dvouplášťové pro skrytou instalaci výsuvné lišty. Kotvení destiček závěsů a výsuvných lišt zásuvek na eurošrouby, provedení a počet přípevňovacích šroubů dle technologického předpisu výrobce kování.

Úchytky laboratorního nábytku budou materiálově z nerez, zaoblené v ohybu. Průřez obdélníkový 6x15mm. Celkové rozměry 166x40x15 (d x h x v), Rozteč 160mm - povrch matný kartáčovaný (např. Häfele)

Průchodky pro kabeláž pro PC budou umístěny v zadní části pracovní desky, střed kruhové průchodky vždy 130 mm od zadní a 200 mm od boční hrany desky, popřípadě dle individuálního přání uživatelů, materiál světle šedý plast

Veškerý laboratorní nábytek s výjimkami dále popsaných částí a pojízdných kontejnerů bude osazen na výškově stavitelných plastových nožkách. Sokl samostatný, pevně přimontován ke korpusu, o výšce 100mm - vyroben z vodovzdorné překližky, plochy potažené vysokotlakým laminátem HPL tl. min.0,6 mm s povrchem v provedení s kovovou povrchovou úpravou - vzhled z nerezového plechu s povrchovou úpravou strukturou jemný brus. Spodní hrana zalepena ABS hranou za použití bezsparé technologie lepení. Sokl bude u podlahy montážně dotěsněn antibakteriálním, sanitárním silikonovým tmelem v šedé barvě - odstín bude předložen ke vzorkování.

Prostory mezi spodními skřínkami u laboratorních stolů (např. místa pro sezení), případně další otevřené otvory do instalačního jádra stolu, budou v zadní části pohledově zakrytovány deskami z laminované dřevotřísky LTD, v barvě odpovídající barevnému řešení korpusu. U podlahy budou dotěsněny antibakteriálním, sanitárním silikonovým tmelem v šedé barvě - odstín bude předložen ke vzorkování (totožné provedení u demontovatelných soklů laboratorního nábytku).

Bezpečnostní skříně, kovové části mědlových stěn a veškeré kovové konstrukce stolů budou v barvě šedé RAL 7035, prášková barva (např. Komaxit), Všechny osazované armatury a ventily budou v provedení pro laboratorní prostředí s ochrannou vrstvou epoxypolyesteru v šedé barvě blízké RAL 7040.

Doporučené množství odtahovaného vzduchu je potřeba dosáhnout na hrdle odtahované skříně.

Fyzikální stoly s mědli budou součástí dodávky osazeny stojánkovými a nástěnnými ventily, druh a počet dle sloupce medla ve výpisu prvků. Osazované armatury a ventily musí být v provedení pro laboratorní prostředí (mosaz s ochrannou vrstvou epoxypolyesteru) a vyrobeny v souladu s normou DIN 12 918, napojovací olivky musí odpovídat normě DIN 12898, závity ISO 228/1, barevné značení dle EN13 792:2000.

U mycích stolů laboratorních osazených oční sprchou (bezpečnostní), je nutná redukce tlaku vody, dle dodaného typu oční sprchy; redukční armatury součástí dodávky laboratorního nábytku.

Pracovní plochy v laboratořích z umělého kamene budou v šedo-bílé barvě - NCS: S 2002-Y, např. Technistone Gobi White, pracovní plochy s povrchem z vysokotlakého laminátu s uzavřeným a chemikáliím odolným povrchem, barva světle šedá - odstín Pastel Grey (NCS: S 2500-N).

Keramické výlevky u laboratorních stolů budou určeny pro montáž do pracovní desky v rovině s horní hranou výlevky pro snadné stírání tekutin z pracovní desky a budou v bílém barevném provedení.

Upozornění:

v případě skřínových sestav, kdy sloup zasahuje do korpusu nábytku, Je nutné provést atypickou úpravu hloubky zadního čela a vložených polic skříní.



designový vzor úchytky



PRACOVNÍ DESKY STOLŮ

Standard platný pro prvky nábytku laboratorního - stoly mycí (řada 10, 11), stoly laboratorní s médii (řada 21), stoly fyzikální (řada 30, 31, 33)

Umělý kámen

Leštěný konglomerovaný kámen o tloušťce 20 mm. Tyto pracovní desky musí mít platný certifikát hygienické nezávadnosti a certifikát o mechanicko - fyzikálních zkouškách. Barevné provedení ve struktuře a barvě světle šedé - odstín bílo-šedý Gobi White (NCS: S 2002-Y)

Vysokotlaký laminát

Povrch pracovní desky z vysokotlakého laminátu 4 mm určené pro laboratorní prostory se zvýšenou chemickou odolností dle ON EN438 (např. Fundermax Resistance2, Trespa Toplab), nalepené na nosné nenasákavé konstrukční desce, opatřené po obvodu šedou (RAL 7040) plastovou nárazecí hranou, tvořící na spodní straně desky okapovou hranu. Teplotní odolnost do 150 °C, chemická a mechanická odolnost. Barevné provedení světle šedá - odstín Pastel Grey (NCS: S 2500-N).

ROZMĚRY, POPIS + PŮDORYSNÉ SCHÉMA

ZOBRAZENÍ

šířka 1A	-	450 mm
šířka 1B	-	600 mm
hloubka	-	570 mm
výška (práce v sedě)	-	720 mm
výška (práce ve stoje)	-	870 mm



* Skříňka jednodveřová (pod pracovní desku laboratorního stolu) s korpusem z laminovaných dřevotřískových desek tloušťky 18 mm, záda skříňky jednostranně lakovaná (nebo foliovaná) dřevotřísková deska, konstrukčně upevněná v celoobvodové drážce. Hrany korpusu skříňky z ABS, budou řešeny bezesparou technologií lepení. Jedna stavitelná police s podpěrkami proti vysunutí, zámek na dveře s vyměnitelnou vložkou pro systém hlavního klíče.

* Dvířka z kompaktních desek z vysokotlakého laminátu pro exteriérové použití s dekorační folií na povrchu, hrany i rohy ořezovány a zaobleny rádiusem R2 mm. Niklované závěsy odnímatelné z destičky bez šroubování s integrovaným systémem plynulého dovření a tlumení (např. Hettich, Blum, Grass). Kotvení destiček závěsů na eurošrouby, provedení a počet přípevňovacích šroubů dle technologického předpisu výrobce kování.

* Sokl osazen výškově stavitelnými nohami. Sokl samostatný, pevně přimontován ke korpusu, o výšce 100mm - vyroben z vodovzdorné překližky, plochy potažené vysokotlakým "kovo" laminátem HPL tl. min. 0,6 mm s povrchem v provedení s kovovou povrchovou úpravou - vzhled nerezového plechu s povrchovou strukturou jemný brus. Spodní hrana zalepena ABS hranou za použití bezesparé technologie lepení.

* Úchytky - materiál nerezová ocel, zaoblené v ohybu, průřez obdélníkový 6x15mm. Rozteč 160mm - povrch matný kartáčovaný; výška osy úchytky nad podlahou viz přehled roztečí (str. II 14 až II 16).

* Skříňka je vždy součástí laboratorního a fyzikálního stolu - NELZE JI TEDY POUŽÍT SAMOSTATNĚ.

šířka 3A	-	450 mm
šířka 3B	-	600 mm
hloubka	-	570 mm
výška (práce v sedě)	-	720 mm
výška (práce ve stoje)	-	870 mm



* Skříňka kombinovaná jednodveřová s horní zásuvkou (pod pracovní desku laboratorního stolu) s korpusem z laminovaných dřevotřískových desek tloušťky 18 mm, záda skříňky jednostranně lakovaná (nebo foliovaná) dřevotřísková deska, konstrukčně upevněná v celoobvodové drážce. Hrany korpusu skříňky z ABS, budou řešeny bezesparou technologií lepení. Jedna stavitelná police s podpěrkami proti vysunutí, 2 x zámek (u dvířek skříňky zámek osazen ve vodorovné ose úchytek) (dvířka, zásuvka). Zámek na dveře s vyměnitelnou vložkou pro systém hlavního klíče.

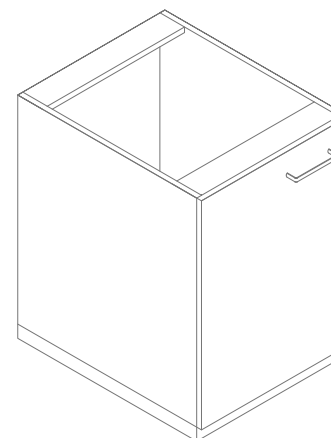
* Dvířka a čítko zásuvky z kompaktních desek z vysokotlakého laminátu pro exteriérové použití s dekorační folií na povrchu, hrany i rohy ořezovány a zaobleny rádiusem R2 mm. Niklované závěsy odnímatelné z destičky bez šroubování s integrovaným systémem plynulého dovření a tlumení (např. Hettich, Blum, Grass). Kotvení destiček závěsů a výsuvných lišt zásuvek na eurošrouby, provedení a počet přípevňovacích šroubů dle technologického předpisu výrobce kování.

* Zásuvka z kovových dvouplášťových boků se skrytým plnovýsuvem s integrovaným samodovíráním a tlumením dorazu (např. Hettich, Blum, Grass); dno a zadní čelo zásuvky z dřevotřískových desek tloušťky 16 mm.

* Sokl osazen výškově stavitelnými nohami. Sokl samostatný, pevně přimontován ke korpusu, o výšce 100mm - vyroben z vodovzdorné překližky, plochy potažené vysokotlakým "kovo" laminátem HPL tl. min. 0,6 mm s povrchem v provedení s kovovou povrchovou úpravou - vzhled nerezového plechu s povrchovou strukturou jemný brus. Spodní hrana zalepena ABS hranou za použití bezesparé technologie lepení.

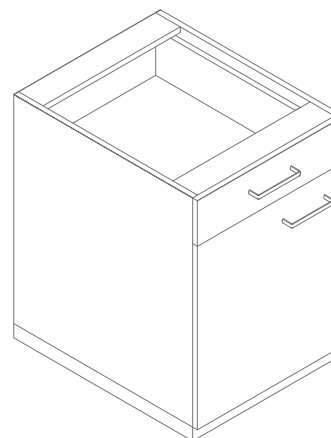
* Úchytky - materiál nerezová ocel, zaoblené v ohybu, průřez obdélníkový 6x15mm. Rozteč 160mm - povrch matný kartáčovaný; výška osy úchytek nad podlahou viz přehled roztečí (str. II 14 až II 16).

* Skříňka je vždy součástí laboratorního a fyzikálního stolu - NELZE JI TEDY POUŽÍT SAMOSTATNĚ.



skříňka jednodveřová, 1 x zámek

1A / 1B



skříňka jednodveřová, horní zásuvka, 2 x zámek

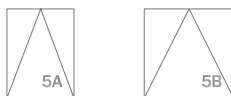
3A / 3B

skříňky pod laboratorní stoly

ROZMĚRY, POPIS + PŮDORYSNÉ SCHÉMA

ZOBRAZENÍ

šířka 5A	-	450 mm	
šířka 5B	-	600 mm	
hloubka	-	570 mm	
výška (práce v sedě)	-	720 mm	- 4 zásuvky
výška (práce ve stoje)	-	870 mm	- 5 zásuvek



* Skříňka zásuvková - 4-5 zásuvek (dle výšky prac. stolu) pod pracovní desku laboratorního stolu s korpusem z laminovaných dřevotřískových desek tloušťky 18 mm, záda skříňky jednostranně lakovaná (nebo foliovaná) dřevotřísková deska, konstrukčně upevněná v celoobvodové drážce. Hrany korpusu skříňky z ABS, budou řešeny bezesparou technologií lepení. Horní zásuvka uzamykatelná, zámek s vyměnitelnou vložkou pro systém hlavního klíče.

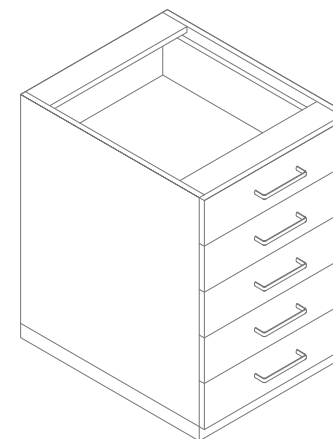
* Čísla zásuvek z kompaktních desek z vysokotlakého laminátu pro exteriérové použití tl. 13 mm s dekorační folií na povrchu, hrany i rohy ořezovány a zaobleny rádiusem R2 mm.

* Zásuvka z kovových dvouplášťových boků se skrytým plnovýsuvem s integrovaným samodovíráním a tlumením dorazu (např. Hettich, Blum, Grass); dno a záda zásuvky z dřevotřískových laminovaných desek LTD tloušťky 16 mm. Kotvení výsuvných lišt zásuvek na eurošrouby, provedení a počet přípevňovacích šroubů dle technologického předpisu výrobce kování.

* Sokl osazen výškově stavitelnými nohami. Sokl samostatný, pevně přimontován ke korpusu, o výšce 100 mm - vyroben z vodovzdorné překližky, plochy potažené vysokotlakým "kovo" laminátem HPL tl. min. 0,6 mm s povrchem v provedení s kovovou povrchovou úpravou - vzhled nerezového plechu s povrchovou strukturou jemný brus. Spodní hrana zalepena ABS hranou za použití bezesparé technologie lepení.

* Úchytky - materiál nerezová ocel, zaoblené v ohybu, průřez obdélníkový 6x15 mm. Rozteč 160 mm - povrch matný kartáčovaný; výška os úchytů nad podlahou viz přehled roztečí (str. II 14 až II 16).

* Skříňka je vždy součástí laboratorního a fyzikálního stolu - NELZE JI Tedy POUŽÍT SAMOSTATNĚ.



skříňka 5 zásuvek, 1x zámek

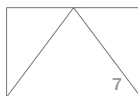
5A / 5B

skříňky pod laboratorní stoly

ROZMĚRY, POPIS + PŮDORYSNÉ SCHÉMA

ZOBRAZENÍ

šířka	-	900 mm
hloubka	-	570 mm
výška (práce v sedě)	-	720 mm
výška (práce ve stoje)	-	870 mm



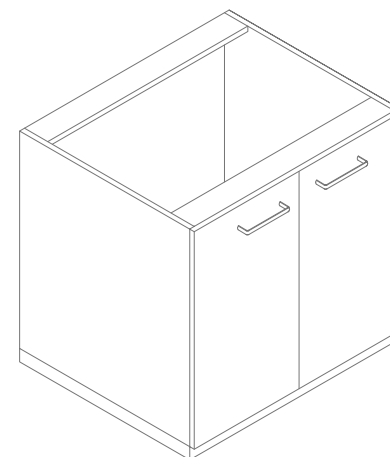
* Skříňka dvoudveřová (pod pracovní desku laboratorního stolu) s korpusem z laminovaných dřevotřískových desek tloušťky 18 mm, záda skříňky jednostranně lakovaná (nebo foliovaná) dřevotřísková deska, konstrukčně upevněná v celoobvodové drážce. Hrany korpusu skříňky z ABS, budou řešeny bezspárovou technologií lepení. Jedna stavitelná police s podpěrkami proti vysunutí, zámek na dveře s vyměnitelnou vložkou pro systém hlavního klíče.

* Dvířka z kompaktních desek z vysokotlakého laminátu pro exteriérové použití s dekorací folií na povrchu, hrany i rohy ořezovány a zaobleny rádlusem R2 mm. Niklované závěsy odnímatelné z destičky bez šroubování s integrovaným systémem plynulého dovření a tlumení (např. Hettich, Blum, Grass). Kotvení destiček závěsů na eurošrouby, provedení a počet přípevňovacích šroubů dle technologického předpisu výrobce kování.

* Sokl osazen výškově stavitelnými nohami. Sokl samostatný, pevně přimontován ke korpusu, o výšce 100mm - vyroben z vodovzdorné překližky, plochy potažené vysokotlakým "kovo" laminátem HPL tl. min. 0,6 mm s povrchem v provedení s kovovou povrchovou úpravou - vzhled nerezového plechu s povrchovou strukturou jemný brus. Spodní hrana zalepena ABS hranou za použití bezspárové technologie lepení.

* Úchytky - materiál nerezová ocel, zaoblené v ohybu, průřez obdélníkový 6x15mm. Rozteč 160mm - povrch matný kartáčovaný; výška os úchytek nad podlahou viz přehled roztečí (str. II 14 až II 16).

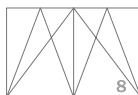
* Skříňka je vždy součástí laboratorního a fyzikálního stolu - NELZE JI Tedy POUŽÍT SAMOSTATNĚ.



skříňka dvoudveřová, 1 x zámek

7

šířka	-	900 mm
hloubka	-	570 mm
výška (práce v sedě)	-	720 mm
výška (práce ve stoje)	-	870 mm



* Skříňka kombinovaná dvoudveřová se dvěma horními zásuvkami (pod pracovní desku laboratorního stolu) s korpusem z laminovaných dřevotřískových desek tloušťky 18 mm, záda skříňky jednostranně lakovaná (nebo foliovaná) dřevotřísková deska, konstrukčně upevněná v celoobvodové drážce. Hrany korpusu skříňky z ABS, budou řešeny bezspárovou technologií lepení. Jedna stavitelná police s podpěrkami proti vysunutí, zámek (dvířka, 2xzásuvka). Zámek na dveře s vyměnitelnou vložkou pro systém hlavního klíče.

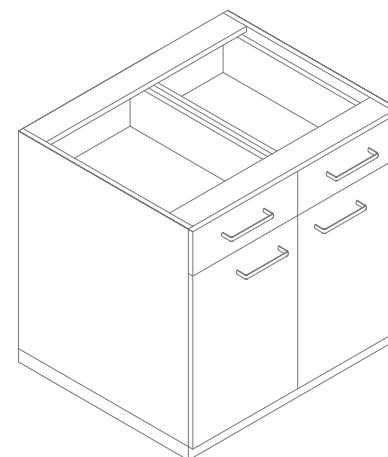
* Dvířka a čítko zásuvky z kompaktních desek z vysokotlakého laminátu pro exteriérové použití tl. 13mm s dekorací folií na povrchu, hrany i rohy ořezovány a zaobleny rádlusem R2 mm. Niklované závěsy odnímatelné z destičky bez šroubování s integrovaným systémem plynulého dovření a tlumení (např. Hettich, Blum, Grass). Kotvení destiček závěsů a výsuvných listů zásuvek na eurošrouby, provedení a počet přípevňovacích šroubů dle technologického předpisu výrobce kování.

* Zásuvka z kovových dvoupřístřkových boků se skrytým plnovýsuvem s integrovaným samodovíráním a tlumením dorazu (např. Hettich, Blum, Grass); dno a záda zásuvky z dřevotřískových laminovaných desek LTD tloušťky 16 mm.

* Sokl osazen výškově stavitelnými nohami. Sokl samostatný, pevně přimontován ke korpusu, o výšce 100mm - vyroben z vodovzdorné překližky, plochy potažené vysokotlakým "kovo" laminátem HPL tl. min. 0,6 mm s povrchem v provedení s kovovou povrchovou úpravou - vzhled nerezového plechu s povrchovou strukturou jemný brus. Spodní hrana zalepena ABS hranou za použití bezspárové technologie lepení.

* Úchytky - materiál nerezová ocel, zaoblené v ohybu, průřez obdélníkový 6x15mm. Rozteč 160mm - povrch matný kartáčovaný; výška os úchytek nad podlahou viz přehled roztečí (str. II 14 až II 16).

* Skříňka je vždy součástí laboratorního a fyzikálního stolu - NELZE JI Tedy POUŽÍT SAMOSTATNĚ.



skříňka dvoudveřová, 2 horní zásuvky, 3x zámek

8

skříňky pod laboratorní stoly

ZPŮSOB ZMĚNY STANDARDU

ROZMĚRY + POPIS

DALŠÍ SPECIFIKACE

VÝŠKA STOLU

A - hloubka stolu 900 mm

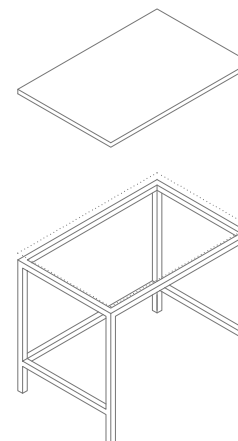
B - výška stolu 750 mm

C XXX / -

šířka - 600, 800, 900, 1200, 1500, 1600, 1800 mm
 hloubka - 750 mm
 výška (pro práci ve stoje) - 870 mm

ZOBRAZENÍ

- * Ocelová konstrukce, 4 nohy - pod pracovní deskou - vyrobena z profilu 30 x 30 mm.
- * Povrchová úprava provedena elektrostaticky naneseným epoxidovým vypalovacím lakem, barva RAL7035, opatřena výškově stavitelnými nožkami pro vyrovnání nerovností podlahy
- * Součástí položky je pracovní deska - ve standardu všech laboratoří kromě m.č. 1S103 je sendvičová pracovní deska tl. 30mm s povrchem vysokotlaký laminát, určený pro laboratorní prostory se zvýšenou chemickou odolností, barva Pastel Grey (standard dle stávajícího pavilonu A29). Laboratoř m.č. 1S103 - pracovní deska povrch umělý kámen, odstín Gobi White (NCS: S 2002-Y).
- * Ocelová konstrukce je vždy součástí laboratorního nebo fyzikálního stolu - NELZE JI Tedy POUŽÍT SAMOSTATNĚ.



ocelová konstrukce 4 nohy

C600 / C800 / C900 / C1200 / C1500 / C1600 / C1800

ocelové konstrukce pod pracovní desku stolu

ROZMĚRY + POPIS

ZOBRAZENÍ

šířka - 450 mm
hloubka - 650 mm
výška - 650 mm



K1

* Kontejner jednodveřový, jedna horní zásuvka, z laminovaných dřevotřískových desek tloušťky 18 mm, záda kontejneru pevná (DTD-L 18mm). Hrany korpusu skříňky z ABS, budou řešeny bezsparou technologií lepení. Jedna stavitelná police s podpěrkami proti vysunutí, 2x zámek. Zámek s vyměnitelnou vložkou pro systém hlavního klíče.
* Dvířka a čílko zásuvky z kompaktních desek z vysokotlakého laminátu pro exteriérové použití tl.13mm s dekorační folií na povrchu, hrany i rohy ořezovány a zaobleny rádlusem R2 mm. Níklované závěsy odnímatelné z destičky bez šroubování s integrovaným systémem plynulého dovození a tlumení (např. Hettich, Blum, Grass). Kotvení závěsů a výsuvů zásuvek na eurošrouby, provedení a počet šroubů dle technologického postupu výrobce kování.
* Zásuvka z kovových dvouplášťových boků se skrytým plnovýsuvem s integrovaným samodovíráním a tlumením dorazu (např. Hettich, Blum, Grass); dno a záda zásuvky z dřevotřískových laminovaných desek LTD tloušťky 16 mm. Min. hloubka zásuvek 500mm, výška boku zásuvek min. 85mm.
* Úchytky - materiál nerezová ocel, zaoblené v ohybu, průřez obdélníkový 6x15mm. Rozteč 160mm - povrch matný kartáčovaný; výška os úchytek nad podlahou viz přehled roztečí (str. II 14 až II 16).
Čtyři šedá kolečka pro tvrdý povrch, gumová výstelka měkčená pryž šedá Ø50 mm, z toho dvě s brzdou. Kolečka nesmí zanechávat stopy při smýkání

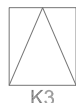
šířka - 450 mm
hloubka - 650 mm
výška - 650 mm



K2

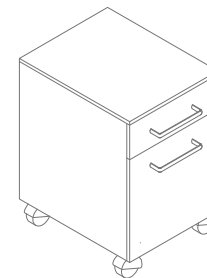
* Kontejner zásuvkový z laminovaných dřevotřískových desek tloušťky 18 mm, záda kontejneru pevná (DTD-L 18mm). Hrany korpusu skříňky z ABS, budou řešeny bezsparou technologií lepení. Horní zásuvka uzamykatelná, zámek s vyměnitelnou vložkou pro systém hlavního klíče.
* Čílko zásuvek z kompaktních desek z vysokotlakého laminátu pro exteriérové použití tl.13mm s dekorační folií na povrchu, hrany i rohy ořezovány a zaobleny rádlusem R2 mm. Kotvení výsuvů zásuvek na eurošrouby, provedení a počet šroubů dle technologického postupu výrobce kování.
* Zásuvka z kovových dvouplášťových boků se skrytým plnovýsuvem s integrovaným samodovíráním a tlumením dorazu (např. Hettich, Blum, Grass); dno a záda zásuvky z dřevotřískových laminovaných desek LTD tloušťky 16 mm. Min. hloubka zásuvek 500mm, výška boku zásuvek min. 85mm.
* Úchytky - materiál nerezová ocel, zaoblené v ohybu, průřez obdélníkový 6x15mm. Rozteč 160mm - povrch matný kartáčovaný; výška os úchytek nad podlahou viz přehled roztečí (str. II 14 až II 16).
Čtyři šedá kolečka pro tvrdý povrch, gumová výstelka měkčená pryž šedá, Ø 50 mm, z toho dvě s brzdou. Kolečka nesmí zanechávat stopy při smýkání.

šířka - 450 mm
hloubka - 650 mm
výška - 650 mm



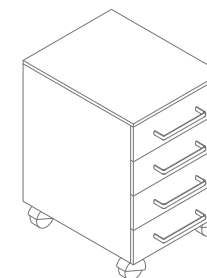
K3

* Kontejner registrační (2 x zásuvka, 1x registrační zásuvka) z laminovaných dřevotřískových desek tloušťky 18 mm, záda kontejneru pevná (DTD-L 18mm). Hrany korpusu skříňky z ABS, budou řešeny bezsparou technologií lepení. Horní zásuvka uzamykatelná, zámek s vyměnitelnou vložkou pro systém hlavního klíče.
* Čílko zásuvek z kompaktních desek z vysokotlakého laminátu pro exteriérové použití tl.13mm s dekorační folií na povrchu, hrany i rohy ořezovány a zaobleny rádlusem R2 mm. Kotvení výsuvů zásuvek na eurošrouby, provedení a počet šroubů dle technologického postupu výrobce kování.
* Zásuvka z kovových dvouplášťových boků se skrytým plnovýsuvem s integrovaným samodovíráním a tlumením dorazu (např. Hettich, Blum, Grass); dno a záda zásuvky z dřevotřískových laminovaných desek LTD tloušťky 16 mm. Spodní zvýšená zásuvka s kovovým držákem pro závěsné pořadače, zvýšená nosnost plnovýsuvů. Min. hloubka zásuvek 500mm, výška boku zásuvek min. 85mm.
* Úchytky - materiál nerezová ocel, zaoblené v ohybu, průřez obdélníkový 6x15mm. Rozteč 160mm - povrch matný kartáčovaný; výška os úchytek nad podlahou viz přehled roztečí (str. II 14 až II 16).
Čtyři šedá kolečka pro tvrdý povrch, gumová výstelka měkčená pryž šedá, Ø 50 mm, z toho dvě s brzdou. Kolečka nesmí zanechávat stopy při smýkání.



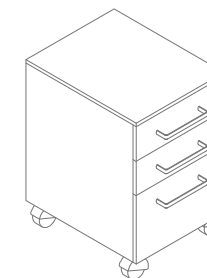
kontejner jednodveřový, horní zásuvka, 2x zámek

K1



kontejner zásuvkový, 1x zámek

K2



kontejner registrační, 1x zámek

K3

kontejnery

ROZMĚRY, POPIS + PŮDORYSNÉ SCHÉMA

ZOBRAZENÍ

šířka - 600 mm
hloubka - 320 mm
výška - 480 mm

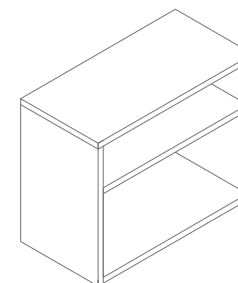


N1

* Skříňka nástěnná je vyrobena z laminovaných dřevotřískových desek tloušťky 18 mm, záda skříňky jednostranně lakovaná (nebo foliovaná) dřevovláknitá deska, konstrukčně upevněná v celoobvodové drážce. Hrany korpusu skříňky z ABS, budou řešeny bezsparou technologií lepení.

* 1 stavitelná police s podpěrkami proti vysunutí.

* Uchycení police skříňky na stěně pomocí skrytého závěsného kování za zády skříňky, seřiditelného ve dvou směrech (výškově a hloubkově) pomocí otvorů v zádech Ø10 mm uzavřenými pohledovými krytkami. Jako závěsný prvek na stěnu bude použita ke každému závěsnému kování systémová závěsná lišta upevněná pomocí 2 ks vhodných vrtů s adekvátní hmoždinkou dle použitého materiálu stěny. Min. nosnost 130 kg.



skříňka nástěnná, otevřená

N1

šířka - 900 mm
hloubka - 320 mm
výška - 480 mm

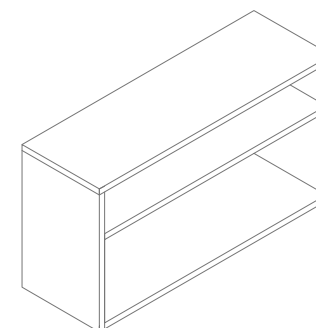


N2

* Skříňka nástěnná je vyrobena z laminovaných dřevotřískových desek tloušťky 18 mm, záda skříňky jednostranně lakovaná (nebo foliovaná) dřevovláknitá deska, konstrukčně upevněná v celoobvodové drážce. Hrany korpusu skříňky z ABS, budou řešeny bezsparou technologií lepení.

* 1 stavitelná police s podpěrkami proti vysunutí.

* Uchycení police skříňky na stěně pomocí skrytého závěsného kování za zády skříňky, seřiditelného ve dvou směrech (výškově a hloubkově) pomocí otvorů v zádech Ø10 mm uzavřenými pohledovými krytkami. Jako závěsný prvek na stěnu bude použita ke každému závěsnému kování systémová závěsná lišta upevněná pomocí 2 ks vhodných vrtů s adekvátní hmoždinkou dle použitého materiálu stěny. Min. nosnost 130 kg.



skříňka nástěnná, otevřená

N2

skříňky nástěnné

ROZMĚRY, POPIS + PŮDORYSNÉ SCHÉMA

ZOBRAZENÍ

šířka - 600 mm
hloubka - 320 mm
výška - 480 mm



N3

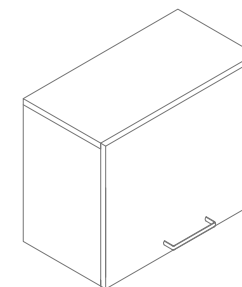
* Skříňka nástěnná je vyrobena z laminovaných dřevotřískových desek tloušťky 18 mm, záda skříňky jednostranně lakovaná (nebo foliovaná) dřevovláknitá deska, konstrukčně upevněná v celoobvodové drážce. Hrany korpusu skříňky z ABS, budou řešeny bezesparou technologií lepení.
* Dvířka z kompaktních desek z vysokotlakého laminátu pro exteriérové použití s dekorační folií na povrchu, hrany i rohy ofrézovány a zaobleny rádiusem R2 mm. Niklované závěsy odnímatelné z destičky bez šroubování s integrovaným systémem plynulého dovření a tlumení (např. Hettich, Blum, Grass). Kotvení destiček závěsů a výsuvných listů zásuvek na eurošrouby, provedení a počet připevňovacích šroubů dle technologického předpisu výrobce kování.
* Úchytky - materiál nerezová ocel, zaoblené v ohybu, průřez obdélníkový 6x15mm. Rozteč 160mm - povrch matný kartáčovaný
* Jedna stavitelná police s podpěrkami proti vysunutí.
* Uchytení police skříňky na stěně pomocí skrytého závěsného kování za zády skříňky, seřiditelného ve dvou směrech (výškové a hloubkové) pomocí otvorů v zádech Ø10 mm uzavřenými pohledovými krytkami. Jako závěsný prvek na stěnu bude použita ke každému závěsnému kování systémová závěsná lišta upevněná pomocí 2 ks vhodných vrutů s adekvátní hmotností dle použitého materiálu stěny. Min. nosnost 130 kg.

šířka - 600 mm
hloubka - 320 mm
výška - 480 mm



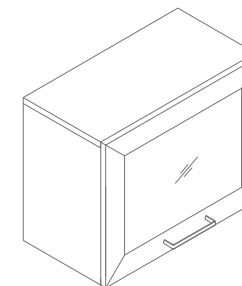
N3

* Skříňka nástěnná je vyrobena z laminovaných dřevotřískových desek tloušťky 18 mm, záda skříňky jednostranně lakovaná (nebo foliovaná) dřevovláknitá deska, konstrukčně upevněná v celoobvodové drážce. Hrany korpusu skříňky z ABS, budou řešeny bezesparou technologií lepení.
* Úchytky - materiál nerezová ocel, zaoblené v ohybu, průřez obdélníkový 6x15mm. Rozteč 160mm - povrch matný kartáčovaný
* Jedna stavitelná police s podpěrkami proti vysunutí.
* Uchytení police skříňky na stěně pomocí skrytého závěsného kování za zády skříňky, seřiditelného ve dvou směrech (výškové a hloubkové) pomocí otvorů v zádech Ø10 mm uzavřenými pohledovými krytkami. Jako závěsný prvek na stěnu bude použita ke každému závěsnému kování systémová závěsná lišta upevněná pomocí 2 ks vhodných vrutů s adekvátní hmotností dle použitého materiálu stěny. Min. nosnost 130 kg.
* Prosklená dvířka v hliníkovém rámečku, pohledová šířka hliníkového profilu 45mm. Sklo bude osazeno do vnějšího líce rámečku. Sklo kalené, tl. 4mm. Hliníkový rám v povrchové úpravě elox. Dvířka budou dovírána a tlumena stejně jako plná dvířka HPL.



skříňka nástěnná, jednodveřová, 1x zámek

N3



skříňka nástěnná, jednodveřová, prosklená, 1x zámek

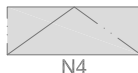
N3/A

skříňky nástěnné

ROZMĚRY, POPIS + PŮDORYSNÉ SCHÉMA

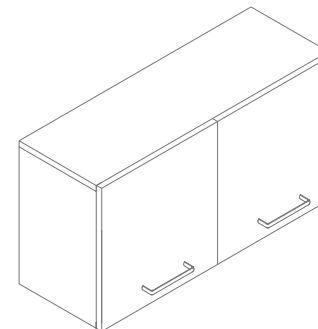
ZOBRAZENÍ

šířka - 900 mm
hloubka - 320 mm
výška - 480 mm



N4

* Skříňka nástěnná je vyrobena z laminovaných dřevotřískových desek tloušťky 18 mm, záda skříňky jednostranně lakovaná (nebo foliovaná) dřevovláknitá deska, konstrukčně upevněná v celoobvodové drážce. Hrany korpusu skříňky z ABS, budou řešeny bezesparou technologií lepení.
* Dvířka z kompaktních desek z vysokotlakého laminátu pro exteriérové použití s dekorační folií na povrchu, hrany i rohy ohrézovány a zaobleny rádiusem R2 mm. Niklované závěsy odnímatelné z destičky bez šroubování s integrovaným systémem plynulého dovření a tlumení (např. Hettich, Blum, Grass). Kotvení destiček závěsů a výsuvných lišt zásuvek na eurošrouby, provedení a počet přípevňovacích šroubů dle technologického předpisu výrobce kování.
* Úchytky - materiál nerezová ocel, zaoblené v ohybu, průřez obdélníkový 6x15mm, Rozteč 160mm - povrch matný kartáčovaný
* Jedna stavitelná police s podpěrkami proti vysunutí.
* Uchycení police skříňky na stěně pomocí skrytého závěsného kování za zády skříňky, seřiditelného ve dvou směrech (výškově a hloubkově) pomocí otvorů v zádech Ø10 mm uzavřenými pohledovými krytkami. Jako závěsný prvek na stěnu bude použita ke každému závěsnému kování systémová závěsná lišta upevněná pomocí 2 ks vhodných vrtů s adekvátní hmoždinkou dle použitého materiálu stěny. Min. nosnost 130 kg.



skříňka nástěnná, dvoudveřová, 1x zámek

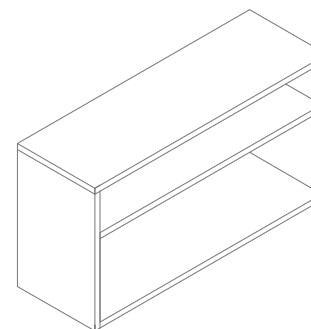
N4

šířka - 800 mm
hloubka - 320 mm
výška - 480 mm



N5

* Skříňka nástěnná je vyrobena z laminovaných dřevotřískových desek tloušťky 18 mm, záda skříňky jednostranně lakovaná (nebo foliovaná) dřevovláknitá deska, konstrukčně upevněná v celoobvodové drážce. Hrany korpusu skříňky z ABS, budou řešeny bezesparou technologií lepení.
* 1 stavitelná police s podpěrkami proti vysunutí.
* Uchycení police skříňky na stěně pomocí skrytého závěsného kování za zády skříňky, seřiditelného ve dvou směrech (výškově a hloubkově) pomocí otvorů v zádech Ø10 mm uzavřenými pohledovými krytkami. Jako závěsný prvek na stěnu bude použita ke každému závěsnému kování systémová závěsná lišta upevněná pomocí 2 ks vhodných vrtů s adekvátní hmoždinkou dle použitého materiálu stěny. Min. nosnost 130 kg.



skříňka nástěnná, otevřená

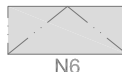
N5

skříňky nástěnné

ROZMĚRY, POPIS + PŮDORYSNÉ SCHÉMA

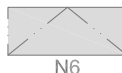
ZOBRAZENÍ

šířka - 800 mm
hloubka - 320 mm
výška - 480 mm

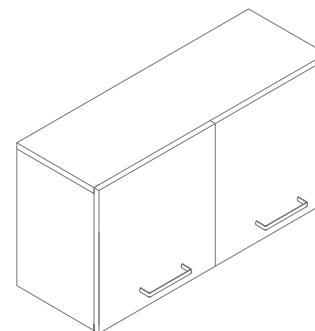


* Skříňka nástěnná je vyrobena z laminovaných dřevotřískových desek tloušťky 18 mm, záda skříňky jednostranně lakovaná (nebo foliovaná) dřevotřísková deska, konstrukčně upevněná v celoobvodové drážce. Hrany korpusu skříňky z ABS, budou řešeny bezesparou technologií lepení.
* Dvířka z kompaktních desek z vysokotlakého laminátu pro exteriérové použití s dekorační folií na povrchu, hrany i rohy ohrézovány a zaobleny rádiusem R2 mm. Niklované závěsy odnímatelné z destičky bez šroubování s integrovaným systémem plynulého dovření a tlumení (např. Hettlich, Blum, Grass). Kotvení destiček závěsů a výsuvných lišt zásuvek na eurošrouby, provedení a počet přípevňovacích šroubů dle technologického předpisu výrobce kování.
* Úchytky - materiál nerezová ocel, zaoblené v ohybu, průřez obdélníkový 6x15mm, Rozteč 160mm - povrch matný kartáčovaný
* Jedna stavitelná police s podpěrkami proti vysunutí.
* Uchytení police skříňky na stěně pomocí skrytého závěsného kování za zády skříňky, seřiditelného ve dvou směrech (výškové a hloubkové) pomocí otvorů v zádech Ø10 mm uzavřenými pohledovými krytkami. Jako závěsný prvek na stěnu bude použita ke každému závěsnému kování systémová závěsná lišta upevněná pomocí 2 ks vhodných vrutů s adekvátní hmoždinkou dle použitého materiálu stěny. Min. nosnost 130 kg.

šířka - 800 mm
hloubka - 320 mm
výška - 480 mm

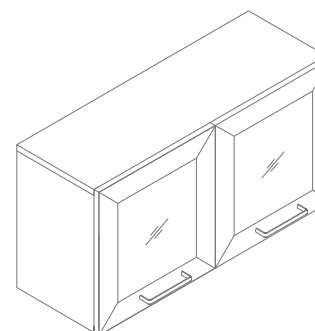


* Skříňka nástěnná je vyrobena z laminovaných dřevotřískových desek tloušťky 18 mm, záda skříňky jednostranně lakovaná (nebo foliovaná) dřevotřísková deska, konstrukčně upevněná v celoobvodové drážce. Hrany korpusu skříňky z ABS, budou řešeny bezesparou technologií lepení.
* Úchytky - materiál nerezová ocel, zaoblené v ohybu, průřez obdélníkový 6x15mm, Rozteč 160mm - povrch matný kartáčovaný
* Jedna stavitelná police s podpěrkami proti vysunutí.
* Uchytení police skříňky na stěně pomocí skrytého závěsného kování za zády skříňky, seřiditelného ve dvou směrech (výškové a hloubkové) pomocí otvorů v zádech Ø10 mm uzavřenými pohledovými krytkami. Jako závěsný prvek na stěnu bude použita ke každému závěsnému kování systémová závěsná lišta upevněná pomocí 2 ks vhodných vrutů s adekvátní hmoždinkou dle použitého materiálu stěny. Min. nosnost 130 kg.
* Prosklená dvířka v hliníkovém rámečku, pohledová šířka hliníkového profilu 45mm. Sklo bude osazeno do vnějšího líce rámečku. Sklo kalené, tl. 4mm. Hliníkový rám v povrchové úpravě elox. Dvířka budou dovírána a tlumena stejně jako plná dvířka HPL.



skříňka nástěnná, dvoudveřová, 1x zámek

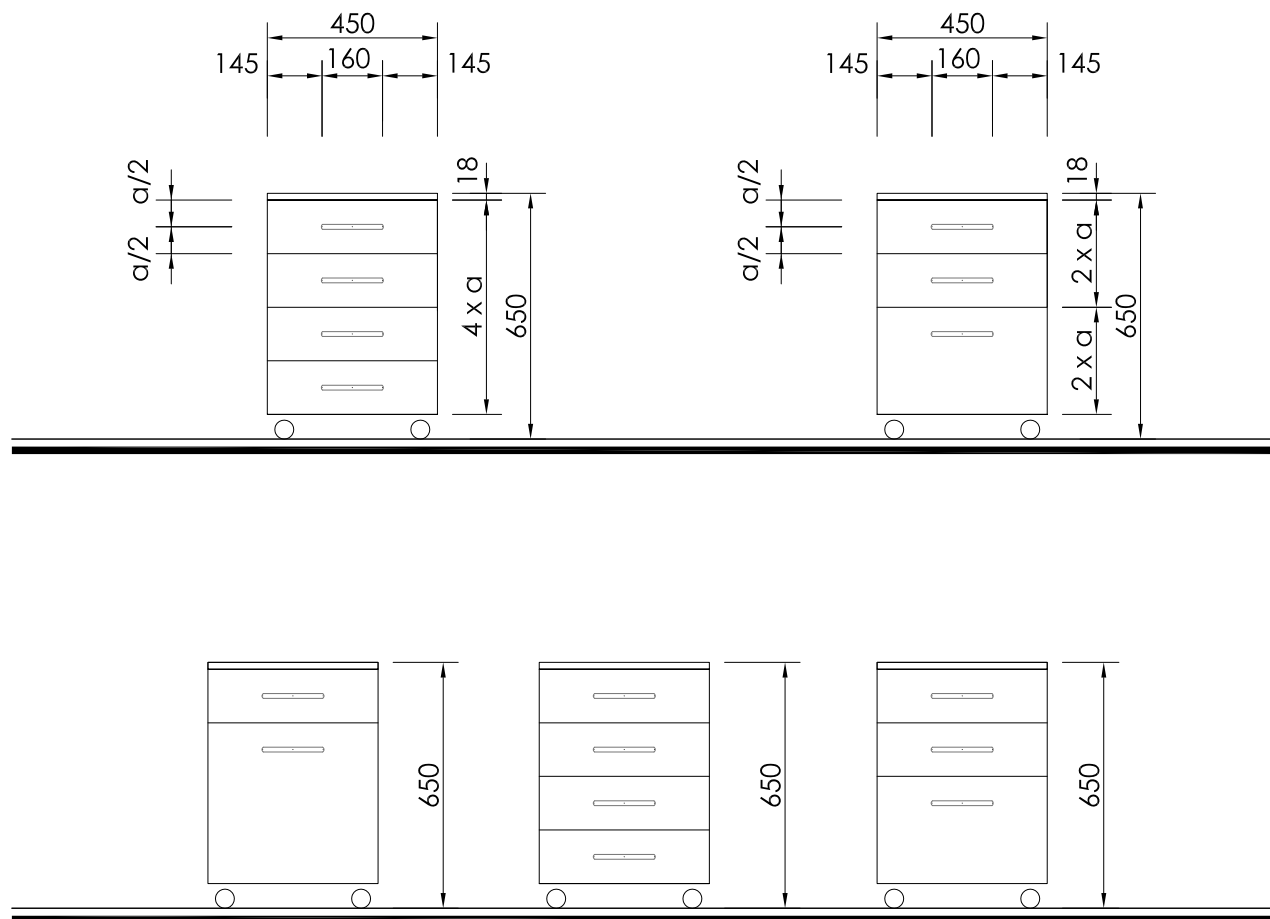
N6



skříňka nástěnná, dvoudveřová, prosklená, 1x zámek

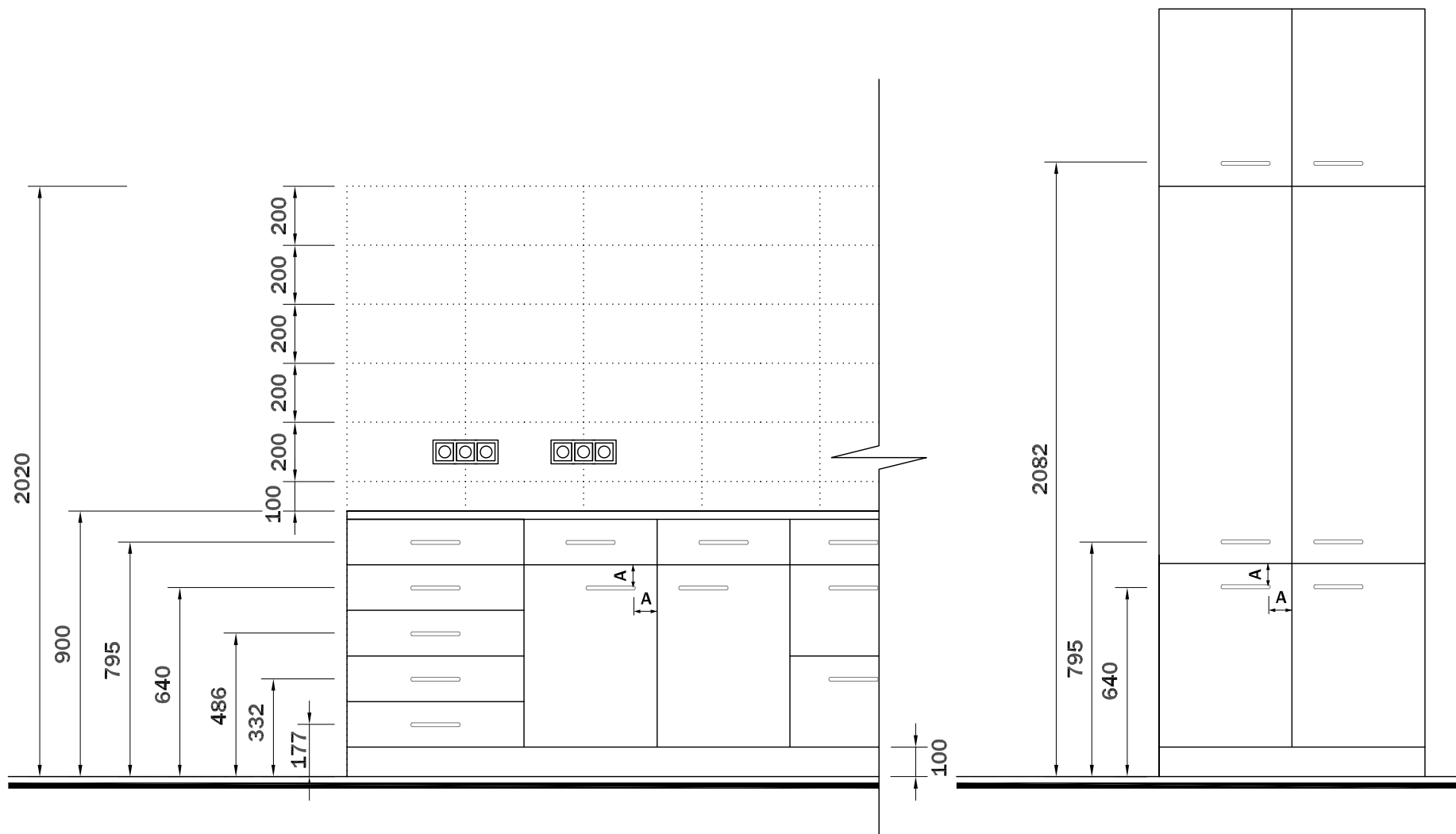
N6/A

skříňky nástěnné



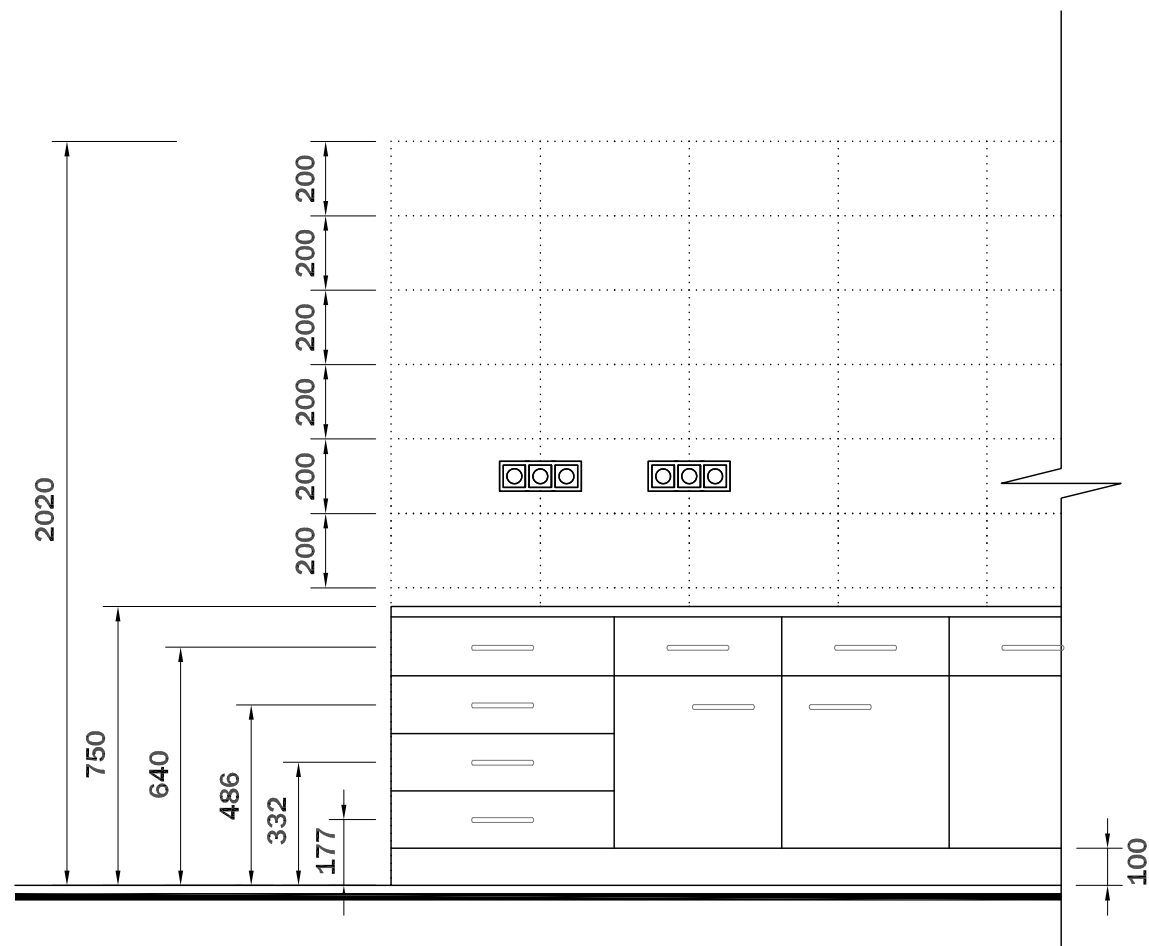
KONTEJNERY

přehled roztečí a výškového umístění úchytek - laboratorní nábytek



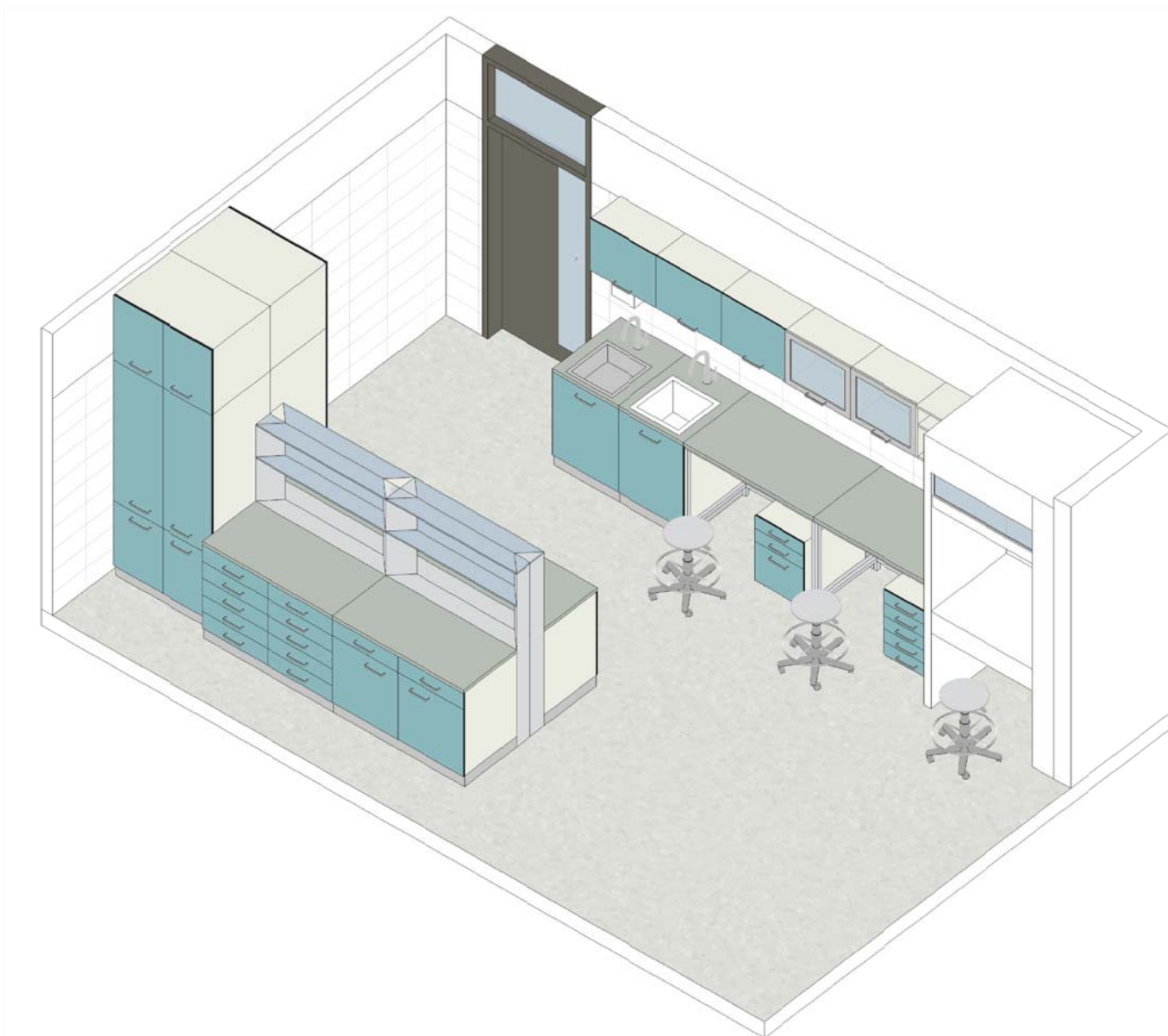
SPODNÍ SKŘÍŇ v = 900 MM A VYSOKÉ SKŘÍŇ

přehled roztečí a výškového umístění úchytek - laboratorní nábytek



SPODNÍ SKŘÍŇ v = 750 MM

přehled roztečí a výškového umístění úchytek - laboratorní nábytek





STŮL MYCÍ LABORATORNÍ

Ve standardu je pracovní deska, která je osazena keramickou výlevkou a stojánkovou směšovací baterií. Keramická výlevka bude zapuštěna do roviny pracovní desky.

Varianty výlevek

- umělý kámen + keramická výlevka
- vysokotlaký laminát + keramická výlevka
-
- umělý kámen + dřez nerezový
- vysokotlaký laminát + dřez nerezový

Rozměry výlevek

- keramická výlevka - vnější rozměr 445 x 445 x 265 mm
- dřez nerezový - vnější rozměr: 450 x 450 x 250 mm, vnitřní rozměr: 400 x 400/250 mm

Oční sprcha (bezpečnostní)

- v každé laboratoři bude umístěna alespoň na jednom z mycích stolů v pevně zabudovaném provedení, sprcha vyžaduje redukci tlaku vody, dle dodaného typu oční sprchy

Varianty pracovních desek

Umělý kámen

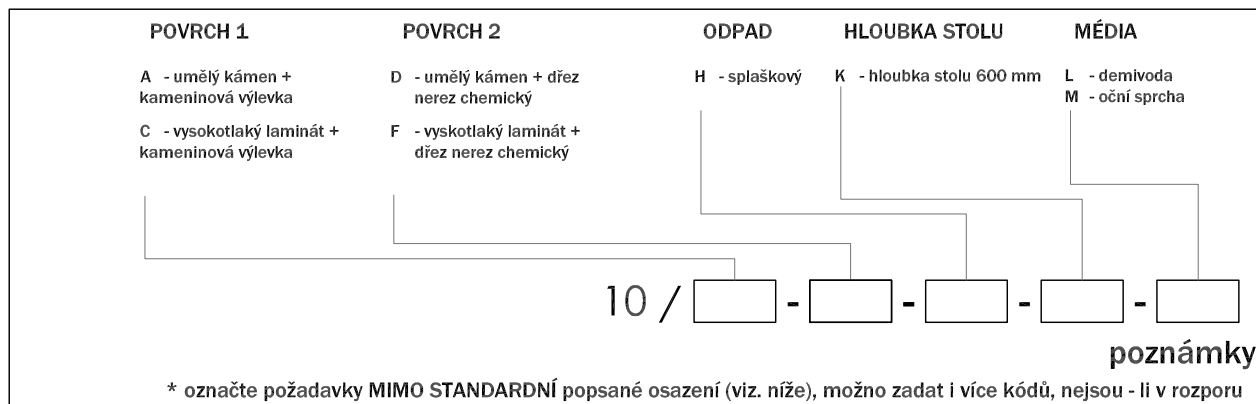
Leštěný konglomerovaný kámen o tloušťce 20 mm. Tyto pracovní desky musí mít platný certifikát hygienické nezávadnosti a certifikát o mechanicko - fyzikálních zkouškách. Barevné provedení ve světle šedé barvě - odstín bílo-šedý Gobi White (NCS: S 2002-Y)

Vysokotlaký laminát

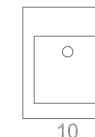
Povrch pracovní desky z vysokotlakého laminátu 4 mm, dle ON EN438 nalepené na nosné nenasákové konstrukční desce, opatřené po obvodu bílou plastovou narážecí hranou s okapovou hranou. Teplotní odolnost do 150 °C, chemická a mechanická odolnost. Barevné provedení světle šedá - odstín Pastel Grey (NCS: S 2500-N).

ZPŮSOB ZMĚNY STANDARDU

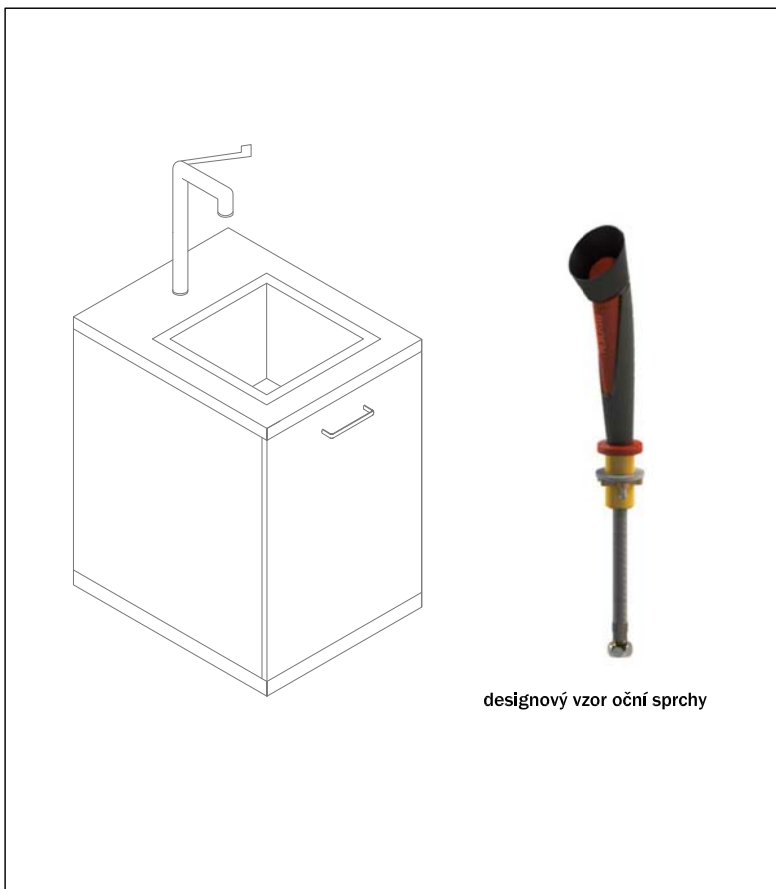
ROZMĚRY + PŮDORYSNÉ SCHÉMA



šířka - 600 mm
hloubka - 750 mm
výška - 900 mm



ZOBRAZENÍ



designový vzor oční sprchy

STANDARD - POPIS

* Keramická výlevka osazená v instalační skříňce z laminovaných dřevotřískových desek tloušťky 18 mm s podpůrnou ocelovou konstrukcí. Hrany korpusu skříňky z ABS, budou řešeny bezspárovou technologií lepení.

* Dvířka z kompaktních desek z vysokotlakého laminátu pro exteriérové použití s dekorací fólií na povrchu, hrany i rohy ofrčezovány a zaobleny rádlusem R2 mm. Niklované závěsy odnímatelné z destičky bez šroubování s integrovaným systémem plynulého dovození a tlumení (např. Hettich, Blum, Grass). Kotvení destiček závěsů na eurošrouby, provedení a počet přípevnovacích šroubů dle technologického předpisu výrobce kování.

* Zada skříňky tvoří spodní a horní vlysy přizpůsobené pro přívod a odvod médií. Prostor skříňky pod výlevkou je využitelný jako odkládací.

* Sokl osazen výškově stavitelnými nohami. Sokl samostatný, pevně přimontován ke korpusu, o výšce 100mm - vyroben z vodovzdorné překližky, plochy potažené vysokotlakým "kovo" laminátem HPL tl. min. 0,6 mm s povrchem v provedení s kovovou povrchovou úpravou - vzhled nerezového plechu s povrchovou strukturou jemný brus. Spodní hrana zalepena ABS hranou za použití bezspárové technologie lepení.

* Podpůrná konstrukce výlevky ze svařovaných příčných ocelových profilů povrchově ošetřených elektrostaticky naneseným vypalovaným lakem.

* Úchytky - materiál nerezová ocel, zaoblené v ohybu, průřez obdélníkový 6x15mm. Rozteč 160mm - povrch matný kartáčovaný; v ýška osy úchytky nad podlahou viz přehled roztečí (str. 11 14 až 11 16).

* Vnitřní osazení keramické výlevky zajišťují výškově nastavitelné elementy (možnost vyspádování výlevky vzhledem k nerovnostem podlahy).

* Keramická výlevka čtvercová, vnější rozměry 445 x 445 x 265 mm, z vnitřní strany pokryta bílou glazurou s odolností v úči kyselinám, zásadám, abrazí (kromě kyseliny fluorovodíkové a silným alkáliím při vysokých teplotách). Součástí výlevky je sifon s přepadem z chemicky odolného plastu, zátky, laboratorní směšovací stojánková baterie s loketní pákou nahoře. Všechny osazované armatury a ventily musí být v provedení pro laboratorní prostředí (mosaz s ochrannou vrstvou epoxypolyesteru) a vyrobeny v souladu s normou DIN 12 918, napojovací olivky musí odpovídat normě DIN 12 898, závit ISO 228/1, barevné značení dle EN 13792:2000.

* Pracovní deska - ve standardu všech laboratoří kromě m.č. 1S103 je sendvičová pracovní deska tl. 30mm s povrchem vysokotlaký laminát, určený pro laboratorní prostory se zvýšenou chemickou odolností, barva Pastel Grey, standard dle stávajícího pavillonu A29). Laboratoř m.č. 1S103 - pracovní deska povrch umělý kámen, odstín bílo-šedý Gobi White (NCS: S 2002-Y).

* Součástí mycího stolu je i bezpečnostní oční sprcha s jednou tryskou, instalovaná do pracovní desky za výlevkou vedle směšovací baterie.

Bezpečnostní sprcha s tryskou, pro nouzový oplach očí, určená k montáži do desky pracovního stolu. Tryska svírá s madlem úhel 45°. Těleso sprchy je vyrobeno z nerezové oceli nebo mosazi, krytý práškovým, chemicky odolným lakem. Ergonomicky tvarovaná rukojeť s integrovaným spouštěcím mechanismem. Ovládací páčka musí být vybavena bezpečnostní pojistkou, která zajišťí ventil v otevřené poloze a zabrání přerušení přítoku vody i při uvolnění sevření rukojeti. Plastový oční kalíšek opatřený samoodvodňovacím mechanismem zabraňujícím shromažďování vody. Sprchu je možné napojit na standardní vodovodní řád, délka přívodní hadice musí být minimálně 1500 mm. Součástí bezpečnostní sprchy musí být i integrovaný regulátor průtoku - s omezením na max. 7l/min. Prostupka skrz pracovní desku musí mít krytku v antikorozní úpravě. Designový vzor oční sprchy např. Broen.

Pracovní tlak v rozmezí: min. 1 Bar až min. 10 Barů. Provozní teplota: min. 5°C až min. 80°C

Odpovídá normě ČSN EN 15154-2:2006, STN EN 15154-2:2006, DIN EN 15154-2:2006, ANSI Z358.1-2009

* Nábytek musí mít certifikát hygienické nezávadnosti, certifikát o mechanicko-fyzikálních zkouškách, certifikát ČSN EN 13 150, být ve shodě s EN 14 056.

* U nábytkových prvků obsahujících podle specifikace a výpisu prvků osazení koncovými armaturami (baterie, ventily, ventily a vývody zemního a technických plynů, vakua atp.), budou součástí dodávky potřebné koncové prvky a instalační materiál k dopojení na přípojně místo do vzdálenosti 5 metrů.

* Všechny osazované armatury a ventily musí být v provedení pro laboratorní prostředí (mosaz s ochrannou vrstvou epoxypolyesteru) a vyrobeny v souladu s normou DIN 12 918, napojovací olivky musí odpovídat normě DIN 12 898, závit ISO 228/1, barevné značení dle EN 13 792:2000.

Jednocestné stojánkové ventily výška 90 mm, vyložení 125 mm, druh a počet médií dle sloupce média ve výpisu prvků.

mycí stůl laboratorní

10

ZPŮSOB ZMĚNY STANDARDU

ROZMĚRY + PŮDORYSNÉ SCHÉMA

PRACOVNÍ DESKA

- A - umělý kámen
C - vysokotlaký laminát

DALŠÍ SPECIFIKACE

- L - demivoda

11 / 

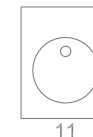
poznámky

* označte požadavky MIMO STANDARDNÍ popsané osazení (viz. níže), možno zadat i více kódů, nejsou - li v rozporu

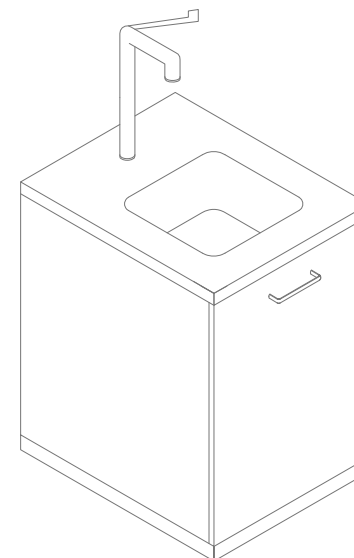
STANDARD - POPIS

- * Nerezový dřez chemický (AISI 316) osazený v instalační skřínce z laminovaných dřevotřískových desek tloušťky 18 mm. Hrany korpusu skříňky z ABS, budou řešeny bezesparou technologií lepení.
 - * Dvířka z kompaktních desek z vysokotlakého laminátu pro exteriérové použití s dekorací folií na povrchu, hrany i rohy ofrézovány a zaobleny rádiusem R2 mm. Niklované závěsy odnímatelné z destičky bez šroubování s integrovaným systémem plynulého dovení a tlumení (např. Hettlich, Blum, Grass). Kotvení destiček závěsů a výsuvných lišt zásuvek na eurošrouby, provedení a počet připevňovacích šroubů dle technologického předpisu výrobce kování.
 - * Zádla skříňky tvoří spodní a horní vlysy přizpůsobené pro přívod a odvod médií. Prostor skříňky pod výlevkou je využitelný jako odkládací.
 - * Sokl osazen výškově stavitelnými nohama. Sokl samostatný, pevně přimontován ke korpusu, o výšce 100mm - vyroben z vodovzdorné překližky, plochy potažené vysokotlakým "kovo" laminátem HPL tl. min. 0,6 mm s povrchem v provedení s kovovou povrchovou úpravou - vzhled nerezového plechu s povrchovou strukturou jemný brus. Spodní hrana zalepena ABS hranou za použití bezesparé technologie lepení.
 - * Úchytky - materiál nerezová ocel, zaoblené v ohybu, průřez obdélníkový 6x15mm. Rozteč 160mm - povrch matný kartáčovaný; v ýška osy úchytky nad podlahou viz přehled roztečí (str. II 14 až II 16).
 - * Nerezový dřez chemický (AISI 316), čtverový se zaoblenými rohy, vnější rozměry 450 x 450 x 250 mm. Součástí dřezu je sifon s přepadem, který bude napojen do splaškové kanalizace, zátky, laboratorní směšovací stojánková baterie s loketní pákou nahoře.
 - * Pracovní deska - ve standardu všech laboratoří kromě m.č. 1S103 je sendvičová pracovní deska tl. 30mm s povrchem vysokotlaký laminát, určený pro laboratorní prostory se zvýšenou chemickou odolností, barva Pastel Grey (standard dle stávajícího pavilonu A29). Laboratoř m.č. 1S103 - pracovní deska povrch umělý kámen, odstín bílo-šedý Gobi White (NCS: S 2002-Y).
 - * Nábytek musí mít certifikát hygienické nezávadnosti, certifikát o mechanicko-fyzikálních zkouškách, certifikát ČSN EN 13 150, být ve shodě s EN 14 056.
 - * U nábytkových prvků obsahujících podle specifikace a výpisu prvků osazení koncovými armaturami (baterie, ventily, ventily a vývody zemního a technických plynů, vakua atp.), budou součástí dodávky potřebné koncové prvky a instalační materiál k dopojení na přípojně místo do vzdálenosti 5 metrů.
 - * Všechny osazované armatury a ventily musí být v provedení pro laboratorní prostředí (mosaz s ochrannou vrstvou epoxypolyesteru) a vyrobeny v souladu s normou DIN 12918, napojovací olivky musí odpovídat normě DIN 12 898, závity ISO 228/1, barevné značení dle EN 13 792:2000.
- Jednocestné stojánkové ventily výška 90 mm, vyložení 125 mm, druh a počet médií dle sloupce média ve výpisu prvků.

šířka - 600 mm
hloubka - 750 mm
výška - 900 mm



ZOBRAZENÍ



mycí stůl hygienický

11

ZPŮSOB ZMĚNY STANDARDU

ROZMĚRY + PŮDORYSNÉ SCHÉMA

DALŠÍ ÚPRAVY	MÉDIA	POVRCH	SPODNÍ SKŘÍŇKY
A - médiová stěna - lamino B - výška stolu 750 mm	C - voda D - demivoda E - zemní plyn F - stlačený vzduch G - dusík H - odpad I - vakuum J - 230 V s předpř. ochranou K - 1x 400 V U - uzavřený okruh chladicí vody V - oxid uhličitý S - SLP (RJ45) T - 230V - USB Z - 230V zálohované (UPS, dle sel)	L - umělý kámen N - vysokotlaký laminát	1A - jednodveřová - 450 mm 1B - jednodveřová - 600 mm 2A - jednodveřová, výsuv - 450 mm 2B - jednodveřová, výsuv - 600 mm 3A - jednodveřová, horní zásuvka - 450 mm 3B - jednodveřová, horní zásuvka - 600 mm 4A - jednodveřová, horní zásuvka, výsuv - 450 mm 4B - jednodveřová, horní zásuvka, výsuv - 600 mm 5A - 5 zásuvek - 450 mm 5B - 5 zásuvek - 600 mm 6A - 5 zásuvek, výsuv - 450 mm 6B - 5 zásuvek, výsuv - 600 mm 7 - dvoudveřová - 900 mm 8 - dvoudveřová, 2 zásuvky horní - 900 mm 9 - dvoudveřová, 1 zásuvka horní - 900 mm 0 - mezera pro sezení ----- P - ocelová podpěra R - ocelová konstrukce 4 nohy

21 / - - -

poznámky

* označte požadavky MIMO STANDARDNÍ popsané osazení (viz. níže), možno zadat i více kódů, nejsou - li v rozporu

STANDARD - POPIS

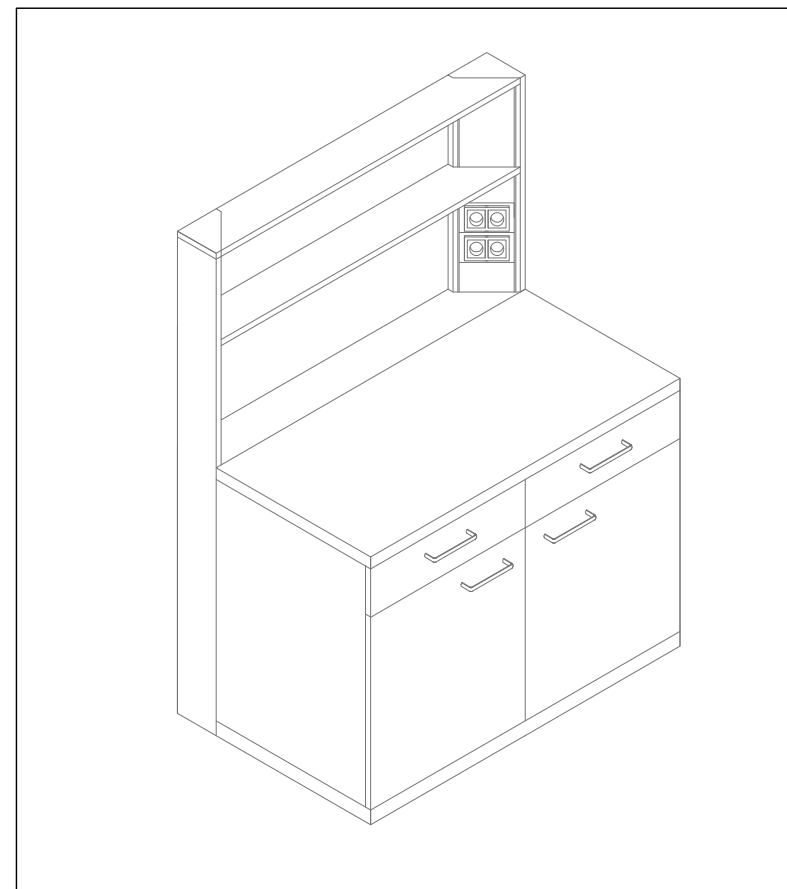
- * Standard sestavy spodních skříněk je vytvořen ze sestavy č.3B 2x - skříňka jednodveřová, zásuvka horní - 600 x 520/870 mm
- * Médiová stěna kovová, z ocelových plechů tl. 1,5 mm, médiové sloupky trojúhelníkového průřezu, povrchová úprava elektrostaticky naneseným epoxidovým vypalovacím lakem, rozměr médiové stěny 1200 x 150/1620 mm. Médiová stěna musí být vybavena 4 výměnnými kazetami pro libovolné vývody médií, jako jsou vody, tech. plyny či elektro. Na jednu kazetu je možno osadit 2 nebo 3 vývody kapalných či plyných médií, 4 nebo 6 elektro zásuvek 230V nebo dobíjecí USB, 4 elektro zásuvky + 1 PC zásuvka, nebo 3 PC zásuvky, nebo 1 elektro zásuvka 400V. Provedení elektro zásuvek 230V musí být s ochrannými krytkami zabraňujícími vzniku vlhkosti a znečištění, IP 44. Provedení slaboproudých zásuvek musí být kompatibilní i montážním otvorem se standardem domovní instalace. Maximální počty jednotlivých médií jsou dány kombinací 4 ks výměnných kazet.
- * Dvě police s rámem z ocelových plechů hl. 150 mm umístěné ve výškách 1320 mm a 1620 mm nad podlahou, odkládací plocha polic z tvrzeného mléčného skla.
- * Dvířka z kompaktních desek z vysokotlakého laminátu pro exteriérové použití s dekorací fólií na povrchu, hrany i rohy ofrčované a zaobleny rádiusem R2 mm. Niklované závěsy odnímatelné z destičky bez šroubování s integrovaným systémem plynulého dovoření a tlumení (např. Hettich, Blum, Grass), Kotvení závěsů a výsuvů zásuvek na eurošrouby, provedení a počet šroubů dle technologického postupu výrobce kování.
- * Pracovní deska - ve standardu všech laboratorí kromě m.č. 1S103 je sendvičová pracovní deska tl. 30mm s povrchem vysokotlaký laminát, určený pro laboratorní prostory se zvýšenou chemickou odolností, barva Pastel Grey (standard dle stávajícího pavilonu A29). Laboratoř m.č. 1S103 - pracovní deska povrch umělý kámen, odstín Gobi White (NCS: S 2002-Y).
- * Sokl osazen výškově stavitelnými nohami. Sokl samostatný, pevně přimontován ke korpusu, o výšce 100mm - vyroben z vodovzdorné překližky, plochy potažené vysokotlakým "kovo" laminátem HPL tl. min.0,6 mm s povrchem v provedení s kovovou povrchovou úpravou - vzhled nerezového plechu s povrchovou strukturou jemný brus. Spodní hrana zalepena ABS hranou za použití bezesparé technologie lepení.
- * Úchytky - materiál nerezová ocel, zaoblené v ohybu, průřez obdélníkový 6x15mm. Rozteč 160mm - povrch matný kartáčovaný; v ýška osy úchytky nad podlahou viz přehled roztečí (str. II 14 až II 16).
- * Všechny osazované armatury a ventily musí být v provedení pro laboratorní prostředí (mosaz s ochrannou vrstvou epoxypolyesteru) a vyrobeny v souladu s normou DIN 12918, napojovací ovlivky musí odpovídat normě DIN 12 898, závity ISO 228/1, barevné značení dle EN 13 792:2000.
- * Nábytek musí mít certifikát hygienické nezávadnosti, certifikát o mechanicko-fyzikálních zkouškách, certifikát CE dle směrnice 73/23/EHS a 89/336/EHS, certifikát ČSN EN 13 150, být ve shodě s EN 14056.
- * Laboratorní stoly osazené v médiové stěně odpadní výlevkou budou součástí dodávky napojeny na odpad.

šířka - 1200 mm
hloubka - 750 mm
výška - 900 mm



21

ZOBRAZENÍ



stůl laboratorní s médii

21

ZPŮSOB ZMĚNY STANDARDU

ROZMĚRY + PŮDORYSNÉ SCHÉMA

DALŠÍ ÚPRAVY	SPODNÍ SKŘÍŇKY	POVRCH	KONTEJNERY
A - hloubka stolu 600 mm B - výška stolu 750 mm	1B - jednoduchá - 600 mm 2B - jednoduchá, výsuv - 600 mm 3B - jednoduchá, horní zásuvka - 600 mm 4B - jednoduchá, horní zásuvka, výsuv - 600 mm 5B - 5 zásuvek - 600 mm 6B - 5 zásuvek, výsuv - 600 mm ----- C - ocelová konstrukce, 4 nohy D - ocelová konstrukce s policí, 4 nohy E - ocelová konstrukce, tvar "C"	G - umělý kámen I - vysokotlaký laminát	J - jednoduchý, horní zásuvka K - zásuvkový L - registrační

30 / - - -

poznámky

* označte požadavky MIMO STANDARDNÍ popsané osazení (viz. níže), možno zadat i více kódů, nejsou - li v rozporu
 * kontejner lze specifikovat pouze v případě, je-li ve výběru pod pracovní deskou ocelová konstrukce (C,E)

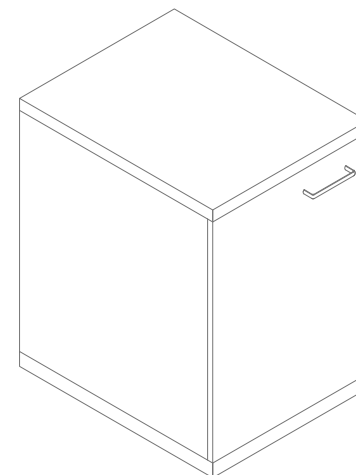
STANDARD - POPIS

- * Standard sestavy spodních skříněk je vytvořen ze sestavy č.8 - skříňka dvoudveřová, zásuvka horní - 900 x 520/870 mm.
- * Pracovní deska - ve standardu všech laboratorí kromě m.č. 1S103 je sendvičová pracovní deska tl. 30mm s povrchem vysokotlaký laminát, určený pro laboratorní prostory se zvýšenou chemickou odolností, barva Pastel Grey (standard dle stávajícího pavilonu A29). Laboratoř m.č. 1S103 - pracovní deska povrch umělý kámen, odstín bílo-šedý Gobi White (NCS: S 2002-Y).
- * Skřínky pod pracovní deskou stolu s korpusem z laminovaných dřevotřískových desek tloušťky 18 mm, záda skřínky jednostranně lakovaná (nebo foliovaná) dřevoláklitá deska, konstrukčně upevněná v celoobvodové drážce. Hrany korpusu skřínky z ABS, budou řešeny bezesparou technologií lepení. Jedna stavitelná police s podpěrkami proti vysunutí.
- * Dvířka a čilko zásuvky z kompaktních desek z vysokotlakého laminátu pro exteriérové použití tl.13mm s dekorační folií na povrchu, hrany i rohy ořezávané a zaobleny rádiusem R2 mm. Niklované závěsy odnímatelné z destičky bez šroubování s integrovaným systémem plynulého dovření a tlumení (např. Hettich, Blum, Grass). Kotvení destiček závěsů a výsuvných lišt zásuvek na eurošrouby, provedení a počet přípevňovacích šroubů dle technologického předpisu výrobce kování.
- * Zásuvka z kovových dvouplášťových boků se skrytým plnovýsuvem s integrovaným samodovíráním a tlumením dorazu (např. Hettich, Blum, Grass); dno a zadní čelo zásuvky z dřevotřískových desek tloušťky 16 mm.
- * V případné mezeře pro sezení bude osazeno zaslepení ve vzdálenosti 150 mm od stěny z lamina tl. 18 mm v p říslušné barvě lab. nábytku.
- * Sokl osazen výškově stavitelnými nohami. Sokl samostatný, pevně přimontován ke korpusu, o výšce 100mm - vyroben z vodovzdorné překližky, plochy potažené vysokotlakým "kovo" laminátem HPL tl. min.0,6 mm s povrchem v provedení s kovovou povrchovou úpravou - vzhled nerezového plechu s povrchovou strukturou jemný brus. Spodní hrana zalepena ABS hranou za použití bezesparé technologie lepení.
- * Úchytky - materiál nerezová ocel, zaoblené v ohybu, průřez obdélníkový 6x15mm. Rozteč 160mm - povrch matný kartáčovaný; v ýška os úchytek nad podlahou viz přehled roztečí (str. II 14 až II 16).
- * Standard spodní skřínky viz specifikace v úvodní části (str. II 5až II 9).
- * Nábytek musí mít certifikát hygienické nezávadnosti, certifikát o mechanicko-fyzikálních zkouškách, certifikát ČSN EN 13 150, být ve shodě s EN 14056.
- * U nábytkových prvků obsahujících podle specifikace a výpisu prvků osazení koncovými armaturami (baterie, ventily, ventily a vývody zemního na technických plynů, vakua atp.), budou součástí dodávky potřebné koncové prvky a instalační materiál k dopojení na přípojně místo do vzdálenosti 5 metrů.
- * Všechny osazované armatury a ventily musí být v provedení pro laboratorní prostředí (mosaz s ochrannou vrstvou epoxypolyesteru) a vyrobeny v souladu s normou DIN 12 918, napojovací olivky musí odpovídat normě DIN 12 898, závity ISO 228/1, barevné značení dle EN 13 792:2000. Jednocestné stojánkové ventily výška 90 mm, vyložení 125 mm, druh a počet médií dle sloupce média ve výpisu prvků.

šířka - 600 mm
 hloubka - 750 mm
 výška - 900 mm



ZOBRAZENÍ



stůl fyzikální

30

ZPŮSOB ZMĚNY STANDARDU

ROZMĚRY + PŮDORYSNÉ SCHÉMA

DALŠÍ SPECIFIKACE

A - výška stolu 900 mm
B - hloubka stolu 750 mm

50 /

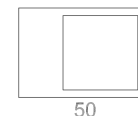
poznámky

* označte požadavky MIMO STANDARDNÍ popsané osazení (viz. níže), možno zadat i více kódů, nejsou - li v rozporu

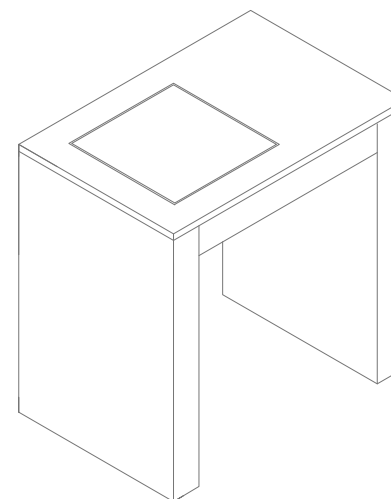
STANDARD - POPIS

- * Stůl váhový s ocelovou konstrukcí (profil 40 x 40 mm) opláštěnou laminovanými dřevotřískovými deskami tloušťky 18 mm. Hrany korpusu z ABS, budou řešeny bezesparou technologií lepení.
- * Leštěná žulová váhová deska se sraženými hranami - 500 x 500/50 mm musí být umístěna na pryžových kuželech. Kovová konstrukce opatřena čtyřmi výškově nastavitelnými nožkami pro vyrovnání nerovnosti podlahy.
- * Nábytek musí mít certifikát hygienické nezávadnosti, certifikát o mechanicko-fyzikálních zkouškách, certifikát ČSN EN 13150, být ve shodě s EN 14 056.

šířka - 900 mm
hloubka - 600 mm
výška - 750 mm



ZOBRAZENÍ



stůl váhový

50

ZPŮSOB ZMĚNY STANDARDU

ROZMĚRY + PŮDORYSNÉ SCHÉMA

DALŠÍ SPECIFIKACE

A - zvýšená spodní část skříně (horní hrana plných dvířek v.870); prodloužení korpusu
B - skříně bez nástavce



65 /

poznámky

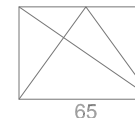
pokud není uvedeno jinak, standard se skládá z následujících částí - část "a" (skříně) a část "b" (nástavec)
* označte požadavky MIMO STANDARDNÍ popsané osazení (viz. níže), možno zadat i více kódů, nejsou - li v rozporu

65a - skříně

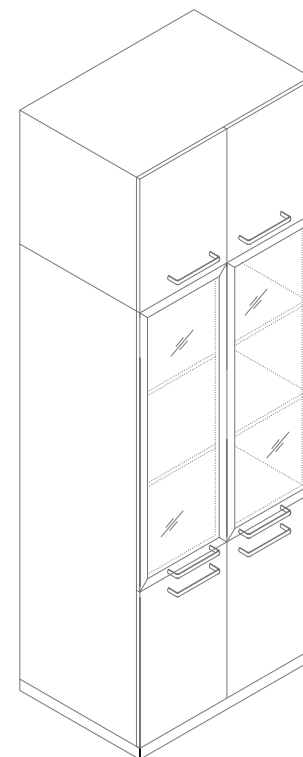
šířka - 900 mm
hloubka - 620 mm
výška - 2000 mm

65b - nástavec

šířka - 900 mm
hloubka - 620 mm
výška - 600 mm



ZOBRAZENÍ



STANDARD - POPIS

- * Skříně z laminovaných dřevotřískových desek tloušťky 18 mm, záda skříně jednostranně lakovaná (nebo foliovaná) dřevovláknitá deska, konstrukčně upevněná v celoobvodové drážce. Hrany korpusu skříně z ABS, budou řešeny bezesparou technologií lepení.
- * Dvířka z kompaktních desek z vysokotlakého laminátu pro exteriérové použití s dekorační folií na povrchu, hrany i rohy ořezovány a zaobleny rádiusem R2 mm. Niklované závěsy odnímatelné z destičky bez šroubování s integrovaným systémem plynulého dovození a tlumení (např. Hettich, Blum, Grass). Kotvení destiček závěsů a výsuvných lišt zásuvek na eurošrouby, provedení a počet přípevnovacích šroubů dle technologického předpisu výrobce kování.
- * Sokl osazen výškově stavitelnými nohama. Sokl samostatný, pevně přimontován ke korpusu, o výšce 100mm - vyroben z vodovzdorné překližky, plochy potažené vysokotlakým "kovo" laminátem HPL tl. min. 0,6 mm s povrchem v provedení s kovovou povrchovou úpravou - vzhled nerezového plechu s povrchovou strukturou jemný brus. Spodní hrana zalepena ABS hranou za použití bezesparé technologie lepení.
- * Skříně rozdělena na dvě části, horní dvoudveřová, prosklená dvířka v hliníkovém rámu, 2 stavitelné police s podpěrkami proti vysunutí, spodní dvoudveřová dvířka plná (standardní výška od podlahy - 722 mm; u typu 65/A - 870mm), 2 stavitelné police s podpěrkami proti vysunutí, 2x zámek (u dvířek skříně zámek osazen ve vodorovné ose úchytek).
- * Nástavec dvoudveřový, 1 stavitelná police s podpěrkami proti vysunutí, 1x zámek (u dvířek skříně zámek osazen ve vodorovné ose úchytek). Zámek na dveře s vyměnitelnou vložkou pro systém hlavního klíče.
- * U typu 65/A bude skříně vč. nástavce odsazena o 100mm ode zdi tak, aby dvířka skříně licovala s dvířky sousedícího mycího stolu. Hloubka korpusu skříně včetně nástavce bude po obvodu rozšířena o 100mm.
- * Úchytky - materiál nerezová ocel, zaoblené v ohybu, průřez obdélníkový 6x15mm. Rozteč 160mm - povrch matný kartáčovaný, v. ýška osy úchytky nad podlahou - 624 a 2080 mm.
- * Nábytek musí mít certifikát hygienické nezávadnosti, certifikát o mechanicko-fyzikálních zkouškách a být ve shodě s EN 14 056.
- * Prosklená dvířka v hliníkovém rámečku, pohledová šířka hliníkového profilu 45mm. Sklo bude osazeno do vnějšího líce rámečku. Sklo kalené, tl. 4mm. Hliníkový rám v povrchové úpravě elox. Dvířka budou dovírána a tlumena stejně jako plná dvířka HPL.

skříně laboratorní

65

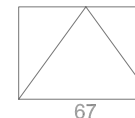
ROZMĚRY + PŮDORYSNÉ SCHÉMA

67a - skříň

šířka	-	900 mm
hloubka	-	620 mm
výška	-	2000 mm

67b - nástavec

šířka	-	900 mm
hloubka	-	620 mm
výška	-	600 mm



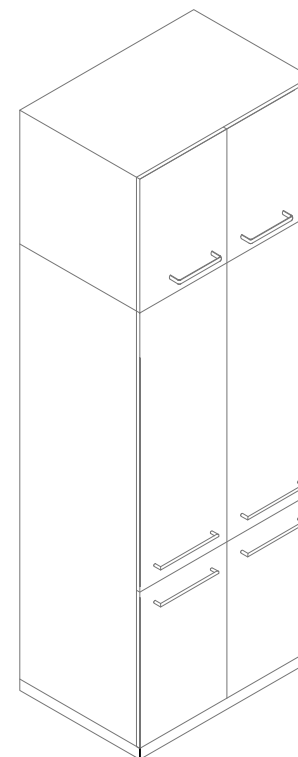
standard se skládá z následujících částí - část "a" (skříň) a část "b" (nástavec)

STANDARD - POPIS

- * Skříň z laminovaných dřevotřískových desek tloušťky 18 mm, záda skříňe jednostranně lakovaná (nebo foliovaná) dřevovláknitá deska, konstrukčně upevněná v celoobvodové drážce. Hrany korpusu skříňky z ABS, budou řešeny bezesparou technologií lepení.
- * Dvířka z kompaktních desek z vysokotlakého laminátu pro exteriérové použití s dekorační folií na povrchu, hrany i rohy ofrézovány a zaobleny rádiusem R2 mm. Niklované závěsy odnímatelné z destičky bez šroubování s integrovaným systémem plynulého dovození a tlumení (např. Hettlich, Blum, Grass). Kotvení výsuvů zásuvek na eurošrouby, provedení a počet šroubů dle technologického postupu výrobce kování.
- * Sokl osazen výškově stavitelnými nohami. Sokl samostatný, pevně přimontován ke korpusu, o výšce 100mm - vyroben z vodovzdorné překližky, plochy potažené vysokotlakým "kovo" laminátem HPL tl. min. 0,6 mm s povrchem v provedení s kovovou povrchovou úpravou - vzhled nerezového plechu s povrchovou strukturou jemný brus. Spodní hrana zalepena ABS hranou za použití bezesparé technologie lepení.
- * Skříň rozdělena na dvě části, horní dvoudveřová plná dvířka - 3 stavitelné police s podpěrkami proti vysunutí, spodní dvoudveřová plná dvířka - 2 stavitelné police s podpěrkami proti vysunutí, 2x zámek (u dvířek skříňi zámek osazen ve vodorovné ose úchytek), Zámek na dveře s vyměnitelnou vložkou pro systém hlavního klíče.
- * Nástavec dvoudveřový, 1 stavitelná police s podpěrkami proti vysunutí, 1x zámek (u dvířek skříňi zámek osazen ve vodorovné ose úchytek).
- * Úchytky - materiál nerezová ocel, zaoblené v ohybu, průřez obdélníkový 6x15mm. Rozteč 160mm - povrch matný kartáčovaný, v ýška osy úchytky nad podlahou-výška osy úchytky nad podlahou - 624, 788 a 2080 mm.
- * V m.č. 1S116 bude korpus skříňi upraven tak, aby za zády skříňi vznikl skrytý instalační prostor pro vedení potrubí odpadu.

- * Nábytek musí mít certifikát hygienické nezávadnosti, certifikát o mechanicko-fyzikálních zkouškách a být ve shodě s EN 14 056.

ZOBRAZENÍ

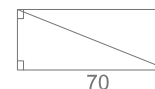


skříň laboratorní

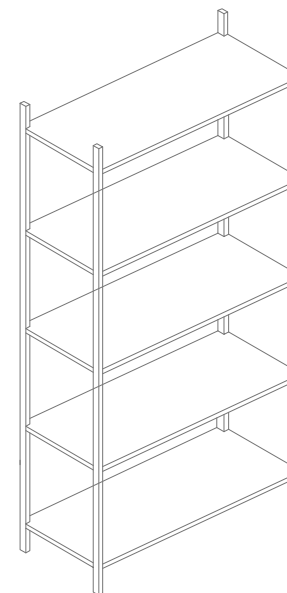
67

ROZMĚRY + PŮDORYSNÉ SCHÉMA

šířka - 1000 mm
hloubka - 400 mm
výška - 2000 mm



ZOBRAZENÍ



STANDARD - POPIS

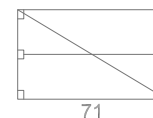
- * Z pozinkovaných plechů a profilů, 5 stavitelných polic po 200 mm, nosnost police 100 kg.
- * Kotvení do zdi ve výšce 2000 mm
- * Police označeny štítkem s udáním maximální nosnosti.

regál policový

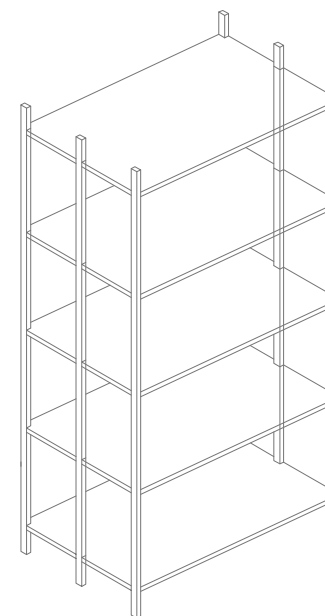
70

ROZMĚRY + PŮDORYSNÉ SCHÉMA

šířka - 1000 mm
hloubka - 600 mm
výška - 2000 mm



ZOBRAZENÍ



STANDARD - POPIS

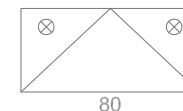
- * Z pozinkovaných plechů a profilů, 5 stavitelných polic po 200 mm, nosnost police 100 kg.
- * Police označeny štítkem s udáním maximální nosnosti.

regál policový

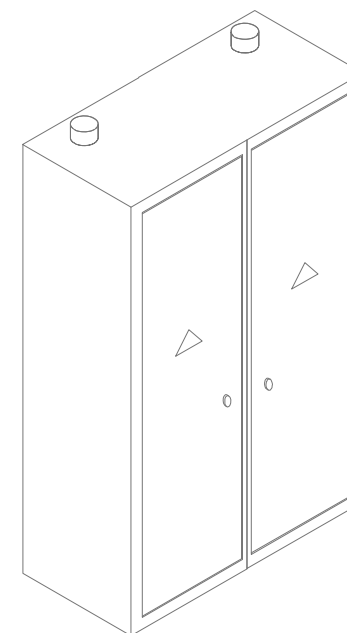
71

ROZMĚRY + PŮDORYSNÉ SCHÉMA

šířka - 1200 mm
hloubka - 560 mm
výška - 1920 mm



ZOBRAZENÍ



STANDARD - POPIS

* Skříň na skladování hořlavých látek, dvoudveřová (RAL 7035), opatřena dvojitým ocelovým pláštěm s tepelnou izolací, která zaručuje v případě požáru po dobu 90 minut teplotu ve vnitřním prostoru nepřesahující 200 °C. Skříň je uvnitř vybavena 6 výsuvnými policemi z vanou z lakovaného plechu, výškově nastavitelnými a spodní bezpečnostní vanou o objemu 30 litrů pro zachycení kapalin. Dveře skříně jsou vybaveny termopojistkou, hrany dveří povrstveny teplocitlivou látkou expandující při zvýšení teploty. Dveře skříně jsou opatřeny zámkem. Skříň je připojena na přívod a odtah vzduchu Ø 75 mm, ventilátor není součástí dodávky, bezpečnostní skříň má certifikát dle EN 14470.

* Součástí dodávky je dopojení skříně na odtah a finální zapravení prostupu do podhledu.

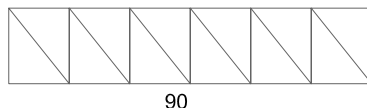
skříň bezpečnostní

80

ROZMĚRY, POPIS + PŮDORYSNÉ SCHÉMA

ZOBRAZENÍ

šířka - 2400 mm
hloubka - 520 mm
výška - 2020 mm



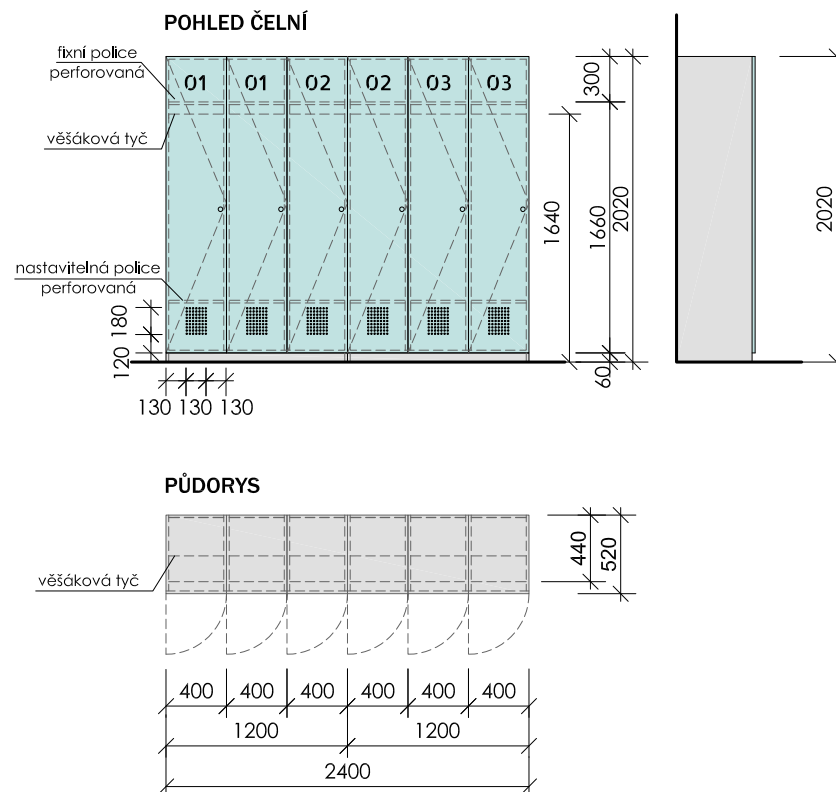
* Korpus skříně včetně nastavitelných a fixních polic z laminovaných dřevotřískových desek tl. 18mm, dna tl. 16mm. Záda skříněk budou provedeny z jednostranně bíle lakované (nebo foliované) dřevoláknité desky v celobvodové drážce. Hrany korpusu skříně z ABS, budou řešeny bezsparou technologií lepení.

* Dvířka z kompaktních desek z vysokotlakého laminátu pro exteriérové použití s dekorační fólií na povrchu, hrany i rohy ofrézovány a zaobleny rádiusem R2 mm. Dvířka budou opatřena perforací v horní a spodní části, zajišťující odvětrání skříně. Spodní perforace - kruhové otvory Ø10mm v rastru 20x20mm, horní perforace ve tvaru číslice (konkrétní font a způsob označení budou určeny v rámci vzorkování). Veškeré hrany i rohy perforovaných prvků ofrézovány a zaobleny.

Niklované závěsy odnímatelné z destičky bez šroubování s integrovaným systémem plynulého dovoření a tlumení (např. Hettich, Blum, Grass). Kotvení závěsů a výsuvů zásuvek na eurošrouby, provedení a počet šroubů dle technologického postupu výrobce kování.

* Sokl osazen výškově stavitelnými nohami. Sokl samostatný, pevně přimontován ke korpusu, o výšce 60mm - vyroben z vodovzdorné překližky, plochy potažené vysokotlakým "kovo" laminátem HPL tl. min. 0,6 mm s povrchem v provedení s kovovou povrchovou úpravou - vzhled nerezového plechu s povrchovou strukturou jemný brus. Spodní hrana zalepena ABS hranou za použití bezsparé technologie lepení.

* Skříň vybavena 6x jednodveřovými plnými dvířky. V rámci každé skříně - 1. stavitelná a 1 fixní police s podpěrkami proti vysunutí. Hloubka polic 420mm. Vybavení každé skříně dále zahrnuje šatní tyč oválného profilu 30/15mm, chromovaná; každá skříňka vybavena zámkem s vyměnitelnou vložkou - dvojice sousedících skříněk bude odemýkatelná jedním klíčem. Protikus zámku bude zadlabán do korpusu.



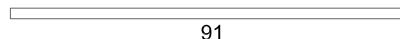
sestava šatních skříněk

90

ROZMĚRY, POPIS + PŮDORYSNÉ SCHÉMA

ZOBRAZENÍ

šířka - 2600 mm
hloubka - 68 mm
výška - 2400 mm



*Zavěšený obklad níky, tvořený srazem ohraněných LTD desek a DTD desky se zrcadlem. Provedení bez viditelného kotvení a s minimálními spárami. Všechny desky obkladu budou vzájemně lícovat.

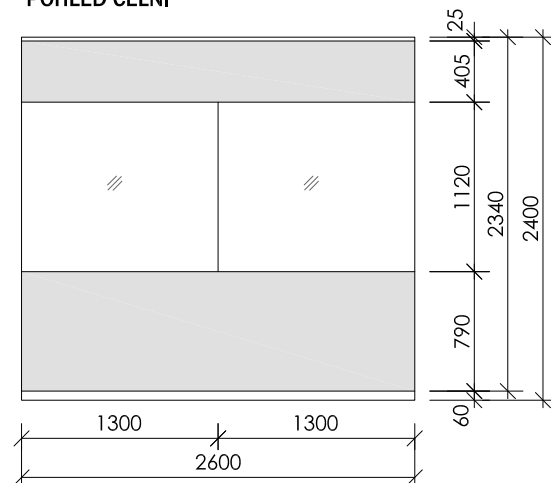
Obklad zavěšen na podkonstrukci ze závěsných a podkladních latí. Obklad bude odsazen od stropu o 25mm, od podlahy o 60mm, spodní hrana voděodolná. Podkladní rošt z horizontálních latí bude přerušovaný, aby mezera mezi obkladovými deskami a zdí byla odvětrávaná.

*Materiál :

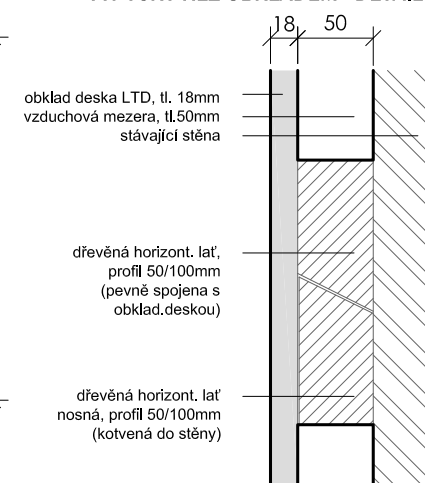
A/ laminovaná LTD deska tl. 18mm, barevný odstín NCS: S 1002-Y. Hrany z ABS, budou řešeny bezesparou technologií lepení.

B/ DTD deska tl. 12mm s nalepeným zrcadlem tl. 5-6mm. Hrany zrcadla budou zabroušené

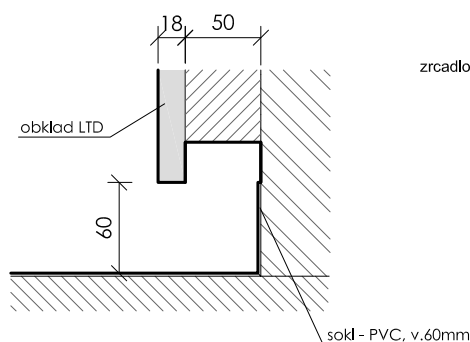
POHLED ČELNÍ



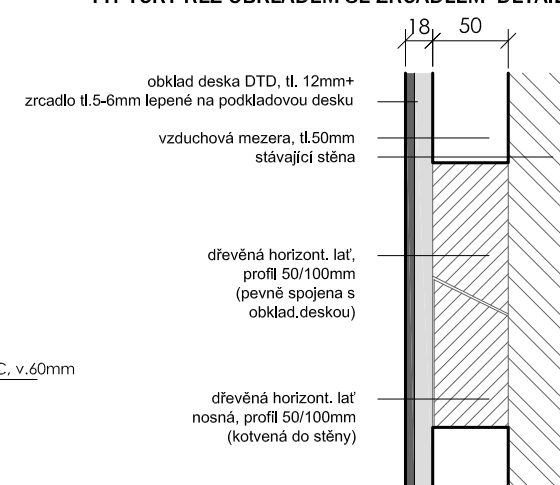
TYPYKÝ ŘEZ OBKLADEM - DETAIL



SOKL, DETAIL



TYPYKÝ ŘEZ OBKLADEM SE ZRCADLEM - DETAIL



obklad stěny se zrcadlem

91

ROZMĚRY, POPIS + PŮDORYSNÉ SCHÉMA

ZOBRAZENÍ

šířka - 1290 mm
hloubka - 400 mm
výška - 420 mm

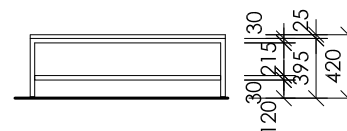
92

Šatní lavice s oc. rámovou podnoží.

* Sedák - LTD deska tl. 25mm, barevný odstín NCS: S 1002-Y, hrany z ABS, budou řešeny bezesparou technologií lepení.

* Podnož - samonosná rámová sestavená z ocelových profilů 30x30mm, bez vnějších viditelných konstrukčních spojů. Rám podnože je upevněn po obvodu lavice, vzdálenost hrany stolové desky max. 2mm. Horní část rámu pod sedákem doplněna výztuhou oc. profilu 30x30mm, s podní část rámu vyztužena totžným profilem. Podnož povrchově vypálena práškovací barvou v odstínu RAL 9006 mat, vybavena rektifikacemi pro vyrovnání nerovností podlahy.

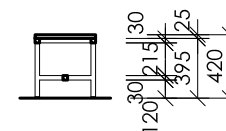
POHLED ČELNÍ



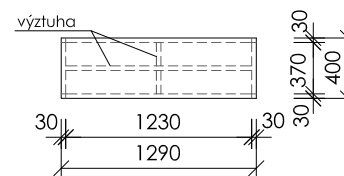
POHLED BOČNÍ



PŘÍČNÝ ŘEZ



PŮDORYS



šatní lavice

92

STANDARD - POPIS

ROZMĚRY

- * Čistý objem chladničky 231 litrů, čistý objem mrazničky 89 litrů, chladicí teplota 0 - 10 °C, mrazicí teplota -18 °C
- * Chlazení ventilátorem, chlazení mrazicí částí cirkulujícím vzduchem, vlhkost odváděna mimo mrazicí část.
- * Automatické odmrazování chladničky, digitální ukazatel teploty chladicí a mrazicí částí.
- * Přední odvětrání, poličky z tvrzeného skla, možnost změny otevírání dveří.
- * Energetická třída A+.



100

šířka - 600 mm, hloubka - 630 mm, výška - 2010 mm

chladnička kombinovaná

100

STANDARD - POPIS

ROZMĚRY

- * Čistý objem mrazničky 224 litrů, mrazicí teplota -18 °C, jednodveřová.
- * Chlazení cirkulujícím vzduchem, vlhkost odváděna mimo mrazicí část.
- * Digitální ukazatel teploty, akustický teplotní alarm.
- * Přední odvětrání, uzavřené zásuvky s průhlednými čely, možnost změny otevírání dveří.
- * Energetická třída A+.



101

šířka - 600 mm, hloubka - 630 mm, výška - 1650 mm

mraznička

101

STANDARD - POPIS

ROZMĚRY

- * Čistý objem chladničky 137 litrů, chladicí teplota 0 - 10 °C.
- * Automatické odmrazování, digitální ukazatel teploty.
- * Výškově nastavitelné nohy, poličky z tvrzeného skla, možnost změny otevírání dveří.
- * Energetická třída A+.



104

šířka - 600 mm, hloubka - 550 mm, výška - 820 - 870 mm

chladnička

104

POZNÁMKA

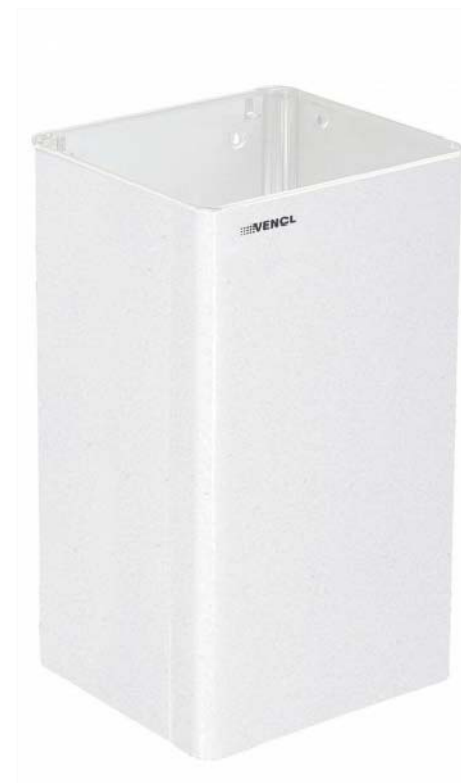
Standardně budou koše umístěny v laboratořích. V jiných prostorách pouze na konkrétní žádost uživatele.

ROZMĚRY + PŮDORYSNÉ SCHÉMA

šířka - 350 mm
výška - 600 mm
hloubka - 303 mm



ZOBRAZENÍ



STANDARD - POPIS

* Velkokapacitní celokovový stojací koš (minimální objem 65l) stojací s možností zavěšení na zeď. Součástí koše jsou háčky pro uchycení plast. pytle. Dno koše je opatřeno 4 gumovými podložkami. Tvar kvádr se zaoblenými hranami. Barva bílá. (např. VENCL V1065 K)

odpadkový koš laboratorní - velký

186

POZNÁMKA

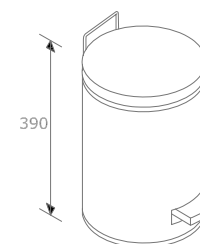
Standardně budou koše umístěny v laboratořích. V jiných prostorách pouze na konkrétní žádost uživatele.

ROZMĚRY + PŮDORYSNÉ SCHÉMA

průměr - 250 mm
výška - 390 mm



ZOBRAZENÍ



STANDARD - POPIS

*Odpadkový koš laboratorní, objem 12 l, víko ovládané nožním pedálem, vyjímatelná plastová nádoba. Materiál nerez leštěný.(např. Merida KT 101)

odpadkový koš laboratorní - malý

187

ROZMĚRY + PŮDORYSNÉ SCHÉMA

šířka - 220 mm
hloubka - 95 mm
výška - 340 mm

188

ZOBRAZENÍ



STANDAPD POPIS

Objem dávkovače 1000 ml, dávkovací mechanismus z nerezové oceli, použití na všechny druhy dezinfekčních roztoků. Možnost kontroly objemu roztoku v dávkovači. Dávkování loketním ovladačem, možnost nastavení dávky na 0,5-1-1,5 ml. Uchycení na zeď (Např. Merida D10).

dávkovač dezinfekce

188

POZNÁMKA

Standardně budou zásobníky umístěny u hygienických výlevků v laboratořích. V jiných prostorách pouze na konkrétní žádost uživatele.

ROZMĚRY

výška - 360 mm, průměr 230 mm

/340, 370, 210 mm/

189

STANDARD - POPIS

* Zásobník na papírové ručníky v roli, role se středovým odvíjením náplně ve vertikální poloze, uzamykatelný doplňovací kryt, snadné a rychlé doplňování náplně, montáž na stěnu, systém pojistky proti samovolnému odvíjení náplně. Materiál leštěný ABS plast, barva bílá. (např. TORK Matic - Box M2)

* Zásobník na papírové ručníky v roli, role v horizontální poloze s obvodovým odvíjením náplně, snadná a rychlá výměna náplně, uzamykatelný kryt, montáž na stěnu, systém pojistky proti samovolnému odvíjení náplně. Materiál leštěný ABS plast, barva bílá. (např. TORK Matic - Box H1)



zásobníky na ručníky v roli

189



CETOCOEN SPECIMEN BANK - standardy

STANDARD - POPIS

ROZMĚRY

Záda skříněk, která nejsou přirážena ke stěně, budou z vnější strany pohledově zakrytovány deskami z kompaktních desek vysokotlakého laminátu (HPL) pro exteriérové použití v barvě odpovídající barevnému řešení spodních skříněk, dvířek atp. v daném pavilonu. O dnímatelný sokl o výšce 100mm - vodovzdorná překližka s vysokotlakým laminátem a povrchem z nerezového plechu s povrchovou úpravou jemný brus. Sokl samostatný, pevně přimontován ke korpusu, o výšce 100mm - vyroben z vodovzdorné překližky, plochy potažené vysokotlakým "kovo" laminátem HPL tl. min.0,6 mm s povrchem v provedení s kovovou povrchovou úpravou - vzhled nerezového plechu s povrchovou strukturou jemný brus. Spodní hrana zalepena ABS hranou za použití bezesparé technologie lepení.

Výška - 870 mm (stůl v .900)

Délka - dle výkresu

pohledová záda skříněk

190

ROZMĚRY, POPIS + PŮDORYSNÉ SCHÉMA

ZOBRAZENÍ

šířka - 1200 mm
hloubka - 550 mm
výška - 750 mm



* Stůl pro PC/NTB se systémovou podnoží a LTD deskou tl. 25mm, odstín světle šedá - Pebble Grey (NCS: S 1002-Y). Hrany desky z ABS, budou řešeny bezspárovou technologií lepení.

Podnož samonosná rámová sestavená z ocelových profilů 40x40mm bez vnějších viditelných konstrukčních spojů. Podnož je tvořena dvěma příčnými rámy, spojených pomocí dvou podélných systémových nosníků, zasunutých pod hranu desky. Příčné rámy výškově rektifikovatelné.

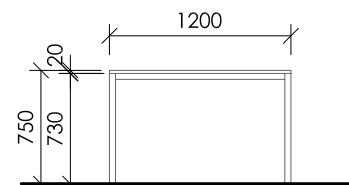
V podélném směru bude stolová deska lícovat s příčným profilem podnoží.

(Designový vzor např. Mydva Cubic slim)

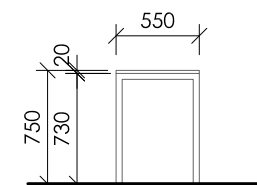
* Povrchová úprava podnože vypalovaná prášková barva stříbřitě šedá RAL 9006 mat.

* Kabelová průchodka hliníková, Ø60 mm. 1 kus, pozlacená dopřesní jednotliví uživatelé.

POHLED ČELNÍ



POHLED BOČNÍ



designový vzor podnože



designový vzor průchodky

stůl pro PC/NTB

195