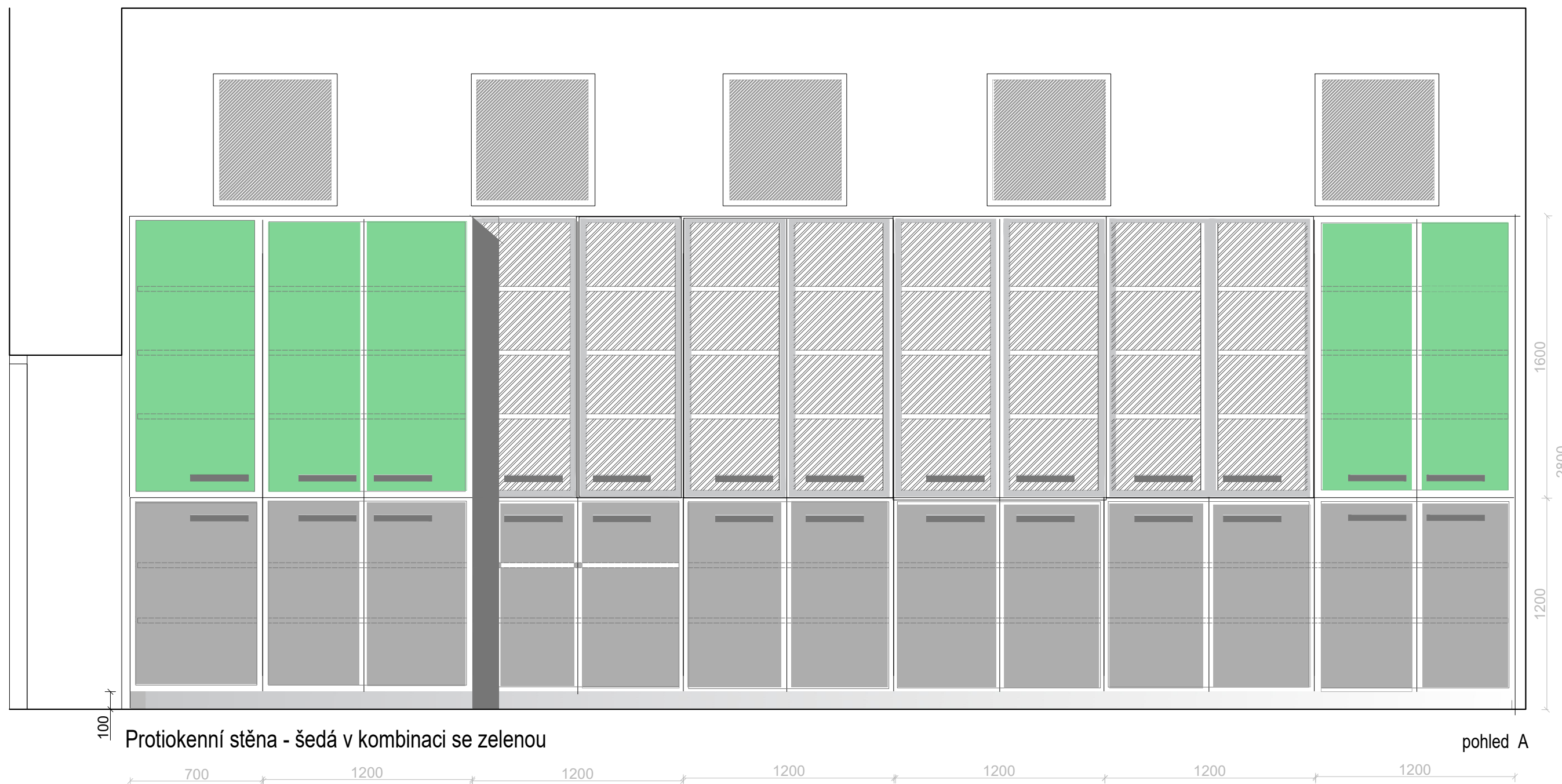
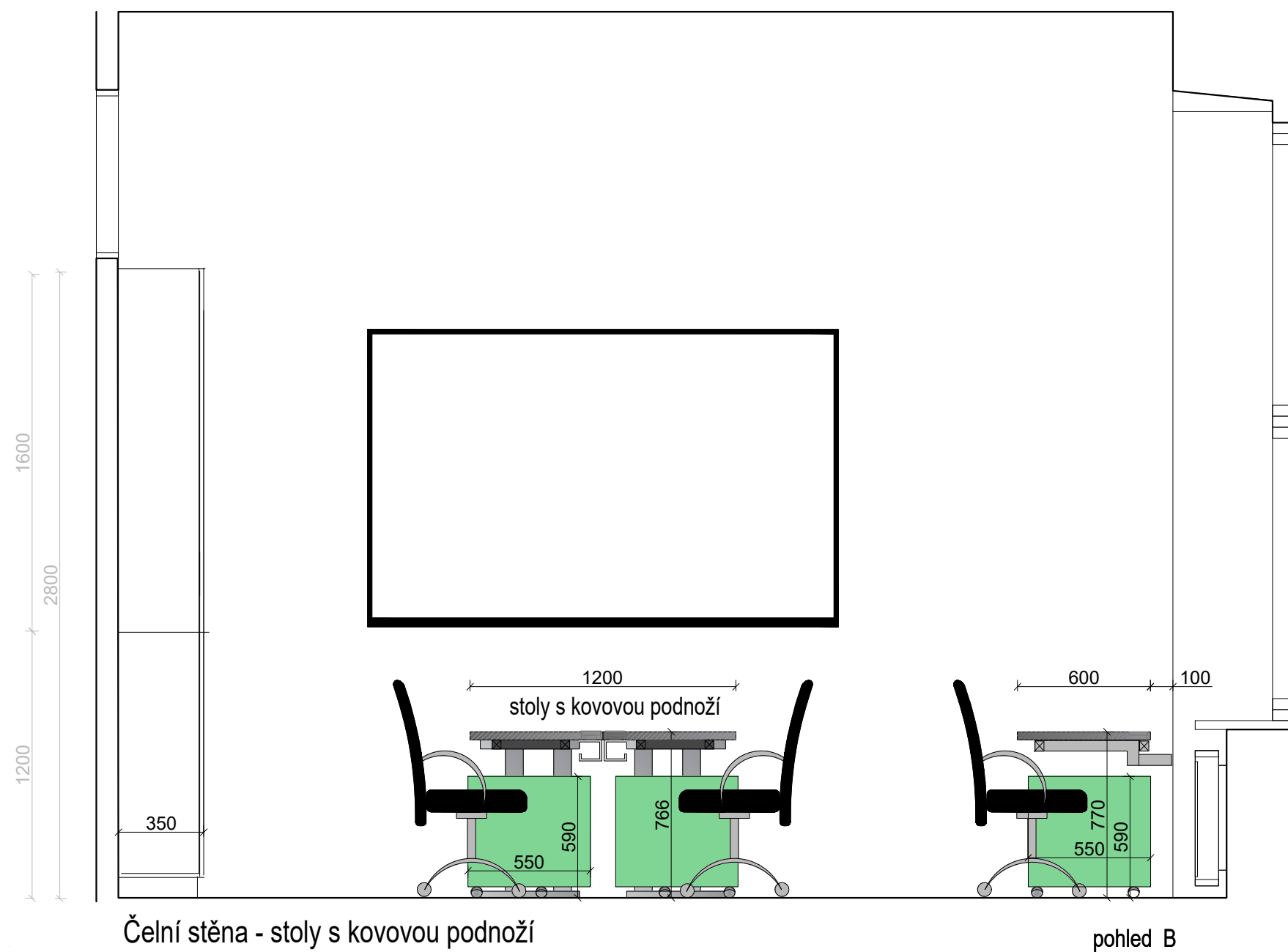


Pozn. Zakotované rozměry je potřeba před výrobou na místě prověřit.



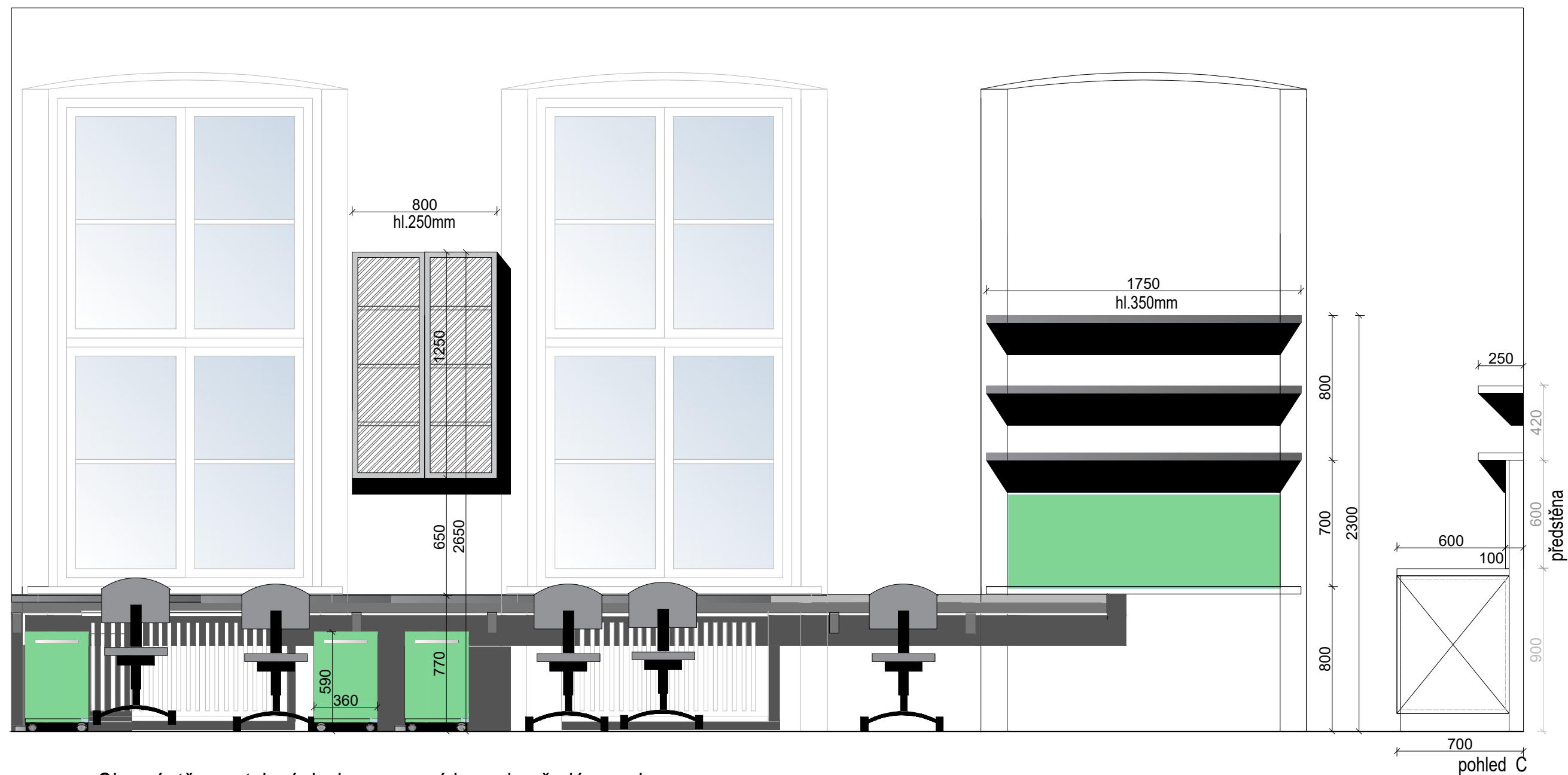
Pozn. Zakotované rozměry je potřeba před výrobou na místě prověřit.

Interiérové vybavení PdF MU - vytopená katedra biologie  
**Laboratoř L1** **POHLEDY 1:25**  
 var. B - barevné řešení - šedá v kombinaci se zelenou



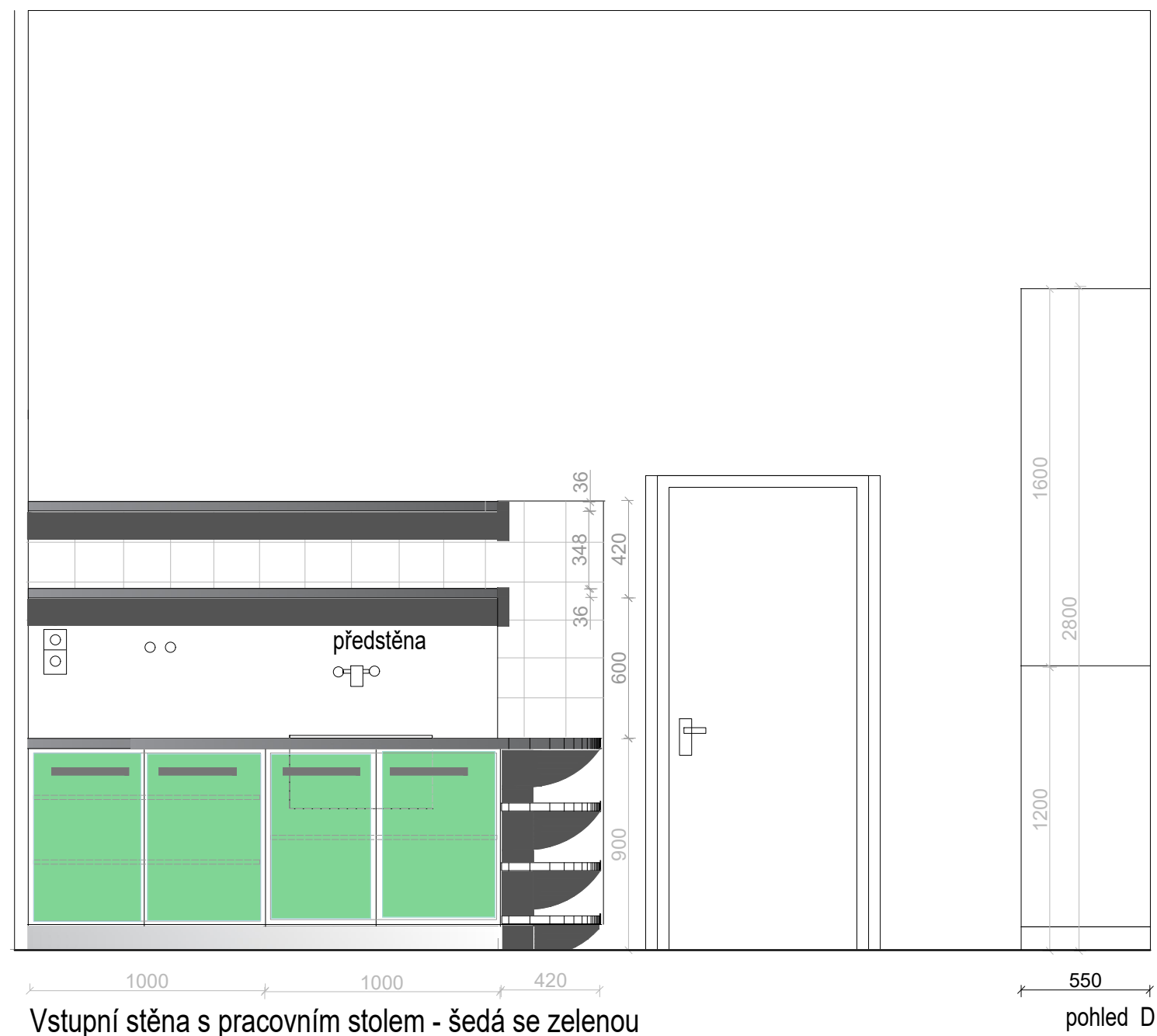
Pozn. Zakotované rozměry je potřeba před výrobou na místě prověřit.

Interiérové vybavení PdF MU - vytopená katedra biologie  
**Laboratoř L1** **POHLEDY 1:25**  
 var. B - barevné řešení - šedá v kombinaci se zelenou



Okenní stěna - stolová deska na pevné konzole - šedá se zelenou

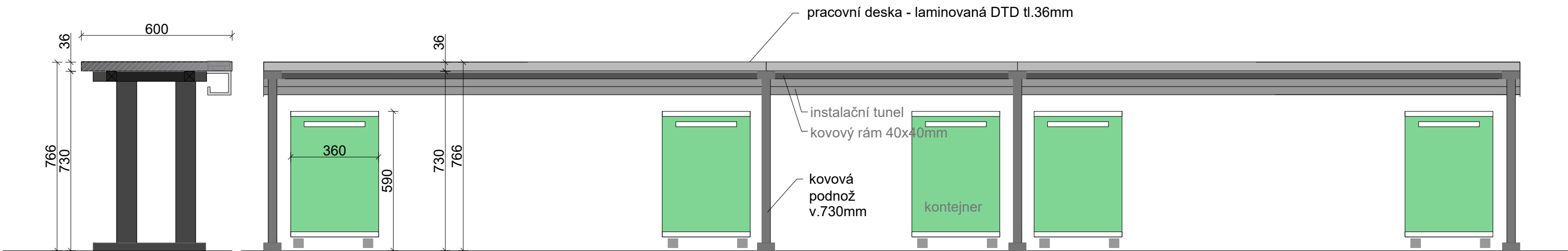
Pozn. Zakotované rozměry je potřeba před výrobou na místě prověřit.



Pozn. Zakotované rozměry je potřeba před výrobou na místě prověřit.

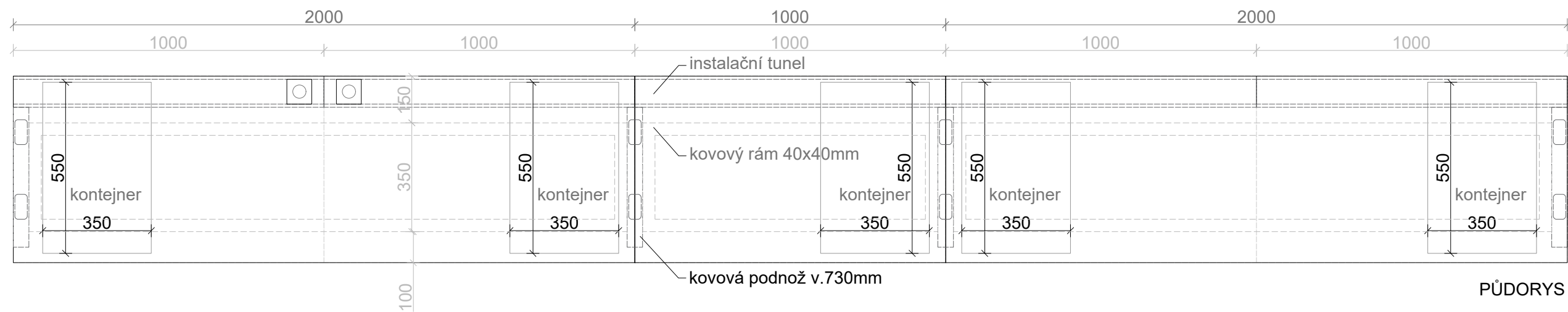
Interiérové vybavení PdF MU - vytopená katedra biologie  
**Laboratoř L1** **POHLEDY 1:25**  
 var. **B** - barevné řešení - šedá v kombinaci se zelenou

Stoly - střed místnosti  
- pracovní deska 1x 1000x600mm a 2x 2000x600mm



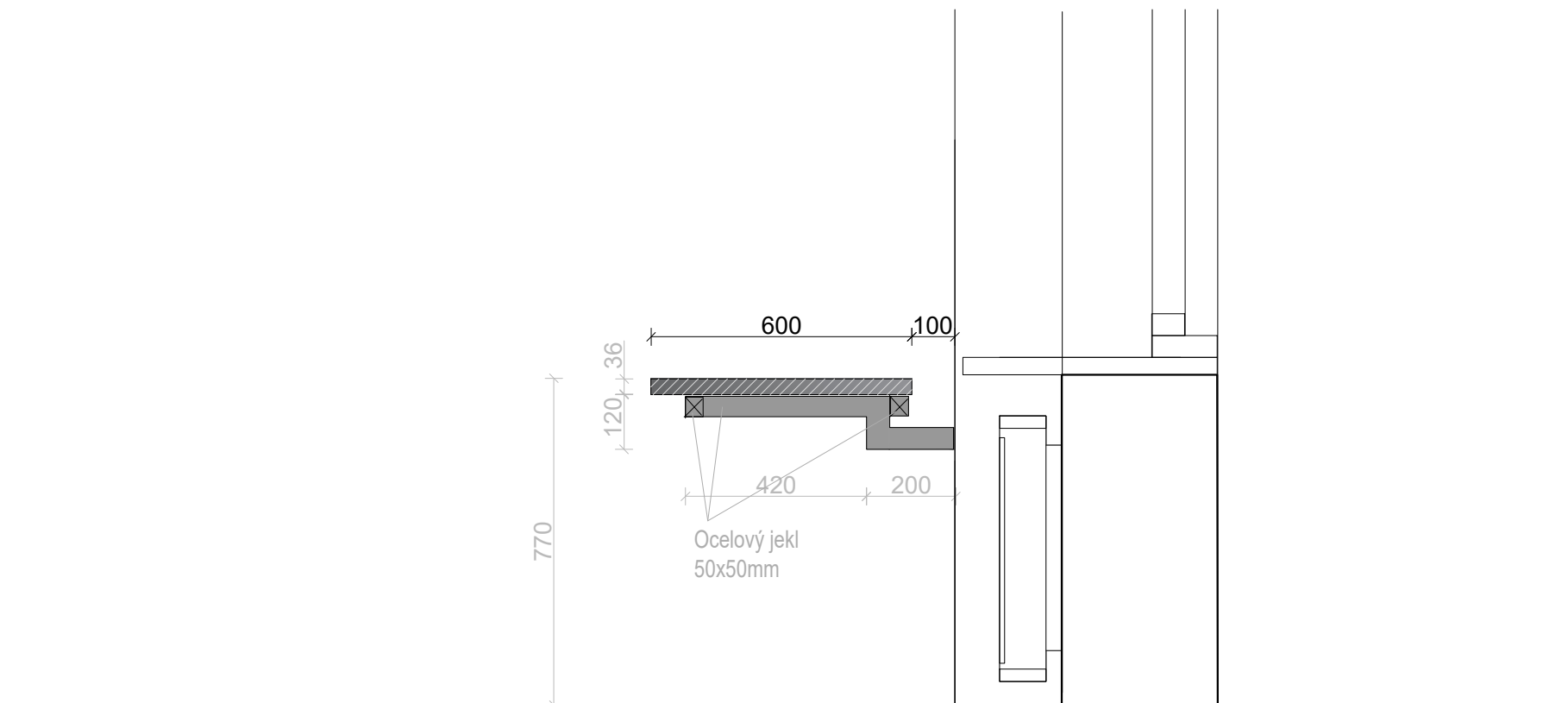
BOČNÍ POHLED

ČELNÍ POHLED



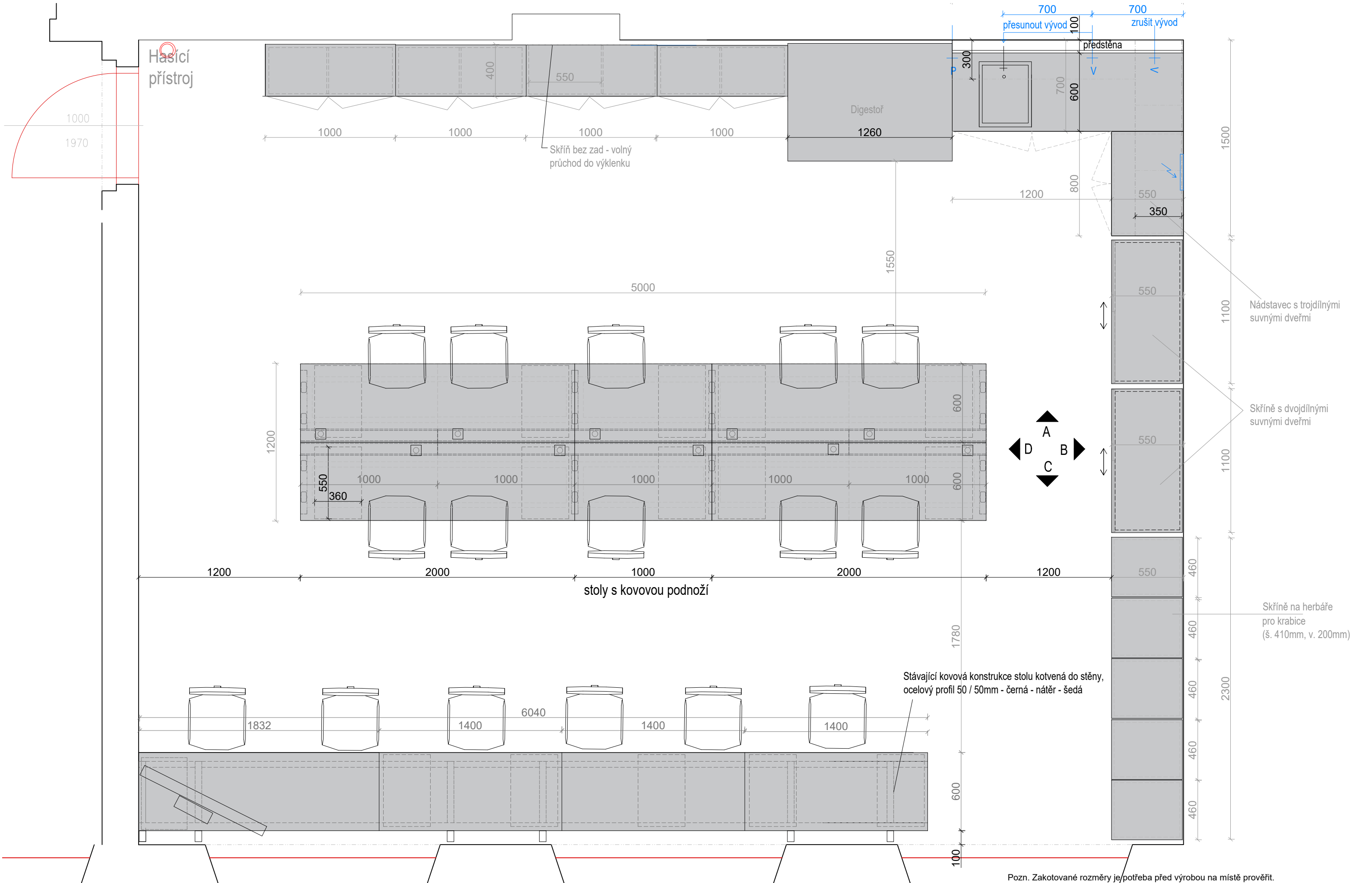
PŮDORYS

Pozn. Zakotované rozměry je potřeba před výrobou na místě prověřit.

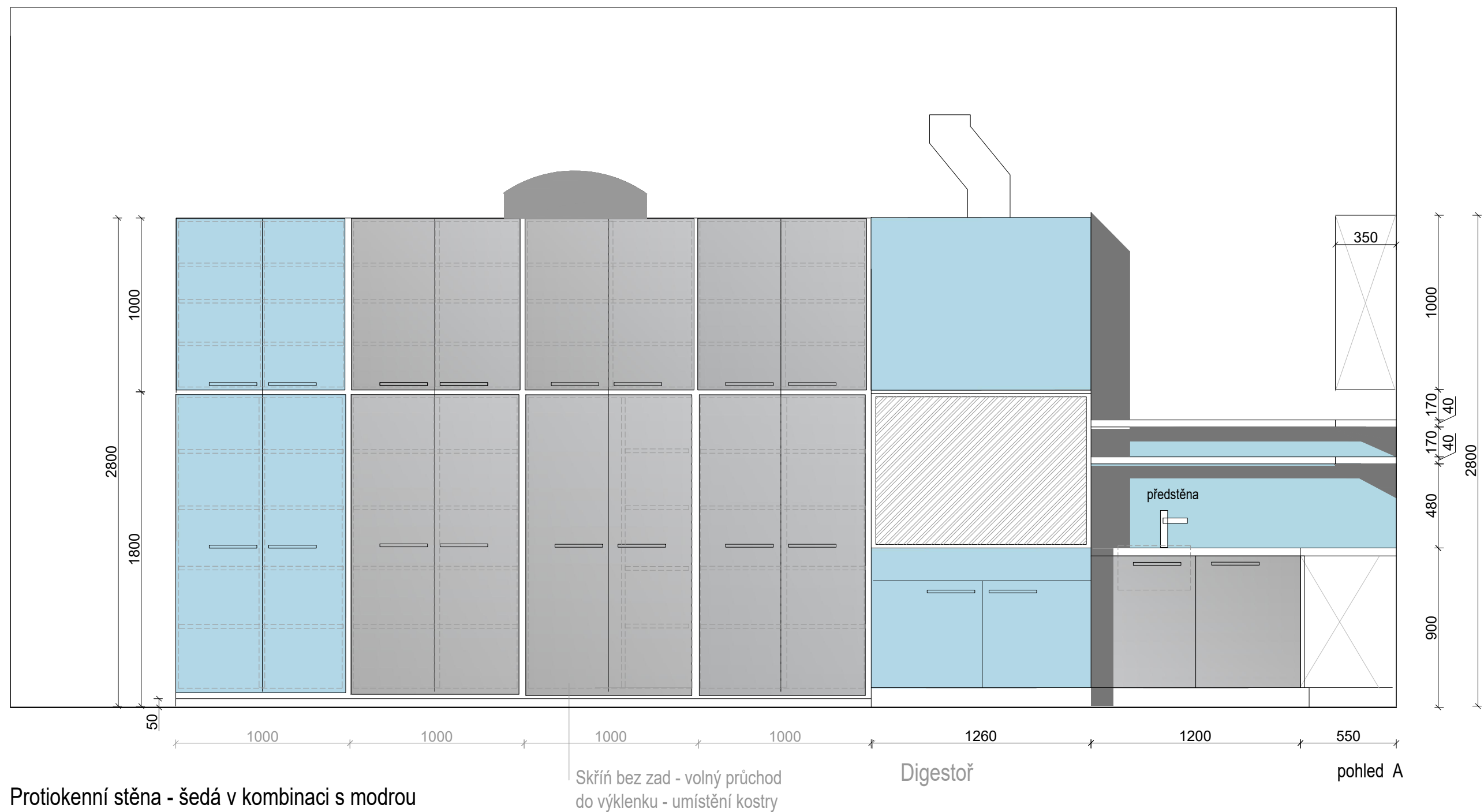


Stoly u okenní stěny - na pevné (stávající) Konzole

Pozn. Zakotované rozměry je potřeba před výrobou na místě prověřit.







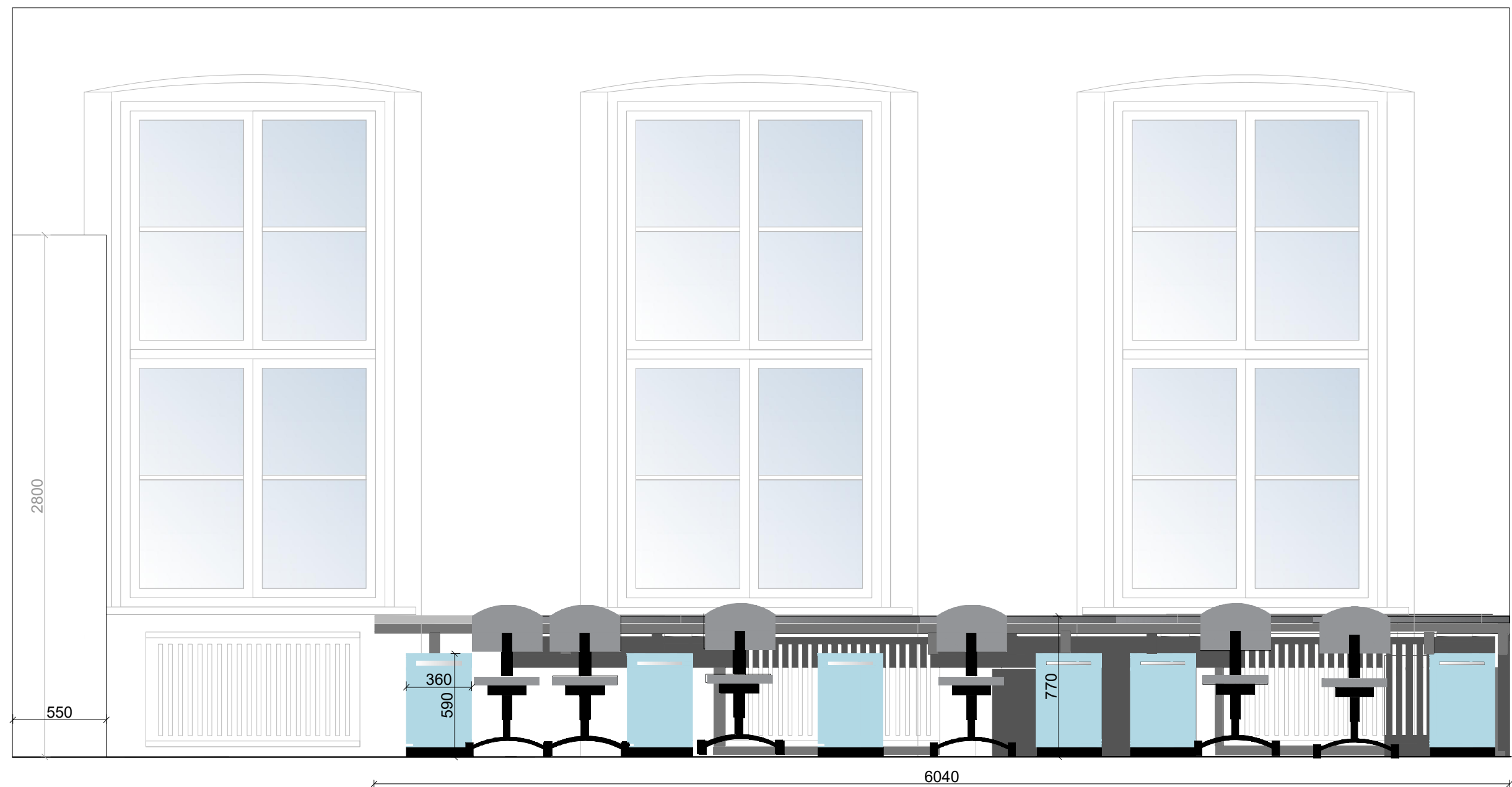
Pozn. Zakotované rozměry je potřeba před výrobou na místě prověřit.

Interiérové vybavení PdF MU - vytopená katedra biologie  
**Laboratoř L2** **POHLEDY 1:25**  
 var. A - barevné řešení - šedá v kombinaci s modrou



Pozn. Zakotované rozměry je potřeba před výrobou na místě prověřit.

Interiérové vybavení PdF MU - vytopená katedra biologie  
**Laboratoř L2** **POHLEDY 1:25**  
 var. **A** - barevné řešení - šedá v kombinaci s modrou

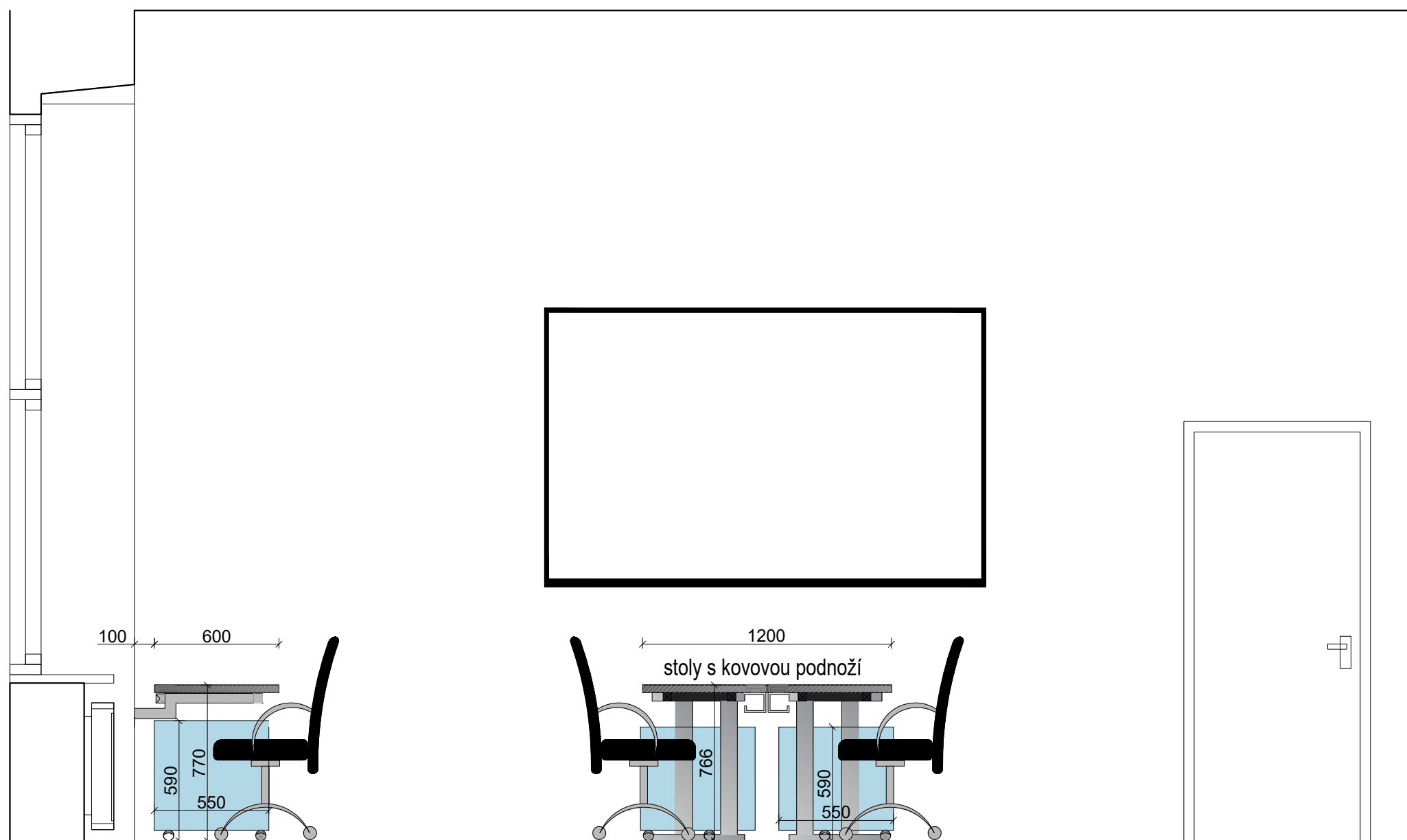


Okenní stěna - stolová deska na pevné konzole - šedá s modrou

pohled C

Pozn. Zakotované rozměry je potřeba před výrobou na místě prověřit.

Interiérové vybavení PdF MU - vytopená katedra biologie  
**Laboratoř L2** **POHLEDY 1:25**  
 var. A - barevné řešení - šedá v kombinaci s modrou



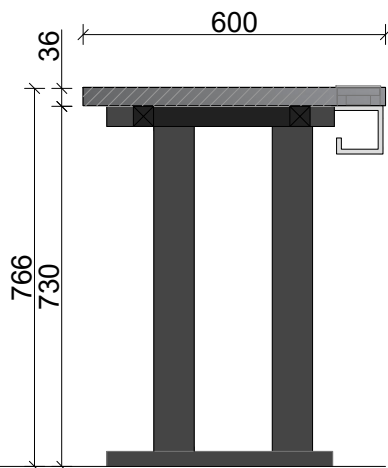
Vstupní stěna - šedá s modrou

pohled D

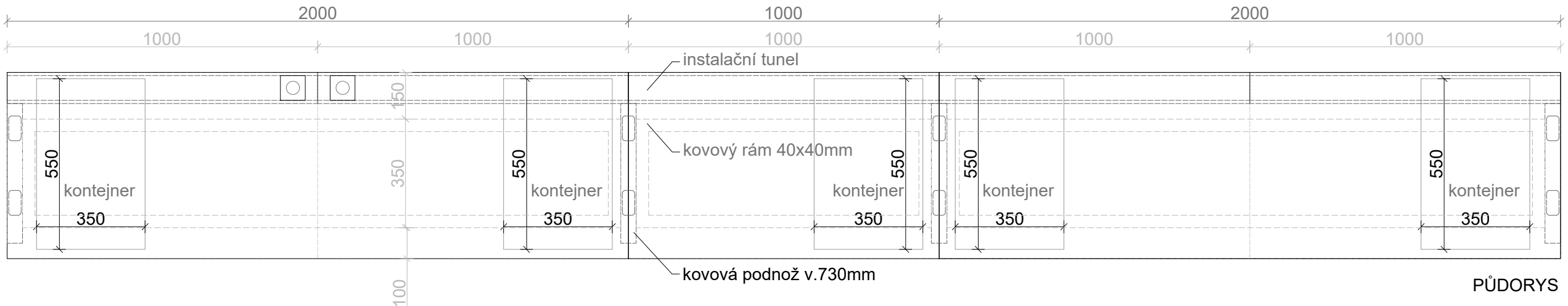
Pozn. Zakotované rozměry je potřeba před výrobou na místě prověřit.

Interiérové vybavení PdF MU - vytopená katedra biologie  
**Laboratoř L2** **POHLEDY 1:25**  
var. A - barevné řešení - šedá v kombinaci s modrou

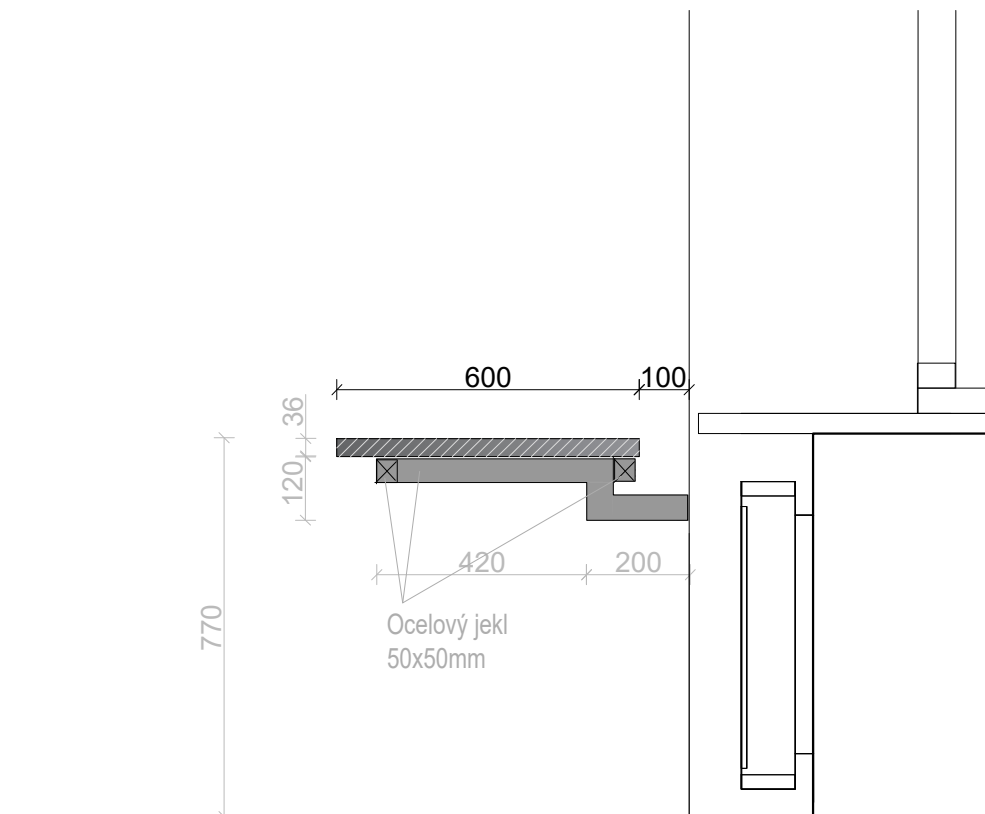
- pracovní deska 1x 1000x600mm a 2x 2000x600mm



ČELNÍ POHLED

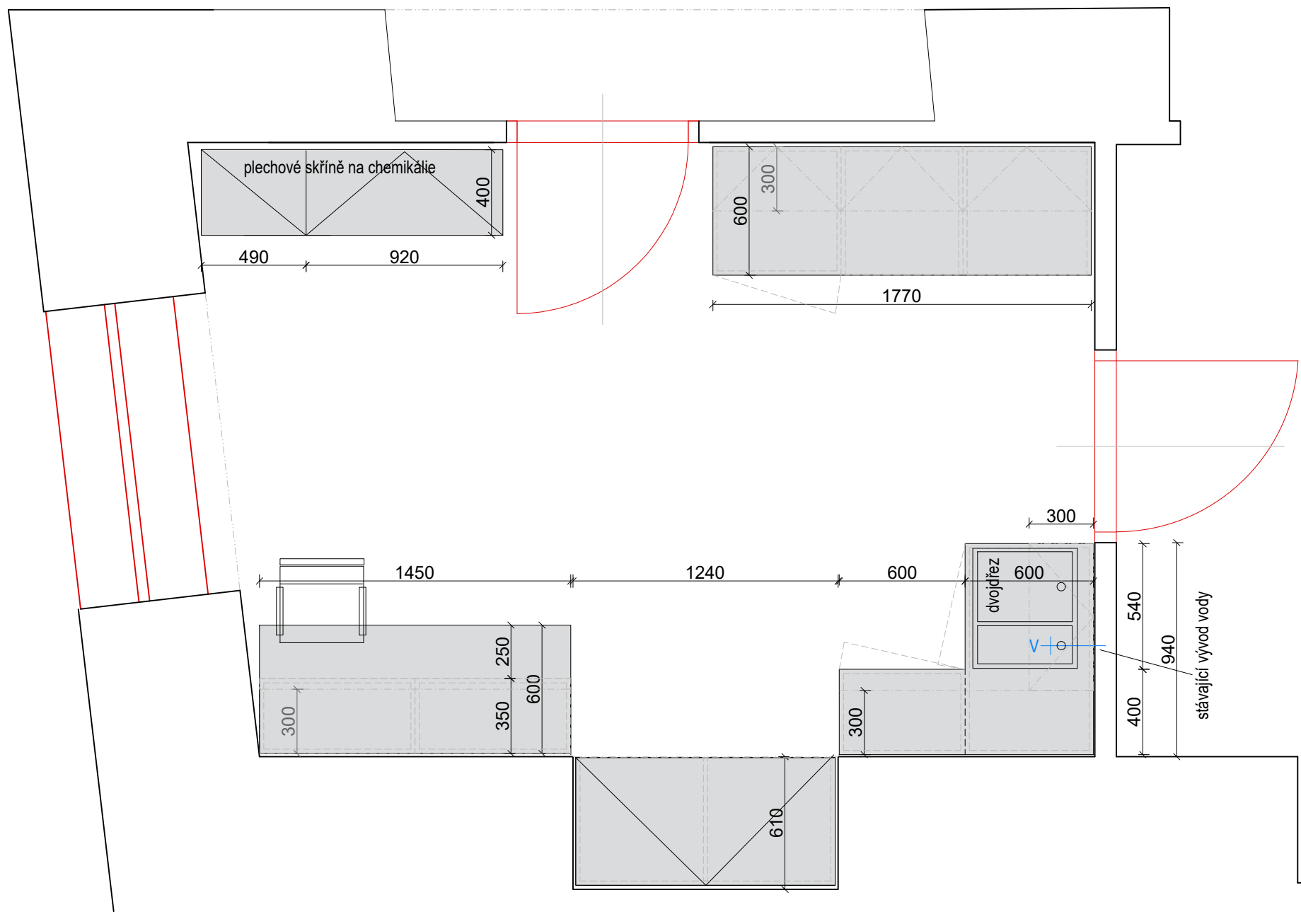


Interiérové vybavení PdF MU - vytopená katedra biologie  
**Laboratoř L2** **DETAIL 1:15**  
 Detail pracovních stolů - střed místnosti - na kov. podnoží

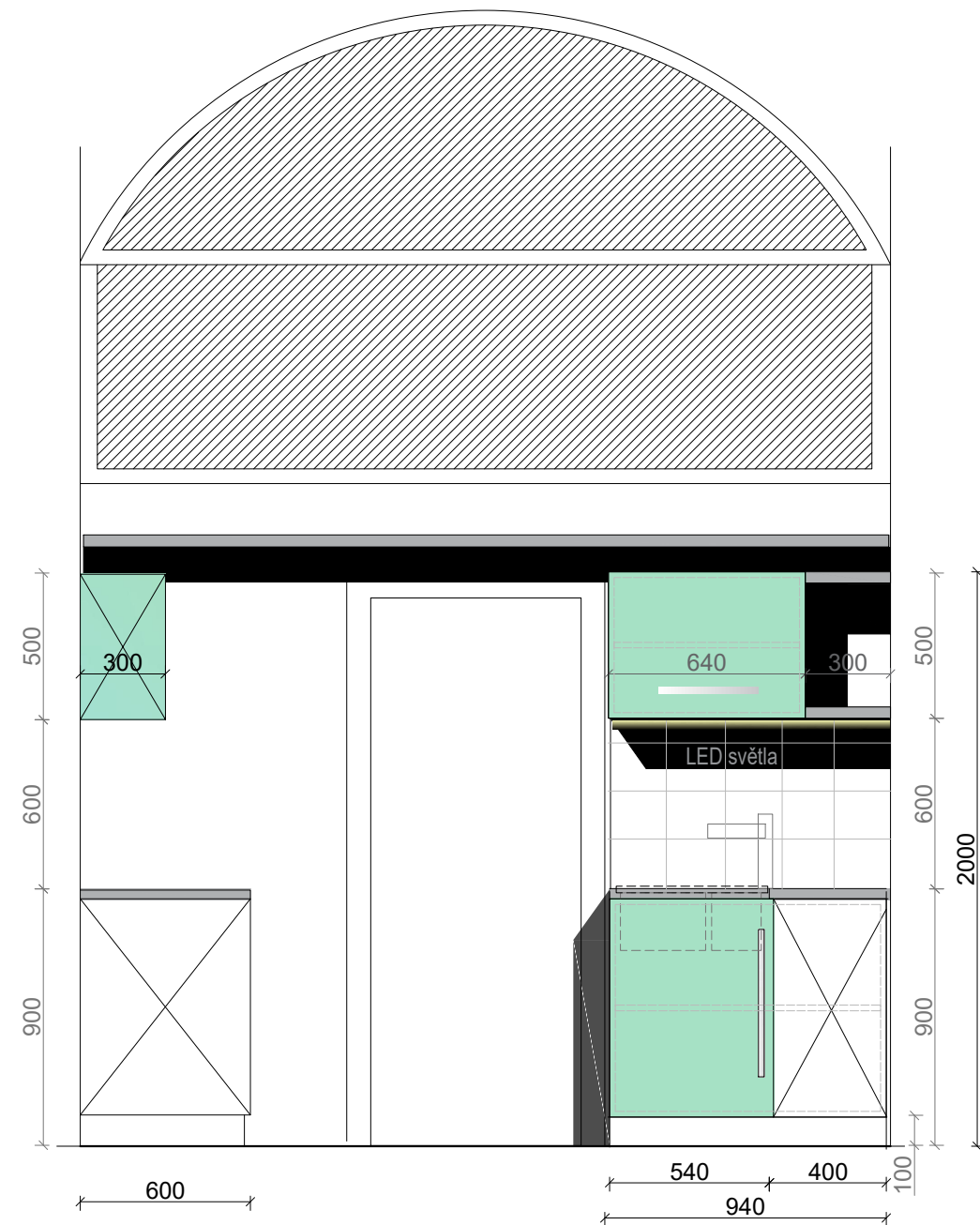


Stoly u okenní stěny - na pevné (stávající) konzole

Pozn. Zakotované rozměry je potřeba před výrobou na místě prověřit.



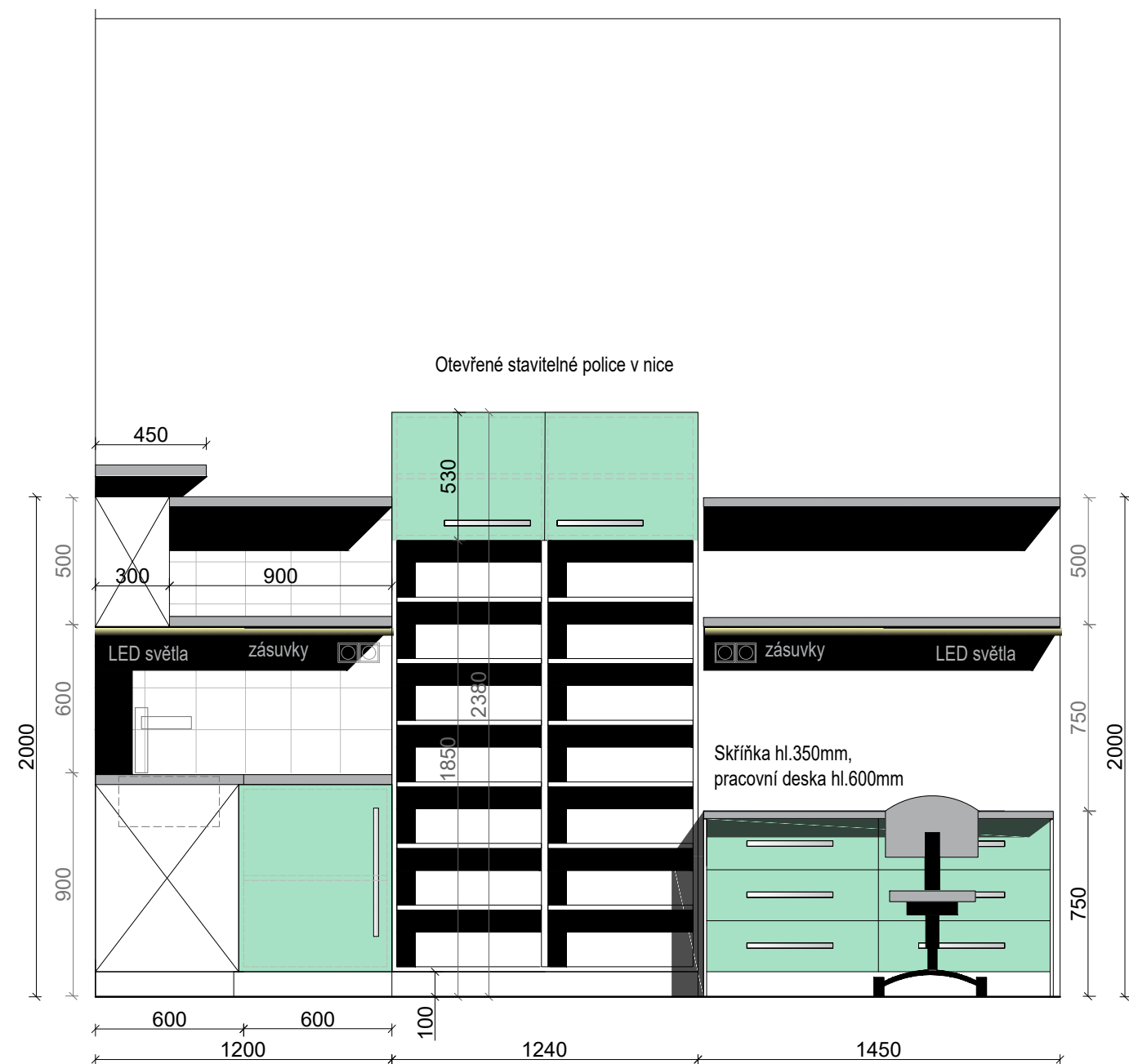
Pozn. Zakotované rozměry je potřeba před výrobou na místě prověřit.



Pozn. Zakotované rozměry je potřeba před výrobou na místě prověřit.

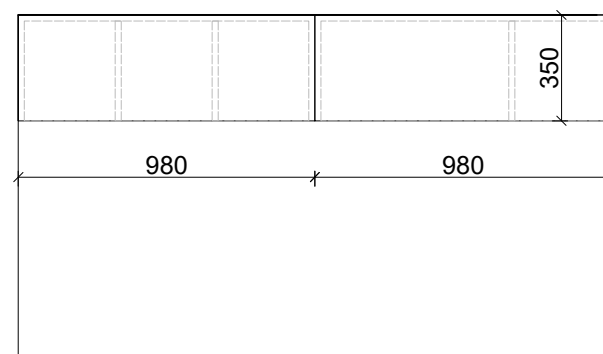
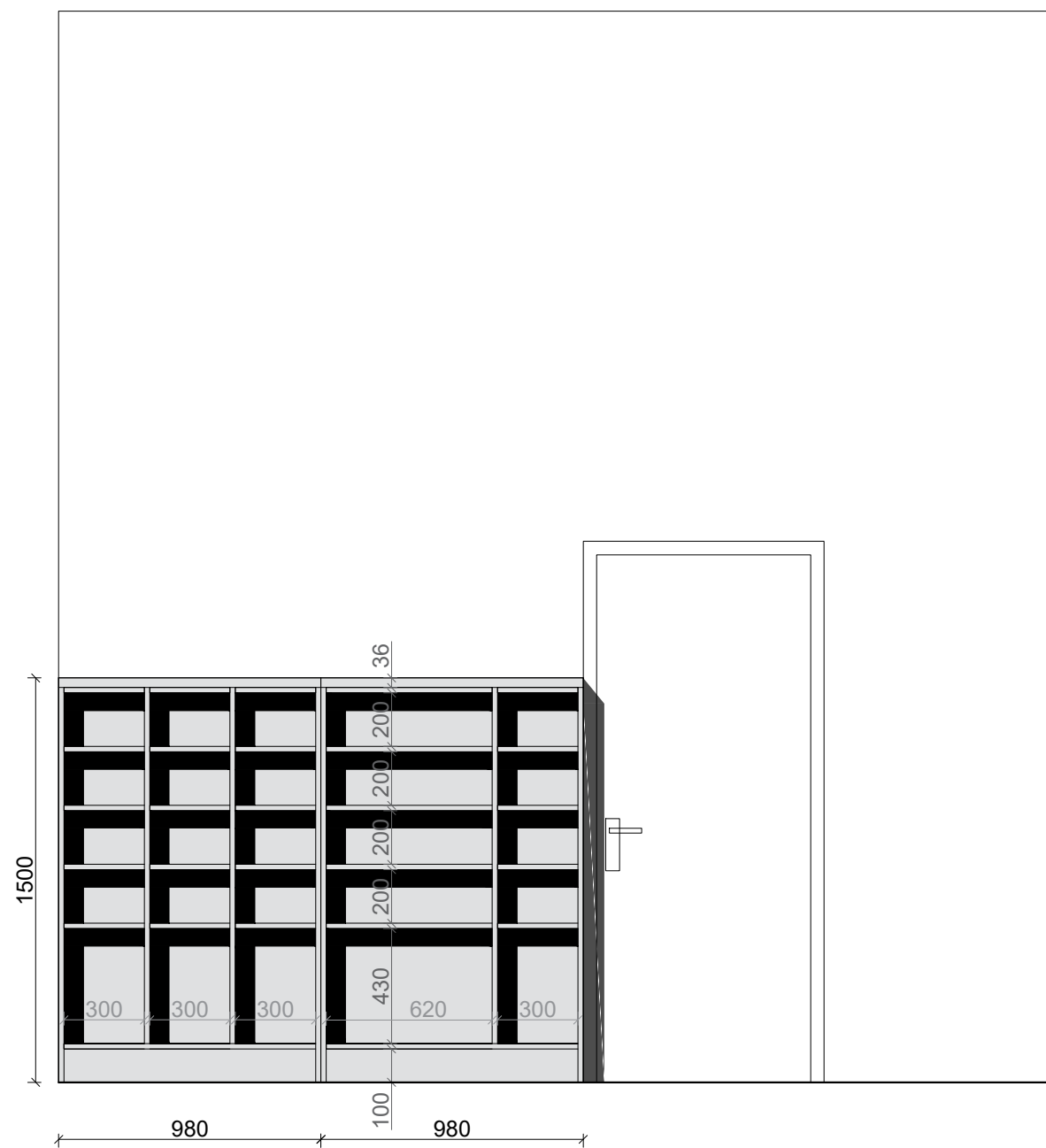
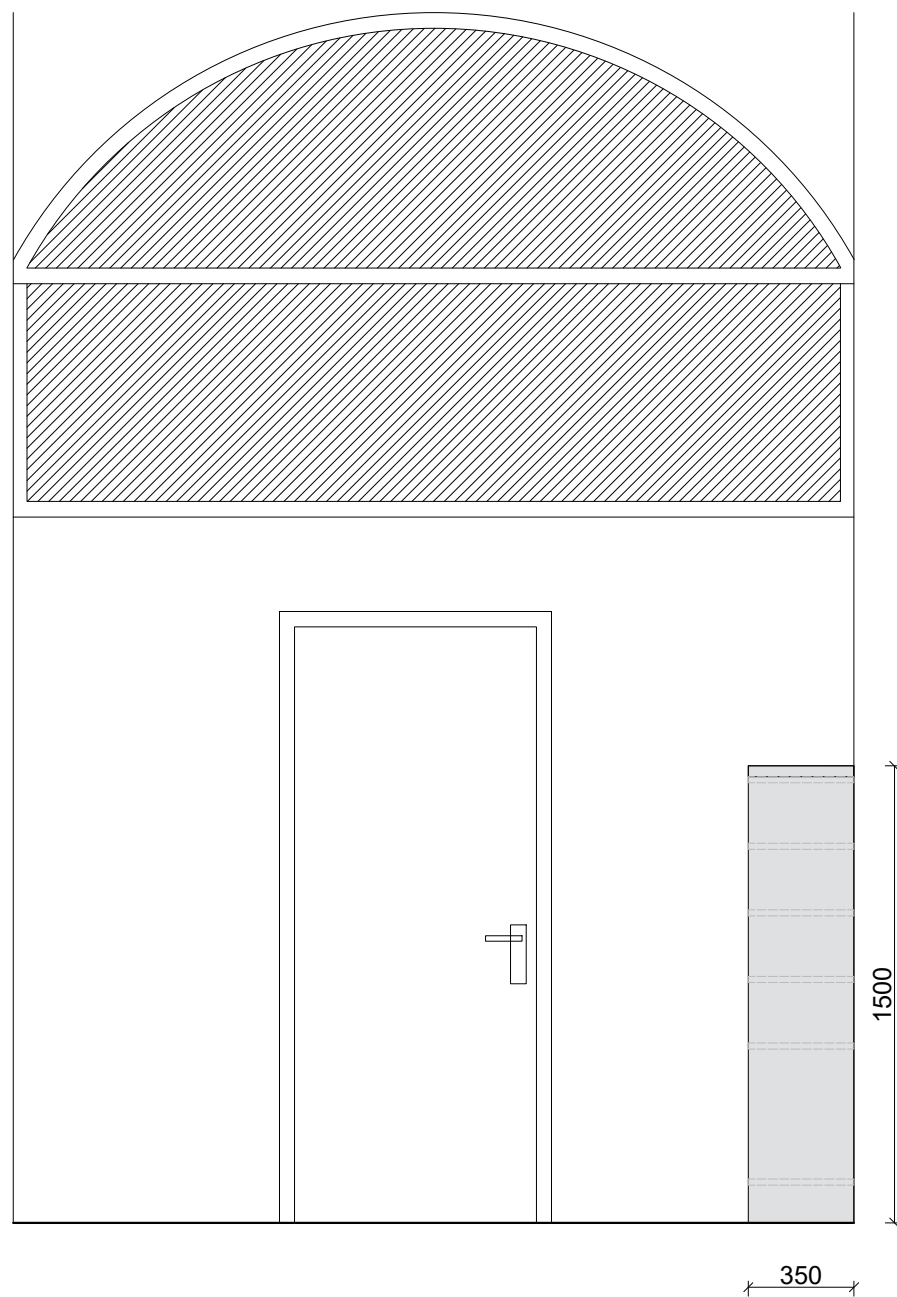
Interiérové vybavení PdF MU - vytopená katedra biologie  
**PŘÍPRAVNA** **POHLEDY 1:25**  
 var. B - barevné řešení - šedá v kombinaci se zelenou



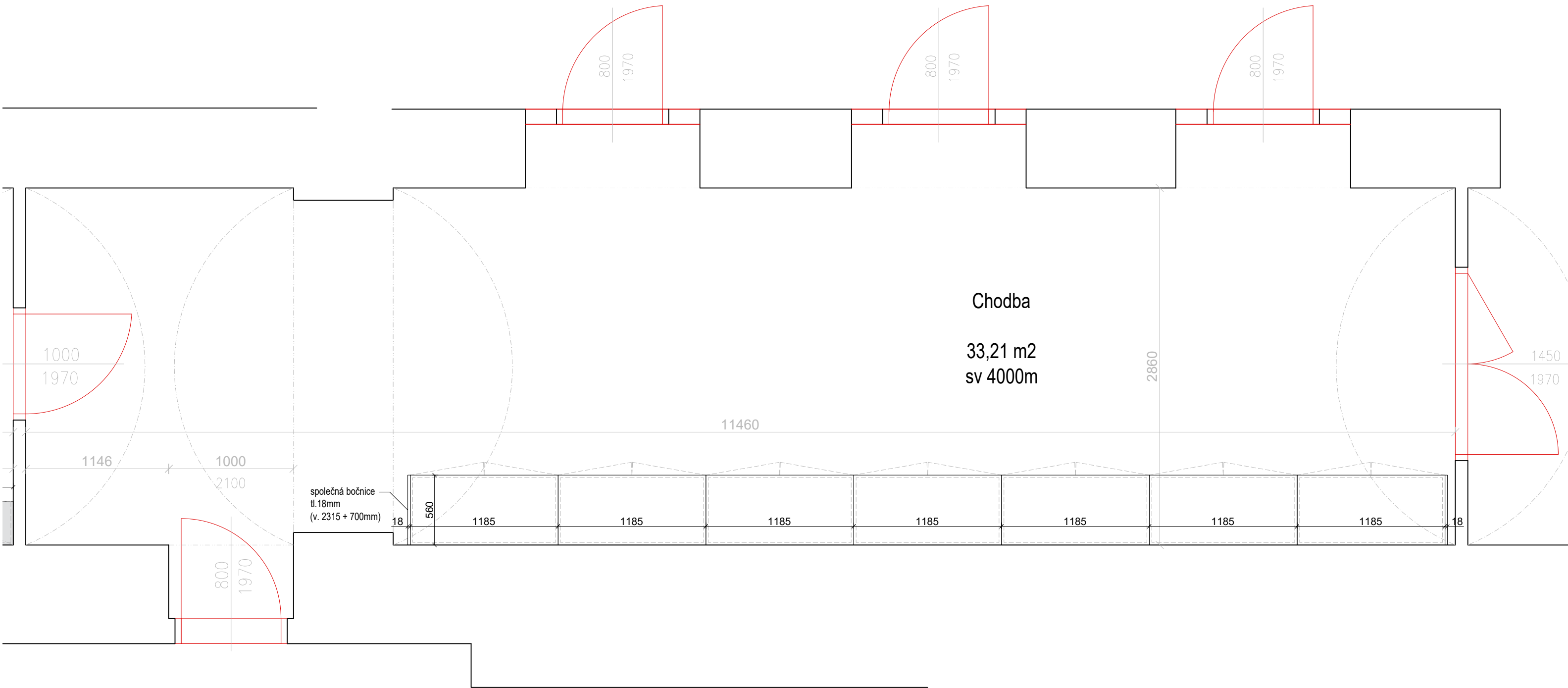


Pozn. Zakotované rozměry je potřeba před výrobou na místě prověřit.

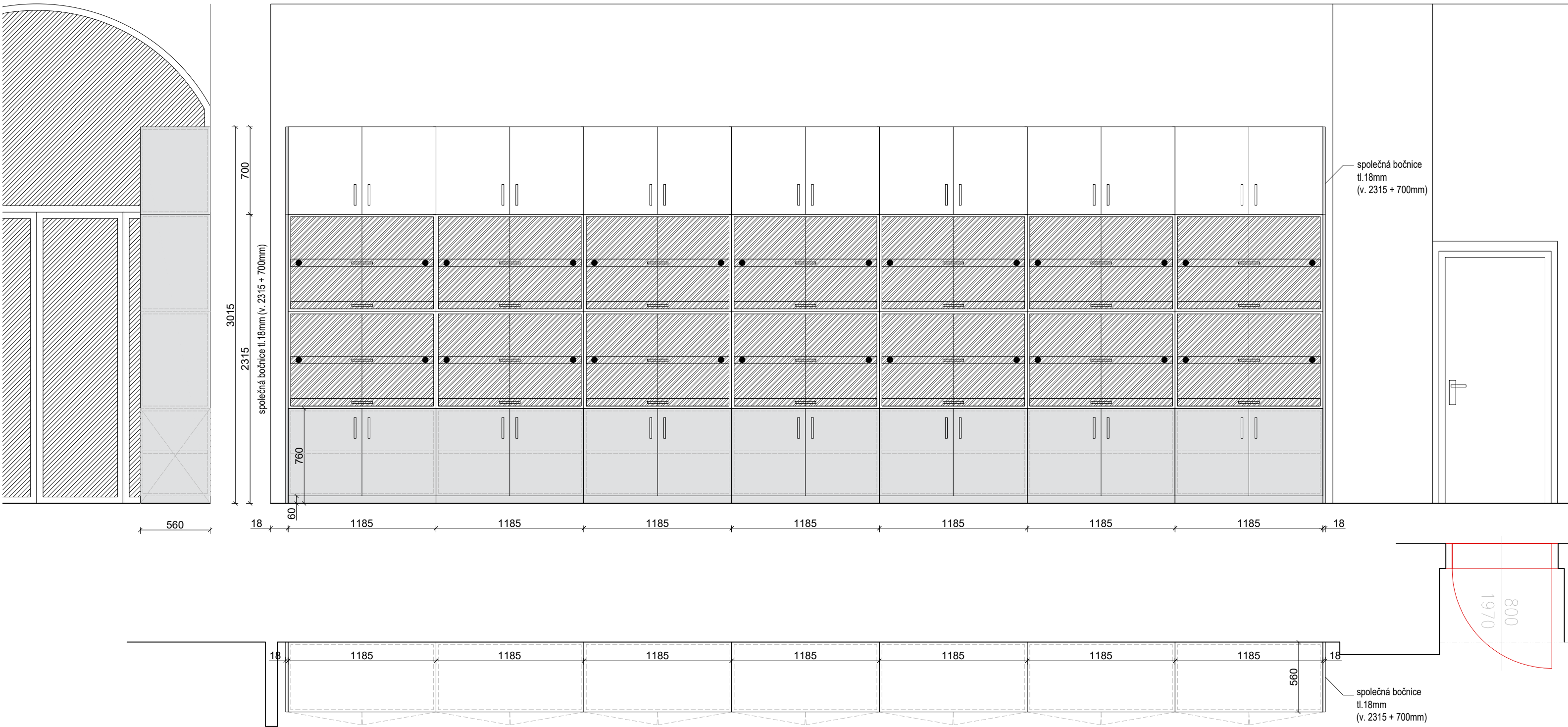




Pozn. Zakotované rozměry je potřeba před výrobou na místě prověřit.



Pozn. Zakotované rozměry je potřeba před výrobou na místě prověřit.

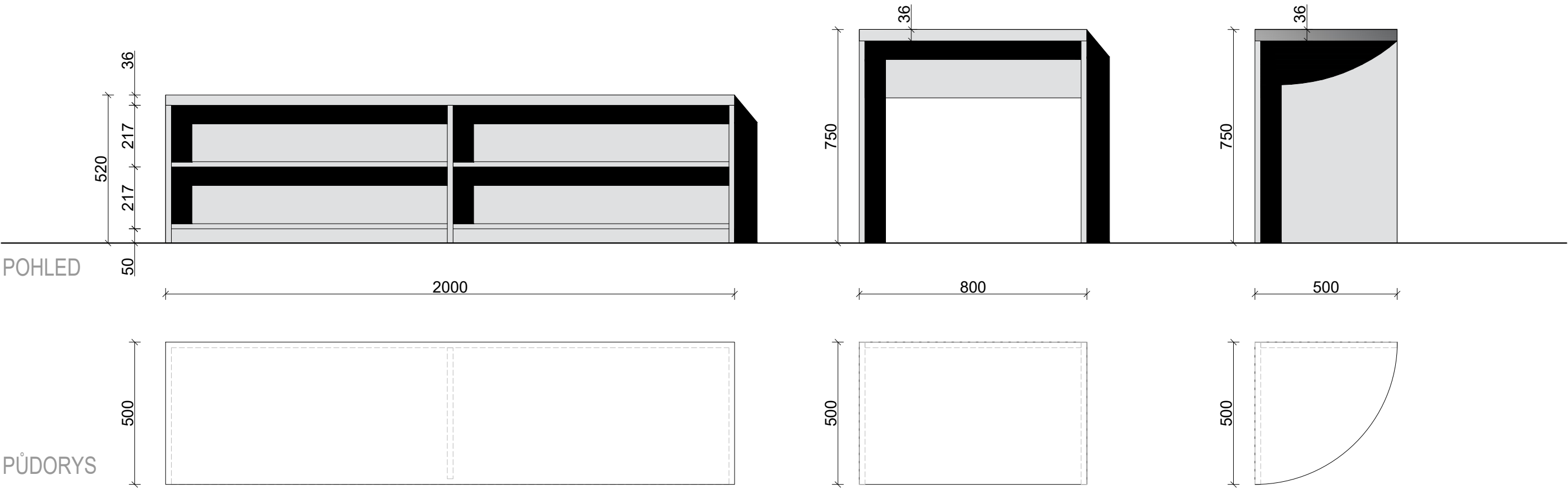


Pozn. Zakotované rozměry je potřeba před výrobou na místě prověřit.

Botník - 1ks  
dl.2000 / hl.500 / v.520mm  
s jednou vnitřní policí  
šedé lamino

Stolek - 2ks  
š.800 / hl.500 / v.750mm  
šedé lamino

Přístavný stolek rohový - 1ks  
š.500 / hl.500 / v.750mm  
šedé lamino



Pozn. Zakotované rozměry je potřeba před výrobou na místě prověřit.