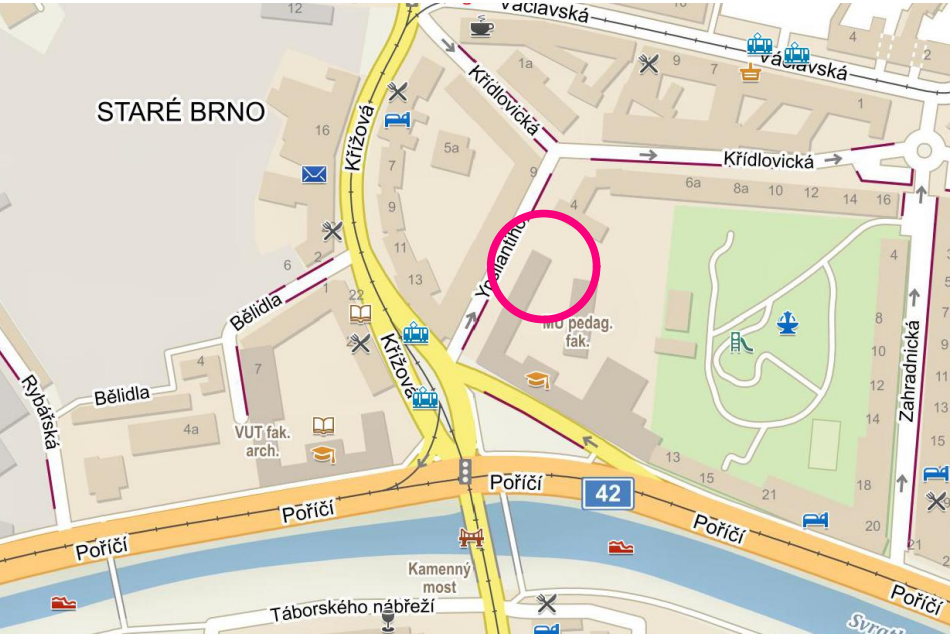
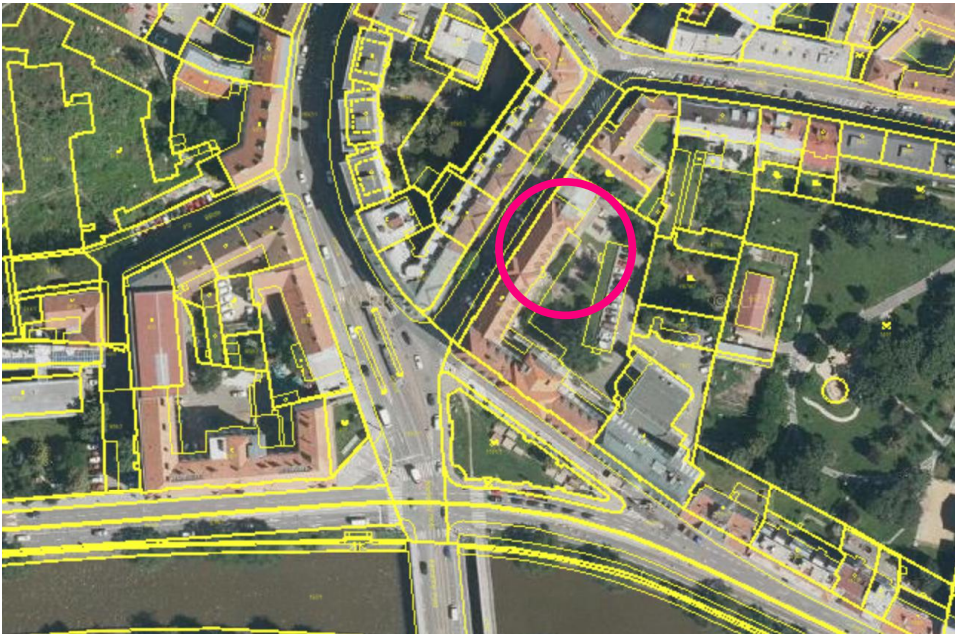


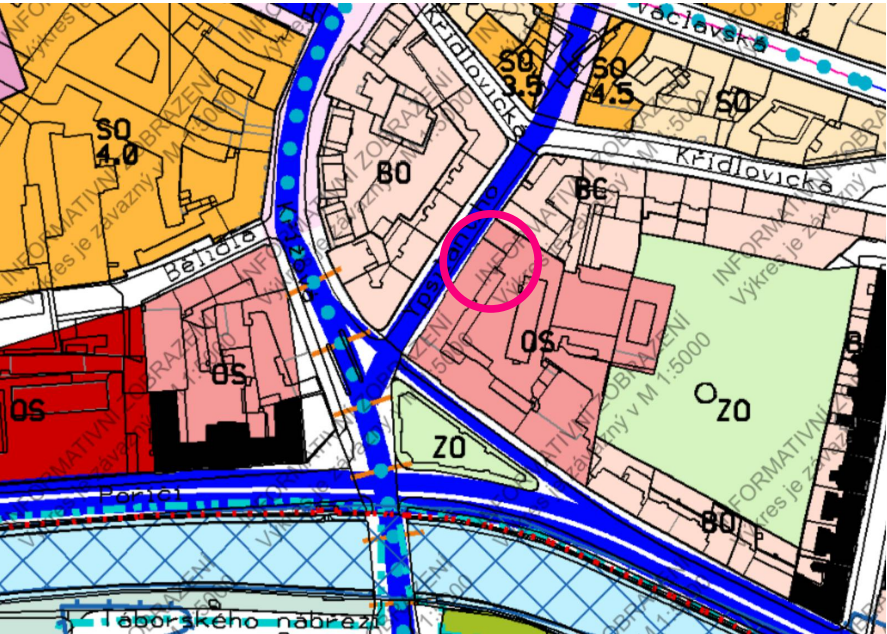
MAPA ČÁSTI OBCE BRNO - STŘED



ŘEŠENÉ ÚZEMÍ - ORTOFOTO



ŘEŠENÉ ÚZEMÍ - VÝŘEZ Z ÚZEMNÍHO PLÁNU




ZÁKRES DO KATASTRÁLNÍ MAPY



ÚDAJE O DOTČENÝCH PARCELÁCH

PARCELNÍ ČÍSLO: 1682
OBEC: BRNO
KATASTRÁLNÍ ÚZ.: STARÉ BRNO
ČÍSLO LV: 109
VÝMĚRA: 3812 m²
DRUH POZEMKU: ZASTAVĚNÁ PLOCHA A NÁDVOŘÍ

VLASTNICKÉ PRÁVO:
Masarykova univerzita,
Žerotínovo náměstí 617/9, Brno - město, 602 00 Brno

0,000=203,42 m.n.m (úroveň čisté podlahy 1np) 
výškopisný systém: B.p.v.

Přístavba a nástavba ateliéru KVV
pro MU-1Pdř

místo stavby
par. č. 1682, k.ú. Staré Brno / areál PedFv Brně, Poříčí 7
investor č. paré

Masarykova univerzita
Žerotínovo náměstí 617/9, Brno

generální projektant
Ing. Michal Palaščák
dílňa, Lidická 9, Brno 602 00

zodpovědný projektant
Ing. Michal Palaščák
vypracoval
Daniel Chocholatý

formát stupeň projektu
2A4 DPS
měřítko datum

květen 2021
obsah výkresu č. výkresu

situace širších vztahů C1