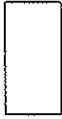






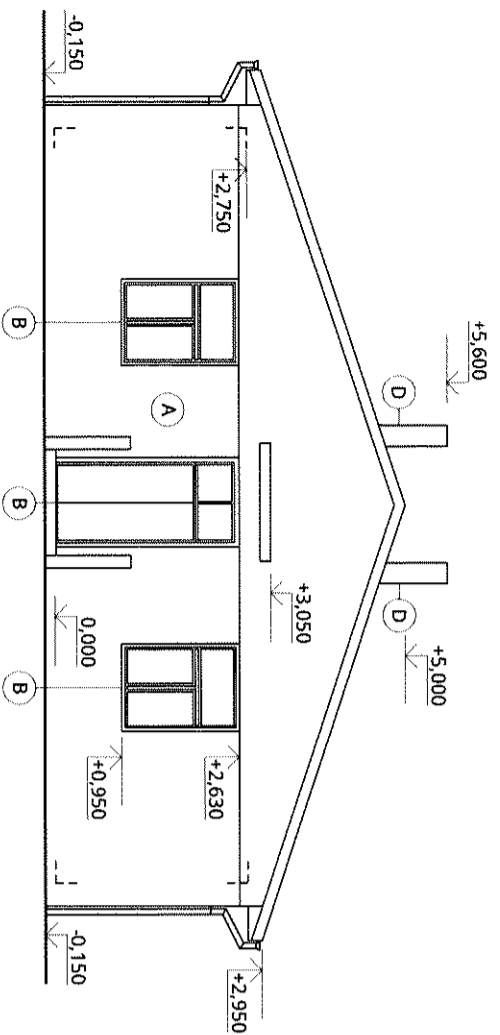
### LEGENDA MATERIÁLŮ

-  STÁVAJÍCÍ KONSTRUKCE
-  STÁVAJÍCÍ NADEZDÍVKA Z CIHEL PLNÝCH PÁLENÝCH
-  STÁVAJÍCÍ BETONOVÉ KONSTRUKCE
-  STÁVAJÍCÍ TEPELNÉ IZOLACE - SKELNÁ VATA
-  STÁVAJÍCÍ ZEMINA

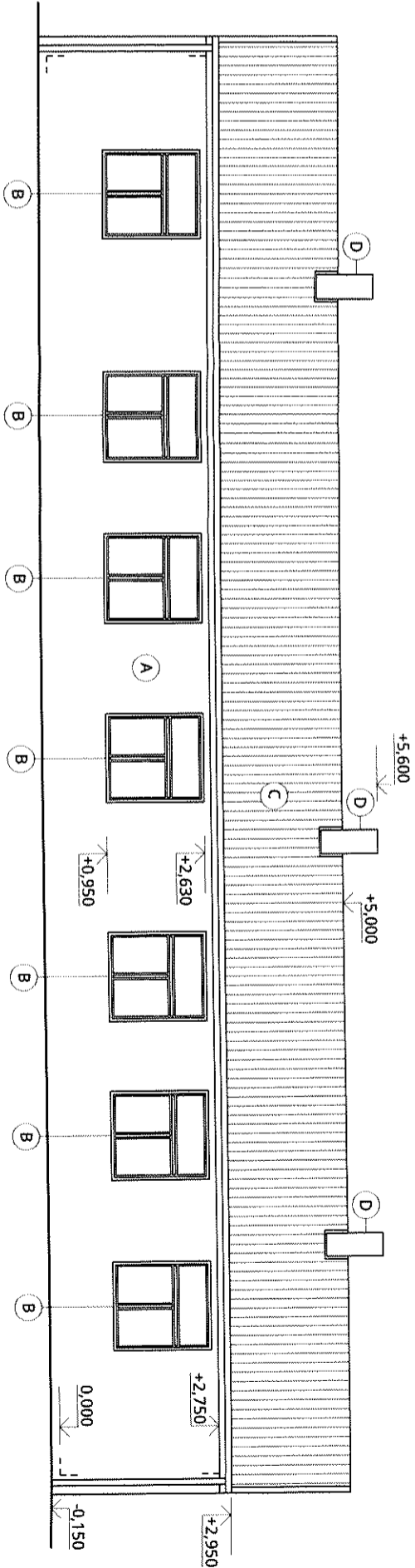
### SKLADBY KONSTRUKCÍ

- S1** PODLAHA NA TERÉNU
- NAŠLAPNÁ VRSTVA (PVC/KERAMICKÁ DLAŽBA) 10 mm
  - BETONOVÁ MAZANINA 60 mm
  - HYDROIZOLACE - ASFALTOVÉ PÁSY 3 mm
  - PODKLADNÍ BETONOVÁ DESKA 80 mm
  - ŠTĚRKOVÝ PODSYP ZHUTNĚNÝ 300 mm
  - NASYPANÁ/PŮVODNÍ ROSTLÁ ZEMINA
  - CELKEM 453 mm
- S2** OBVODOVÁ KONSTRUKCE
- VÁPENNÁ OMÍTKA 15 mm
  - CIHELNÉ PANELE 300 mm
  - VÁPENOCEMENTOVÁ OMÍTKA 15 mm
  - CELKEM 330 mm
- S3** STŘEŠNÍ KONSTRUKCE
- STŘEŠNÍ KRYTINA - VLNITÝ PLECH 3 mm
  - VAZNIČKY 100 mm
  - OCELOVÝ PŘÍHRADOVÝ VAZNIK 100 mm
  - TEPELNÁ IZOLACE SKELNÁ VATA 22 mm
  - DŘEVĚNÝ ZAKLOP 150 mm
  - STROPNÍ TRÁMKY 19 mm
  - PRKENNÉ PODBITÍ 19 mm
  - OMÍTKA NA RÁKOSOVÉ ROHOŽI 15 mm

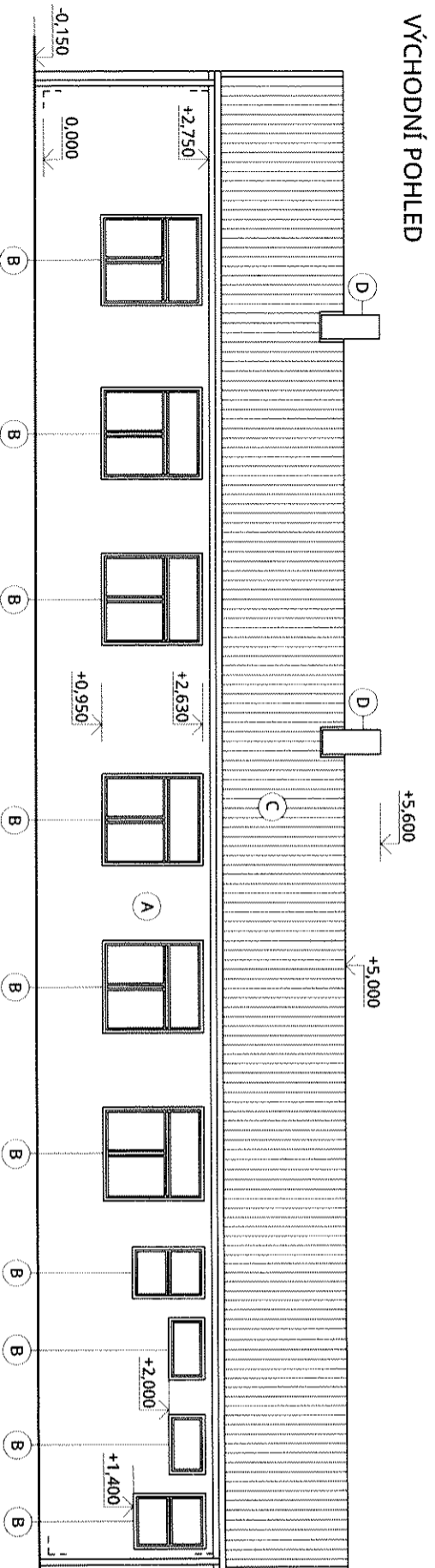
## SEVERNÍ POHLED



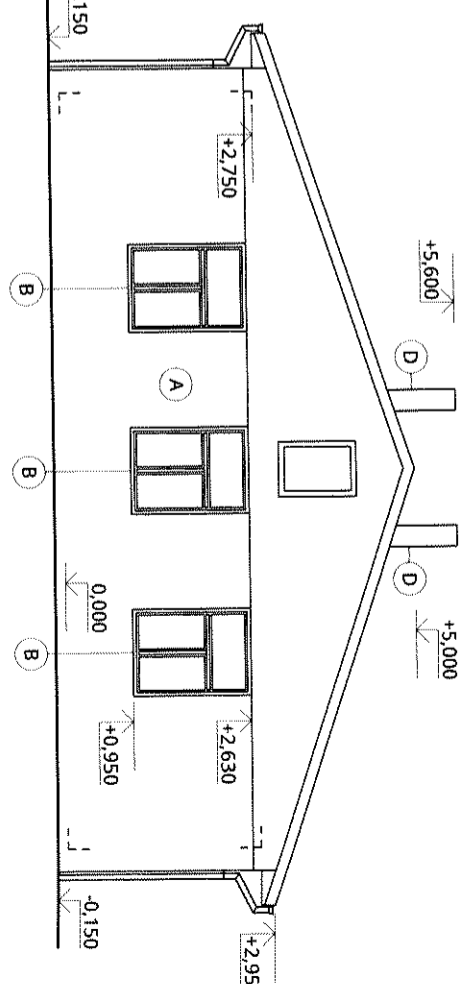
## ZÁPADNÍ POHLED



## VÝCHODNÍ POHLED



## JÍŽNÍ POHLED



## LEGENDA ZNAČENÍ PLOCHŮ

- A VÁPENOCEMENTOVÁ OMÍTKA - BARVA SVĚTLĚ ŽLUTÁ
- B DŘEVĚNÉ OKENNÍ A DVEŘNÍ VÝPLNĚ - BARVA TMAVĚ ZELENÁ
- C STŘEŠNÍ KRYTINA - VLNITÝ PLECH BARVY ŠEDÉ
- D NADSTŘEŠNÍ ČÁST KOMÍNOVÉHO TĚLESA - NEOMÍTNUTO

## Poznámky:

- OPLECHOVÁNÍ SVODY A ŽLABY Z POZINKOVANÉHO PLECHU
- OKENNÍ OTVORY JSOU DOPLNĚNY DŘEVĚNÝMI OKENICEMI