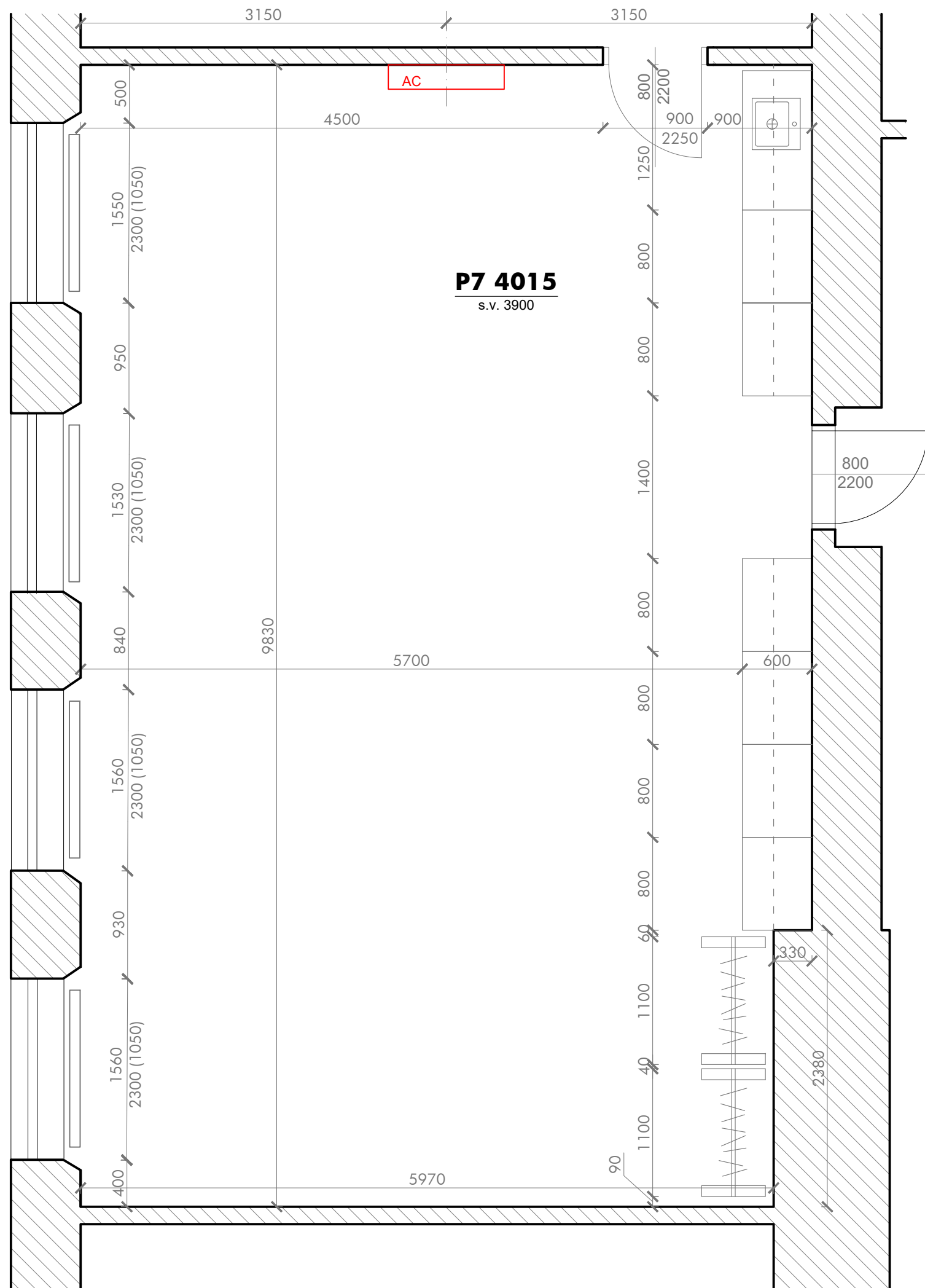


<div><div><div>název stavby :</div><div>OPJAK - stavební úpr. a úpr. interiéru. vybavení - část 1</div><div>místo stavby :</div><div>k.ú. Staré Brno [610089] č.parc. st. 1626, 1629/2, 1678, 1682</div><div>objednatel :</div><div>Masarykova univerzita Pedagogická fakulta Poříčí 623/7, 603 00 Brno-střed</div></div><div><div>Zpracovatel:</div><div>ČTYŘSTĚN architekti v.o.s. Rázusova 377/70 614 00 Brno</div><div>Vedoucí projektu:</div><div>Ing. arch. Karel Kubza Husova 355/13, 602 00 Brno  e-mail. kubza@ctyrsten.eu tel. 605 546 089</div><div>Vypracovala:</div><div>Ing. arch. Monika Mozolová mozolova@ctyrsten.eu 720 385 636</div></div></div>			
stupeň PD	Zadávací dokumentace a podklady pro výběr dodavatele	zakázka č.	-
datum	10/2022	formátů A4	
stavební objekt :		měřítko	1:40
		výkres č.	paré č.
část projektové dokumentace :			
Interiér ASŘ			
název výkresu :			
STAVEBNÍ ÚPRAVY - PŮDORYSY			



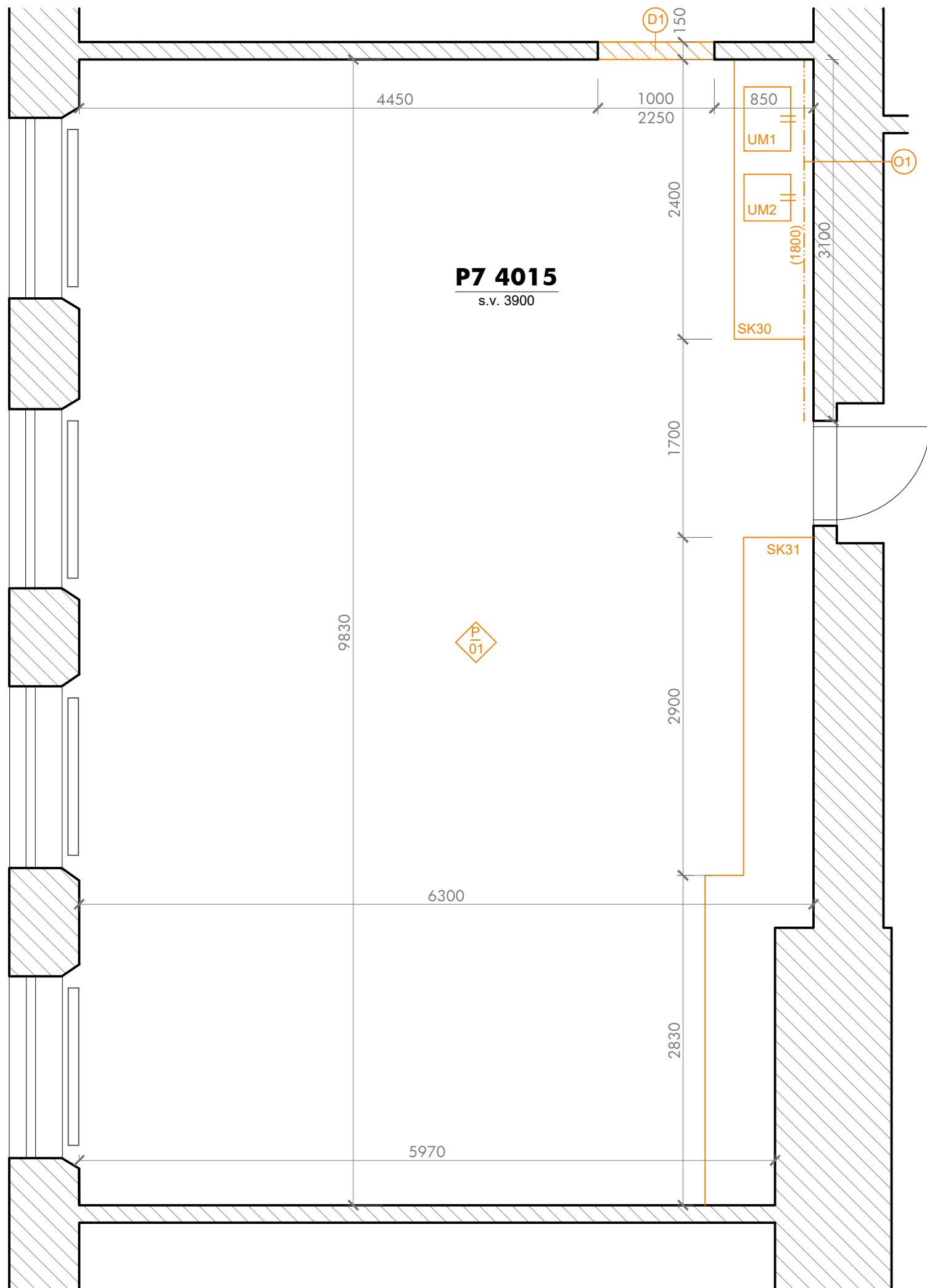
## LEGENDA PRVKŮ

AC jednotka klimatizace

## POZNÁMKY

1. Návrh klimatizačních jednotek je součástí speciální projektové dokumentace VZT.

P7 4015  
Návrh elektro

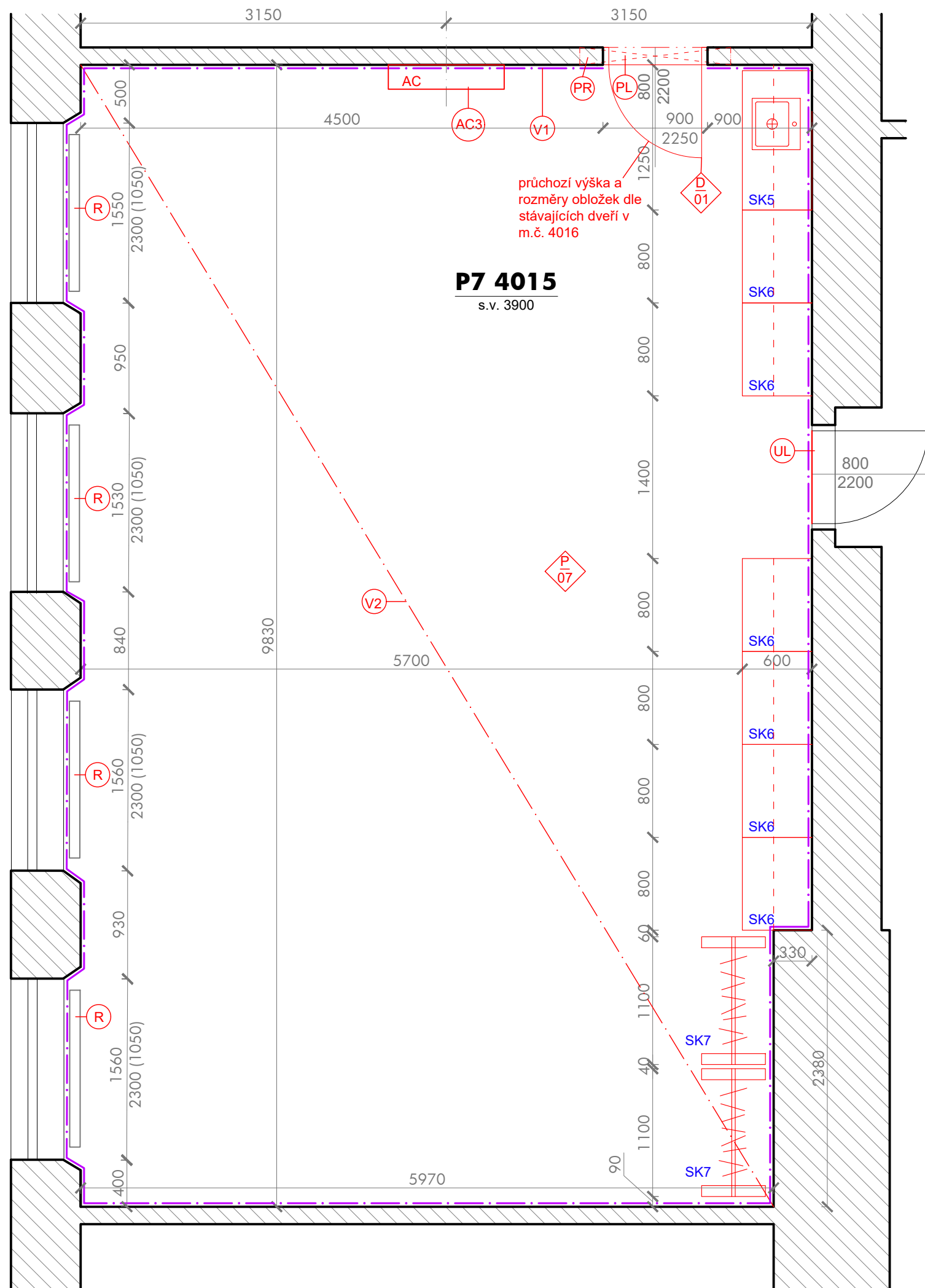


## LEGENDA ODSTRAŇOVANÉHO NÁBYTKU

OZN.	Popis	Rozměr (š x h x v)	Materiál	Počet
SK30	Nízká skříň s umyvadly a sifony	2400 x 600 x 850 mm	LTD, plast, keramika, chrom	1
SK31	Vysoká úložná skříň	5730 x 600 x 3000 mm	LTD	1

## LEGENDA PRVKŮ

- O1 odstranění dřevěného obkladu
- O2 odstranění keramického obkladu
- P/01 odstranění stávající podlahy - 3x PVC, vč. soklu a prahu, přebroušení podkladu (parkety)
- P/02 odstranění stávající podlahy - PVC, vč. soklu a prahu a přebroušení podkladu
- P/03 odstranění stávající podlahy - koberec, vč. soklu a prahu a přebroušení podkladu
- D1 otvor pro dveře (rozměr dveří 800 x 2200 mm)
- Z1 odstranění textilních žaluzií
- Z2 odstranění hliníkových žaluzií
- UM1 odstraněné umyvadlo vč. sifonu a baterie, nahr. SK5
- UM2 odstraněné umyvadlo vč. sifonu a baterie
- VE2 odstranění kovového nástěnného věšáku
- H1 demontáž hasicího přístroje
- AC1 odstranění vnitřní klimatizační jednotky
- AC2 odstranění vnější klimatizační jednotky
- TA3 odstraňovaná tabule na stojanu, bílá, pro popis fixem
- TA4 odstraňovaná tabule na stojanu, bílá, pro popis fixem
- TA5 odstraňovaná tabule, kotvená na stěnu, bílá, pro popis fixem
- VE3 demontáž věšáku na oděv kotveného do stěny
- ZR odstranění závěsného nástěnného zrcadla
- ZAC odstranění stávajících záclon
- BA1 odstranění vodovodní baterie
- PP odstranění polepů a zbytků lepidla na oknech a dveřích
- T1 stávající centrální tiskárna, 650 x 700 x 1200 (š x h x v)
- LV stávající litografická vana
- TV1 stávající televize, kotvená na stěnu
- TV2 stávající televize na stojanu
- TA5 stávající interaktivní tabule, kotvená na stěnu
- SC1 stávající skener (550 x 500 x 600)
- SS1 stávající skartovačka (400 x 300 x 250 mm)
- T3 stávající centrální tiskárna (700 x 650 x 1200 mm)



## LEGENDA PRVKŮ

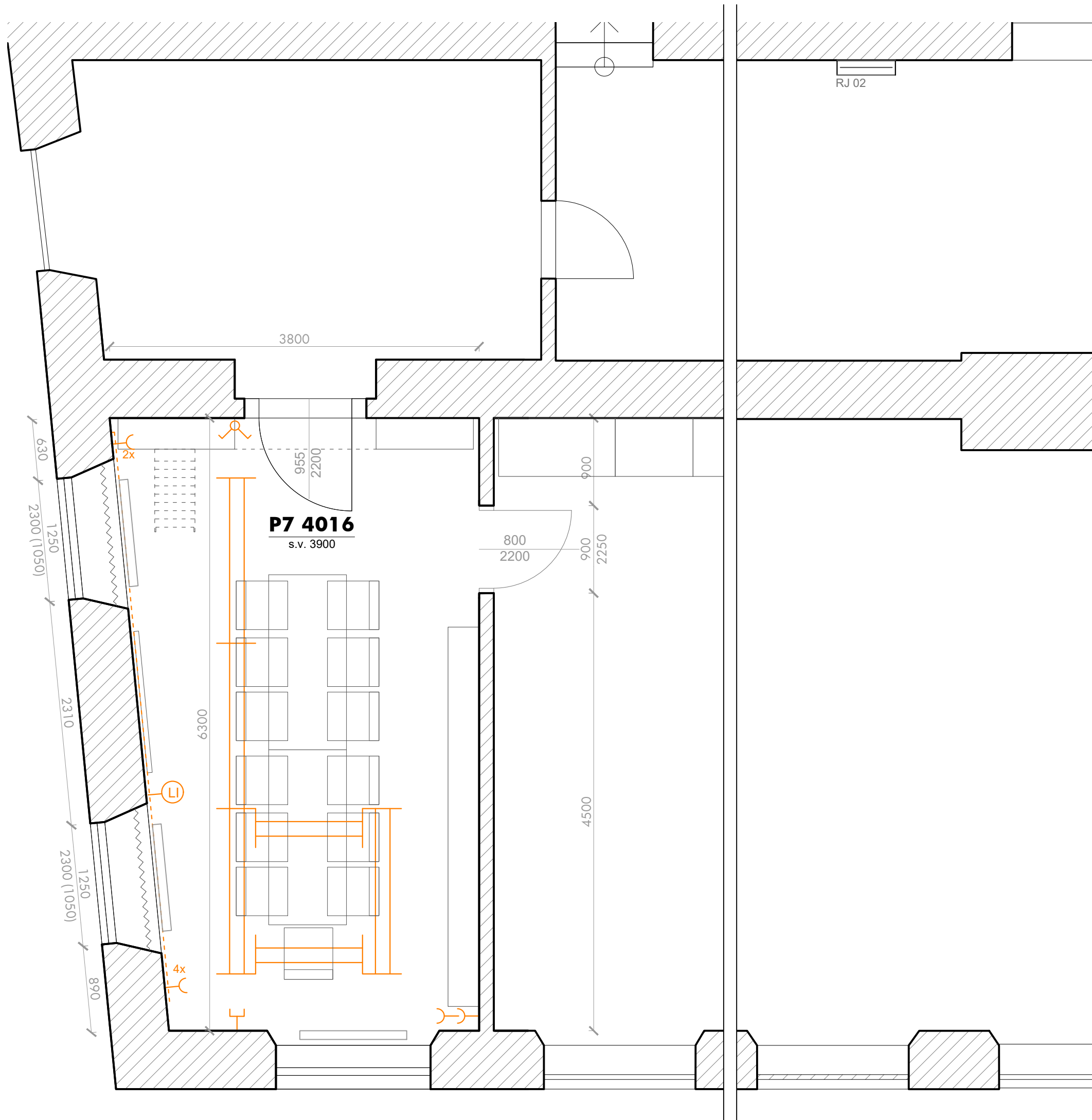
- O3** nový keramický obklad
- O4** nový akustický obklad
- O5** nový akustický podhled
- P/04** nová podlahová krytina - PVC v rolích, lep. na pův. podklad, sokly PVC vytahované
- P/05** nová podlahová krytina - koberec, lepený na původní podklad, součástí podlahová soklová lišta MDF foliovaná - bílá
- P/06** nová podlahová krytina - keramická dlažba na původní podklad
- P/07** nová podlahová krytina - stěrkování podkladu, dřevovláknitá podložka 5,5 mm, MDF systém 7 mm, PVC v rolích tl. 3,4 mm, sokly PVC vytahované
- V1** výmalba stěn otěruzdorná, barva bílá
- V2** výmalba stropu otěruzdorná, barva bílá
- Z3** žaluzie textilní
- RO1** rolety horní, manuální ovládání
- RO2** rolety spodní, manuální ovládání
- ZAV** závěs 3 x 2,3 m, 1 x 2,65 m
- DI** zapojení laboratorní digestoře do stávajícího odtahu, součástí instalace kontrola a servis motoru
- H2** kotvení hasicího přístroje
- R** nátěr radiátorů barva bílá
- AC3** instalace vnitřní klimatizační jednotky
- AC4** instalace vnější klimatizační jednotky
- D/01** dveře, 80P, plné, uzamyk., v 2200 mm, dřevěné historizující, bílý lak, křídlo dřevěné kazetové, kování hliník přírodní, styl zárubní, kazet a barva laku dle stávajících dveří v m.č. 4016
- MF** mléčná folie pro nalepení na sklo
- PR** překlad 2x UPE 100, 1300 mm
- PL** přechodová lišta hliníková, zkosená, šířka 35 mm
- UL** ukončovací L lišta šroubovaná
- DP** obložení prahu PVC vč. olištování

**ST1** navržený nábytek, viz výkresy nábytku a výkaz výměr

- T1 stávající centrální tiskárna, 650 x 700 x 1200 (š x h x v)
- T2 stávající centrální tiskárna (470 x 380 x 300 mm)
- T3 stávající centrální tiskárna (700 x 650 x 1200 mm)
- LV stávající litografická vana
- TV1 stávající televize, kotvená na stěnu
- TV2 stávající televize na stojanu
- TA6 stávající interaktivní tabule, kotvená na stěnu
- US1 úložné skříně - stávající, zachovávané, tmavé
- US2 úložné skříně - stávající, zachovávané, světlé
- UP1 úložné police - stávající, zachovávané
- SC1 stávající skener (550 x 500 x 600)
- SS1 stávající skartovačka (400 x 300 x 250 mm)
- VE3 stávající věšák kovový

## POZNÁMKY

1. U nábytkových prvků elektra nutná koordinace NN/INT.
2. Typy vypínačů a zásuvek sjednotit v rámci budovy.



## LEGENDA ELEKTRA

### Stávající

- rozvaděč
- zásuvka 230 V
- datová zásuvka
- jednoduchý vypínač
- dvojité vypínač
- čidlo ezs

### Odstraňované

- zásuvka 230 V
- dvozásuvka 230 V
- datová zásuvka
- jednoduchý vypínač
- dvojité vypínač
- zesilovač
- podlahová krabice

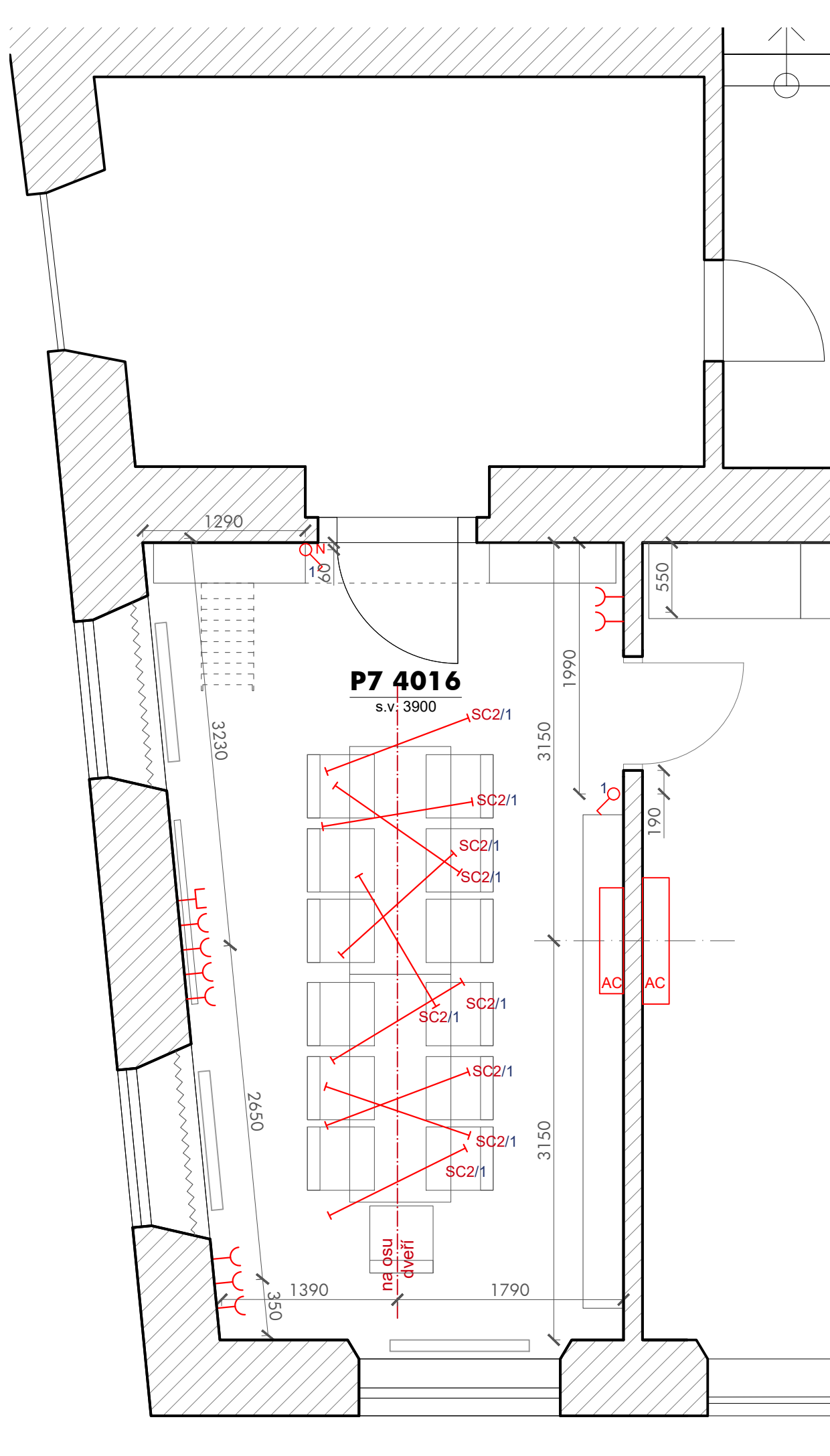
## LEGENDA SVÍTIDEL

### Odstraňovaná

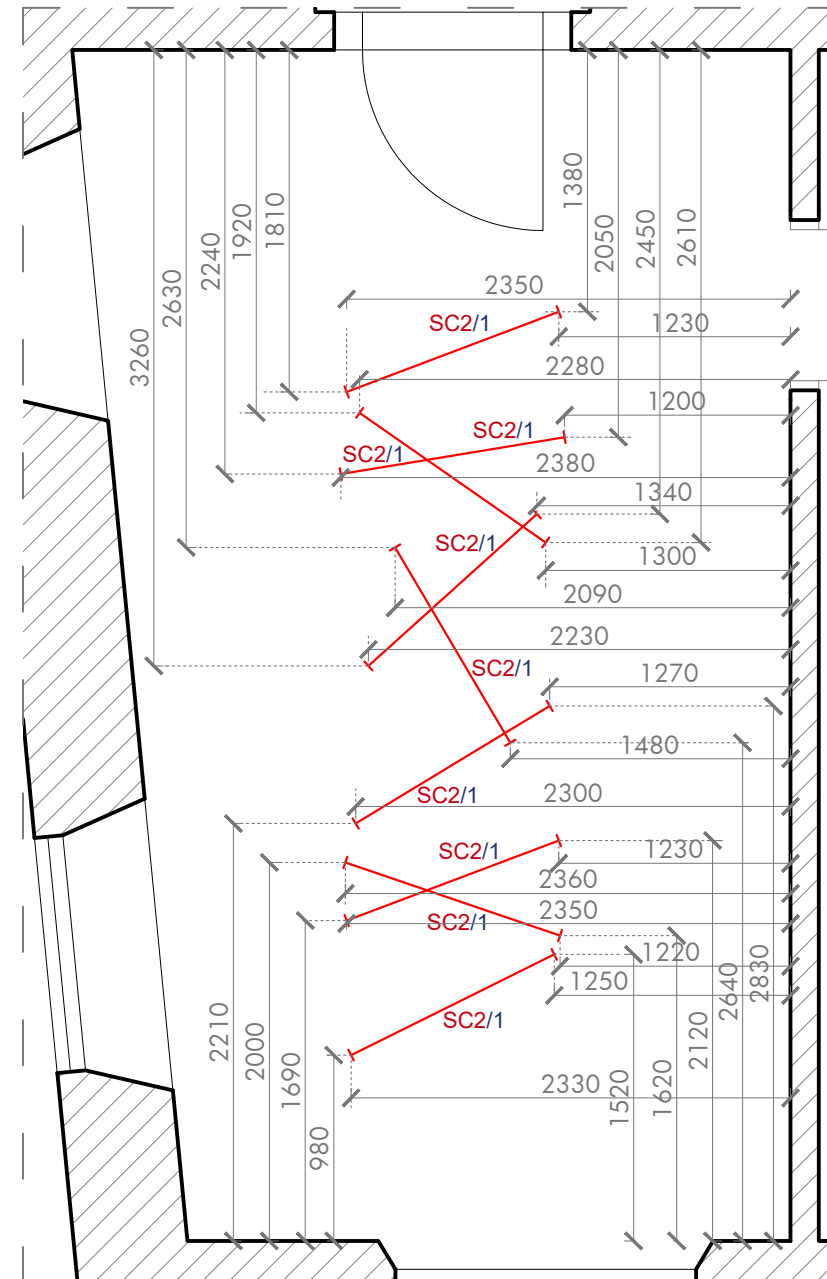
- dvoutrubicová zářivka
- čtyřtrubicová zářivka
- nástěnné svítidlo přisazené

## LEGENDA PRVKŮ

- LI odstranění plastových lišt pro rozvody kabelů elektra
- VET odstranění stropního větráku
- AC odstranění klimatizační jednotky



### DETAIL ROZMÍSTĚNÍ ZAVĚŠENÝCH SVÍTIDEL



### LEGENDA SVÍTIDEL

#### Navržená

- SAx** stropní světlo zapuštěné
- SBx** závěsné světlo stmívatelné
- SCx** závěsné liniové světlo stmívatelné
- SDx** nástěnné světlo přisazené
- SEx** osvětlovací lišta
- Sfx** stolní svítidlo

### LEGENDA ELEKTRA

#### Stávající

- rozvaděč
- zásuvka 230 V
- datová zásuvka
- jednoduchý vypínač
- dvojité vypínač
- čidlo ezs

#### Navržené

- zásuvka 230 V
- zásuvka 230 V nábytková
- zásuvka 230 V v akustickém obkladu
- dvojzásuvka 230 V
- datová zásuvka
- datová dvojzásuvka
- volný vývod 230 V
- jednoduchý vypínač
- jednoduchý vypínač nábytkový
- nábytková 3x 230 V + 2 x USB 5W

### LEGENDA PRVKŮ

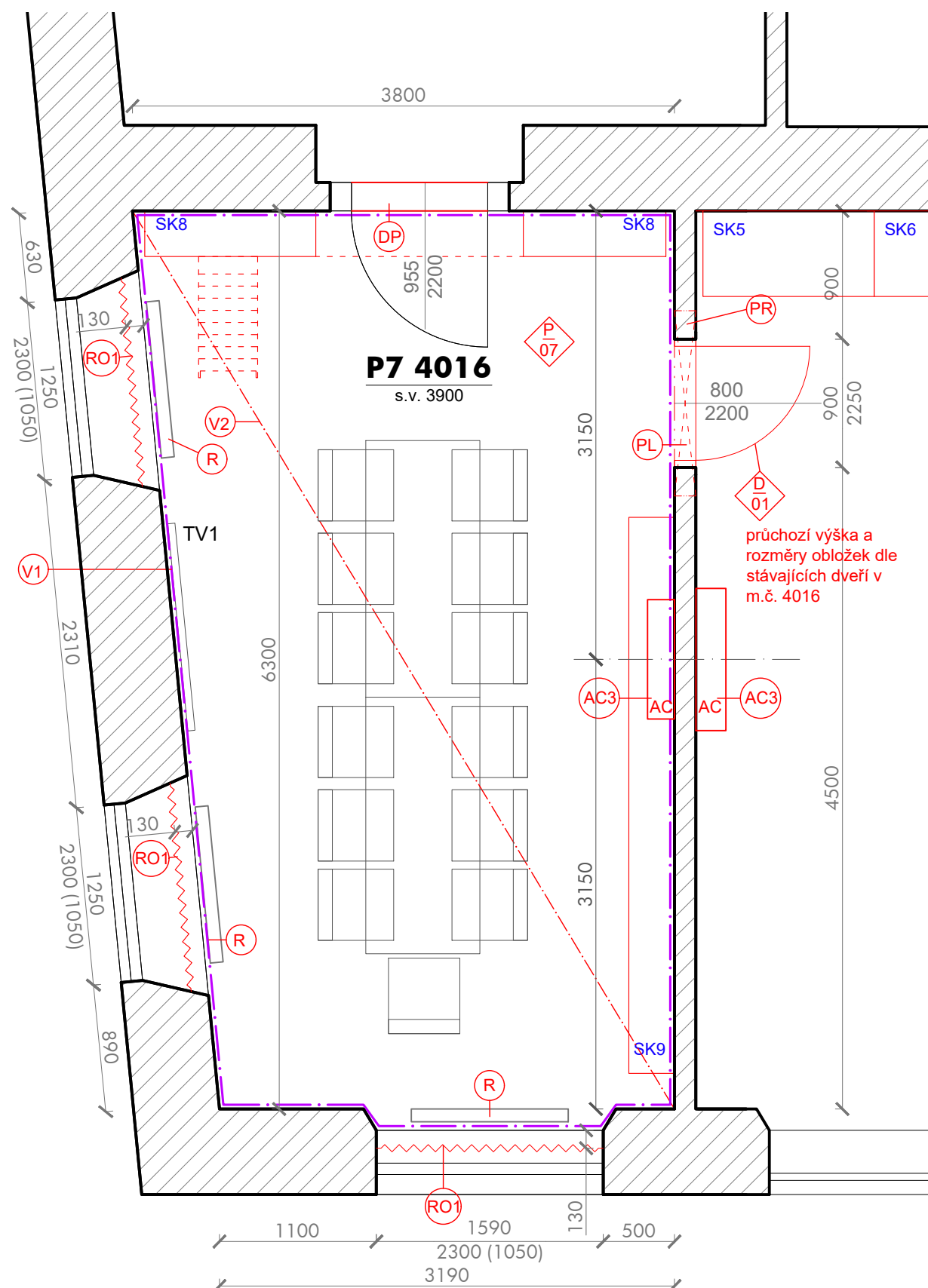
- AC** jednotka klimatizace

#### POZNÁMKY

- Návrh klimatizačních jednotek je součástí speciální projektové dokumentace VZT.
- Standardní umístění zásuvek a vypínačů je 300 a 1200 mm nad podlahou, pokud není ve výkresu uvedeno jinak.
- U nábytkových prvků elektra nutná koordinace NN/INT.
- Typy vypínačů a zásuvek sjednotit v rámci budovy.







## LEGENDA PRVKŮ

- O3** nový keramický obklad
- O4** nový akustický obklad
- O5** nový akustický podhled
- P/04** nová podlahová krytina - PVC v rolích, lep. na pův. podklad, sokly PVC vytahované
- P/05** nová podlahová krytina - koberec, lepený na původní podklad, součástí podlahová soklová lišta MDF foliovaná - bílá
- P/06** nová podlahová krytina - keramická dlažba na původní podklad
- P/07** nová podlahová krytina - stěrkování podkladu, dřevovláknitá podložka 5,5 mm, MDF systém 7 mm, PVC v rolích tl. 3,4 mm, sokly PVC vytahované
- V1** výmalba stěn otěruzdorná, barva bílá
- V2** výmalba stropu otěruzdorná, barva bílá
- Z3** žaluzie textilní
- RO1** rolety horní, manuální ovládání
- RO2** rolety spodní, manuální ovládání
- ZAV** závěs 3 x 2,3 m, 1 x 2,65 m
- DI** zapojení laboratorní digestoře do stávajícího odtahu, součástí instalace kontrola a servis motoru
- H2** kotvení hasicího přístroje
- R** nátěr radiátorů barva bílá
- AC3** instalace vnitřní klimatizační jednotky
- AC4** instalace vnější klimatizační jednotky
- D/01** dveře, 80P, plné, uzamyk., v 2200 mm, dřevěné historizující, bílý lak, křídlo dřevěné kazetové, kování hliníkové přírodní, styl zárubní, kazet a barva laku dle stávajících dveří v m.č. 4016
- MF** mléčná folie pro nalepení na sklo
- PR** překlad 2x UPE 100, 1300 mm
- PL** přechodová lišta hliníková, zkosená, šířka 35 mm
- UL** ukončovací L lišta šroubovaná
- DP** obložení prahu PVC vč. olištování
- ST1** navržený nábytek, viz výkresy nábytku a výkaz výměr
- T1** stávající centrální tiskárna, 650 x 700 x 1200 (š x h x v)
- T2** stávající centrální tiskárna (470 x 380 x 300 mm)
- T3** stávající centrální tiskárna (700 x 650 x 1200 mm)
- LV** stávající litografická vana
- TV1** stávající televize, kotvená na stěnu
- TV2** stávající televize na stojanu
- TA6** stávající interaktivní tabule, kotvená na stěnu
- US1** úložné skříň - stávající, zachovávané, tmavé
- US2** úložné skříň - stávající, zachovávané, světlé
- UP1** úložné police - stávající, zachovávané
- SC1** stávající skener (550 x 500 x 600)
- SS1** stávající skartovačka (400 x 300 x 250 mm)
- VE3** stávající věšák kovový

## POZNÁMKY

1. U nábytkových prvků elektra nutná koordinace NN/INT.
2. Typy vypínačů a zásuvek sjednotit v rámci budovy.