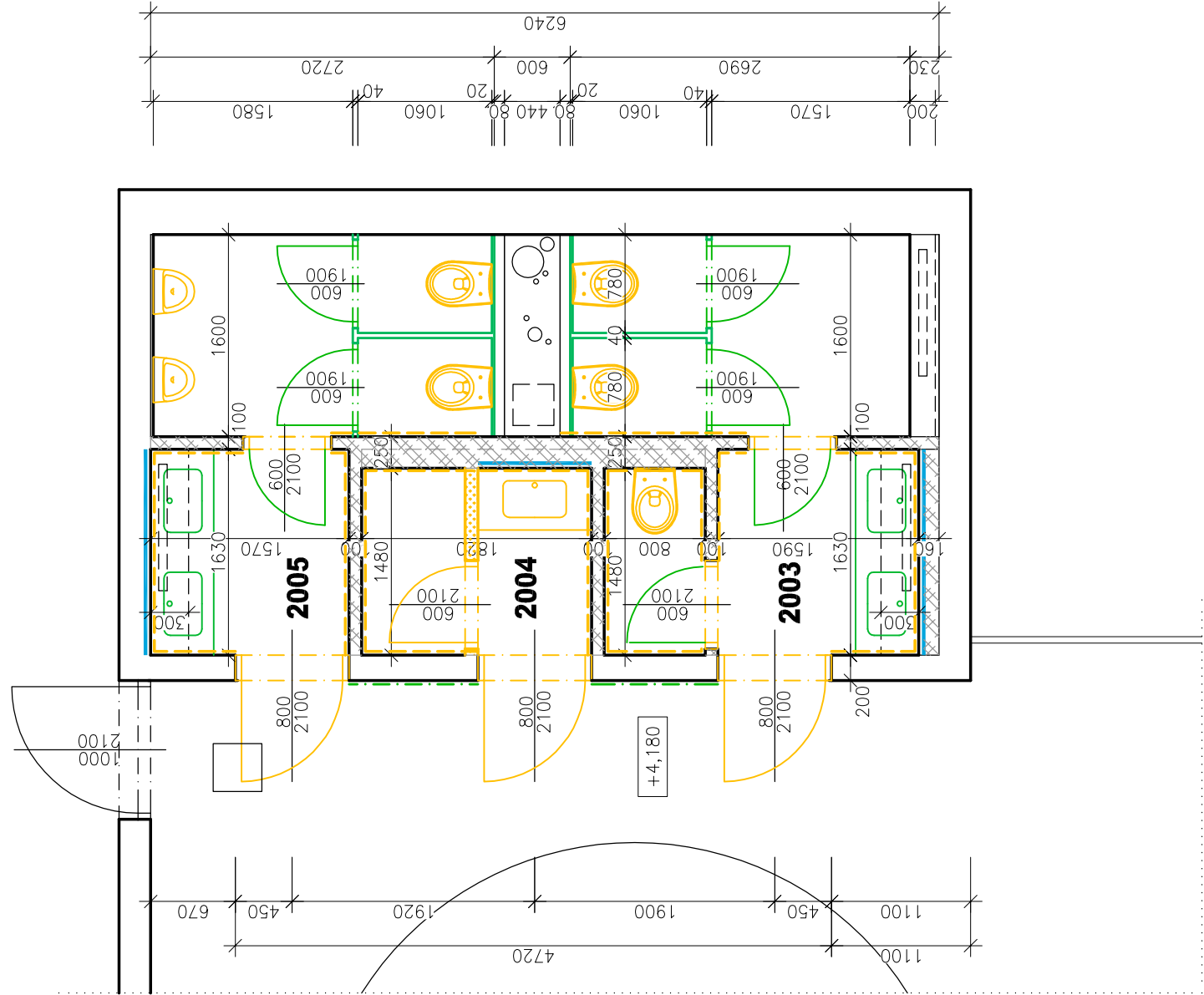


PŮDORYS 2.NP



POPIS STÁVAJÍCÍHO STAVU:

- PODLAHA Z EPOXIDOVÉ STĚRKY
- OMÍTKA STĚNA - BENÁTSKÝ ŠTUK, BARVA ANTRACITOVÉ ČERNÁ
- PODHLED - SNIŽENÝ PERFOROVANÝ PLECH, TÍMAVÉ ŠEDÁ BARVA S VESTAVĚNÝMI KRUHOVÝMI SVÍTIDLY
- OTOPNÁ TĚLESA DESKOVÁ (BÍLÁ BARVA), KRYCÍ PERFOROVANÝ PLECH (TÍMAVÉ ŠEDÁ BARVA)
- VYPÍNAČE SVĚTEL - BÍLÁ BARVA
- DVEŘE - PLECH, ZAPUŠTĚNÉ OCELOVÉ ZÁRUBNĚ, BARVA TÍMAVÉ ŠEDÁ
- DVEŘE NA WC - SOUČÁST Vnitřní dělicí stěny a obkladu instalační šachty, desky laminó, barva červená
- ZAŘÍZOVACÍ PŘEDMĚTY - ZAVĚŠENÉ KERAMICKÉ WC MÍSY, KERAMICKÉ PISOÁRY NA FOTOBUŇKU
- UMÝVADLA - NEREZOVÝ PULT
- Vnitřní vybavení - Zrcadlo, Mýdelník, zásobník na papírové ručníky, odpadkový koš, háčky na oděv, WC šetřka, madla

POPIS BOURACÍCH PRACÍ:

- BOURACÍ PRÁCE, ODSTRAŇOVANÉ KONSTRUKCE OBSAHUJÍ:
- DEMONTÁŽ NEREZOVÝCH PULTŮ S UMÝVADLY (VYČISTĚNÍ, ÚPRAVA ČELNÍ HRANY A SKLONU HORNÍ PLOCHY, BEZPEČNÉ ULOŽENÍ A ZAJIŠTĚNÍ PROTI POŠKOZENÍ PRO ZPĚTNOU MONTÁŽ) - viz část D.1.4.a - ZTI
 - DEMONTÁŽ ČERVENÝCH LAMINÁTOVÝCH SANITÁRNÍCH STĚN A OBKLADOVÝCH DESEK INSTALAČNÍ ŠACHTY (BEZPEČNÉ ULOŽENÍ A ZAJIŠTĚNÍ PROTI POŠKOZENÍ, PO PROVEDENÍ STAVEBNÍCH ÚPRAV BUDOU SANITÁRNÍ STĚNY A OBKLADY OSAZENY ZPĚT)
 - DEMONTÁŽ PLECHOVÝCH PERFOROVANÝCH PODHLEDŮ (BEZPEČNÉ ULOŽENÍ A ZAJIŠTĚNÍ PROTI POŠKOZENÍ, PODHLEDOVÉ DESKY BUDOU PO PROVEDENÍ STAVEBNÍCH PRACÍ OSAZENY ZPĚT)
 - ODSTRANĚNÍ POVRCHU BENÁTSKÉHO ŠTUKU VČ. VYROVNAVACÍ VRSTVY (tl. 10-30 mm), BROUŠENÍ A VYSRAVENÍ SPODNÍCH OMÍTEK A NEROVNOSTÍ
 - ODSTRANĚNÍ NÁSLAPNÉ VRSTVY EPOXIDOVÉ STĚRKY- PŘÍPRAVA PODKLADU PODLAHY PRO PROVEDENÍ NOVÉ VRSTVY
 - DEMONTÁŽ OBKLADU ZE STRANY CHODBY V NUTNÉM ROZSAHU (BEZPEČNÉ ULOŽENÍ A ZAJIŠTĚNÍ PROTI POŠKOZENÍ, DESKY BUDOU PO PROVEDENÍ STAVEBNÍCH PRACÍ OSAZENY ZPĚT), ROZMĚR cca 4700x3450 mm
 - VYSAZENÍ STÁVAJÍCÍCH DVEŘÍ, BOURÁNÍ OCELOVÝCH ZÁRUBNÍ (BEZPEČNÉ ULOŽENÍ A ZAJIŠTĚNÍ DVEŘÍ PROTI POŠKOZENÍ, PO PROVEDENÍ STAVEBNÍCH ÚPRAV BUDOU VNITŘNÍ DVEŘE OSAZENY ZPĚT)
 - ODSTRANĚNÍ VESTAVĚNÝCH KRUHOVÝCH SVĚTEL - viz část D.1.4.b - ELEKTROINSTALACE
 - ODSTRANĚNÍ NALEPENÝCH ZRCADEL
 - DEMONTÁŽ VODOVODNÍCH BATERÍ - viz část D.1.4.a - ZTI
 - DEMONTÁŽ DÁVKOVAČU MÝDLA, WC KARTÁČŮ, VEŠÁKŮ, ZÁSOBNÍKŮ PAPIROVÝCH UTĚREK A ODPADKOVÝCH KOŠŮ, OPĚRNÝCH MADEL, SKLOPNÉHO ZRCADLA apod.
 - DEMONTÁŽ OTOPNÝCH TĚLES A KRYCÍCH PANELŮ (BEZPEČNÉ ULOŽENÍ A ZAJIŠTĚNÍ PROTI POŠKOZENÍ, PO PROVEDENÍ STAVEBNÍCH ÚPRAV BUDOU TĚLESA A KRYCÍ DESKY OSAZENY ZPĚT)
 - VEŠKERÉ STÁVAJÍCÍ ZAŘÍZOVACÍ PŘEDMĚTY (WC MÍSY, VÝLEVKA, VODOVODNÍ BATERIE, KERAMICKÁ UMÝVADLA) A OSTATNÍ PŘÍSLUŠENSTVÍ (VYPÍNAČE, ZÁSUVKY, SVÍTIDLA), SE KTERÝMI SE NEPOČÍTÁ PRO ZPĚTNÉ POUŽITÍ, BUDOU DEMONTOVÁNY A PŘEDÁNY SPRÁVCI OBJEKTU

POZNÁMKA:

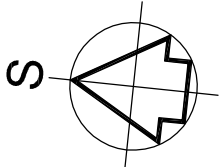
- 1) STAVEBNÍMI ÚPRAVAMI NEBUDE ZASAHOVÁNO DO OBVODOVÉHO PLÁŠTĚ A DO NOSNÉ KONSTRUKCE OBJEKTU
- 2) ÚČEL OBJEKTU NEBUDE STAVEBNÍMI ÚPRAVAMI ZMĚNĚN
- 3) NEBUDE ZMĚNĚN CELKOVÝ ARCHITEKTONICKÝ VÝRAZ DOTYČENÝCH PROSTOR, POUŽITÉ VÝROBKY BUDOU VE SHODNÉM MATERIÁLOVÉM A BAREVNÉM PROVEDENÍ (KROMĚ ZAMĚNY BENÁTSKÝCH ŠTUKŮ STĚN ZA KERAMICKÝ OBKLAD).
- 4) VŠECHNY KONSTRUKCE, KTERÉ BUDOU DÁLE VYUŽÍVÁNY(PODHLEDY, OTOPNÁ TĚLESA, KRYCÍ PLECHY OTOPNÝCH TĚLES, KUCHYNSKÁ LINKA, SKLENĚNÝ SPRCHOVÝ KOUT, SANITÁRNÍ PŘÍČKY A VYBAVENÍ, DVEŘNÍ KŘIDLÁ), BUDOU BEZPEČNĚ DEMONTOVÁNY A ZAJIŠTĚNY PROTI POŠKOZENÍ, PO PROVEDENÍ STAVEBNÍCH ÚPRAV BUDOU TYTO KONSTRUKCE OSAZENY ZPĚT.
- 5) VEŠKERÉ STÁVAJÍCÍ DÁLE NEVYUŽÍVANÉ ZAŘÍZOVACÍ PŘEDMĚTY (WC MÍSY, VÝLEVKA, VODOVODNÍ BATERIE) A OSTATNÍ PŘÍSLUŠENSTVÍ (VYPÍNAČE, ZÁSUVKY, SVÍTIDLA) BUDOU DEMONTOVÁNY A PŘEDÁNY SPRÁVCI OBJEKTU
- 6) PROVEDENÍ A VYBAVENÍ BEZBARIEROVÉHO WC BUDE DLE VYHLÁŠKY č. 398/2009 Sb.
- 7) SKUTEČNÉ ROZMĚRY PRVKŮ BUDOU PŘED REALIZACÍ PŘEMĚŘENY NA STAVBĚ.

LEGENDA MÍSTNOSTÍ

ČÍSLO MÍSTNOSTI	ÚČEL	VÝMĚRA m ²	SV. VÝŠKA m	ÚPRAVA POVRCHŮ	
				STĚNY	STŘOP
2003	WC ŽENY	8,30	3,45	EPOXIDOVÁ STĚRKA	OMÍTKA+BENÁTSKÝ ŠTUK PERFOROVANÝ PLECH LAMINO OBKLAD
2004	WC ZAMĚŠTNANCI	3,02	3,45	EPOXIDOVÁ STĚRKA	OMÍTKA+BENÁTSKÝ ŠTUK PERFOROVANÝ PLECH
2005	WC MUŽI	6,90	3,45	EPOXIDOVÁ STĚRKA LAMINO OBKLAD	OMÍTKA+BENÁTSKÝ ŠTUK PERFOROVANÝ PLECH

LEGENDA MATERIÁLŮ

- STÁVAJÍCÍ KONSTRUKCE
- STÁVAJÍCÍ KONSTRUKCE ŽELEZOBETONOVÉ
 - STÁVAJÍCÍ KONSTRUKCE ZDĚNÉ A INSTALAČNÍ PRÍZDÍVKY
 - STÁVAJÍCÍ KONSTRUKCE VYBAVENÍ INTERIÉRU A ZAŘÍZOVACÍ PŘEDMĚTY URČENÉ PRO ZPĚTNOU MONTÁŽ
 - BOURANÉ KONSTRUKCE
 - BOURANÁ PŘÍČKA Z PÓRBETONOVÝCH TVÁRNIC TL. 100mm
 - OSTATNÍ BOURANÉ KONSTRUKCE A ZAŘÍZOVACÍ PŘEDMĚTY
 - ZRCADLO STÁVAJÍCÍ - VYBOURAT



STÁVAJÍCÍ ZDIVO KÓTOVÁNO VČETNĚ OMÍTEK A ŠTUKŮ
VÝŠKOVÝ SYSTÉM BpV ±0,000 = 235,05 m n.m. (stávající podlaha 1.NP)

REVIZE:	POPIS ZMĚN:	DATUM:	VYPRACOVAL:

AKCE:	STUPEŇ PD: Dokumentace pro výběr dodavatele - DVD				
ZPŘÍSTUPNĚNÍ STUDIJNÍHO ZÁZEMÍ V BUDOVÁCH FF MU	OBJEKT:	Budova F - KNIHOVNA			
	PROFESE:	D.1.1 - ARCHITEKTONICKO-STAVEBNÍ ŘEŠENÍ			
	INVESTOR A OBJEDNATEL:	ZAKÁZKOVÉ ČÍSLO: 2 0079 441-4 AUTORIZACE:			
MÍSTO STAVBY:	<div><div></div><div></div></div>				
GENERÁLNÍ PROJEKTANT:	DATUM:	04/2023			
	FORMÁT:	3 x A4			
	KOPIE:				
VEDOUcí PROJEKTU:	MĚŘÍTKO: 1:50				
	ING. JOSEF KATOLICKÝ, jkatolicky@intar.cz				
	ING. ARCH. B. LANCMAN, blancman@intar.cz				
ZHOTOVITEL ČÁSTI:	VÝKRES:				
ODPOVĚDNÝ PROJEKTANT:	PŮDORYS 2.NP				
VYPRACOVAL:	- bourací práce				
	EVIDENČNÍ číslo:	číslo VÝKRESU:	REVIZE:		
	20079441-4/D.1.1	103		00	