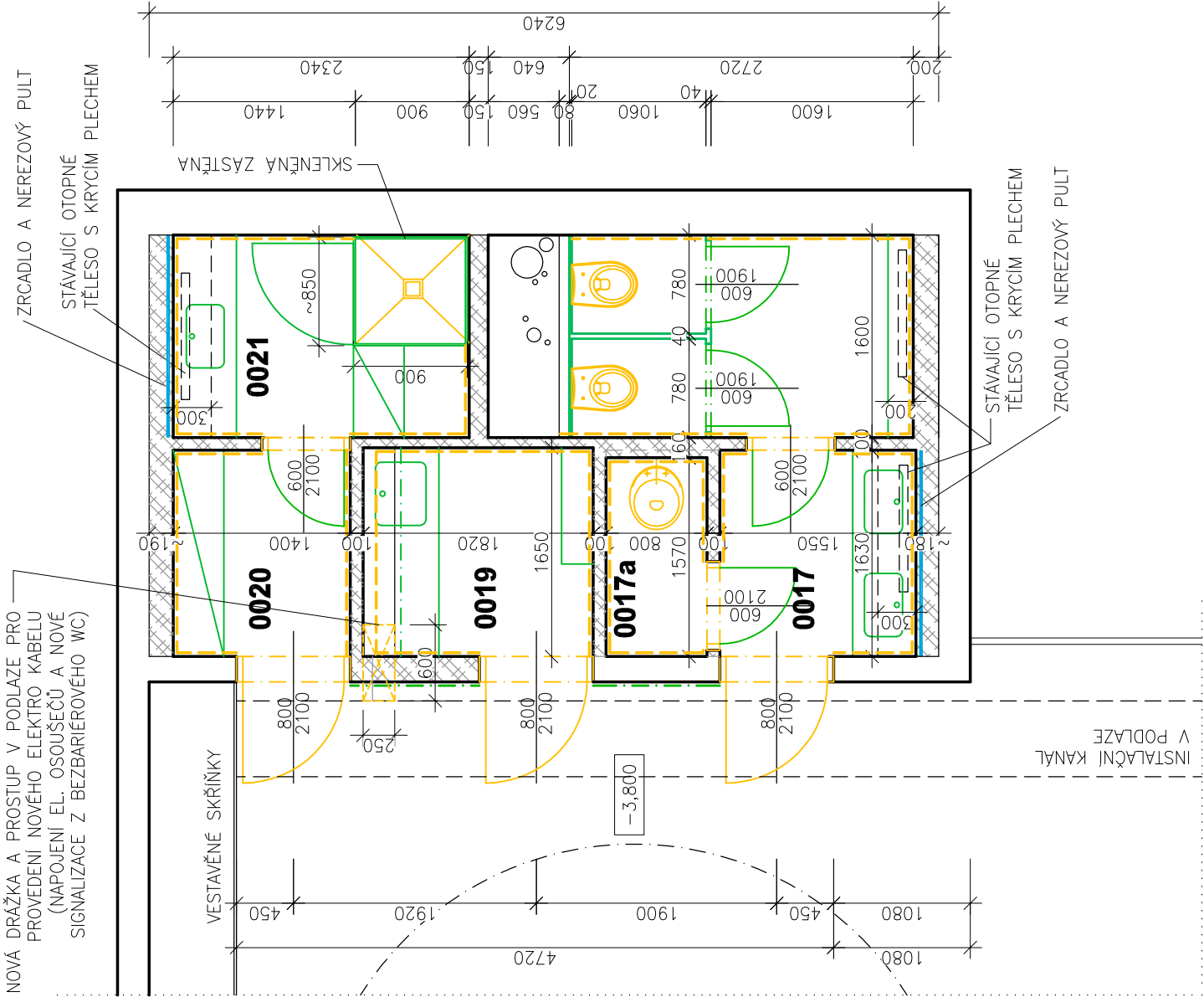


PŮDORYS 1.PP



POPIS STÁVAJÍCÍHO STAVU:

- PODLAHA Z EPOXIDOVÉ STĚRKY
- OMÍTKA STĚNA - BENÁTSKÝ ŠTUK, BARVA ANTRACITOVÉ ČERNÁ
- PODHLED - SNIŽENÝ PERFOROVANÝ PLECH, TÍMAVÉ ŠEDÁ BARVA S VESTAVĚNÝMI KRUHOVÝMI SVÍTIDLY
- OTOPNÁ TĚLESA DESKOVÁ (BILÁ BARVA), KRYCÍ PERFOROVANÝ PLECH (TÍMAVÉ ŠEDÁ BARVA)
- VYPÍNAČE SVĚTEL - BILÁ BARVA
- DVEŘE - PLECH, ZAPUŠTĚNÉ OCELOVÉ ZÁRUBNĚ, BARVA TÍMAVÉ ŠEDÁ
- DVEŘE NA WC - SOUČASTĚ VNITŘNÍ DĚLICÍ STĚNY A OBKLADU INSTALAČNÍ ŠACHTY, DESKY LAMINO, BARVA ČERVENÁ
- ZAŘÍŽOVACÍ PŘEDMĚTY - ZAVĚŠENÉ KERAMICKÉ WC MÍSY, KERAMICKÉ PISOÁRY NA FOTOBUŇKU
- UMÝVADLA - NEREZOVÝ PULT
- VNITŘNÍ VYBAVENÍ - ZRCADLO, MÝDELNÍK, ZÁSOBNÍK NA PAPIROVÉ RUČNÍKY, ODPADKOVÝ KOŠ, HÁČKY NA ODĚV, WC ŠTĚTKA, MADLA

POPIS BOURACÍCH PRACÍ:

- BOURACÍ PRÁCE, ODSTRAŇOVANÉ KONSTRUKCE OBSAHUJÍ:
- DEMONTÁŽ NEREZOVÝCH PULTU S UMÝVADLY (VYČIŠTĚNÍ, ÚPRAVA ČELNÍ HRANY A SKLONU HORNÍ PLOCHY, BEZPEČNÉ ULOŽENÍ A ZAJIŠTĚNÍ PROTI POŠKOZENÍ PRO ZPĚTNOU MONTÁŽ) - viz část D.1.4.a - ZTI
 - DEMONTÁŽ ČERVENÝCH LAMINÁTOVÝCH SANITÁRNÍCH STĚN A OBKLADOVÝCH DESEK INSTALAČNÍ ŠACHTY (BEZPEČNÉ ULOŽENÍ A ZAJIŠTĚNÍ PROTI POŠKOZENÍ, PO PROVEDENÍ STAVEBNÍCH ÚPRAV BUDOU SANITÁRNÍ STĚNY A OBKLADY OSAZENY ZPĚT)
 - DEMONTÁŽ SKLENĚNÝCH SPRCHOVÝCH DVEŘÍ - PRO ZPĚTNOU MONTÁŽ
 - DEMONTÁŽ KUCHYŇSKÉ LINKY - PRO ZPĚTNOU MONTÁŽ
 - VYSTĚHOVÁNÍ NABÝTKY - DŘEVĚNÉ REGÁLY V PŘEDSÍNÍ A SPRŠE (BEZPEČNÉ ULOŽENÍ A ZAJIŠTĚNÍ PROTI POŠKOZENÍ), ROZMĚRY 700x240x400mm - 3ks
 - DEMONTÁŽ PLECHOVÝCH PERFOROVANÝCH PODHLEDŮ (BEZPEČNÉ ULOŽENÍ A ZAJIŠTĚNÍ PROTI POŠKOZENÍ, PODHLEDY DESKY BUDOU PO PROVEDENÍ STAVEBNÍCH PRACÍ OSAZENY ZPĚT)
 - ODSTRANĚNÍ POVRCHU BENÁTSKÉHO ŠTUKU VČ. VYROVŇAVACÍ VRSTVY (tl. 10-30 mm), BROUŠENÍ A VÝSPRAVENÍ SPODNÍCH OMÍTEK A NEROVNOSTÍ
 - ODSTRANĚNÍ NÁSLAPNÉ VRSTVY EPOXIDOVÉ STĚRKY - PŘÍPRAVA PODKLADU PODLAHY PRO PROVEDENÍ NOVÉ VRSTVY
 - ODSTRANĚNÍ KOBERCE, PVC
 - DEMONTÁŽ OBKLADU ZE STRANY CHODBY V NUTNÉM ROZSAHU (BEZPEČNÉ ULOŽENÍ A ZAJIŠTĚNÍ PROTI POŠKOZENÍ, DESKY BUDOU PO PROVEDENÍ STAVEBNÍCH PRACÍ OSAZENY ZPĚT), ROZMĚR cca 4700x3150 mm
 - VYSAZENÍ STÁVAJÍCÍCH DVEŘÍ, BOURÁNÍ OCELOVÝCH ZÁRUBNÍ, (BEZPEČNÉ ULOŽENÍ A ZAJIŠTĚNÍ DVEŘÍ PROTI POŠKOZENÍ, PO PROVEDENÍ STAVEBNÍCH ÚPRAV BUDOU VNITŘNÍ DVEŘE OSAZENY ZPĚT)
 - ODSTRANĚNÍ VESTAVĚNÝCH KRUHOVÝCH SVĚTEL - viz část D.1.4.b - ELEKTROINSTALACE
 - ODSTRANĚNÍ NALEPENÝCH ZRCADEL,
 - DEMONTÁŽ VODOVODNÍCH BATERIÍ - viz část D.1.4.a - ZTI
 - DEMONTÁŽ DÁVKOVAČŮ MÝDLA, WC KARTÁČŮ, VĚŠÁKŮ, ZÁSOBNÍKŮ PAPIROVÝCH UTĚREK A ODPADKOVÝCH KOŠŮ, OPĚRÝCH MADEL, SKLOPNÉHO ZRCADLA, apod.
 - DEMONTÁŽ OTOPNÝCH TĚLES A KRYCÍCH PANELŮ (BEZPEČNÉ ULOŽENÍ A ZAJIŠTĚNÍ PROTI POŠKOZENÍ, PO PROVEDENÍ STAVEBNÍCH ÚPRAV BUDOU TĚLESA A KRYCÍ DESKY OSAZENY ZPĚT)
 - VEŠKERÉ STÁVAJÍCÍ ZAŘÍŽOVACÍ PŘEDMĚTY (WC MÍSY, VÝLEVKA, VODOVODNÍ BATERIE, KERAMICKÁ UMÝVADLA) A OSTATNÍ PŘÍSLUŠENSTVÍ (VYPÍNAČE, ZÁSUVKY, SVÍTIDLA), SE KTERÝMI SE NEPOCÍTÁ PRO ZPĚTNÉ POUŽITÍ, BUDOU DEMONTOVANY A PŘEDÁNY SPRÁVCI OBJEKTU

POZNÁMKA:

- 1) STAVEBNÍMI ÚPRAVAMI NEBUDE ZASAHOVÁNO DO OBVODOVÉHO PLÁŠTĚ A DO NOSNÉ KONSTRUKCE OBJEKTU
- 2) ÚČEL OBJEKTU NEBUDE STAVEBNÍMI ÚPRAVAMI ZMĚNĚN
- 3) NEBUDE ZMĚNĚN CELKOVÝ ARCHITEKTONICKÝ VÝRAZ DOTČENÝCH PROSTOR, POUŽITÉ VÝROBKY BUDOU VE SHODNÉM MATERIÁLOVÉM A BAREVNÉM PROVEDENÍ (KROMĚ ZÁMENY BENÁTSKÝCH ŠTUKU STĚN ZA KERAMICKÝ OBKLAD).
- 4) VŠECHNY KONSTRUKCE, KTERÉ BUDOU DÁLE VYUŽÍVÁNY(PODHLEDY, OTOPNÁ TĚLESA, KRYCÍ PLECHY OTOPNÝCH TĚLES, KUCHYŇSKÁ LINKA, SKLENĚNÝ SPRCHOVÝ KOŮT, SANITÁRNÍ PŘÍČKY A VYBAVENÍ, DVEŘNÍ KŘÍDLA), BUDOU BEZPEČNĚ DEMONTOVANY A ZAJIŠTĚNÝ PROTI POŠKOZENÍ, PO PROVEDENÍ STAVEBNÍCH ÚPRAV BUDOU TYTO KONSTRUKCE OSAZENY ZPĚT.
- 5) VEŠKERÉ STÁVAJÍCÍ DÁLE NEVYUŽÍVANÉ ZAŘÍŽOVACÍ PŘEDMĚTY (WC MÍSY, VÝLEVKA, VODOVODNÍ BATERIE) A OSTATNÍ PŘÍSLUŠENSTVÍ (VYPÍNAČE, ZÁSUVKY, SVÍTIDLA) BUDOU DEMONTOVANY A PŘEDÁNY SPRÁVCI OBJEKTU
- 6) PROVEDENÍ A VYBAVENÍ BEZBARIEROVÉHO WC BUDE DLE VÝHLÁŠKY č.398/2009 Sb.
- 7) SKUTEČNÉ ROZMĚRY PRVKŮ BUDOU PŘED REALIZACÍ PŘEMĚŘENY NA STAVBĚ.

LEGENDA MÍSTNOSTÍ

ČÍSLO MÍSTNOSTI	ÚČEL	VÝMĚRA m ²	SV. VÝŠKA m	ÚPRAVA POVRCHŮ	
				STĚNY	STŘOP
0017	WC	7,52	3,15	EPOXIDOVÁ STĚRKA	OMÍTKA+BENÁTSKÝ ŠTUK PERFOROVANÝ PLECH LAMINO OBKLAD
0017a	ÚKLIDOVÁ KOMORA	1,33	3,15	EPOXIDOVÁ STĚRKA	OMÍTKA+BENÁTSKÝ ŠTUK PERFOROVANÝ PLECH
0019	KUCHYŇKA	3,10	3,15	EPOXIDOVÁ STĚRKA PVC	OMÍTKA+BENÁTSKÝ ŠTUK PERFOROVANÝ PLECH
0020	PŘEDSÍNÍ	2,43	3,15	EPOXIDOVÁ STĚRKA KOBEREK	OMÍTKA+BENÁTSKÝ ŠTUK PERFOROVANÝ PLECH
0021	SPRCHA	3,74	3,15	EPOXIDOVÁ STĚRKA	OMÍTKA+BENÁTSKÝ ŠTUK PERFOROVANÝ PLECH


LEGENDA MATERIÁLŮ

STÁVAJÍCÍ KONSTRUKCE

- STÁVAJÍCÍ KONSTRUKCE ŽELEZOBETONOVÉ
- STÁVAJÍCÍ KONSTRUKCE ZDĚNÉ A INSTALAČNÍ PRÍZDÍVKY
- STÁVAJÍCÍ KONSTRUKCE, VYBAVENÍ INTERIÉRU A ZAŘÍŽOVACÍ PŘEDMĚTY URČENÉ PRO ZPĚTNOU MONTÁŽ
- BOURANÉ KONSTRUKCE
- BOURANÁ PŘÍČKA Z PÓRBETONOVÝCH TVÁRNIC TL. 100mm
- OSTATNÍ BOURANÉ KONSTRUKCE A ZAŘÍŽOVACÍ PŘEDMĚTY
- ZRCADLO STÁVAJÍCÍ - VYBOURAT

STÁVAJÍCÍ ZDIVO KÓTOVÁNO VČETNĚ OMÍTEK A ŠTUKŮ
VÝŠKOVÝ SYSTÉM BpV ±0,000 = 235,05 m n.m. (stávající podlažka 1.NP)

REVIZE:	POPIS ZMĚN:	DATUM:	VYPRACOVAL:

AKCE:	STUPEŇ PD: Dokumentace pro výběr dodavatele - DVD				
	OBJEKT: Budova F - KNIHOVNA				
	PROFESE: D.1.1 - ARCHITEKTONICKO-STAVEBNÍ ŘEŠENÍ				
	ZAKÁZKOVÉ ČÍSLO: 2 0079 441-4		AUTORIZACE:		
INVESTOR A OBJEDNATEL:	Masarykova univerzita Žerotínovo nám. 617/9, 601 77 Brno				
MÍSTO STAVBY:	Arne Nováka 106, Brno pozemek parc. č. 5/1, k. ú. Veverří (611372)				
GENERÁLNÍ PROJEKTANT:	<div><div></div><div>INTAR a.s. Bezručova 81/17a, 602 00 Brno tel.: +420 543 422 211 www.intar.cz, info@intar.cz</div></div>				
VEDOUcí PROJEKTU:	ING. JOSEF KATOLICKÝ, jkatolicky@intar.cz				
HLAVNÍ INŽENÝR PROJEKTU:	ING. ARCH. B. LANCMAN, blancman@intar.cz				
ZHOTOVITEL ČÁSTI:	VÝKRES:				
		EVIDENČNÍ ČÍSLO: 20079441-4/D.1.1		ČÍSLO VÝKRESU: 101	REVIZE: 00
ODPOVĚDNÝ PROJEKTANT:	ING. IVANA KOPŘIVOVÁ, ikoprivova@intar.cz				
VYPRACOVAL:	ING. IVANA KOPŘIVOVÁ, ikoprivova@intar.cz				