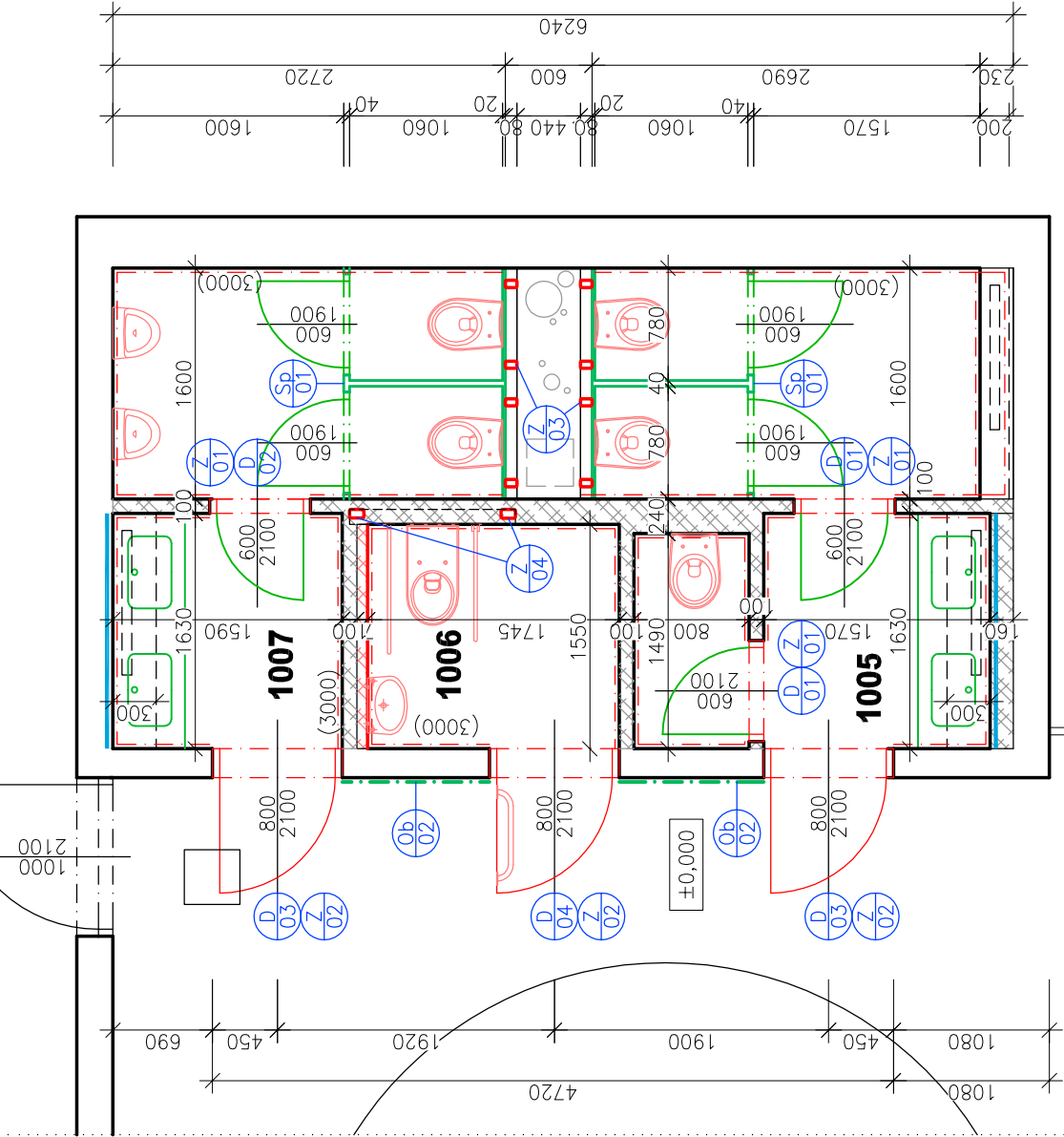


POPIS STAVEBNÍCH ÚPRAV:

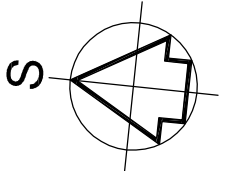
- STAVEBNÍ ÚPRAVY ZAHRNÚJÍ OBNOVU:
- NOVÉ POKRYTY PODLAH - EPOXIDOVÉ STĚRKA ŠEDÁ
 - NOVÉ KERAMICKÉ OBKLADY STĚN - BARVA ČERNÁ
 - VÝMĚNA VÝPLNÍ OTVORŮ VČETNĚ OCELOVÝCH ZÁRUBNÍ - BARVA ČERNÁ, VNITŘNÍ DVEŘNÍ KŘÍDLA ZUSTÁVAJÍ STÁVAJÍCÍ
 - ZPĚTNÁ MONTÁŽ SANITÁRNÍCH PŘÍČEK A OBKLADU INSTALAČNÍCH JADER - BARVA ČERVENÁ
 - STÁVAJÍCÍ PODHLÉDY A KRYTÝ RADIÁTOR Z DĚROVANÉHO PLECHU BUDOU DEMONTOVÁNY A ZPĚTNĚ OSAZENY PO PROVEDENÍ NOVÝCH ROZVODŮ A POKRYTOVÝCH ÚPRAV
 - NOVÉ ROZVODY ZTI VČ. ZÁŘIZOVACÍCH PŘEDMĚTŮ (KROMĚ NEREZOVÝCH UMÝVADLOVÝCH PULTŮ) - viz část D.1.4.a
 - NOVÉ ROZVODY ELEKTRO VČ. SVÍTEL - viz část D.1.4.b
 - STÁVAJÍCÍ NOSNÁ OCELOVÁ KONSTRUKCE INSTALAČNÍCH ŠACHET BUDE OČIŠTĚNA A OPATŘENA NOVÝM NÁTĚREM. OCELOVÁ KONSTRUKCE BUDE POSÍLENA UZAVŘENÝM TENKOSTĚNNÝM PROFILEM JÁKL HR 80x50x5mm.
 - PRO BEZPEČNÉ OSAZENÍ OPĚRNÝCH MADEL NA BEZBARIEROVÉM WC BUDE DOPLNĚNA NOVÁ OCELOVÁ KONSTRUKCE.
 - PRO MOŽNOST VEDENÍ INSTALACÍ ZTI A ELEKTRO BUDE NA BEZBARIEROVÉM WC PROVEDENA NOVÁ INSTALAČNÍ PŘÍZDÍVKA Z POROBETONOVÝCH PŘÍČKOVEK tl. 75 mm
 - VÝMĚNA VNITŘNÍHO VYBAVENÍ: ZÁSOBNÍK NA TOALETNÍ PAPIR, KOŠ NA ODPAD VELKÝ, STĚTKA NA WC
 - STÁVAJÍCÍ VNITŘNÍ VYBAVENÍ (DEMONTÁŽ, VYČIŠTĚNÍ, ZPĚTNÍ MONTÁŽ); ODPADKOVÝ KOŠ MALÝ, ZÁSOBNÍK NA PAPIROVÉ RUČNÍKY, ZÁSOBNÍK NA MÝDLA, VĚŠÁK NA ODĚV
 - STÁVAJÍCÍ NEREZOVÝ UMÝVADLOVÝ PULT: DEMONTOVAT, VYČIŠTIT, UPRAVIT HRANU A SKLON HORNÍ PLOCHY, ZPĚTNÁ MONTÁŽ -viz část D.1.4.a
 - ZRCADLO NOVĚ, ZAPUŠTĚNÉ DO OBKLADU, SPÁRY VE STYKU SE STĚNOU A UMÝVADLOVÝM PULTEM OŠETŘIT SILIKONEM
 - STÁVAJÍCÍ RADIÁTORY BUDOU DEMONTOVÁNY A ZPĚTNĚ OSAZENY PO PROVEDENÍ NOVÝCH POKRYTOVÝCH ÚPRAV

PŮDORYS 1.NP



LEGENDA MATERIÁLŮ

- STÁVAJÍCÍ KONSTRUKCE
- STÁVAJÍCÍ KONSTRUKCE ŽELEZOBETONOVÉ
 - STÁVAJÍCÍ KONSTRUKCE ZDĚNÉ A INSTALAČNÍ PŘÍZDÍVKY
 - STÁVAJÍCÍ KONSTRUKCE, VYBAVENÍ INTERIÉRU A ZÁŘIZOVACÍ PŘEDMĚTY URČENÉ PRO ZPĚTNOU MONTÁŽ
 - NOVÉ / NAVRHOVANÉ KONSTRUKCE
 - NOVÁ PŘÍZDÍVKA tl. 75 mm Z POROBETONOVÝCH TVÁRNIC 75x249x599 mm, P2-500, NA SYSTÉMOVOU TENKOVrstvou ZDÍCI MALTU
 - NOVÉ KONSTRUKCE
 - ZÁŘIZOVACÍ PŘEDMĚTY NOVÉ
 - ZRCADLO ZAPUŠTĚNÉ DO OBKLADU



VÝŠKOVÝ SYSTÉM BpV ±0,000 = 235,05 m n.m. (stávající podlaha 1.NP)

REVIZE:	POPIS ZMĚNY:	DATUM:	VYPRACOVAL:

AKCE:	ZPŘÍSTUPNĚNÍ STUDIJNÍHO ZÁZEMÍ V BUDOVÁCH FF MU				STUPEŇ PD:	Dokumentace pro výběr dodavatele - DVD			
INVESTOR A OBJEDNATEL:	Masarykova univerzita Žerotínovo nám. 617/9, 601 77 Brno				OBJEKT:	Budova F - KNIHOVNA			
MÍSTO STAVBY:	Arne Nováka 106, Brno pozemek parc. č. 5/1, k. ú. Veverčí (611372)				PROFESE:	D.1.1 - ARCHITEKTONICKO-STAVEBNÍ ŘEŠENÍ			
GENERÁLNÍ PROJEKTANT:	<div><div>INTAR</div><div>INTAR a.s. Bezručova 81/17a, 602 00 Brno tel.: +420 543 422 211 www.intar.cz, info@intar.cz</div></div>				ZAKÁZKOVÉ ČÍSLO:	2 0079 441-4			
VEDOUcí PROJEKTU:	ING. JOSEF KATOLICKÝ, jkatolicky@intar.cz				DATUM:	04/2023			
HLAVNÍ INŽENÝR PROJEKTU:	ING. ARCH. B. LANCMAN, blancman@intar.cz				FORMÁT:	3 x A4			
ZHOTOVITEL ČÁSTI:					KOPIE:				
ODPOVĚDNÝ PROJEKTANT:	ING. IVANA KOPŘIVOVÁ, ikoprivova@intar.cz				MĚŘÍTKO:	1:50			
VYPRACOVAL:	ING. IVANA KOPŘIVOVÁ, ikoprivova@intar.cz				EVIDENČNÍ ČÍSLO:	20079441-4/D.1.1			
					ČÍSLO VÝKRESU:	202			
					REVIZE:	00			
					PŮDORYS 1.NP				
					- nový stav				

POZNÁMKA:

- 1) STAVEBNÍMI ÚPRAVAMI NEBUDE ZASAHOVÁNO DO OBVODOVÉHO PLÁŠTĚ A DO NOSNÉ KONSTRUKCE OBJEKTU
- 2) ÚČEL OBJEKTU NEBUDE STAVEBNÍMI ÚPRAVAMI ZMĚNĚN
- 3) NEBUDE ZMĚNĚN CELKOVÝ ARCHITEKTONICKÝ VÝRAZ DOTČENÝCH PROSTOR, POUŽITÉ VÝROBKY BUDOU VE SHODNÉM MATERIÁLOVEM A BAREVNEM PROVEDENÍ (KROMĚ ZÁMĚNY BENÁTSKÝCH STUK STĚN ZA KERAMICKÝ OBKLAD).
- 4) VŠECHNY KONSTRUKCE, KTERÉ BUDOU DÁLE VYUŽÍVÁNY (PODHLÉDY, OTOPNÁ TĚLESA, KRYCÍ PLECHY OTOPNÝCH TĚLES, SANITÁRNÍ PŘÍČKY A VYBAVENÍ, DVEŘNÍ KŘÍDLA), BUDOU BEZPEČNĚ DEMONTOVÁNY A ZAJIŠTĚNY PROTI POŠKOZENÍ. PO PROVEDENÍ STAVEBNÍCH ÚPRAV BUDOU TYTO KONSTRUKCE OSAZENY ZPĚT.
- 5) VEŠKERÉ STÁVAJÍCÍ DÁLE NEVYUŽÍVANÉ ZÁŘIZOVACÍ PŘEDMĚTY (WC MÍSTY, VÝLEVKA, VODOVODNÍ BATERIE) A OSTATNÍ PŘÍSLUŠENSTVÍ (VYPÍNAČE, ZÁSUVKY, SVÍTLIDLA) BUDOU DEMONTOVÁNY A PŘEDÁNY SPRÁVCI OBJEKTU
- 6) PROVEDENÍ A VYBAVENÍ BEZBARIEROVÉHO WC BUDE DLE VÝHLÁŠKY č. 398/2009 Sb.
- 7) SKUTEČNÉ ROZMĚRY PRVKŮ BUDOU PŘED REALIZACÍ PŘEMĚŘENY NA STAVBĚ.