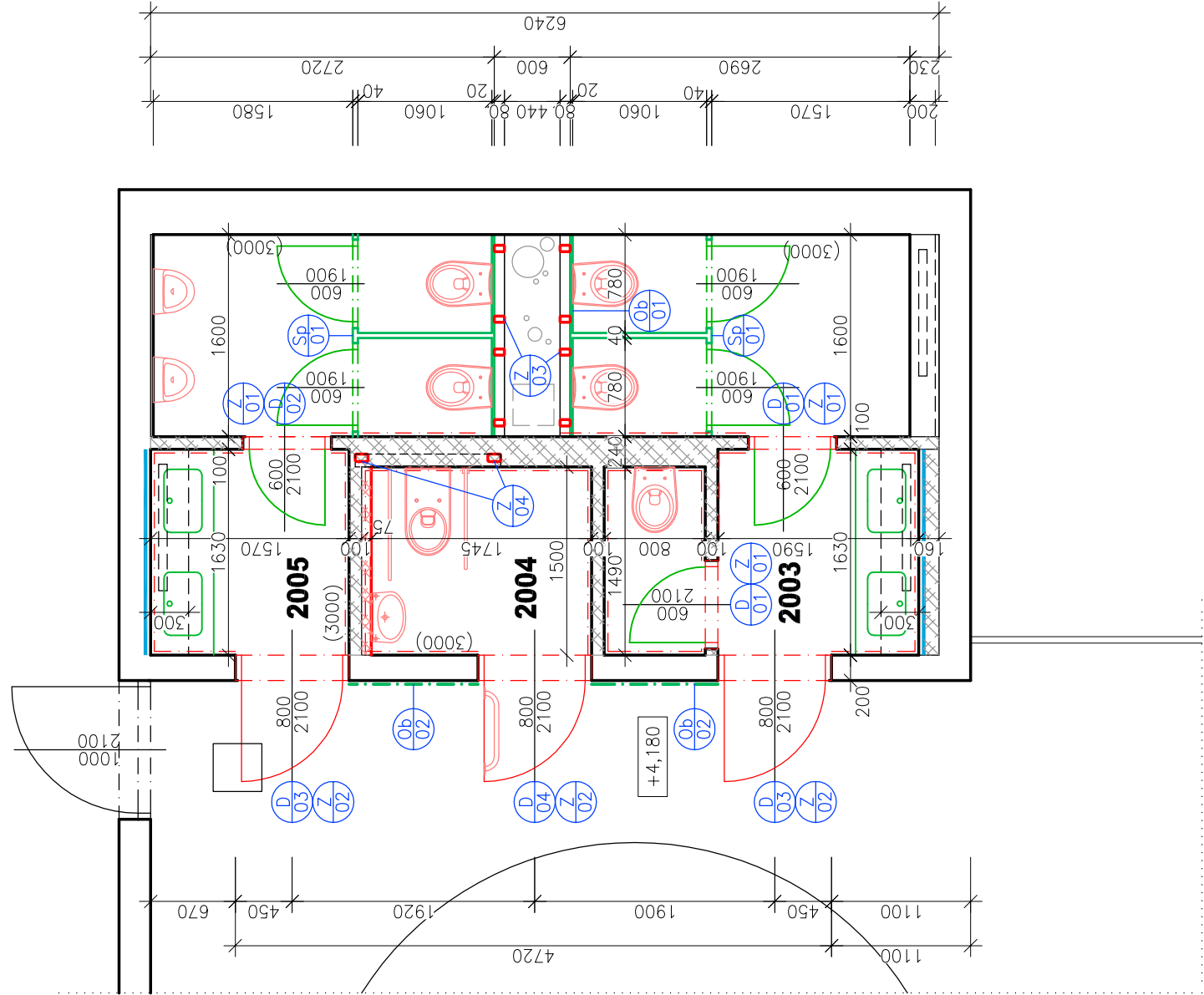


PŮDORYS 2.NP



POPIS STAVEBNÍCH ÚPRAV:

- STAVEBNÍ ÚPRAVY ZAHRNÚJÍ OBNOVU:
- NOVÉ POKRYTY PODLAH - EPOXIDOVÉ STĚRKA ŠEDÁ
 - NOVÉ KERAMICKÉ OBKLADY STĚN - BARVA ČERNÁ
 - ZPĚTNÁ MONTÁŽ VÝPLNÍ OTVORŮ VČETNĚ OCELOVÝCH ZÁRUBNÍ - BARVA ČERNÁ, VNITŘNÍ DVEŘNÍ KŘÍDLA ZŮSTAVAJÍ STÁVAJÍCÍ
 - VYMĚNA SANITÁRNÍCH PŘÍČEK A OBKLADU INSTALAČNÍCH JADER - BARVA ČERVENÁ
 - STÁVAJÍCÍ PODHLADY A KRYTY RADIÁTORŮ Z DĚROVANÉHO PLECHU BUDOU DEMONTOVÁNY A ZPĚTNĚ OSAZENY PO PROVEDENÍ NOVÝCH ROZVODŮ A POKRYCHOVÝCH ÚPRAV
 - NOVÉ ROZVODY ZTI VČ. ZÁŘIZOVACÍCH PŘEDMĚTŮ (KROMĚ NEREZOVÝCH UMÝVADLOVÝCH PULTŮ) - viz část D.1.4.a
 - NOVÉ ROZVODY ELEKTRO VČ. SVÍTEL - viz část D.1.4.b
 - STÁVAJÍCÍ NOSNÁ OCELOVÁ KONSTRUKCE INSTALAČNÍCH ŠACHET BUDE OČIŠTĚNA A OPATŘENA NOVÝM NÁTĚREM. OCELOVÁ KONSTRUKCE BUDE POSÍLENA UZAVŘENÝM TENKOSTĚNNÝM PROFILEM JÁKL HR 80x50x5mm.
 - PRO BEZPEČNÉ OSAZENÍ OPĚRNÝCH MADEL NA BEZBARIEROVÉM WC BUDE DOPLNĚNA NOVÁ OCELOVÁ KONSTRUKCE.
 - PRO MOŽNOST VEDENÍ INSTALACÍ ZTI A ELEKTRO BUDE NA BEZBARIEROVÉM WC PROVEDENA NOVÁ INSTALAČNÍ PŘÍZDÍVKA Z POROBETONOVÝCH PŘÍČKOVEK tl. 75 mm
 - VYMĚNA VNITŘNÍHO VYBAVENÍ: ZÁSOBNÍK NA TOALETNÍ PAPIR, KOŠ NA ODPAD VELKÝ, ŠTĚTKA NA WC
 - STÁVAJÍCÍ VNITŘNÍ VYBAVENÍ (DEMONTÁŽ, VYČIŠTĚNÍ, ZPĚTNÍ MONTÁŽ); ODPADKOVÝ KOŠ MALÝ, ZÁSOBNÍK NA PAPIROVÉ RUČNÍKY, ZÁSOBNÍK NA MÝDLO, VĚŠÁK NA ODĚV
 - STÁVAJÍCÍ NEREZOVÝ UMÝVADLOVÝ PULT: DEMONTOVAT, VYČIŠTIT, UPRAVIT HRANU A SKLON HORNÍ PLOCHY, ZPĚTNÁ MONTÁŽ - viz část D.1.4.a
 - ZRCADLO NOVÉ, ZAPUŠTĚNÉ DO OBKLADU, SPÁRY VE STYKU SE STĚNOU A UMÝVADLOVÝM PULTEM OŠETŘIT SILIKONEM
 - STÁVAJÍCÍ RADIÁTORY BUDOU DEMONTOVÁNY A ZPĚTNĚ OSAZENY PO PROVEDENÍ NOVÝCH POKRYCHOVÝCH ÚPRAV

TECHNOLOGICKÝ POSTUP PŘI OPRAVĚ STĚN:

1. ODSTRANĚNÍ STÁVAJÍCÍCH POKRYCHOVÝCH ÚPRAV STĚN - BENÁTSKÝCH ŠTUKŮ,
2. BROUŠENÍ A VYSRAVENÍ SPODNÍCH OMÍTEK A NEROVNOSTÍ V PODKLADU,
3. PENETRACE PODKLADU PENETRAČNÍM PROSTŘEDKEM
4. NANESENÍ LEPIČÍ HMOTY
5. NOVÝ KERAMICKÝ OBKLAD v. 3,00 m

POZNÁMKA:

- 1) STAVEBNÍMI ÚPRAVAMI NEBUDE ZASAHOVÁNO DO OBVODOVÉHO PLÁŠTĚ A DO NOSNÉ KONSTRUKCE OBJEKTU
- 2) ÚČEL OBJEKTU NEBUDE STAVEBNÍMI ÚPRAVAMI ZMĚNĚN
- 3) NEBUDE ZMĚNĚN CELKOVÝ ARCHITEKTONICKÝ VÝRAZ DOTČENÝCH PROSTOR, POUŽITÉ VÝROBKY BUDOU VE SHODNÉM MATERIÁLOVEM A BAREVNEM PROVEDENÍ (KROMĚ ZÁMĚNY BENÁTSKÝCH ŠTUK STĚN ZA KERAMICKÝ OBKLAD).
- 4) VSECHNY KONSTRUKCE, KTERÉ BUDOU DÁLE VYUŽÍVÁNY (PODHLADY, OTOPNÁ TĚLESA, KRYCÍ PLOCHY OTOPNÝCH TĚLES, SANITÁRNÍ PŘÍČKY A VYBAVENÍ, DVEŘNÍ KŘÍDLA), BUDOU BEZPEČNĚ DEMONTOVÁNY A ZAJIŠTĚNY PROTI POŠKOZENÍ. PO PROVEDENÍ STAVEBNÍCH ÚPRAV BUDOU TYTO KONSTRUKCE OSAZENY ZPĚT.
- 5) VEŠKERÉ STÁVAJÍCÍ DÁLE NEVYUŽÍVANÉ ZÁŘIZOVACÍ PŘEDMĚTY (WC MÍSTY, VÝLEVKA, VODOVODNÍ BATERIE) A OSTATNÍ PŘÍSLUŠENSTVÍ (VYPÍNAČE, ZÁSUVKY, SVÍTLIDLA) BUDOU DEMONTOVÁNY A PŘEDÁNY SPRÁVCI OBJEKTU
- 6) PROVEDENÍ A VYBAVENÍ BEZBARIEROVÉHO WC BUDE DLE VÝHLÁŠKY č. 398/2009 Sb.
- 7) SKUTEČNÉ ROZMĚRY PRVKŮ BUDOU PŘED REALIZACÍ PŘEMĚŘENY NA STAVĚ.

LEGENDA MÍSTNOSTÍ

ČÍSLO MÍSTNOSTI	ÚČEL	VÝMĚRA m ²	SV. VÝŠKA m	ÚPRAVA POVRCHŮ		
				PODLAHA	STĚNY	STROP
2003	WC ŽENY	8,30	3,45	EPOXIDOVÁ STĚRKA	KERAMICKÝ OBKLAD	PODHLAD - v.3,00m PERFOROVANÝ PLECH
2004	WC BEZBARIEROVÉ	3,10	3,45	EPOXIDOVÁ STĚRKA	KERAMICKÝ OBKLAD	PODHLAD - v.3,00m PERFOROVANÝ PLECH
2005	WC MUŽI	6,90	3,45	EPOXIDOVÁ STĚRKA	KERAMICKÝ OBKLAD	PODHLAD - v.3,00m PERFOROVANÝ PLECH

LEGENDA MATERIÁLŮ

STÁVAJÍCÍ KONSTRUKCE

STÁVAJÍCÍ KONSTRUKCE ŽELEZOBETONOVÉ

STÁVAJÍCÍ KONSTRUKCE ZDĚNÉ A INSTALAČNÍ PŘÍZDÍVKY

STÁVAJÍCÍ KONSTRUKCE, VYBAVENÍ INTERIÉRU A ZÁŘIZOVACÍ PŘEDMĚTY URČENÉ PRO ZPĚTNOU MONTÁŽ

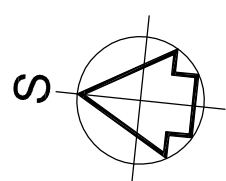
NOVÉ / NAVRHOVANÉ KONSTRUKCE

NOVÁ PŘÍZDÍVKA tl. 75 mm Z POROBETONOVÝCH TVÁRNIC 75x249x599 mm, P2-500, NA SYSTÉMOVOU TENKOVrstvou ZDÍČÍ MALTU

NOVÉ KONSTRUKCE

ZÁŘIZOVACÍ PŘEDMĚTY NOVÉ

ZRCADLO ZAPUŠTĚNÉ DO OBKLADU



VÝŠKOVÝ SYSTÉM BpV ±0,000 = 235,05 m n.m. (stávající podlaha 1.NP)

REVIZE:	POPIS ZMĚN:	DATUM:	VYPRACOVAL:

AKCE:	STUPEŇ PD:	Dokumentace pro výběr dodavatele - DVD		
	OBJEKT:	Budova F - KNIHOVNA		
	PROFESE:	D.1.1 - ARCHITEKTONICKO-STAVEBNÍ ŘEŠENÍ		
	INVESTOR A OBJEDNATEL:	Masarykova univerzita Žerotínovo nám. 61719, 601 77 Brno	ZAKÁZKOVÉ ČÍSLO: 2 0079 441-4	
	MÍSTO STAVBY:	Arne Nováka 106, Brno pozemek parc. č. 511, k. ú. Veverří (611372)	DATUM:	04/2023
	GENERÁLNÍ PROJEKTANT:	INTAR a.s. Bezručova 8117a, 602 00 Brno tel.: +420 543 422 211 www.intar.cz, info@intar.cz	FORMÁT:	3 x A4
	VEDOUcí PROJEKTU:	ING. JOSEF KATOLICKÝ, jkatolicky@intar.cz	KOPIE:	
	HLAVNÍ INŽENÝR PROJEKTU:	ING. ARCH. B. LANCMAN, blancman@intar.cz	MĚŘÍTKO:	1:50
ZHOTOVITEL ČÁSTI:		PŮDORYS 2.NP - nový stav		
ODPOVĚDNÝ PROJEKTANT:		ING. IVANA KOPŘÍVOVÁ, ikoprivova@intar.cz	ČÍSLO VÝKRESU:	203
VYPRACOVAL:		ING. IVANA KOPŘÍVOVÁ, ikoprivova@intar.cz	REVIZE:	00