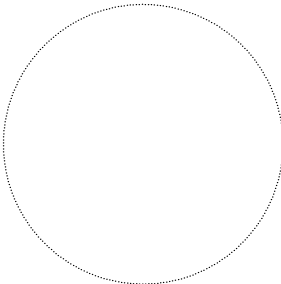


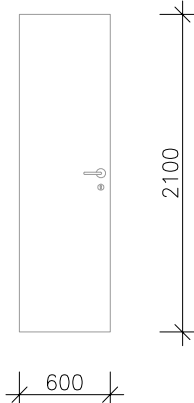

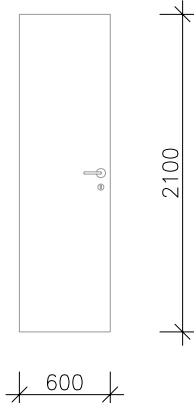

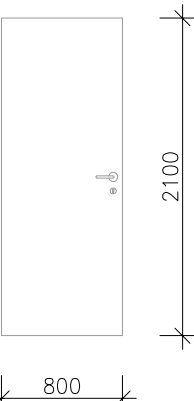


VÝŠKOVÝ SYSTÉM Bpv ±0,000 = 235,05 m n.m. (stávající podlaha 1.NP)


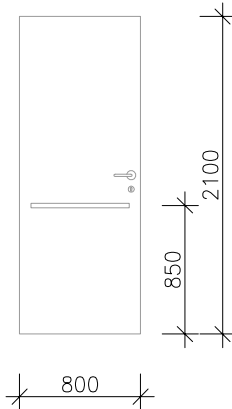
REVIZE:	POPIS ZMĚNY:	DATUM:	VYPRACOVAL:

AKCE:		STUPEŇ PD: Dokumentace pro výběr dodavatele - DVD		
ZPŘÍSTUPNĚNÍ STUDIJNÍHO ZÁZEMÍ V BUDOVÁCH FF MU		OBJEKT: Budova F - KNIHOVNA		
		PROFESE: D.1.1 - ARCHITEKTONICKO-STAVEBNÍ ŘEŠENÍ		
INVESTOR A OBJEDNATEL: Masarykova univerzita Žerotínovo nám. 617/9, 601 77 Brno		ZAKÁZKOVÉ ČÍSLO: 2 0079 441-4	AUTORIZACE: 	
MÍSTO STAVBY: Arne Nováka 106, Brno pozemek parc. č. 5/1, k. ú. Veverí (611372)		DATUM: 04/2023		
		FORMÁT: 10 × A4		
GENERÁLNÍ PROJEKTANT:  INTAR a.s. Bezručova 81/17a, 602 00 Brno tel.: +420 543 422 211 www.intar.cz, info@intar.cz		KOPIE:		
VEDOUCÍ PROJEKTU: ING. JOSEF KATOLICKÝ, jkatolicky@intar.cz		MĚŘÍTKO:		
HLAVNÍ INŽENÝR PROJEKTU: ING. ARCH. B. LANCMAN, blancman@intar.cz		-		
ZHOTOVITEL ČÁSTI:		VÝKRES: VÝPIS VÝROBKŮ PSV		
ODPOVĚDNÝ PROJEKTANT: ING. IVANA KOPŘISOVÁ, ikoprivova@intar.cz		EVIDENČNÍ ČÍSLO:	ČÍSLO VÝKRESU:	REVIZE:
VYPRACOVAL: ING. IVANA KOPŘISOVÁ, ikoprivova@intar.cz		20079441-4/D.1.1	207	00

# DVEŘE



Stavba:	Investor:	Zakázka číslo:	SO:	Stupeň:	Datum:	Vypracoval:	Zpracovatel projektu:	Číslo přílohy:			
Zpřístupnění studijního zázemí v budovách FF MU	Masarykova univerzita Žerotínovo nám. 617/9 601 77 Brno	2 0079 441-4	Objekt F	DVD	04/2023	Ing. Kopřivová	INTAR a.s., Bezručova 81/17a, 602 00 Brno	02			
OZNAČENÍ	SCHÉMA	POPIS	PODLAŽÍ						CELK. KS		
		<b>DVEŘE VNITŘNÍ - STÁVAJÍCÍ</b> ROZMĚR STAV. OTVORU: 700x2150 mm ROZMĚR DVEŘÍ: 600x2100 mm POPIS: STÁVAJÍCÍ DVEŘE VNITŘNÍ POTAŽENÉ PLECHEM, JEDNOKŘÍDLOVÉ, OTOČNÉ, PLNÉ, HLADKÉ, BEZ PRAHU  ZÁRUBEŇ: osadit do ocelové zárubně - ozn. Z/01 POVRCHOVÁ ÚPRAVA: PLECH BARVA DVEŘÍ: TMAVĚ ŠEDÁ (stávající) BARVA ZÁRUBNĚ: TMAVĚ ŠEDÁ (dle stávající barvy) ZÁMEK: STÁVAJÍCÍ KOVÁNÍ: STÁVAJÍCÍ, KLIKA-KLIKA, ROZETA, příp. OPRAVIT		1PP	1NP	2NP	3NP	4NP			
			P	1	1	1	1	1			
		<b>DVEŘE VNITŘNÍ - STÁVAJÍCÍ</b> ROZMĚR STAV. OTVORU: 700x2150 mm ROZMĚR DVEŘÍ: 600x2100 mm POPIS: STÁVAJÍCÍ DVEŘE VNITŘNÍ POTAŽENÉ PLECHEM, JEDNOKŘÍDLOVÉ, OTOČNÉ, PLNÉ, HLADKÉ, BEZ PRAHU  ZÁRUBEŇ: osadit do ocelové zárubně - ozn. Z/01 POVRCHOVÁ ÚPRAVA: PLECH BARVA DVEŘÍ: TMAVĚ ŠEDÁ (stávající) BARVA ZÁRUBNĚ: TMAVĚ ŠEDÁ (dle stávající barvy) ZÁMEK: WC ZÁMEK - STÁVAJÍCÍ KOVÁNÍ: STÁVAJÍCÍ, KLIKA-KLIKA, ROZETA, příp. OPRAVIT		1PP	1NP	2NP	3NP	4NP			
			P	1	1	1	1	1			
		<b>DVEŘE VNITŘNÍ</b> ROZMĚR STAV. OTVORU: 900x2150 mm ROZMĚR DVEŘÍ: 800x2100 mm POPIS: DVEŘE VNITŘNÍ Z ODLEHČENÉ DTD, S POLODRÁŽKOU, HRANY BEZ ZAOBLENÍ, POTAŽENÉ PLECHEM, JEDNOKŘÍDLOVÉ, OTOČNÉ, PLNÉ, HLADKÉ, BEZ PRAHU  POŽÁRNÍ ODOLNOST: bez požadavku ZÁRUBEŇ: osadit do ocelové zárubně - ozn. Z/02 POVRCHOVÁ ÚPRAVA: PLECH BARVA DVEŘÍ: TMAVĚ ŠEDÁ (dle stávající barvy) BARVA ZÁRUBNĚ: TMAVĚ ŠEDÁ (dle stávající barvy) ZÁMEK: VLOŽKOVÝ KOVÁNÍ: STANDARDNÍ, KLIKA-KLIKA, ROZETA, NEREZ MAT, DO m.č. 0020 OSADIT KOVÁNÍ KOULE (z chodby)-KLIKA, OBJEKTOVÉ KOVÁNÍ TŘÍDA 3 (prostory s vysokou frekvencí pohybu)  PŘÍSLUŠENSTVÍ: SAMOZAVÍRAČ S RAMÍNKEM, BARVA STŘÍBRNÁ (s možností montáže na stranu opačnou než jsou panty) - 10 ks - dveře do m.č. 0019 BEZ SAMOZAVÍRAČE		1PP	1NP	2NP	3NP	4NP			
			P	-	-	-	-	-			
				1PP	1NP	2NP	3NP	4NP			
			L	3	2	2	2	2			11
SKUTEČNÉ ROZMĚRY JE NUTNÉ PŘED VÝROBU PRVKŮ OVĚŘIT NA STAVBĚ !											

# DVEŘE

Stavba:	Investor:	Zakázka číslo:	SO:	Stupeň:	Datum:	Vypracoval:	Zpracovatel projektu:	Číslo přílohy:				
Zpřístupnění studijního zázemí v budovách FF MU	Masarykova univerzita Žerotínovo nám. 617/9 601 77 Brno	2 0079 441-4	Objekt F	DVD	04/2023	Ing. Kopřivová	INTAR a.s., Bezručova 81/17a, 602 00 Brno	03				
OZNAČENÍ	SCHÉMA	POPIS	PODLAŽÍ						CELK. KS			
		<p><b>DVEŘE VNITŘNÍ</b></p> <p>ROZMĚR STAV. OTVORU: 900x2150 mm</p> <p>ROZMĚR DVEŘÍ: 800x2100 mm</p> <p>POPIS: DVEŘE VNITŘNÍ Z ODLEHČENÉ DTD, S POLODRÁŽKOU, HRANY BEZ ZAOBLNĚNÍ, POTAŽENÉ PLECHEM, JEDNOKŘÍDLOVÉ, OTOČNÉ, PLNÉ, HLADKÉ, BEZ PRAHU</p> <p>POŽÁRNÍ ODOLNOST: bez požadavku</p> <p>ZÁRUBEŇ: osadit do ocelové zárubně - ozn. Z/02</p> <p>POVRCHOVÁ ÚPRAVA: PLECH</p> <p>BARVA DVEŘÍ: TMAVĚ ŠEDÁ (dle stávající barvy)</p> <p>BARVA ZÁRUBNĚ: TMAVĚ ŠEDÁ (dle stávající barvy)</p> <p>ZÁMEK: WC ZÁMEK, odjistitelný zvenku</p> <p>KOVÁNÍ: STANDARDNÍ, KLIKA-KLIKA, ROZETA, NEREZ MAT, OBJEKTOVÉ KOVÁNÍ TŘÍDA 3 (prostory s vysokou frekvencí pohybu)</p> <p>NA VNITŘNÍ STRANĚ DVEŘÍ OSADIT VODOROVNÉ MADLO (NEREZ-MAT) dl.650 mm, r. 30mm, do výšky 850 mm od spodní hrany dveří</p>		1PP	1NP	2NP	3NP	4NP				
			P	-	-	-	-	-	-	-	0	
			L	-	1	1	1	1	-	-	4	

SKUTEČNÉ ROZMĚRY JE NUTNÉ PŘED VÝROBOU PRVKŮ OVĚŘIT NA STAVBĚ !

## ZÁMEČNICKÉ VÝROBKY

Stavba:	Investor:	Zakázka číslo:	SO:	Stupeň:	Datum:	Vypracoval:	Zpracovatel projektu:	Číslo přílohy:			
Zpřístupnění studijního zázemí v budovách FF MU	Masarykova univerzita Žerotínovo nám. 617/9 601 77 Brno	2 0079 441-4	Objekt F	DVD	04/2023	Ing. Kopřivová	INTAR a.s., Bezručova 81/17a, 602 00 Brno	04			
OZNAČENÍ	SCHÉMA	POPIS	PODLAŽÍ						CELK. KS		
		<p>OCELOVÁ ZÁRUBEŇ OBLOŽKOVÁ</p> <p>ROZMĚR: 600x2100 mm</p> <p>POPIS: OCELOVÁ ZÁRUBEŇ OBLOŽKOVÁ, URČENÁ PRO DODATEČNOU MONTÁŽ DO HOTOVÉHO OTVORU DO ZDĚNÉ NEBO MONOLITICKÉ KONSTRUKCE - typ dle stávající, S POLODRÁŽKOU, VYROBENA ZE ŽÁROVÉ POZINKOVANÉHO PLECHU TL. 1,5 mm, LEVÁ NEBO PRAVÁ, SE TŘEMI STAVITELNÝMI ZÁVĚSY A TĚSNĚNÍM Z PVC ŠEDÝM, BEZ PODLAHOVÉHO ZAPUŠTĚNÍ</p> <p>ŠÍŘKA PŘÍČKY: 100 mm</p> <p>POVRCHOVÁ ÚPRAVA: NÁTĚROVÝ SYSTÉM</p> <p>BARVA: TMAVĚ ŠEDÁ - dle stávající</p>		1PP	1NP	2NP	3NP	4NP			
			P	2	2	2	2	2	-		10
			L	1	1	1	1	1	-		5
		<p>OCELOVÁ ZÁRUBEŇ OBLOŽKOVÁ</p> <p>ROZMĚR: 800x2100 mm</p> <p>POPIS: OCELOVÁ ZÁRUBEŇ OBLOŽKOVÁ, URČENÁ PRO DODATEČNOU MONTÁŽ DO HOTOVÉHO OTVORU DO ZDĚNÉ NEBO MONOLITICKÉ KONSTRUKCE - typ dle stávající, S POLODRÁŽKOU, VYROBENA ZE ŽÁROVÉ POZINKOVANÉHO PLECHU TL. 1,5 mm, LEVÁ NEBO PRAVÁ, SE TŘEMI STAVITELNÝMI ZÁVĚSY A TĚSNĚNÍM Z PVC ŠEDÝM, BEZ PODLAHOVÉHO ZAPUŠTĚNÍ</p> <p>ŠÍŘKA PŘÍČKY: 200 mm</p> <p>POVRCHOVÁ ÚPRAVA: NÁTĚROVÝ SYSTÉM</p> <p>BARVA: TMAVĚ ŠEDÁ - dle stávající</p>									
			P	-	-	-	-	-			0
			L	3	3	3	3	3			15

SKUTEČNÉ ROZMĚRY JE NUTNÉ PŘED VÝROBU PRVKŮ OVĚŘIT NA STAVBĚ !



## ZÁMEČNICKÉ VÝROBKY

Stavba:	Investor:	Zakázka číslo:	SO:	Stupeň:	Datum:	Vypracoval:	Zpracovatel projektu:	Číslo přílohy:					
Zpřístupnění studijního zázemí v budovách FF MU	Masarykova univerzita Žerotínovo nám. 617/9 601 77 Brno	2 0079 441-4	Objekt F	DVD	04/2023	Ing. Kopřivová	INTAR a.s., Bezručova 81/17a, 602 00 Brno	06					
OZNAČENÍ	SCHÉMA	POPIS					PODLAŽÍ				HMOTNOST	CELK. KS	
<div><div>Z</div><div>04</div></div>	<div>OCELOVÁ KONSTRUKCE PRO KOTVENÍ MONTÁŽNÍCH PRVKŮ PRO ZÁVĚSNÉ WC BEZBARIÉROVÉ</div> <div>POPIS: OCELOVÁ KONSTRUKCE SVAŘOVANÁ Z OCELOVÝCH UZAVŘENÝCH PROFILŮ JÄKL HR 100x60x5 A PATNÍCH PLECHŮ PL 10x60 - 260 mm, KOTVENÍ DO ŽELEZOBETONOVÉHO STROPU NA CHEMICKOU KOTVU</div> <div>POVRCHOVÁ ÚPRAVA:    NÁTĚROVÝ SYSTÉM - 2x ZÁKLADNÍ NÁTĚR</div> <div>HMOTNOST OCELOVÉ KONSTRUKCE: SVISLÝ PRVEK JÄKL - HR 100x60x5 - 3450 mm (10,959 kg/m) - 1 ks PATNÍ PLECH - PÁSOVINA PL 10x60 - 260 mm (4,71 kg/m) - 2 ks</div> <div>HMOTNOST 1 ks: 48,32 kg (vč. 20% na spojovací a kotevní materiál)</div> <div>HMOTNOST CELKEM: <u>386,56 kg</u></div>						1PP	1NP	2NP	3NP	4NP	386,56 kg	8
								-	2	2	2		
PŮDORYS:													
POHLED:													
SKUTEČNÉ ROZMĚRY JE NUTNÉ PŘED VÝROBOU PRVKŮ OVĚŘIT NA STAVBĚ !													

# SANITÁRNÍ PŘÍČKY

[illegible]

OZNAČENÍ	OZNAČENÍ	SCHEMA	POPIS	PODLAŽÍ
SCHEMA, POPIS				KS

## SANITÁRNÍ PŘÍČKA S DVEŘMI A OBKLADEM

POPIs:

POPS: STÁVAJÚCI MONTOVANÁ SANITARNÍ PŘÍČKA S DVEŘMI Z LAMINOVANÉ DŘEVOTŘÍSKOVÉ DESKY tl. 40 mm. HORNÍ HRANA S NEREZOVOU LIŠTOU v. 100 mm. OSADIT 150 mm NAD PODLAHU, OBKLAD ZADNÍ STĚNY ŠACHTY Z LAMINOVANÉ DŘEVOTŘÍSKOVÉ DESKY tl. 20 mm. ODMÍTA TELNÝ, KOTVENÝ KE STÁVAJÍCÍ OCELOVÉ KONSTRUKCI

ROZMĚ

**ROZMĚRY:** čelní stěna příčky - 1600mm x 2000 mm  
středová stěna - 1100mm x 2000 mm  
obklad - 1600mm x 3000 mm

DVEŘE

**DYERĚ:**  
JEDNOKŘÍDLOVÉ, S POLODŘÁŽKOU, OTOČNÉ, PLNÉ, 1x LEVÉ, 1x PRAVÉ  
SE TŘEMI ZÁVĚSY

## ZÁMEK

WC ZÁMEK, odjízdný zvenku

KOVÁN

KLIIKA-KLIKA, ROZETA, NEREZ MAT

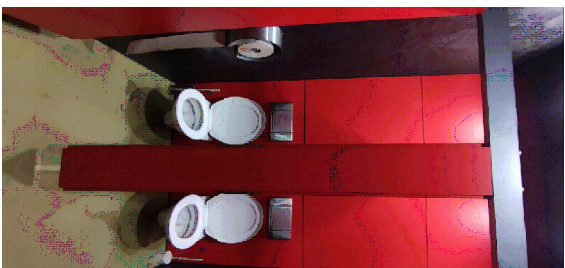
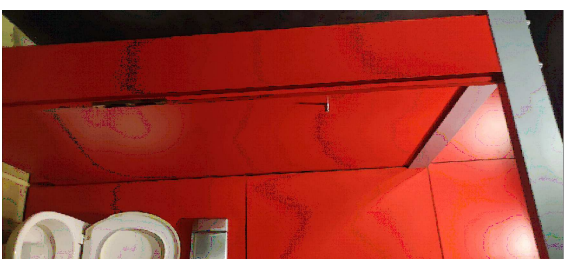
POVRC

**Á ÚPRAVA: LAMINO + KOVOVÁ HORNÍ LIŠT**

BARVA

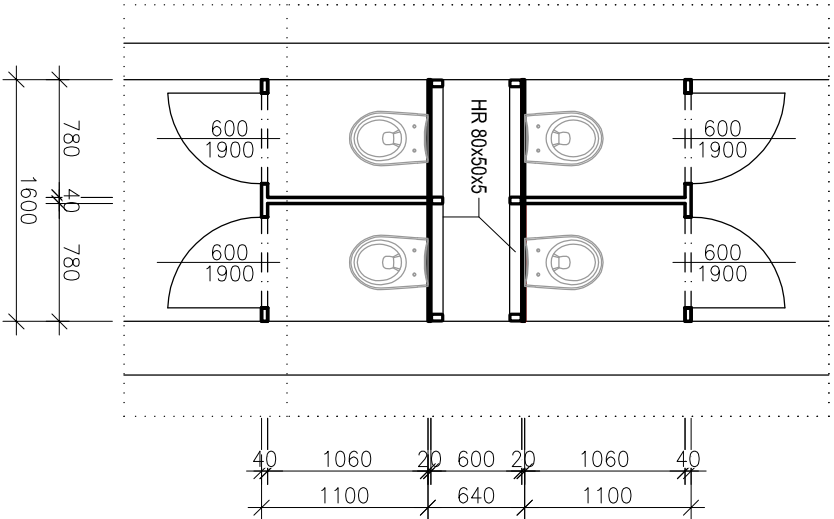
ČERVENÁ

POZNÁMKA: STAVAJÍCÍ PŘÍČKY A OBKLAD DEMONTOVAT, PO PROVEDENÍ STAVEBNÍCH ÚPRAV UPRAVIT DLE AKTUÁLNÍCH ROZMĚRŮ MÍSTNOSTI A ZPĚTNĚ OSADIT

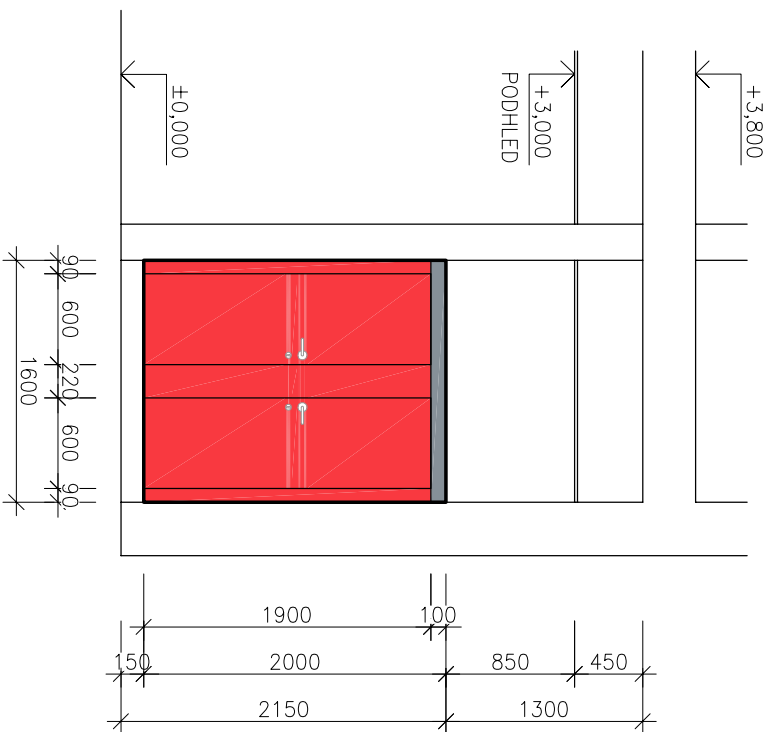


1	1PP
2	1NP
2	2NP
2	3NP
2	4NP
6	CELK

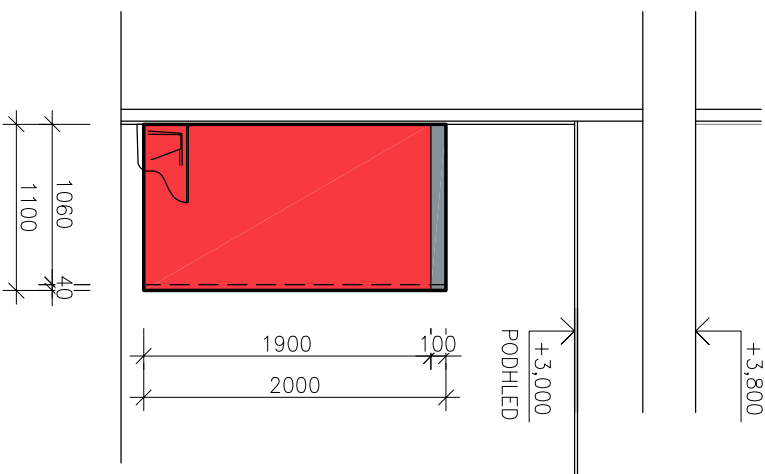
**PUDORYS:**



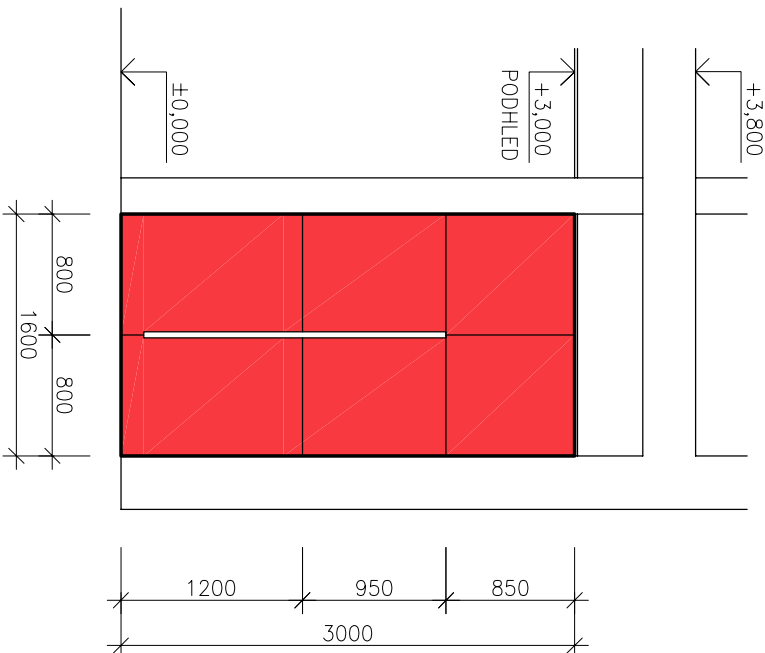
POHLED ČELNÍ:



### POHLED BOČNÍ:



OBKLAD ZADNÍ STĚNY:



**SKUTEČNÉ ROZMĚRY JE NUTNÉ PŘED VÝROBOU PRVKŮ OVĚŘIT NA STAVBĚ!**

# OBKLAD STĚNY

[illegible]




# SANITÁRNÍ DOPLŇKY - NOVÉ

Stavba:	Investor:	Zakázka číslo:	SO:	Stupeň:	Datum:	Vypracoval:	Zpracovatel projektu:	Číslo přílohy:			
Zpřístupnění studijního zázemí v budovách FF MU	Masarykova univerzita Žerotínovo nám. 617/9 601 77 Brno	2 0079 441-4	Objekt F	DVD	04/2023	Ing. Kopřivová	INTAR a.s., Bezručova 81/17a, 602 00 Brno	09			
OZNAČENÍ	SCHÉMA	POPIS	PODLAŽÍ						CELK. KS		
	<div></div> <div>Alternativa:</div> <div></div>	<b>ZÁSOBNÍK NA TOALETNÍ PAÍR</b>  ROZMĚR: 360x370x120 mm (v x š x d)  POPIS: ZÁSOBNÍK PRO ROLE TOALETNÍHO PAPIRU DO PRŮMĚRU 32 cm.  POVRCHOVÁ ÚPRAVA: NEREZ - MAT		1PP	1NP	2NP	3NP	4NP			26
		<b>ODPADKOVÝ KOŠ VELKÝ</b>  ROZMĚR: DLE STÁVAJÍCÍHO  POPIS: ODPADKOVÝ KOŠ ZÁVĚSNÝ NA STĚNU, OTEVŘENÝ, VYBAVENÝ SNÍMATELNÝM KRYTEM SE ZÚŽENÝM OTVOREM A VNITŘNÍM RÁMEM NA UCHYCENÍ SÁČKŮ		1	2	2	2	2	-		9
	<div></div> <div></div>	<b>ŠTĚTKA WC</b>  PARAMETRY ŠÍŘKA: 95 mm VÝŠKA: 380 mm HLOUBKA: 105 mm MATERIÁL: MOSAZ POVRCH. ÚPRAVA: CHROM KARTÁČ: BÍLÁ  MOŽNOST PŘÍPEVNĚNÍ NA STĚNU		2	6	6	6	6	-		26
SKUTEČNÉ ROZMĚRY JE NUTNÉ PŘED VÝROBOU PRVKŮ OVĚŘIT NA STAVBĚ !											

SKUTEČNÉ ROZMĚRY JE NUTNÉ PŘED VÝROBOU PRVKŮ OVĚŘIT NA STAVBĚ !

## SANITÁRNÍ DOPLŇKY - NOVÉ

Stavba:	Investor:	Zakázka číslo:	SO:	Stupeň:	Datum:	Vypracoval:	Zpracovatel projektu:	Číslo přílohy:				
Zpřístupnění studijního zázemí v budovách FF MU	Masarykova univerzita Žerotínovo nám. 617/9 601 77 Brno	2 0079 441-4	Objekt F	DVD	04/2023	Ing. Kopřivová	INTAR a.s., Bezručova 81/17a, 602 00 Brno	10				
OZNAČENÍ	SCHÉMA	POPIS	PODLAŽÍ						CELK. KS			
		<b>SKLOPNÉ ZRCADLO</b>  ROZMĚR: 400 x 600 mm  POPIS: SKLOPNÉ ZRCADLO PRO POUŽITÍ NA BEZBARIÉROVÉ WC, KLOBOVĚ PŘÍPEVNĚNO KE ZDI  POVRCHOVÁ ÚPRAVA: CHROM		1PP	1NP	2NP	3NP	4NP				
				-	1	1	1	1				4
		<b>ZRCADLO PEVNÉ</b>  ROZMĚR: cca 1630 x 1320 mm  POPIS: ZRCADLO OSAZENÉ DO OBKLADU STĚN NAD UMÝVADLOVÝ PULT, HORNÍ HRANA S VÝŠKOU ZÁRUBNÍ  POZNÁMKA: SPÁRY OŠETŘIT SILIKONEM										10

SKUTEČNÉ ROZMĚRY JE NUTNÉ PŘED VÝROBOU PRVKŮ OVĚŘIT NA STAVBĚ !

## SANITÁRNÍ DOPLŇKY - STÁVAJÍCÍ

Stavba:	Investor:	Zakázka číslo:	SO:	Stupeň:	Datum:	Vypracoval:	Zpracovatel projektu:	Číslo přílohy:		
Zpřístupnění studijního zázemí v budovách FF MU	Masarykova univerzita Žerotínovo nám. 617/9 601 77 Brno	2 0079 441-4	Objekt F	DVD	04/2023	Ing. Kopřivová	INTAR a.s., Bezručova 81/17a, 602 00 Brno	11		
OBRÁZEK	POPIS	PODLAŽÍ						CELK. KS		
	KOŠ NA ODPAD MALÝ STÁVAJÍCÍ - DEMONTÁŽ A ZPĚTNÁ MONTÁŽ DO KABINY WC ŽENY A BEZBARIÉROVÉ WC MONTÁŽ NA STĚNU	1PP	1NP	2NP	3NP	4NP				18
	ZÁSOBNÍK NA PAPIROVÉ RUČNÍKY STÁVAJÍCÍ - DEMONTÁŽ A ZPĚTNÁ MONTÁŽ PRO KAŽDOU MÍSTNOST		1	3	3	3	3	-		13
	ZÁSOBNÍK NA MÝDLO STÁVAJÍCÍ - DEMONTÁŽ A ZPĚTNÁ MONTÁŽ		3	5	5	5	5			23
	VĚŠÁK NA ODĚV STÁVAJÍCÍ - DEMONTÁŽ A ZPĚTNÁ MONTÁŽ PRO KAŽDOU KABINU WC ROZMĚR: cca 30mm		2	6	6	6	6			26
	VĚŠÁK NA ODĚV STÁVAJÍCÍ - DEMONTÁŽ A ZPĚTNÁ MONTÁŽ		2	-	-	-	-			2
SKUTEČNÉ ROZMĚRY JE NUTNÉ PŘED VÝROBOU PRVKŮ OVĚŘIT NA STAVBĚ !										