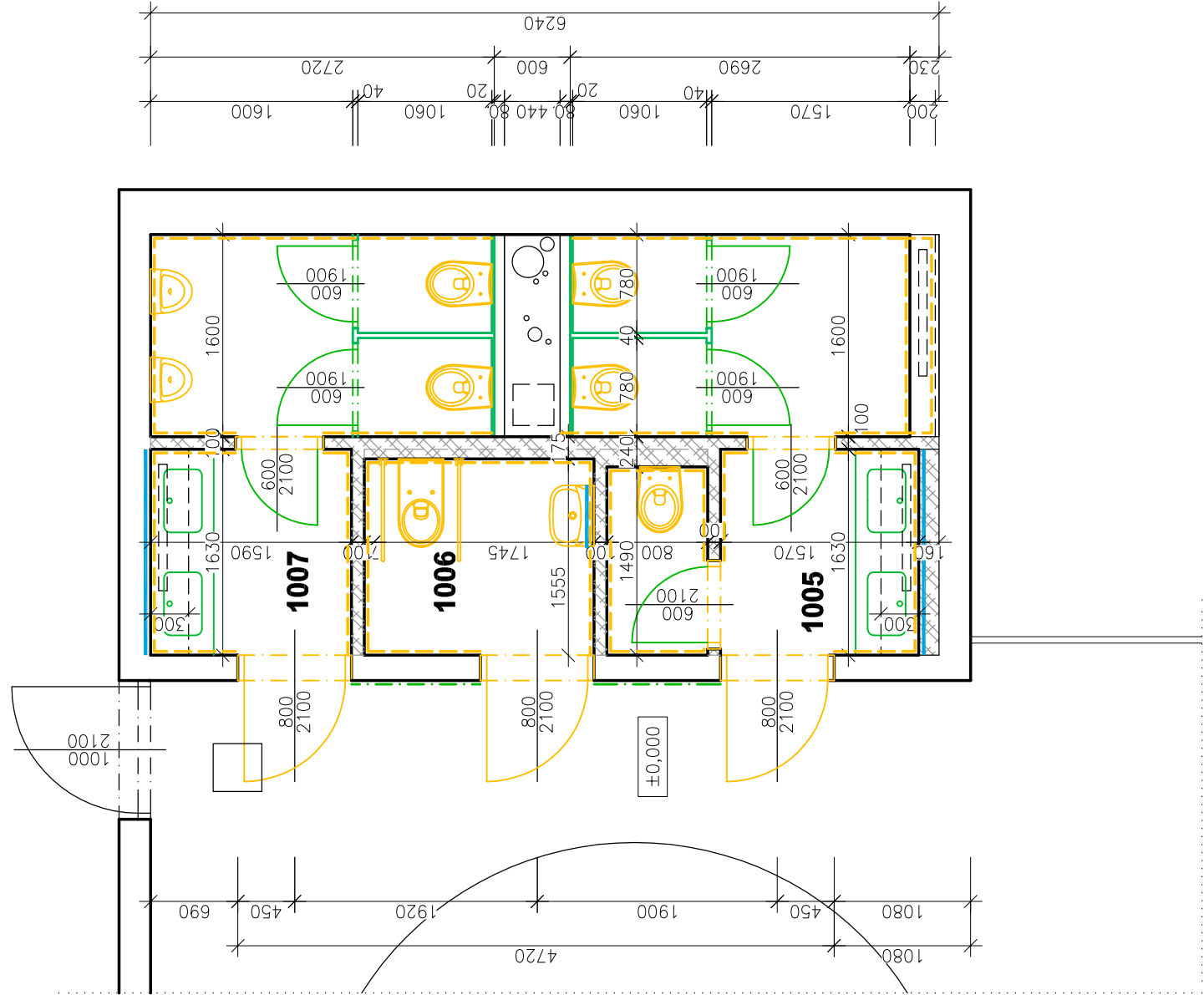


PŮDORYS 1.NP



POPIS STÁVAJÍCÍHO STAVU:

- PODLAHA Z EPOXIDOVÉ STĚRKY
- OMÍTKA STĚNA - BENÁTSKÝ ŠTUK, BARVA ANTRACITOVÉ ČERNÁ
- PODHLED - SNIŽENÝ PERFOROVANÝ PLECH, TÍMÁVÉ ŠEDÁ BARVA S VESTAVĚNÝMI KRUHOVÝMI SVÍTIDLY
- OTOPNÁ TĚLESA DESKOVÁ (BÍLÁ BARVA), KRYCÍ PERFOROVANÝ PLECH (TÍMÁVÉ ŠEDÁ BARVA)
- VYPÍNAČE SVĚTEL - BÍLÁ BARVA
- DVEŘE - PLECH, ZAPUŠTĚNÉ OCELOVÉ ZÁRUBNĚ, BARVA TÍMÁVÉ ŠEDÁ
- DVEŘE NA WC - SOUČÁST Vnitřní DĚLICÍ STĚNY A OBKLADU INSTALAČNÍ ŠACHTY, DESKY LAMINO, BARVA ČERVENÁ
- ZAŘÍZOVACÍ PŘEDMĚTY - ZAVĚŠENÉ KERAMICKÉ WC MÍSY, KERAMICKÉ PISOÁRY NA FOTOBUŇKU
- UMÝVADLA - NEREZOVÝ PULT
- Vnitřní VYBÁVENÍ - ZRCADLO, MÝDELNÍK, ZÁSOBNÍK NA PAPIROVÉ RUČNÍKY, ODPADKOVÝ KOŠ, HÁČKY NA ODĚV, WC ŠETKA, MADLA

POPIS BOURACÍCH PRACÍ:

- BOURACÍ PRÁCE, ODSTRAŇOVANÉ KONSTRUKCE OBSAHUJÍ:
- DEMONTÁŽ NEREZOVÝCH PULTŮ S UMÝVADLY (VYČISTĚNÍ, ÚPRAVA ČELNÍ HRANY A SKLONU HORNÍ PLOCHY, BEZPEČNÉ ULOŽENÍ A ZAJIŠTĚNÍ PROTI POŠKOZENÍ PRO ZPĚTNOU MONTÁŽ) - viz část D.1.4.a - ZTI
 - DEMONTÁŽ ČERVENÝCH LAMINÁTOVÝCH SANITÁRNÍCH STĚN A OBKLADOVÝCH DESEK INSTALAČNÍ ŠACHTY (BEZPEČNÉ ULOŽENÍ A ZAJIŠTĚNÍ PROTI POŠKOZENÍ, PO PROVEDENÍ STAVEBNÍCH ÚPRAV BUDOU SANITÁRNÍ STĚNY A OBKLADY OSAZENY ZPĚT)
 - DEMONTÁŽ PLECHOVÝCH PERFOROVANÝCH PODHLEDŮ (BEZPEČNÉ ULOŽENÍ A ZAJIŠTĚNÍ PROTI POŠKOZENÍ, PODHLEDOVÉ DESKY BUDOU PO PROVEDENÍ STAVEBNÍCH PRACÍ OSAZENY ZPĚT)
 - ODSTRANĚNÍ POVRCHU BENÁTSKÉHO ŠTUKU VČ. VYROVNÁVACÍ VRSTVY (tl. 10-30 mm), BROUŠENÍ A VYSRAVENÍ SPODNÍCH OMÍTEK A NEROVNOSTÍ
 - ODSTRANĚNÍ NÁSLAPNÉ VRSTVY EPOXIDOVÉ STĚRKY- PŘÍPRAVA PODKLADU PODLAHY PRO PROVEDENÍ NOVÉ VRSTVY
 - DEMONTÁŽ OBKLADU ZE STRANY CHODBY V NUTNÉM ROZSAHU (BEZPEČNÉ ULOŽENÍ A ZAJIŠTĚNÍ PROTI POŠKOZENÍ, DESKY BUDOU PO PROVEDENÍ STAVEBNÍCH PRACÍ OSAZENY ZPĚT), ROZMĚR cca 4700x3450 mm
 - VYSAZENÍ STÁVAJÍCÍCH DVEŘÍ, BOURÁNÍ OCELOVÝCH ZÁRUBNÍ (BEZPEČNÉ ULOŽENÍ A ZAJIŠTĚNÍ DVEŘÍ PROTI POŠKOZENÍ, PO PROVEDENÍ STAVEBNÍCH ÚPRAV BUDOU VNITŘNÍ DVEŘE OSAZENY ZPĚT)
 - ODSTRANĚNÍ VESTAVĚNÝCH KRUHOVÝCH SVĚTEL - viz část D.1.4.b - ELEKTROINSTALACE
 - ODSTRANĚNÍ NALEPENÝCH ZRCADEL
 - DEMONTÁŽ VODOVODNÍCH BATERÍ - viz část D.1.4.a - ZTI
 - DEMONTÁŽ DÁVKOVAČU MÝDLA, WC KÁRTAČU, VEŠÁKŮ, ZÁSOBNÍKŮ PAPIROVÝCH UTĚREK A ODPADKOVÝCH KOŠŮ, OPĚRNÝCH MADEL, SKLOPNÉHO ZRCADLA apod.
 - DEMONTÁŽ OTOPNÝCH TĚLES A KRYCÍCH PANELŮ (BEZPEČNÉ ULOŽENÍ A ZAJIŠTĚNÍ PROTI POŠKOZENÍ, PO PROVEDENÍ STAVEBNÍCH ÚPRAV BUDOU TĚLESA A KRYCÍ DESKY OSAZENY ZPĚT)
 - VEŠKERÉ STÁVAJÍCÍ ZAŘÍZOVACÍ PŘEDMĚTY (WC MÍSY, VÝLEVKA, VODOVODNÍ BATERIE, KERAMICKÁ UMÝVADLA) A OSTATNÍ PŘÍSLUŠENSTVÍ (VYPÍNAČE, ZÁSUVKY, SVÍTIDLA), SE KTERÝMI SE NEPOČÍTÁ PRO ZPĚTNÉ POUŽITÍ, BUDOU DEMONTOVÁNY A PŘEDÁNY SPRÁVCI OBJEKTU

POZNÁMKA:

- 1) STAVEBNÍMI ÚPRAVAMI NEBUDE ZASAHOVÁNO DO OBVODOVÉHO PLÁŠTĚ A DO NOSNÉ KONSTRUKCE OBJEKTU
- 2) ÚČEL OBJEKTU NEBUDE STAVEBNÍMI ÚPRAVAMI ZMĚNĚN
- 3) NEBUDE ZMĚNĚN CELKOVÝ ARCHITEKTONICKÝ VÝRAZ DOTČENÝCH PROSTOR, POUŽITÉ VÝROBKY BUDOU VE SHODNÉM MATERIÁLOVÉM A BAREVNÉM PROVEDENÍ (KROMĚ ZAMĚNY BENÁTSKÝCH ŠTUKŮ STĚN ZA KERAMICKÝ OBKLAD).
- 4) VŠECHNY KONSTRUKCE, KTERÉ BUDOU DÁLE VYUŽÍVÁNY (PODHLEDY, OTOPNÁ TĚLESA, KRYCÍ PLECHY OTOPNÝCH TĚLES, KUCHYNSKÁ LINKA, SKLENĚNÝ SPRCHOVÝ KOUT, SANITÁRNÍ PŘÍCKY A VYBÁVENÍ, DVEŘNÍ KŘIDLA), BUDOU BEZPEČNĚ DEMONTOVÁNY A ZAJIŠTĚNY PROTI POŠKOZENÍ, PO PROVEDENÍ STAVEBNÍCH ÚPRAV BUDOU TYTO KONSTRUKCE OSAZENY ZPĚT.
- 5) VEŠKERÉ STÁVAJÍCÍ DÁLE NEVYUŽÍVANÉ ZAŘÍZOVACÍ PŘEDMĚTY (WC MÍSY, VÝLEVKA, VODOVODNÍ BATERIE) A OSTATNÍ PŘÍSLUŠENSTVÍ (VYPÍNAČE, ZÁSUVKY, SVÍTIDLA) BUDOU DEMONTOVÁNY A PŘEDÁNY SPRÁVCI OBJEKTU
- 6) PROVEDENÍ A VYBÁVENÍ BEZBARIÉROVÉHO WC BUDE DLE VYHLÁŠKY č. 398/2009 Sb.
- 7) SKUTEČNÉ ROZMĚRY PRVKŮ BUDOU PŘED REALIZACÍ PŘEMĚŘENY NA STAVBĚ.

LEGENDA MÍSTNOSTÍ

ČÍSLO MÍSTNOSTI	ÚČEL	VÝMĚRA m ²	SV. VÝŠKA m	ÚPRAVA POVRCHŮ	
				STĚNY	STŘOP
1005	WC ŽENY	8,30	3,45	EPOXIDOVÁ STĚRKA	OMÍTKA+BENÁTSKÝ ŠTUK PERFOROVANÝ PLECH LAMINO OBKLAD
1006	WC BEZBARIÉROVÉ	3,10	3,45	EPOXIDOVÁ STĚRKA	OMÍTKA+BENÁTSKÝ ŠTUK PERFOROVANÝ PLECH
1007	WC MUŽI	6,90	3,45	EPOXIDOVÁ STĚRKA LAMINO OBKLAD	OMÍTKA+BENÁTSKÝ ŠTUK PERFOROVANÝ PLECH

LEGENDA MATERIÁLŮ

STÁVAJÍCÍ KONSTRUKCE

STÁVAJÍCÍ KONSTRUKCE ŽELEZOBETONOVÉ

STÁVAJÍCÍ KONSTRUKCE ZDĚNÉ A INSTALAČNÍ PRÍZDÍVKY

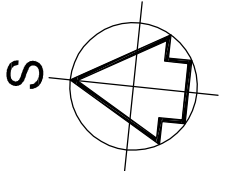
STÁVAJÍCÍ KONSTRUKCE VYBÁVENÍ INTERIÉRU A ZAŘÍZOVACÍ PŘEDMĚTY URČENÉ PRO ZPĚTNOU MONTÁŽ

BOURANÉ KONSTRUKCE

BOURANÁ PŘÍČKA Z PÓRBETONOVÝCH TVÁRNIC TL. 100mm

OSTATNÍ BOURANÉ KONSTRUKCE A ZAŘÍZOVACÍ PŘEDMĚTY

ZRCADLO STÁVAJÍCÍ - VYBOURAT



STÁVAJÍCÍ ZDIVO KÓTOVÁNO VČETNĚ OMÍTEK A ŠTUKŮ
VÝŠKOVÝ SYSTÉM BpV ±0,000 = 235,05 m n.m. (stávající podlaha 1.NP)

REVIZE:	POPIS ZMĚN:	DATUM:	VYPRACOVAL:

AKCE:	STUPEŇ PD:	Dokumentace pro výběr dodavatele - DVD		
	OBJEKT:	Budova F - KNIHOVNA		
	PROFESE:	D.1.1 - ARCHITEKTONICKO-STAVEBNÍ ŘEŠENÍ		
	INVESTOR A OBJEDNATEL:	ZÁKÁZKOVÉ ČÍSLO: 2 0079 441-4 AUTORIZACE:		
MÍSTO STAVBY:		Masarykova univerzita Žerotínovo nám. 617/9, 601 77 Brno	DATUM: 04/2023	
GENERÁLNÍ PROJEKTANT:		Arne Nováka 106, Brno pozemek parc. č. 5/1, k. ú. Veverří (611372)	FORMÁT: 3 x A4	
VEDOUcí PROJEKTU:		ING. JOSEF KATOLICKÝ, jkatolicky@intar.cz	KOPIE:	
HLAVNÍ INŽENÝR PROJEKTU:		ING. JOSEF KATOLICKÝ, jkatolicky@intar.cz	MĚŘÍTKO: 1:50	VÝKRES: PŮDORYS 1.NP - bourací práce
ZHOTOVITEL ČÁSTI:		ING. ARCH. B. LANCMAN, blancman@intar.cz		
ODPOVĚDNÝ PROJEKTANT:		ING. IVANA KOPŘÍVOVÁ, ikoprivova@intar.cz	ČÍSLO VÝKRESU: 102	
VYPRACOVAL:		ING. IVANA KOPŘÍVOVÁ, ikoprivova@intar.cz	REVIZE:	00