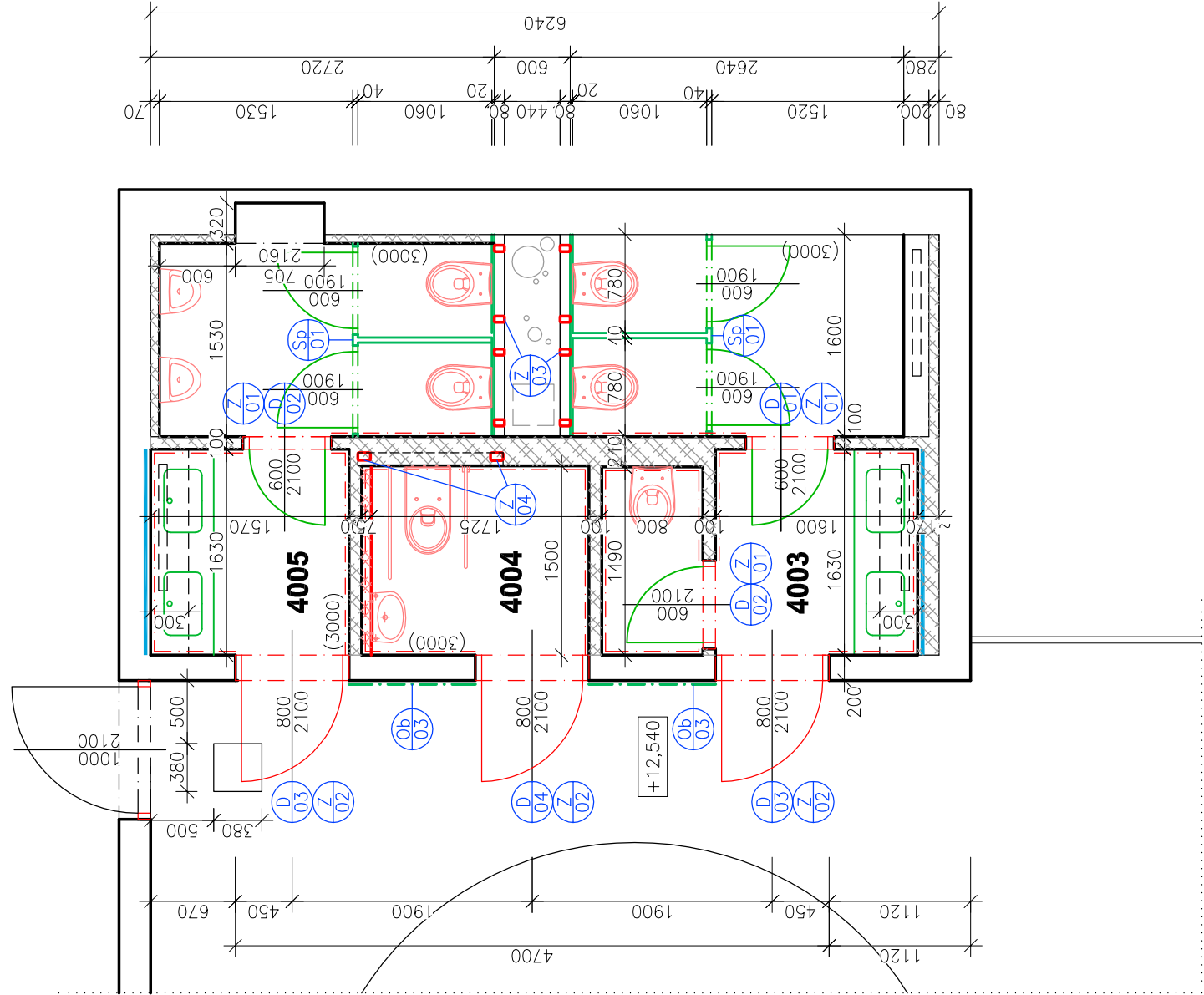


PŮDORYS 4.NP



POPIS STAVEBNÍCH ÚPRAV:

- STAVEBNÍ ÚPRAVY ZAHRNÚJÍ OBNOVU:
- NOVÉ POKRYTY PODLAH - EPOXIDOVÉ STĚRKA ŠEDÁ
  - NOVÉ KERAMICKÉ OBKLADY STĚN - BARVA ČERNÁ
  - VÝMĚNA VÝPLNÍ OTVORŮ VČETNĚ OCELOVÝCH ZÁRUBNÍ - BARVA ČERNÁ, VNITŘNÍ DVEŘNÍ KŘÍDLA ZUSTÁVAJÍ
  - STÁVAJÍCÍ
  - ZPĚTNÁ MONTÁŽ SANITÁRNÍCH PŘÍČEK A OBKLADU INSTALAČNÍCH JADER - BARVA ČERVENÁ
  - STÁVAJÍCÍ PODHLAVY A KRYTÝ RADIÁTOR Z DĚROVANÉHO PLECHU BUDOU DEMONTOVÁNY A ZPĚTNĚ OSAZENY PO PROVEDENÍ NOVÝCH ROZVODŮ A POKRYTOVÝCH ÚPRAV
  - NOVÉ ROZVODY ZTI VČ. ZÁŘIZOVACÍCH PŘEDMĚTŮ (KROMĚ NEREZOVÝCH UMÝVADLOVÝCH PULTŮ) - viz část D.1.4.a
  - NOVÉ ROZVODY ELEKTRO VČ. SVÍTEL - viz část D.1.4.b
  - STÁVAJÍCÍ NOSNÁ OCELOVÁ KONSTRUKCE INSTALAČNÍCH ŠACHET BUDE OČIŠTĚNA A OPATŘENA NOVÝM NÁTĚREM. OCELOVÁ KONSTRUKCE BUDE POSÍLENA UZAVŘENÝM TENKOSTĚNNÝM PROFILEM JÁKL HR 80x50x5mm.
  - PRO BEZPEČNÉ OSAZENÍ OPĚRNÝCH MADEL NA BEZBARIEROVÉM WC BUDE DOPLNĚNA NOVÁ OCELOVÁ KONSTRUKCE.
  - PRO MOŽNOST VEDENÍ INSTALACÍ ZTI A ELEKTRO BUDE NA BEZBARIEROVÉM WC PROVEDENA NOVÁ INSTALAČNÍ PŘÍZDÍVKA Z POROBETONOVÝCH PŘÍČKOVEK tl. 75 mm
  - VÝMĚNA VNITŘNÍHO VYBAVENÍ: ZÁSOBNÍK NA TOALETNÍ PAPIR, KOŠ NA ODPAD VELKÝ, STĚTKA NA WC
  - STÁVAJÍCÍ VNITŘNÍ VYBAVENÍ (DEMONTÁŽ, VYČIŠTĚNÍ, ZPĚTNÍ MONTÁŽ); ODPADKOVÝ KOŠ MALÝ, ZÁSOBNÍK NA PAPIROVÉ RUČNÍKY, ZÁSOBNÍK NA MÝDLA, VĚŠÁK NA ODĚV
  - STÁVAJÍCÍ NEREZOVÝ UMÝVADLOVÝ PULT: DEMONTOVAT, VYČIŠTIT, UPRAVIT HRANU A SKLON HORNÍ PLOCHY, ZPĚTNÁ MONTÁŽ - viz část D.1.4.a
  - ZRCADLO NOVÉ, ZAPUŠTĚNÉ DO OBKLADU, SPÁRY VE STYKU SE STĚNOU A UMÝVADLOVÝM PULTEM OŠETŘIT SILIKONEM
  - STÁVAJÍCÍ RADIÁTORY BUDOU DEMONTOVÁNY A ZPĚTNĚ OSAZENY PO PROVEDENÍ NOVÝCH POKRYTOVÝCH ÚPRAV

TECHNOLOGICKÝ POSTUP PŘI OPRAVĚ STĚN:

1. ODBRÁNĚNÍ STÁVAJÍCÍCH POKRYTOVÝCH ÚPRAV STĚN - BENÁTSKÝCH ŠTUKŮ,
2. BROUŠENÍ A VYSRAVENÍ SPODNÍCH OMÍTEK A NEROVNOSTÍ V PODKLADU,
3. PENETRACE PODKLADU PENETRAČNÍM PROSTŘEDKEM
4. NANESENÍ LEPIČÍ HMOTY
5. NOVÝ KERAMICKÝ OBKLAD v. 3,00 m

POZNÁMKA:

- 1) STAVEBNÍMI ÚPRAVAMI NEBUDE ZASAHOVÁNO DO OBVODOVÉHO PLÁŠTĚ A DO NOSNÉ KONSTRUKCE OBJEKTU
- 2) ÚČEL OBJEKTU NEBUDE STAVEBNÍMI ÚPRAVAMI ZMĚNĚN
- 3) NEBUDE ZMĚNĚN CELKOVÝ ARCHITEKTONICKÝ VÝRAZ DOTČENÝCH PROSTOR, POUŽITÉ VÝROBKY BUDOU VE SHODNÉM MATERIÁLOVEM A BAREVNĚM PROVEDENÍ (KROMĚ ZÁMĚNY BENÁTSKÝCH ŠTUK STĚN ZA KERAMICKÝ OBKLAD).
- 4) VSECHNY KONSTRUKCE, KTERÉ BUDOU DÁLE VYUŽÍVÁNY (PODHLAVY, OTOPNÁ TĚLESA, KRYCÍ PLECHY OTOPNÝCH TĚLES, SANITÁRNÍ PŘÍČKY A VYBAVENÍ, DVEŘNÍ KŘÍDLA), BUDOU BEZPEČNĚ DEMONTOVÁNY A ZAJIŠTĚNY PROTI POŠKOZENÍ. PO PROVEDENÍ STAVEBNÍCH ÚPRAV BUDOU TYTO KONSTRUKCE OSAZENY ZPĚT.
- 5) VEŠKERÉ STÁVAJÍCÍ DÁLE NEVYUŽÍVANÉ ZÁŘIZOVACÍ PŘEDMĚTY (WC MÍST, VÝLEVKA, VODOVODNÍ BATERIE) A OSTATNÍ PŘÍSLUŠENSTVÍ (VÝPINAČE, SVÍTLIDLA), BUDOU DEMONTOVÁNY A PŘEDÁNÝ SPRÁVCI OBJEKTU
- 6) PROVEDENÍ A VYBAVENÍ BEZBARIEROVÉHO WC BUDE DLE VÝHLÁŠKY č. 398/2009 Sb.
- 7) SKUTEČNÉ ROZMĚRY PRVKŮ BUDOU PŘED REALIZACÍ PŘEMĚŘENY NA STAVĚ.

LEGENDA MÍSTNOSTÍ

ČÍSLO MÍSTNOSTI	ÚČEL	VÝMĚRA m <sup>2</sup>	SV. VÝŠKA m	ÚPRAVA POVRCHŮ		
				PODLAHA	STĚNY	STROP
<b>4003</b>	WC ŽENY	8,30	3,45	EPOXIDOVÁ STĚRKA	KERAMICKÝ OBKLAD	PODHLÉD - v.3,00m PERFOROVANÝ PLECH
<b>4004</b>	WC BEZBARIEROVÉ	3,10	3,45	EPOXIDOVÁ STĚRKA	KERAMICKÝ OBKLAD	PODHLÉD - v.3,00m PERFOROVANÝ PLECH
<b>4005</b>	WC MUŽI	6,90	3,45	EPOXIDOVÁ STĚRKA	KERAMICKÝ OBKLAD	PODHLÉD - v.3,00m PERFOROVANÝ PLECH

LEGENDA MATERIÁLŮ

STÁVAJÍCÍ KONSTRUKCE

STÁVAJÍCÍ KONSTRUKCE ŽELEZOBETONOVÉ

STÁVAJÍCÍ KONSTRUKCE ZDĚNÉ A INSTALAČNÍ PŘÍZDÍVKY

STÁVAJÍCÍ KONSTRUKCE, VYBAVENÍ INTERIÉRU A ZÁŘIZOVACÍ PŘEDMĚTY URČENÉ PRO ZPĚTNOU MONTÁŽ

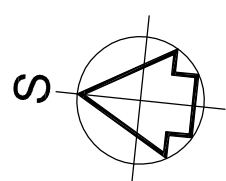
NOVÉ / NAVRHOVANÉ KONSTRUKCE

NOVÁ PŘÍZDÍVKA tl. 75 mm Z POROBETONOVÝCH TVÁRNIC 75x249x599 mm, P2-500, NA SYSTÉMOVOU TENKOVrstvou ZDÍČÍ MALTU

NOVÉ KONSTRUKCE


ZÁŘIZOVACÍ PŘEDMĚTY NOVÉ

ZRCADLO ZAPUŠTĚNÉ DO OBKLADU



VÝŠKOVÝ SYSTÉM BpV ±0,000 = 235,05 m n.m. (stávající podlaha 1.NP)

REVIZE:	POPIS ZMĚNY:	DATUM:	VYPRACOVAL:

AKCE:	STUPĚŇ PD: Dokumentace pro výběr dodavatele - DVD			
	OBJEKT: Budova F - KNIHOVNA			
	PROFESE: D.1.1 - ARCHITEKTONICKO-STAVEBNÍ ŘEŠENÍ			
INVESTOR A OBJEDNATEL:	Masarykova univerzita Žerotínovo nám. 617/9, 601 77 Brno	ZAKÁZKOVÉ ČÍSLO: 2 0079 441-4		AUTORIZACE:
MÍSTO STAVBY:	Arne Nováka 106, Brno pozemek parc. č. 5/1, k. ú. Veverčí (611372)	DATUM: 04/2023		
		FORMÁT: 3 x A4		
GENERÁLNÍ PROJEKTANT:	 INTAR a.s. Bezručova 81/17a, 602 00 Brno tel.: +420 543 422 211 www.intar.cz, info@intar.cz			
VEDOUcí PROJEKTU:	ING. JOSEF KATOLICKÝ, jkatolicky@intar.cz	MĚŘÍTKO: 1:50		PŮDORYS 4.NP - nový stav
HLAVNÍ INŽENÝR PROJEKTU:	ING. ARCH. B. LANCMAN, blancman@intar.cz	VÝKRES:		
ZHOTOVITEL ČÁSTI:		EVIDENČNÍ ČÍSLO: 20079441-4/D.1.1		
ODPOVĚDNÝ PROJEKTANT:	ING. IVANA KOPŘÍVOVÁ, ikoprivova@intar.cz	ČÍSLO VÝKRESU: 205		
VYPRACOVAL:	ING. IVANA KOPŘÍVOVÁ, ikoprivova@intar.cz	REVIZE:		00