

SKLADBY KONSTRUKCÍ

ST 2STŘEŠNÍ KONSTRUKCE

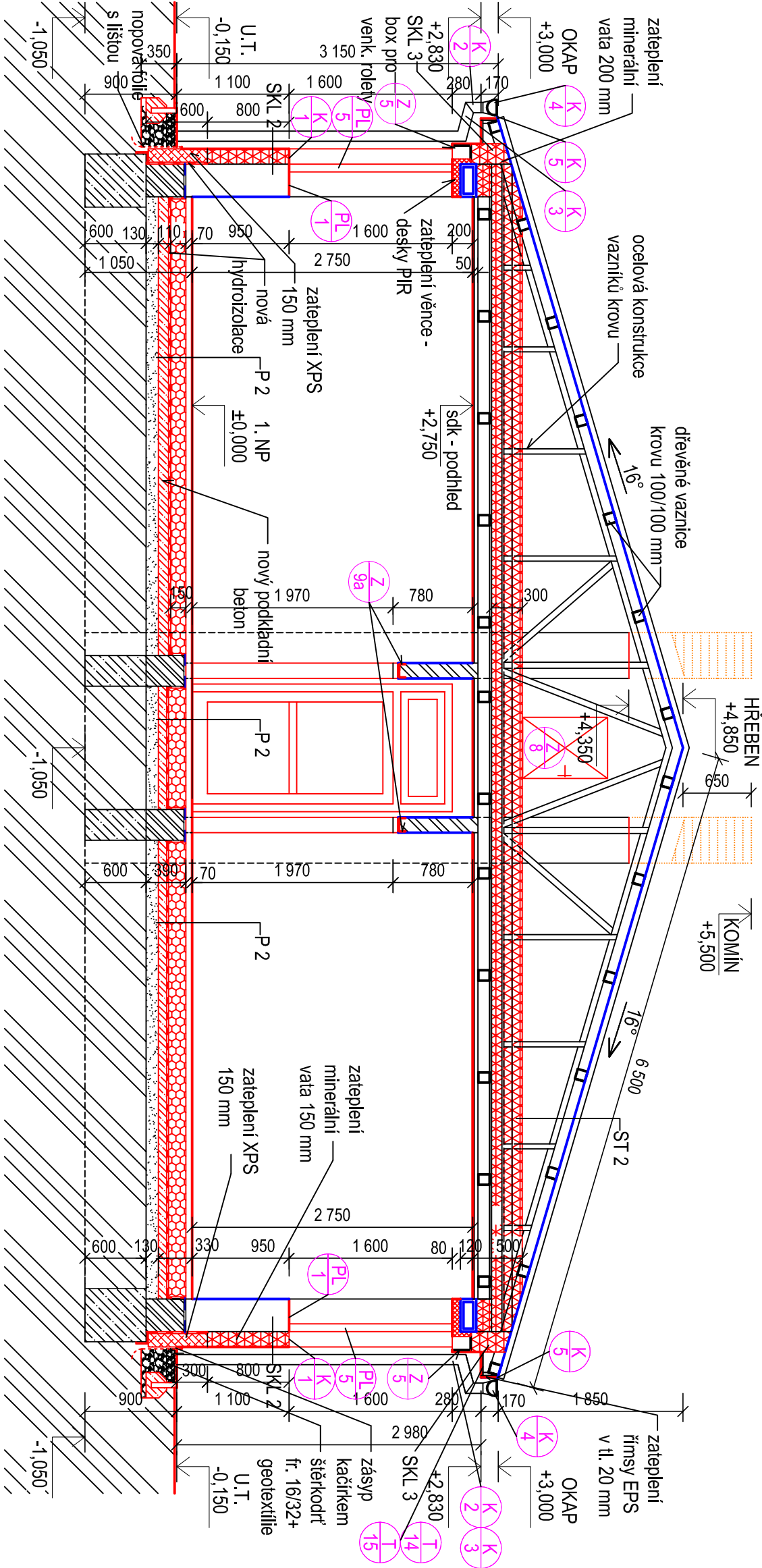
- krytina - vlnitý plech2 mm
- dřevěné vaznice 100/ 100 mm100 mm
- ocelový příhradový vazník
- tepelná izolace - skelná vata300 mm
- parotěsná fólie
- dřevěný záklop22 mm
- stropní trámký 100 /130 mm130 mm
- rošt z lať 35/50 mm35 mm
- sádkokatronový podhled15 mm

SKL 2, SKL 3OBVODOVÁ KONSTRUKCE

- nová vnitřní štuková omítka15 mm
- cihelné přeřa - panely300 mm
- ETICS s minerální vatou150 mm, 200 mm
- perlínka + lepidlo5 mm
- štuková silikátová omítka2 mm

P 2PODLAHA NA TERÉNU

- nášlapná vrstva (ker. dlažba / linoleum)10 mm
- litý cementový potěr (např. Cemlevel)60 mm
- separační fólie
- podlahový EPS - šedý ve dvou vrstvách150 mm
- hydroizolace - asfaltové pásy10 mm
- nový podkladní beton + síť Kari S 6-150/150100 mm
- stávající huňený šterkový podsyp130 mm
- původní rostlá zemina



LEGENDA MATERIÁLŮ

STÁVAJÍCÍ ZDIVO A KONSTRUKCE

STÁVAJÍCÍ KCE ZATEPLENÉ MINERÁLNÍ VATOU - ETICS

NADEZDÍVKA A PŘÍČKY Z CIHEL PÁLENÝCH PLNÝCH

ROSTLÁ ZEMLINA

KONSTRUKCE ZE ŽELEZOVÉHO BETONU

KONSTRUKCE Z PROSTÉHO BETONU - PŘEDPOKLAD

STÁVAJÍCÍ ŠTERKOVÝ PODSYP

STÁVAJÍCÍ KCE ZATEPLENÉ MINERÁLNÍ VATOU - ETICS

FASÁDNÍ MINERÁLNÍ VATA - KONTAKTNÍ ZATEPLENÍ ETICS

TEPELNÁ IZOLACE - EPS ŠEDÝ 150 mm

TEPELNÁ IZOLACE - XPS 150 mm

TEPELNÁ IZOLACE - PIR DESKY

VYBOURANÉ KONSTRUKCE

POZNÁMKA:

SKLADBA SKL 3 - UVAŽUJE ZATEPLENÍ 200 mm V NADPRAŽÍ OTVORŮ
S PODOMÍTKOVÝMI BOXY VENKOVNÍCH ROLET

VEDOUcí PROJEKTANT:	ZODPOVĚDNÝ PROJEKTANT:	ČÁST DOKUMENTACE :	Ing. arch. Zdeněk GOTTWALD		
Ing. arch. Zdeněk GOTTWALD	Ing. arch. Zdeněk GOTTWALD	SO 01	projektové činnosti v inv. výšlově VINIČNÍ 193, 615 00 BRNO IČO : 121 76 141		
INVESTOR :	Masarykova univerzita, Žerotínovo náměstí 617 / 9, 602 00 Brno	DATUM :	ŘÍJEN / 2023	ZAKÁZKA ČÍS.:	23 / 01
STAVBA :	Rekonstrukce stavby FF - základna Pohanského Pohansko č. p. 2332, parc.s.č. 3826-k.ú. Břeclav	STUPEŇ P.D. :	DPS	FORMÁT:	2 A 4
OBSAH :	ŘEZ B-B' - nový stav	1:50	PROJESE :	STAVEBNÍ	D 1.1. - 12