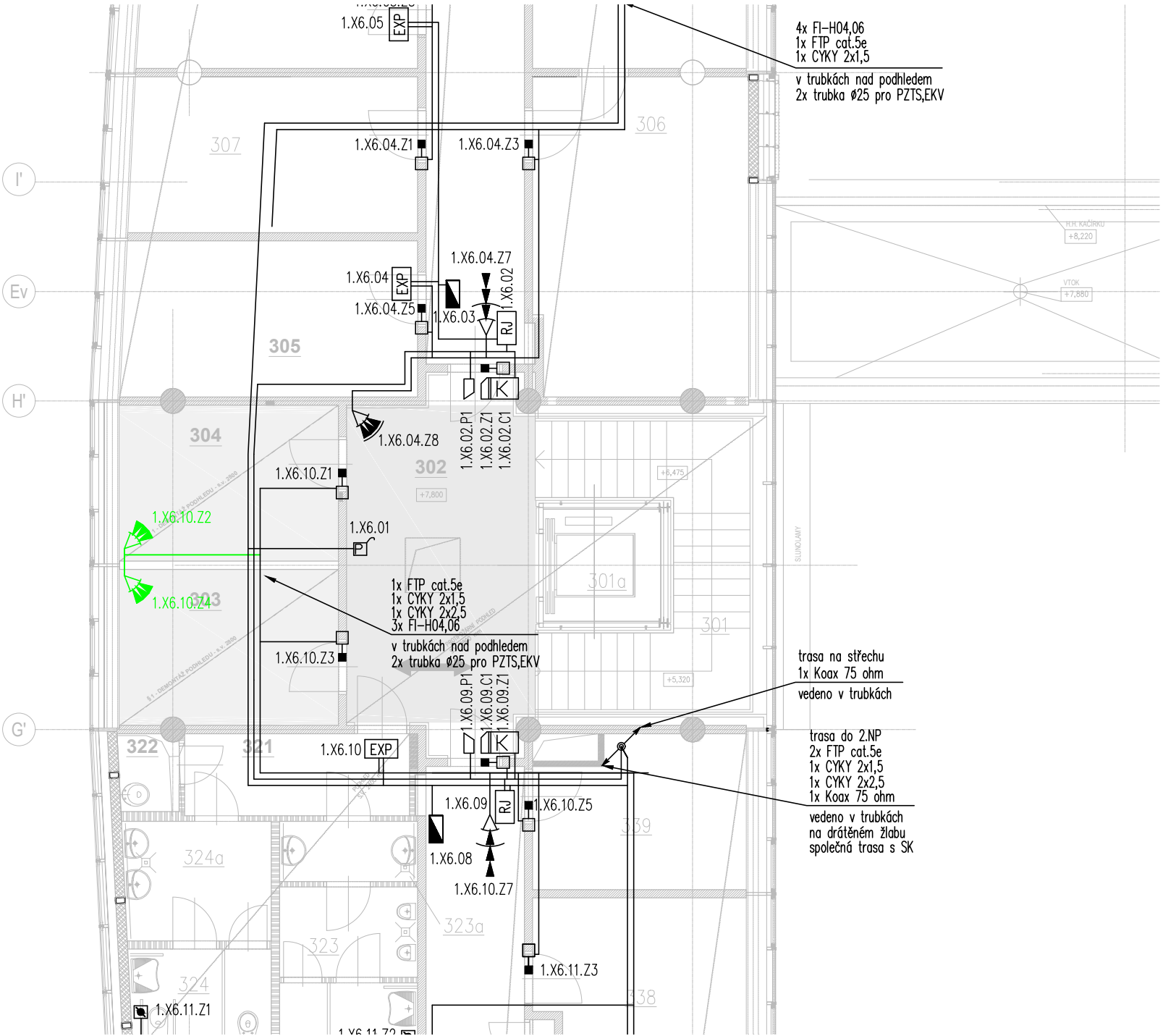


PŮDORYS - demontáže

M 1:100

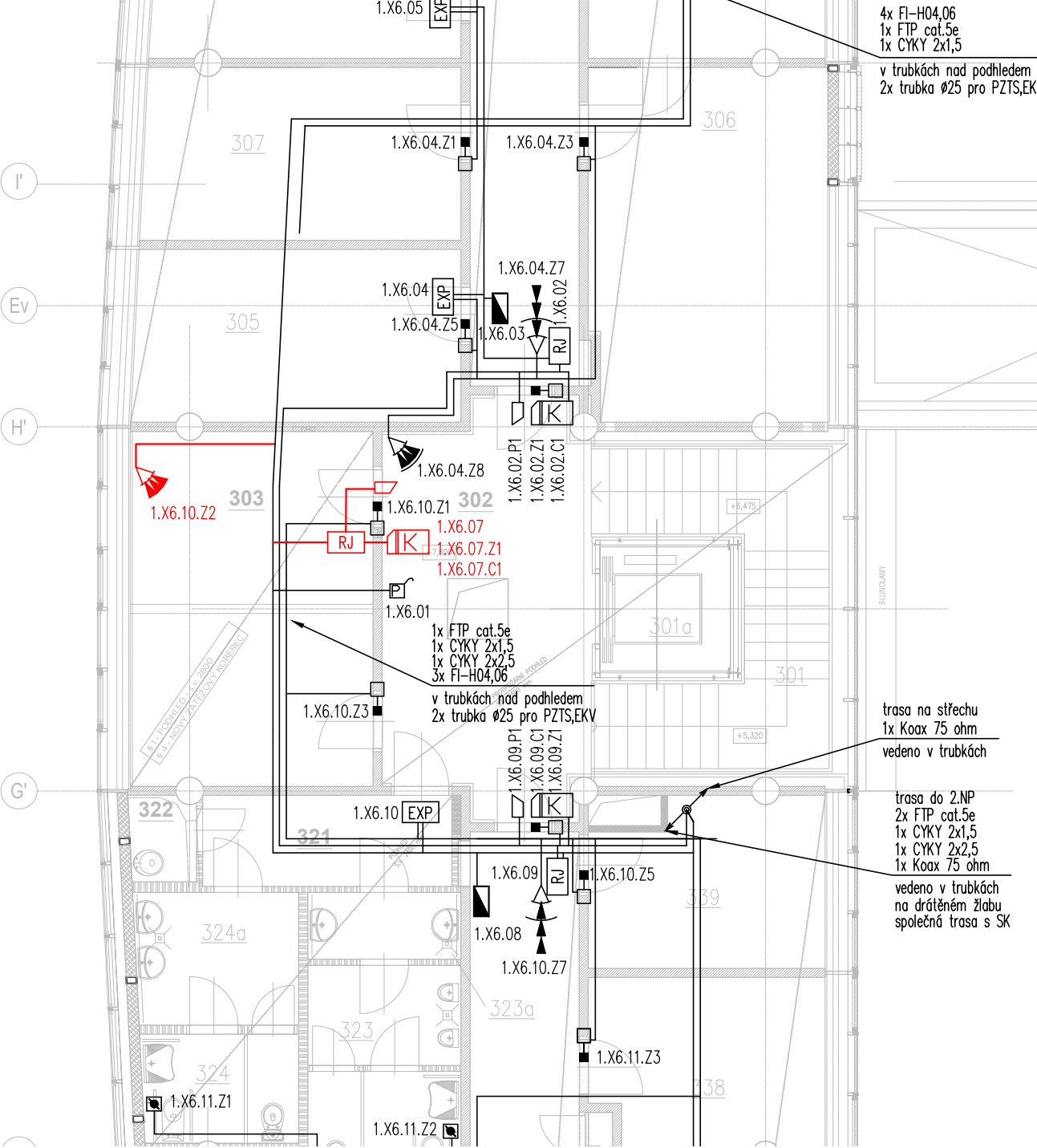


LEGENDA MÍSTNOSTÍ

Č.M.	ÚČEL MÍSTNOSTI	PLOCHA m2	PODLAHA		POVRCH. ÚPRAVA STĚN	POZNÁMKA	PODHLLED	
			KÓD	NÁZEV			KÓD	POPIS
302	HALA	21,72	L1	LINOLEUM	KOVOVÝ OBKLAD OMITKA VÁPENNÁ ŠTUKOVÁ	SOKL LINO V=100	P6	SDK S POŽARNÍ ODOLNOSTÍ, S.V. 2800
303	PRACOVNA ASISTENTA	11,35	L1	LINOLEUM	OMITKA VÁPENNÁ ŠTUKOVÁ	SOKL LINO V=100	P1	RASTROVÝ AKUSTICKÝ S.V. 2800
304	PRACOVNA ASISTENTA	13,35	L1	LINOLEUM	OMITKA VÁPENNÁ ŠTUKOVÁ	SOKL LINO V=100	P1	RASTROVÝ AKUSTICKÝ S.V. 2800
305	PRACOVNA 2 ASISTENTI	15,27	L1	LINOLEUM	OMITKA VÁPENNÁ ŠTUKOVÁ	SOKL LINO V=100	P1	RASTROVÝ AKUSTICKÝ S.V. 2800
321	CHODBA	6,16	L1	LINOLEUM	OMITKA VÁPENNÁ ŠTUKOVÁ	SOKL LINO V=100	P5	SDK RASTROVÝ S.V. 2400
322	ÚKLIDOVÁ KOMORA	1,53	K2	KERAMICKÁ DLAŽBA	KER. OBKL. V=2000 ŠTUKOVÁ OMITKA NAD OBKLAD	—	P5	SDK RASTROVÝ S.V. 2400

PŮDORYS - nový stav

M 1:100



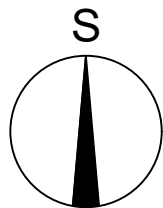
LEGENDA MÍSTNOSTÍ

Č.M.	ÚČEL MÍSTNOSTI	PLOCHA m2	PODLAHA		POVRCH. ÚPRAVA STĚN	POZNÁMKA	PODHLLED	
			KÓD	NÁZEV			KÓD	POPIS
302	HALA	21,72	L1	LINOLEUM	KOVOVÝ OBKLAD OMITKA VÁPENNÁ ŠTUKOVÁ	SOKL LINO V=100	P6	SDK S POŽARNÍ ODOLNOSTÍ, S.V. 2800
303	KANCELAŘ	23,30	L1	KOBEREC	OMITKA VÁPENNÁ ŠTUKOVÁ	SOKL KOBEREC V=100	P1	RASTROVÝ AKUSTICKÝ S.V. 2800
305	PRACOVNA 2 ASISTENTI	15,27	L1	LINOLEUM	OMITKA VÁPENNÁ ŠTUKOVÁ	SOKL LINO V=100	P1	RASTROVÝ AKUSTICKÝ S.V. 2800
321	CHODBA	6,16	L1	LINOLEUM	OMITKA VÁPENNÁ ŠTUKOVÁ	SOKL LINO V=100	P5	SDK RASTROVÝ S.V. 2400
322	ÚKLIDOVÁ KOMORA	1,53	K2	KERAMICKÁ DLAŽBA	KER. OBKL. V=2000 ŠTUKOVÁ OMITKA NAD OBKLAD	—	P5	SDK RASTROVÝ S.V. 2400

LEGENDA POUŽITÝCH PRVKŮ

	PIR VĚJŘ ANTIMASK
	PIR VĚJŘ
	PIR ANTIMASK ZAČLONA
	DETEKTOR TRÍŠTĚNÍ SKLA
	PIR STROPNÍ ČIDLO
	MAGNETICKÝ SNÍMAČ
	TAMPEROVÁ KRABICE
	TISŇOVÝ HLASIČ
	TISŇOVÝ HLASIČ LÍSTOVÝ
	ÚSTŘEDNA PZTS
	KONCENTRÁTOR
	TISŇOVÝ HLASIČ BEZDRÁTOVÝ-PŘÍJÍMAČ
	OVLADAČ PZTS
	POMOCNÝ ZDROJ
	KARTOVÝ SYSTÉM ČTEČKA
	MAGNETICKÝ SNÍMAČ
	ELEKTROMAGNETICKÝ ZÁMEK
	ŘÍDÍČÍ JEDNOTKA
	PIR VĚJŘ - DEMONTÁŽ
	PIR VĚJŘ - MONTÁŽ DO NOVEJ POZICE
	ČTEČKA KARET - NOVA

K číslům PZTS budou vedeny kabely FI-H04, FI-H06 dle typu čísla. Tyto kabely budou vedeny v ochranných trubkách příslušných průměrů (Ø16, Ø20, Ø25, Ø32) dle počtu kabelů. Trubky budou přichyceny na strop. V místech souběhu s kabely technologie SK mohou tyto kabely v ochranné trubce být uloženy do společného Mars žlabu SK. Pokud nebude možné využít kapacitu Mars žlabu, bude kabeláž vedena jinou trasou.  
K číslům EKV budou vedeny kabely FI-H04 dle typu čísla. Ke číslům povede kabel FTP cat.5e. K elektromagnetickým zámkám kabel CYKY 2x2,5. Tyto kabely budou vedeny v ochranných trubkách příslušných průměrů (Ø16, Ø20, Ø25, Ø32) dle počtu kabelů. Trubky budou přichyceny na strop.  
K zámku je nutné připojit zenerou diodu kvůli indukčním spojkám.  
Ke kamerám CCTV vedeny koaxiální kabely, kabely FTP, UTP cat.5e dle typu a vzdálenosti kamery od záznamového zařízení. Tyto kabely budou vedeny v ochranných trubkách příslušných průměrů (Ø16, Ø20, Ø25, Ø32) dle počtu kabelů. Trubky budou přichyceny na strop. V místech souběhu s kabely technologie SK mohou tyto kabely v ochranné trubce být uloženy do společného Mars žlabu SK. Pokud nebude možné využít kapacitu Mars žlabu, bude kabeláž vedena jinou trasou.



UKB G

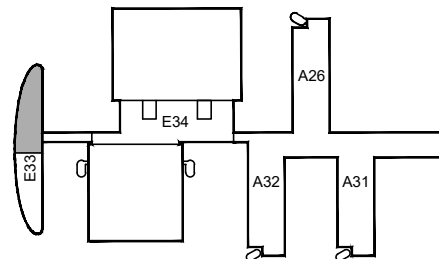
UNIVERZITNÍ KAMPUS BOHUNICE  
G - DROBNÉ OBJEKTY

Investor	MASARYKOVA UNIVERZITA
Generální projektant	AiD team a.s.
Hl. inženýr projektu	Ing. arch. Jiří BABÁNEK
Přímý zpracovatel	Ing. Ondřej TICHÝ



Revize	
00	2024 - 03 - 15
01	
02	
03	

Vypracoval	Ing. Ondřej TICHÝ
Ved. projektant	Ing. Ondřej TICHÝ



±0,000 = 281,700 BPV

Číslo zakázky	3549 - 25
Stavba	UKB - G - Drobné objekty
Stupeň	DVD
Název PS - SO	SO 126 - ÚPRAVA MÍSTNOSTI 203 A 303 V PAVILONU D33
Část	12 - SLABOPROUDÉ ROZVODY

Název výkresu	Půdorys 3.NP - PZTS, EKV, CCTV
Datum	2024 - 03 - 15
Formát	3 × A4
Měřítko	1:100

stavba	stupeň	číslo PS - SO	část	výkres	revize
UKB G	DVD	D 126	12	007	00