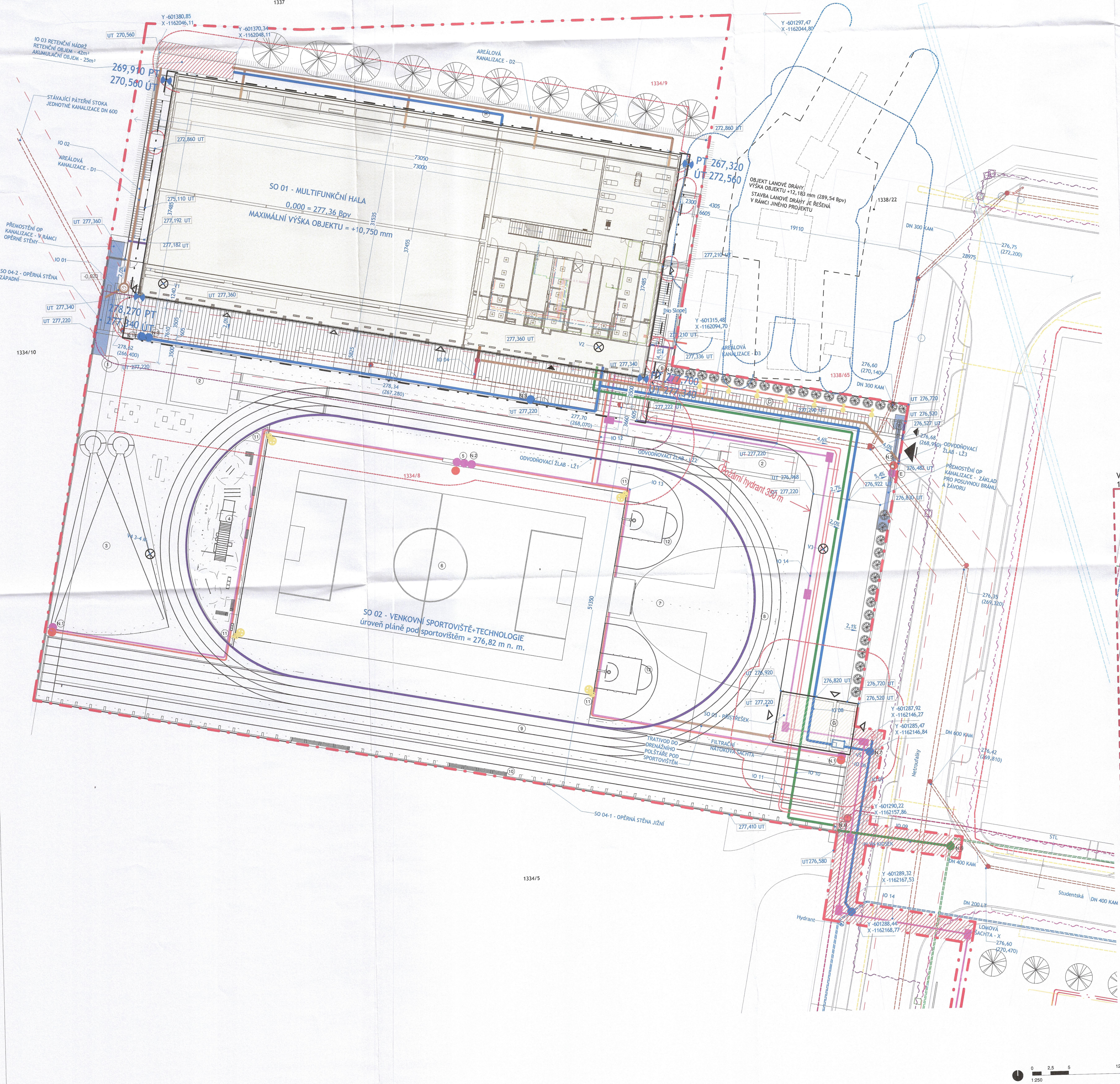


SITUACE KOORDINAČNÍ

1 : 250

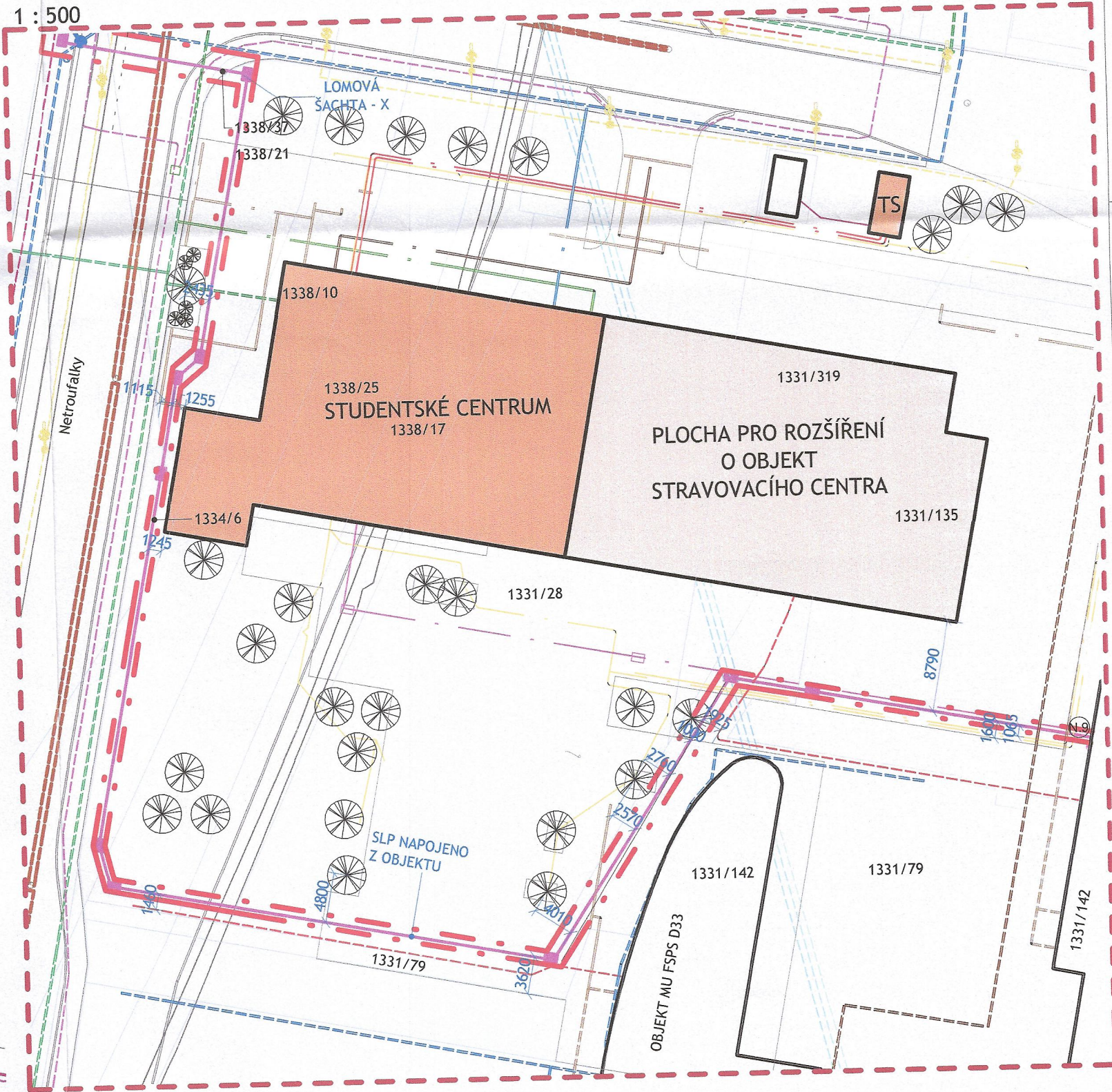
1337



- ČLENĚNÍ STAVBY NA OBJEKTY
- SO - STAVEBNÍ OBJEKTY
 - SO 001 PŘÍPRAVA ÚZEMÍ
 - SO 002 KACENÍ DŘEVIN - NÁHRADNÍ VÝSADBA
 - SO 01 MULTIFUNKČNÍ HALA
 - SO 02 VENKOVNÍ SPORTOVISŤ + TECHNOLOGIE
 - SO 03 PŘÍSTŘEŠEK + OPLCENÍ - DROBNÝ MOBILIÁŘ
 - SO 04-1 OPĚRNÁ STĚNA - JIŽNÍ
 - SO 04-2 OPĚRNÁ STĚNA - ZÁPADNÍ
 - SO 05 ZPEVNĚNÉ PLOCHY + SADOVÉ ÚPRAVY
 - SO 06 FOTOVOLTAICKÉ PANELE
- INŽENÝRSKÉ OBJEKTY
- IO 01 PŘÍPOJKA DEŠŤOVÉ KANALIZACE
 - IO 02 AREÁLOVÉ ROZVODY DEŠŤOVÉ KANALIZACE
 - IO 03 RETENČNÍ OBJEKT
 - IO 04 PŘÍPOJKA JEDNOTNÉ KANALIZACE
 - IO 06 PŘÍPOJKA VODOVODU
 - IO 05 AREÁLOVÉ ROZVODY SPÁSKOVÉ KANALIZACE
 - IO 07 PRODLUŽENÍ VODOVODNÍHO ŘÁDU
 - IO 08 AREÁLOVÉ ROZVODY VODOVODU
 - IO 09 PŘÍPOJKA PLYNU
 - IO 10 AREÁLOVÉ ROZVODY PLYNU
 - IO 11 PŘÍPOJKA VN
 - IO 12 AREÁLOVÉ ROZVODY NN
 - IO 13 AREÁLOVÉ OSVĚTLENÍ
 - IO 14 SÍŤ ELEKTRONICKÝCH KOMUNIKACÍ
- LEGENDA STAVBY
- KATASTRÁLNÍ HRANICE
 - HRANICE ŘEŠENÉHO ÚZEMÍ
 - OCHRANNÉ PÁSMA KANALIZACE
 - BEZPEČNOSTNÍ PÁSMA SPORTOVISŤ
 - HRANICE ZASTŘEŠENÍ
 - STANICE LANOVÉ DRÁHY
 - VYZNAČENÍ POŽÁRNĚ NEBEZPEČNÉHO PROSTORU OD ODPAŘENÍ HOŘLAVÝCH KONSTRUKCÍ
 - VYZNAČENÍ POŽÁRNĚ NEBEZPEČNÉHO PROSTORU SOUSEDNÍHO OBJEKTU
- LEGENDA VSTUPŮ A VJEZDŮ
- ▲ HLAVNÍ VSTUP DO OBJEKTU
 - ▲ VEDELEJŠÍ VSTUPY (ÚNIKY)
 - ▲ VJEZD DO AREÁLU
 - ▲ VSTUP DO AREÁLU
- PRVKY SPORTOVISŤE
- 1 PLOCHA S PRVKY PRO DĚTI
 - 2 DOSKOČISŤE - SKOK DALEKÝ
 - 3 SEKTOR PRO VRH KOULÍ
 - 4 WORKOUTOVÉ HRŠTĚ
 - 5 VÝSLEDKOVÁ TABULE
 - 6 MULTIFUNKČNÍ HRŠTĚ
 - 7 DOSKOČISŤE - SKOK VYSOKÝ
 - 8 BĚŽECKÝ OKVAL 200 m
 - 9 BĚŽECKÁ ROVINKA 100 m
 - 10 INTEGROVANÁ LAVICE V OPĚRNÉ STĚNĚ
 - 11 OSVĚTLENÍ SPORTOVISŤE
 - 12 STREETBALLOVÝ KOŠ
 - 13 PŘÍSTŘEŠEK
- PRVKY AREÁL
- 14 REZERVAČNÍ AUTOMAT
 - 15 PROSTOR S KOLOSTAVY
 - 16 POSUVNÁ BRÁNA
 - 17 VSTUPNÍ BRANKA
 - 18 DOČASNÁ STAVBA - PŘÍSTŘEŠEK NA SPORTOVNÍ VÝBAVENÍ A OODADY
 - 19 OSVĚTLENÍ LAVICE
- LEGENDA
- NOVÉ NAVRHOVANÉ KONSTRUKCE
 - OZNAČENÍ VÝREZU SITUACE
 - SO 01 - MULTIFUNKČNÍ HALA
 - SO 02 - DOČASNÁ STAVBA - PŘÍSTŘEŠEK
 - 276,69 STÁVAJÍCÍ TERÉN
 - 276,69 UT NOVÝ TERÉN
- NOVÉ SÍŤE
- DEŠŤOVÁ KANALIZACE
 - ODVODŇOVACÍ LINOVÝ ŽLAB
 - JEDNOTNÁ KANALIZACE
 - SPÁSKOVÁ KANALIZACE
 - VODOVOD
 - PŘÍPOJKA PLYNU
 - ROZVODY VN
 - ROZVODY NN - NÁPOJENÍ AO
 - SÍŤ ELEKTRONICKÝCH KOMUNIKACÍ
 - AREÁLOVÉ OSVĚTLENÍ
- NAPOJNÝ BOD
- NAPOJNÝ BOD VRT
 - NAPOJNÝ BOD SIL/SLP - SLOUPEK PRO NABÍJENÍ
 - NAPOJNÝ BOD SIL/SLP - ČASOMÍRA A 3 DATOVÉ VÝVODY
 - NAPOJNÝ BOD VODA - PÍTKO
 - NAPOJNÝ BOD SIL/SLP - REZERVAČNÍ PANEĽ
 - NAPOJNÝ BOD SIL/SLP - VJEZDOVÁ BRÁNA
 - NAPOJNÝ BOD - PŘÍPOJKA VN
 - NAPOJNÝ BOD - PŘÍPOJKA VODA
 - NAPOJNÝ BOD - PŘÍPOJKA PLYN
 - NAPOJNÝ BOD - PŘÍPOJKA SLP
 - NAPOJNÝ BOD - VODA PRO ÚDRŽBU POVRCHŮ

VÝREZ SITUACE - NÁPOJENÍ SLP

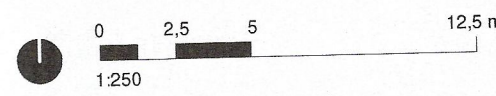
1 : 500



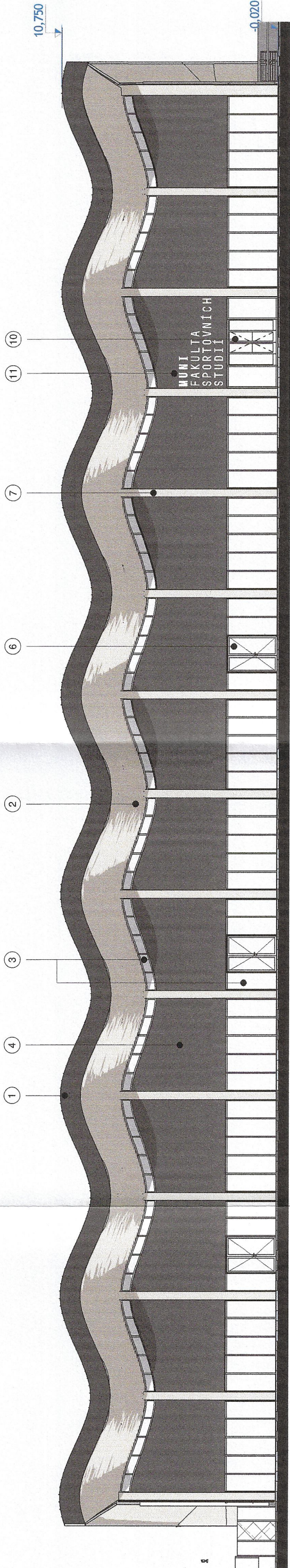
000,000 = 277,36 Bpv

GENERÁLNÍ PROJEKTANT:	SCHÉMA OBJEKTU:	C. PANE:	AUTORIZACE:
ATELIER VILEHRADSKÝ			
Víceúčelový sportovní areál UKB - GP	Ing. arch. Tomáš Velehradský	DATUM:	12/2021
Masarykova univerzita	Ing. arch. František Türk	FORMÁT:	650 x 841
ul. Netroufalky, Brno	Ing. arch. Anna Kuznetsova	STUPEŇ PRO:	Dokumentace pro stavební povolení
		DĚL:	C. Situční výkresy
		OBJEKT:	
		ČÁST:	
		PROFES:	

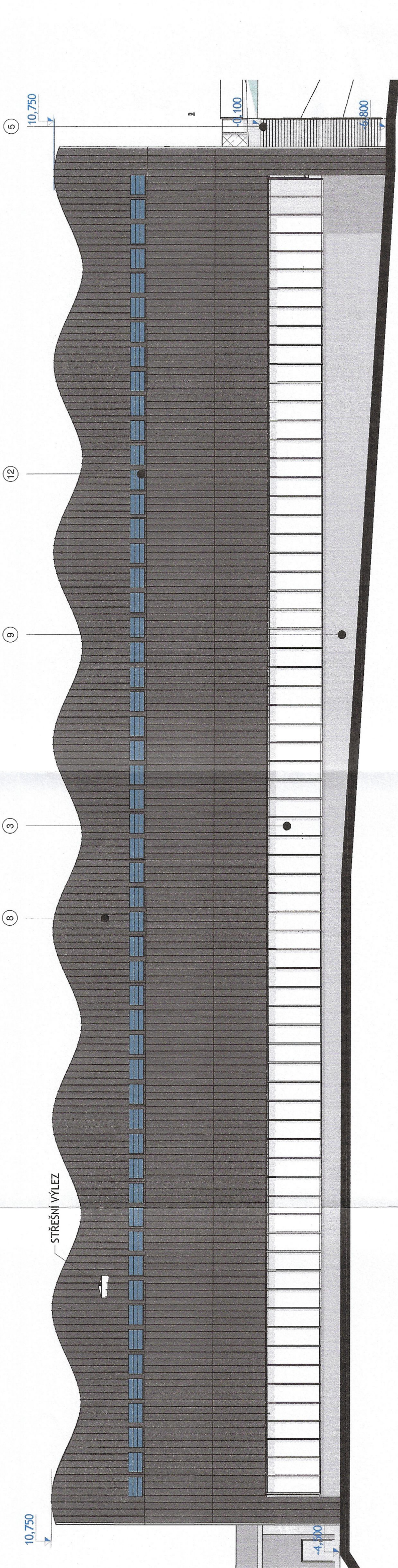
8.9.2022
MAGISTRÁT MĚSTA BRNA
Odbor památkové péče
Malinovského nám. 3, Brno
004-
OPP/MM/0188333/2022



FASÁDA JIŽNÍ
1 : 200



FASÁDA SEVERNÍ
1 : 200



- 1

OPLECHOVÁNÍ TMAVÉ ŠEDÁ
- 2

PODBÍTÍ - DŘEVO S BÍLOU LAZUROU
- 3

SLOUPKOPAŽDÍKOVÁ FASÁDA, SKLO, OCEL
- 4

KARBONIZOVANÉ DŘEVO TMAVÉ
- 5

TERÉNNÍ SCHODIŠTĚ
- 6

PROSKLENÉ DVĚŘE
- 7

DŘEVO SVĚTLÉ - OBLOŽENÍ OCELOVÉ KONSTRUKCE
- 8

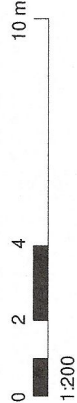
POVLAKOVÁ PVC KRYTINA TMAVÉ ŠEDÁ
- 9

OBKLAD VLÁKNOBETON
- 10

HLAVNÍ VSTUP
- 11

LOGO
- 12

FOTOVOLTAICKÉ PANELE

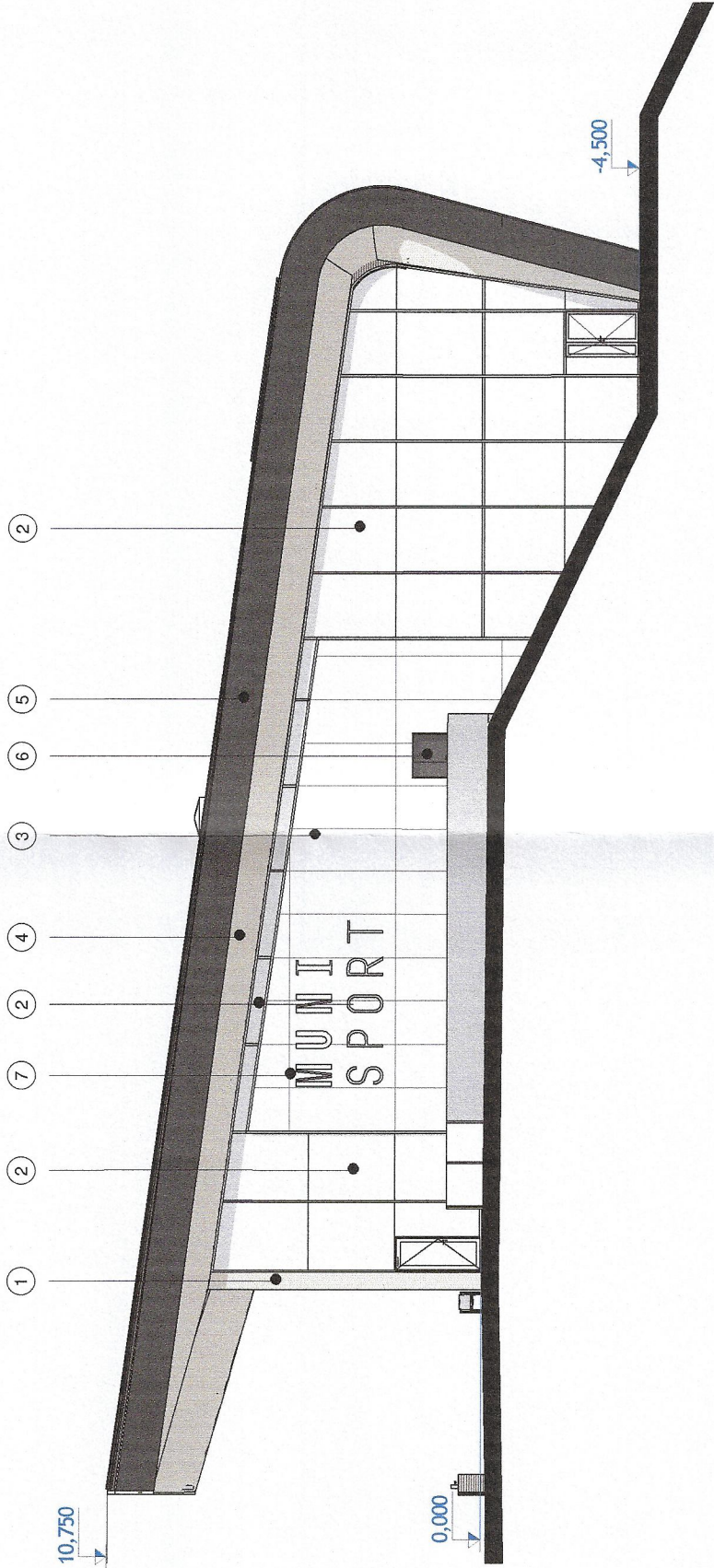


000,000 = 277,36 BpV

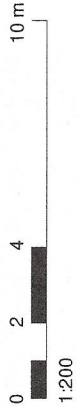
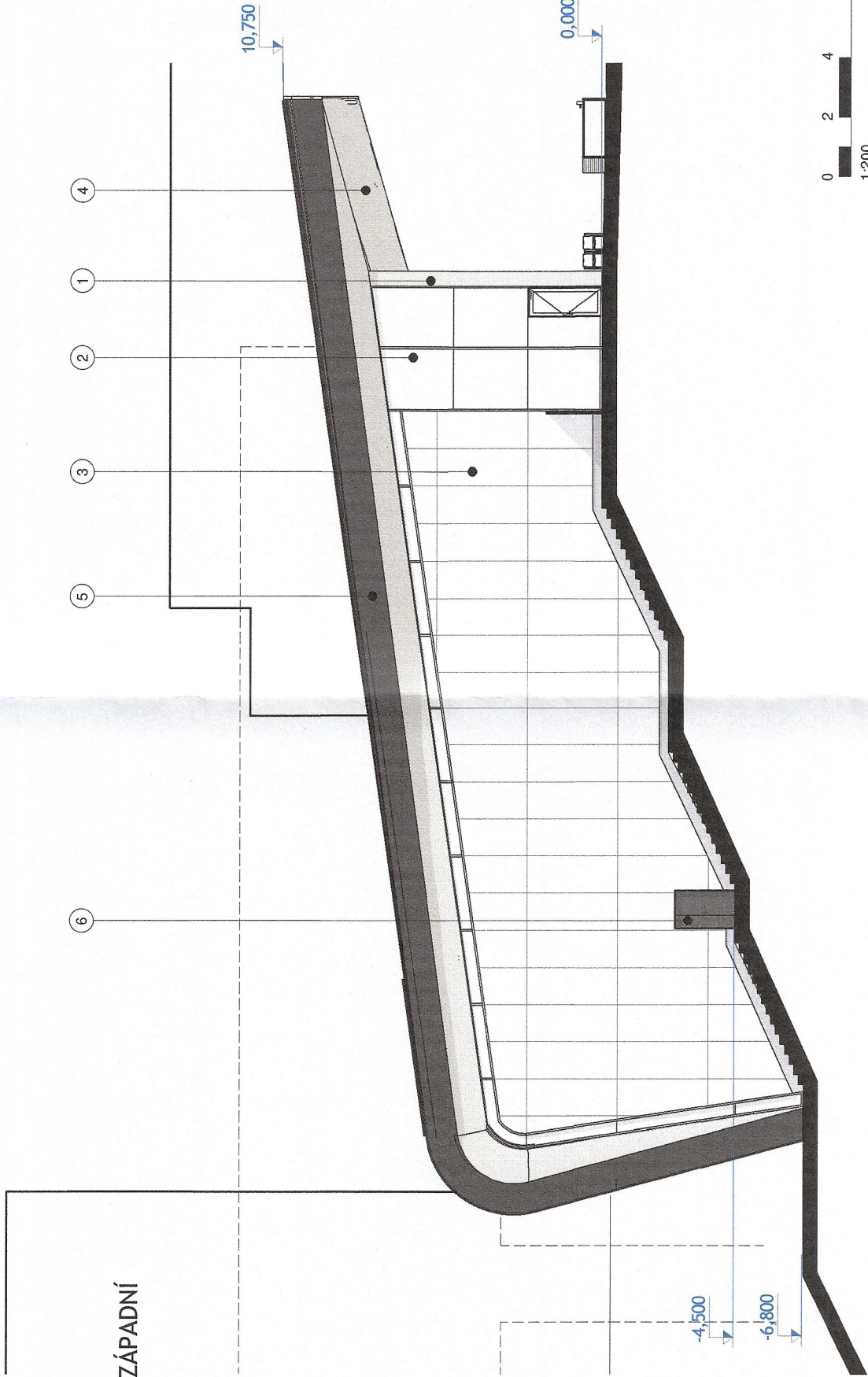
GENÉRALNÍ PROJEKTANT:		SCHÉMA OBJEKTU:		Č. PARÉ:		AUTORIZACE:	
ATELIER VELEHRADSKÝ							
Výstavě 1, 603 00, Brno / IČ: 292 63 140 / atelier@velehradsky.cz / +420 547 221 936							
NÁZEV AKCE:	Víceúčelový sportovní areál UKB - GP	ODPOVĚDNÝ PROJEKTANT:	Ing. arch. Tomáš Velehradský	DATUM:	12/2021	AMÉRITKO:	1 : 200
STAVBNÍK:	Masarykova univerzita	HLAVNÍ INŽENÝR PROJEKTU:		FORMÁT:	297 x 650	POČET AK:	4 x A4
MÍSTO STAVBY:	ul. Netroufalky, Brno	Ing. Kamil Matýšek		STUPEŇ PD:	Dokumentace pro stavební povolení	D.	Dokumentace objektu
SUBODDAVATEL:		VYPRACOVAL:	Ing. Jan Kubík Ing. Božena Rybníčková	DĚL:		OBJEKT:	1. SO 01 - Multifunkční hala
				ČÁST:			1. Architektonicko-stavební řešení
				PROFESE:			

8.4.2022
MAGISTRÁT MĚSTA BRNA
Odbor památkové péče
Malinovského nám. 3, Brno
-004-
OPP/442/0 188333/2022

FASÁDA VÝCHODNÍ
1 : 200



FASÁDA ZÁPADNÍ
1 : 200



- 1 DŘEVO SVĚTLÉ - OBLOŽENÍ OCELOVÉ KONSTRUKCE
- 2 SLOUPKOPAŽDÍKOVÁ FASÁDA, SKLO, OCEL
- 3 OBKLAD Z VLÁKNOCEMENTOVÝCH DESEK
- 4 PODBITÍ - DŘEVO S BÍLOU LAZUROU
- 5 OPLECHOVÁNÍ TMAVÉ ŠEDÁ
- 6 EVAKUAČNÍ DVEŘE, KŘÍDLO - PLECH ŠEDÝ
- 7 LOGO

----- NAVRHOVANÝ OBJEKT STANICE LANOVÉ DRÁHY

8.4.2022
MAGISTRÁT MĚSTA BRNA
Odbor památkové péče
Malinovského nám. 3, Brno
-004-

OPP/MMB/0188333/2022

000,000 = 277,36 Bpv

GENERÁLNÍ PROJEKTANT: ATELIÉR VELEHRADSKÝ Výstavě 1, 003 00, Brno / IČ: 292 63 140 / atelier@velehradsky.cz / +420 547 221 936	SCHÉMA OBJEKTU: 	Č. PARÉ: AUTORIZACE:
NÁZEV AKCE: Víceúčelový sportovní areál UKB - GP	ODPOVĚDNÝ PROJEKTANT: Ing. arch. Tomáš Velehradský	DATUM: 12/2021 MĚŘÍTKO: 1 : 200
STAVEBNÍK: Masarykova univerzita	HLAVNÍ INŽENÝR PROJEKTU: Ing. Kamil Matýšek	FORMÁT: 297 x 500 POČET A4: 3 x A4
MÍSTO STAVBY: ul. Netroufalky, Brno	VYPRACOVAL: Ing. Jan Kubík Ing. Božena Rybničková	STUPĚŇ PD: Dokumentace pro stavební povolení DÍL: D. Dokumentace objektu
SUBODOVATEL:		OBJEKT: 1. SO 01 - Multifunkční hala ČÁST: 1. Architektonicko-stavební řešení PROFESE: