

PASPORT - BMA01P01

Rektorát Masarykovy univerzity - Žerotínovo nám. 9
1. podzemní podlaží

Masarykova univerzita negarantuje aktuálnost nebo úplnost exportovaných dat ani jejich obsahovou či formální správnost a nenese odpovědnost za důsledky vzniklé v souvislosti s použitím exportovaných dat.
Uživatel tímto bere na vědomí, že exportované údaje jsou orientační povahy a neslouží jako potvrzení aktuálního stavu. Za účelem ověření aktuálního stavu vždy kontaktujte správce budovy (případně technologie) či jinou odpovědnou osobu.



- Výťah
- Schodiště
- Otevírání dveří
- Dveřní průchod
- Okno
- Svislá konstrukce
- Místnost
- Podlaží
- Budova
- Okenní výplň

Export provedl:
Stanislav Piňos, 111285
24.4.2024

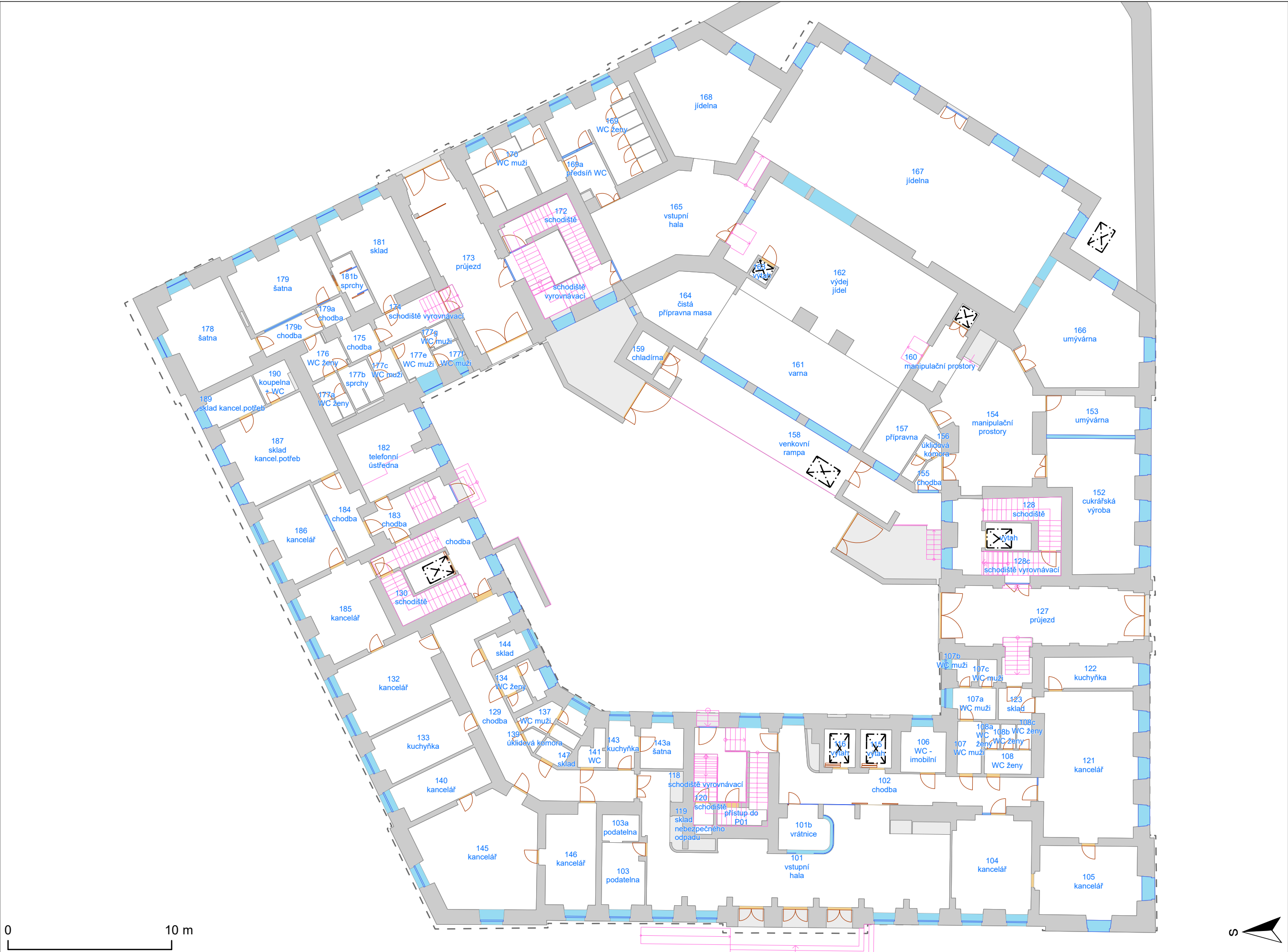
Vypracoval:
Oddělení facility managementu
SUKB MU, Brno, duben 2024

MUNI
SUKB

PASPORT - BMA01N01

Rektorát Masarykovy univerzity - Žerotínovo nám. 9
1. nadzemní podlaží

Masarykova univerzita negarantuje aktuálnost nebo úplnost exportovaných dat ani jejich obsahovou či formální správnost a nenese odpovědnost za důsledky vzniklé v souvislosti s použitím exportovaných dat. Uživatel tímto bere na vědomí, že exportované údaje jsou orientační povahy a neslouží jako potvrzení aktuálního stavu. Za účelem ověření aktuálního stavu vždy kontaktujte správce budovy (případně technologie) či jinou odpovědnou osobu.



- Výťah
- Schodiště
- Otevírání dveří
- Dveřní průchod
- Okno
- Svislá konstrukce
- Místnost
- Podlaží
- Budova
- Okenní výplň

Export provedl:
Stanislav Piňos, 111285
24.4.2024

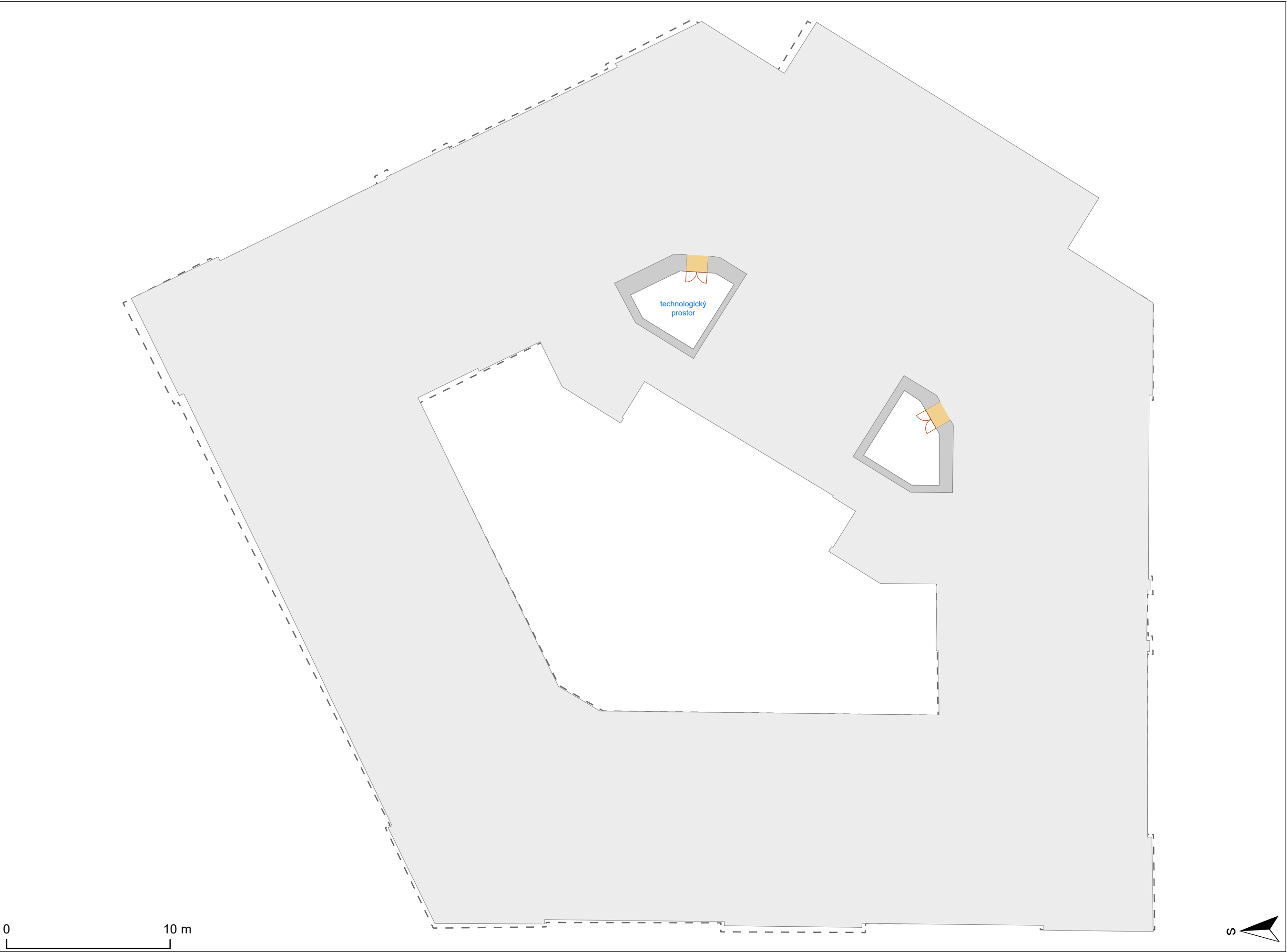
Vypracoval:
Oddělení facility managementu
SUKB MU, Brno, duben 2024

MUNI
SUKB

PASPORT - BMA01M01

Rektorát Masarykovy univerzity - Žerotínovo nám. 9
1. nadzemní mezonet

Masarykova univerzita negarantuje aktuálnost nebo úplnost exportovaných dat ani jejich obsahovou či formální správnost a nenese odpovědnost za důsledky vzniklé v souvislosti s použitím exportovaných dat.
Uživatel tímto bere na vědomí, že exportované údaje jsou orientační povahy a neslouží jako potvrzení aktuálního stavu. Za účelem ověření aktuálního stavu vždy kontaktujte správce budovy (případně technologie) či jinou odpovědnou osobu.



- Výťah
- Schodiště
- Otevírání dveří
- Dveřní průchod
- Okno
- Svislá konstrukce
- Místnost
- Podlaží
- Budova
- Okenní výplň

Export provedl:
Stanislav Piňos, 111285
24.4.2024

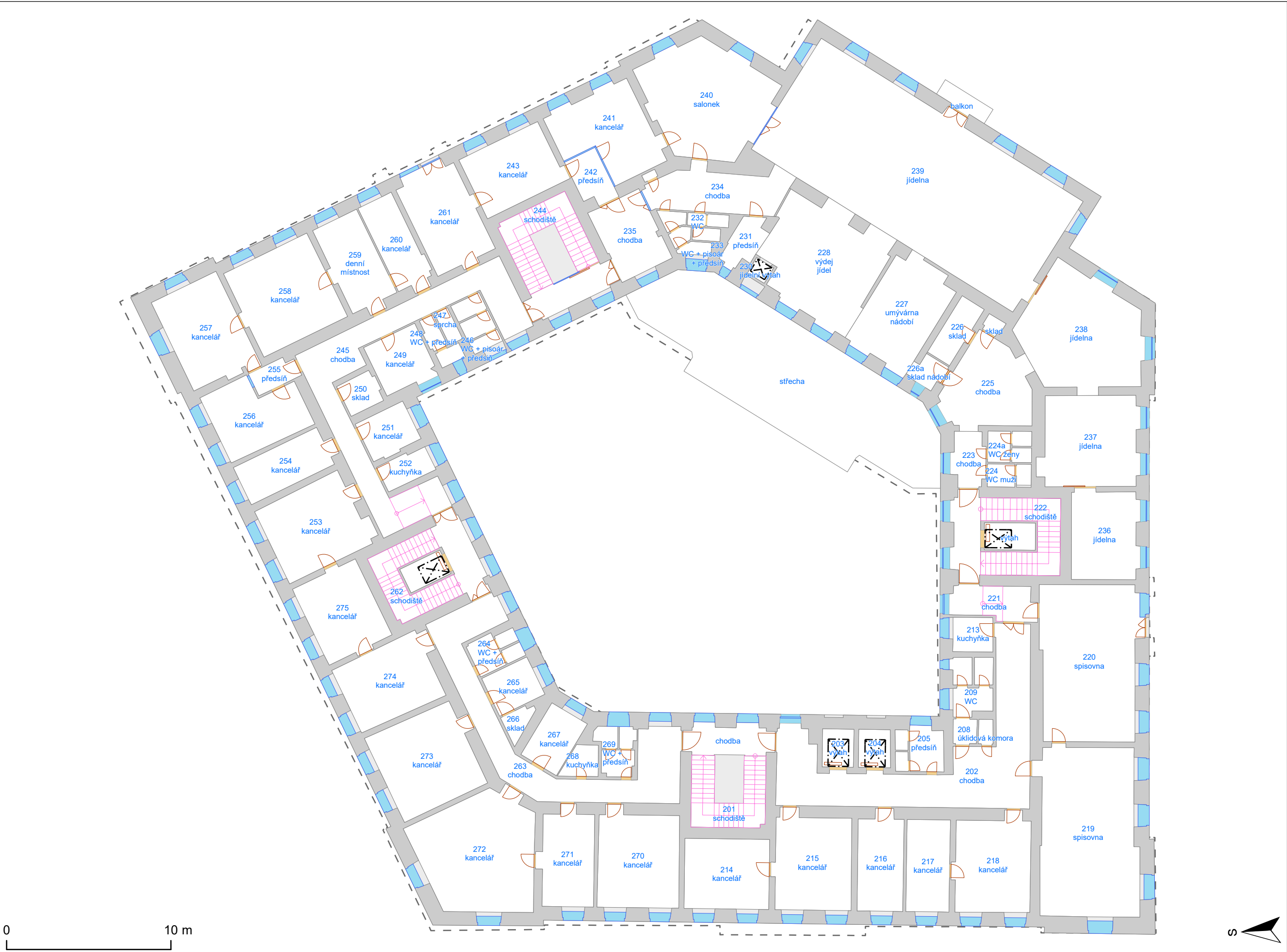
Vypracoval:
Oddělení facility managementu
SUKB MU, Brno, duben 2024



PASPORT - BMA01N02

Rektorát Masarykovy univerzity - Žerotínovo nám. 9
2. nadzemní podlaží

Masarykova univerzita negarantuje aktuálnost nebo úplnost exportovaných dat ani jejich obsahovou či formální správnost a nenese odpovědnost za důsledky vzniklé v souvislosti s použitím exportovaných dat. Uživatel tímto bere na vědomí, že exportované údaje jsou orientační povahy a neslouží jako potvrzení aktuálního stavu. Za účelem ověření aktuálního stavu vždy kontaktujte správce budovy (případně technologie) či jinou odpovědnou osobu.



- Výtah
- Schodiště
- Otevírání dveří
- Dveřní průchod
- Okno
- Svislá konstrukce
- Místnost
- Podlaží
- Budova
- Okenní výplň

Export provedl:
Stanislav Piňos, 111285
24.4.2024

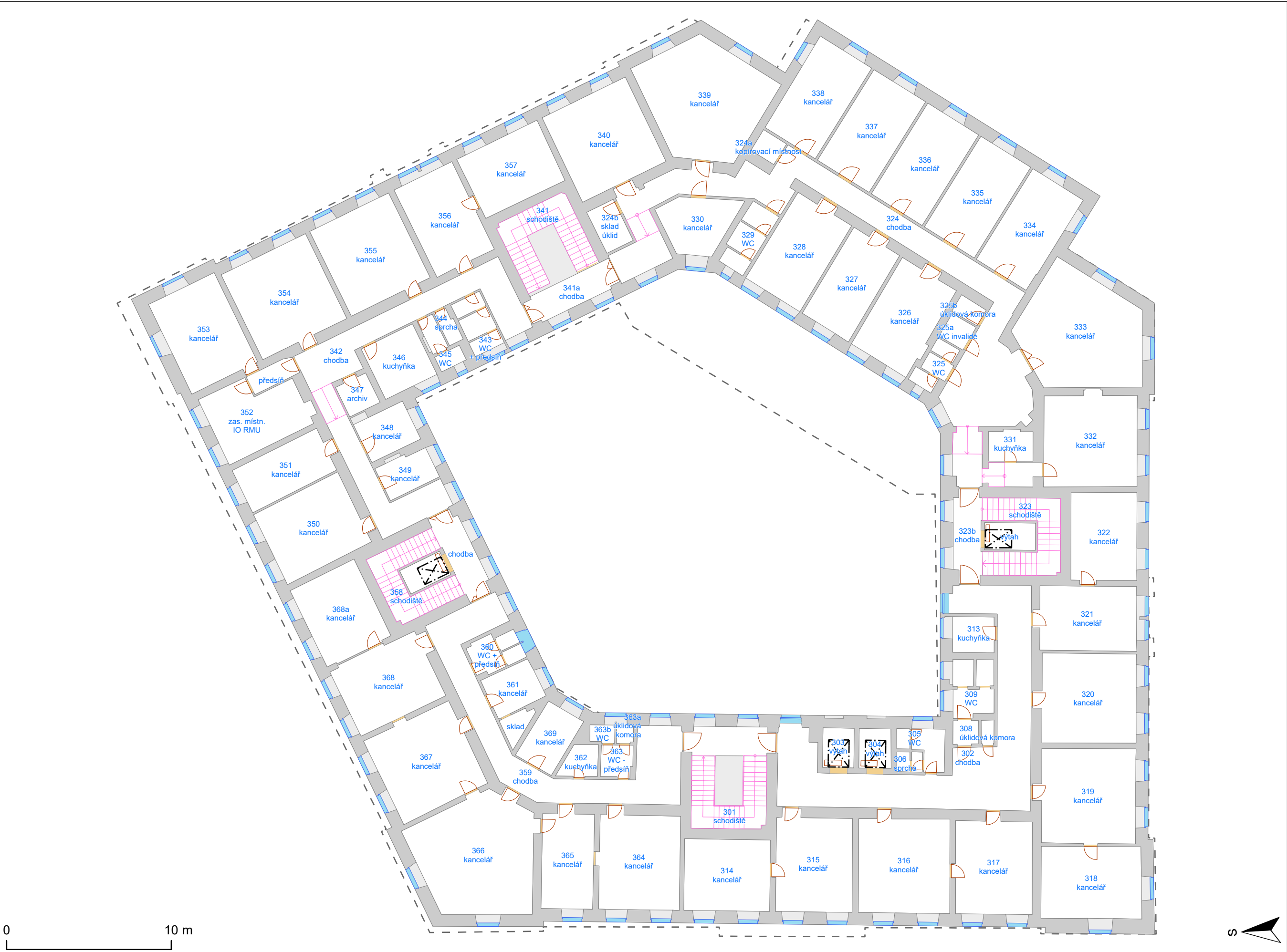
Vypracoval:
Oddělení facility managementu
SUKB MU, Brno, duben 2024



PASPORT - BMA01N03

Rektorát Masarykovy univerzity - Žerotínovo nám. 9
3. nadzemní podlaží

Masarykova univerzita negarantuje aktuálnost nebo úplnost exportovaných dat ani jejich obsahovou či formální správnost a nenese odpovědnost za důsledky vzniklé v souvislosti s použitím exportovaných dat.
Uživatel tímto bere na vědomí, že exportované údaje jsou orientační povahy a neslouží jako potvrzení aktuálního stavu. Za účelem ověření aktuálního stavu vždy kontaktujte správce budovy (případně technologie) či jinou odpovědnou osobu.



- Výťah
- Schodiště
- Otevírání dveří
- Dveřní průchod
- Okno
- Svislá konstrukce
- Místnost
- Podlaží
- Budova
- Okenní výplň

Export provedl:
Stanislav Piňos, 111285
24.4.2024

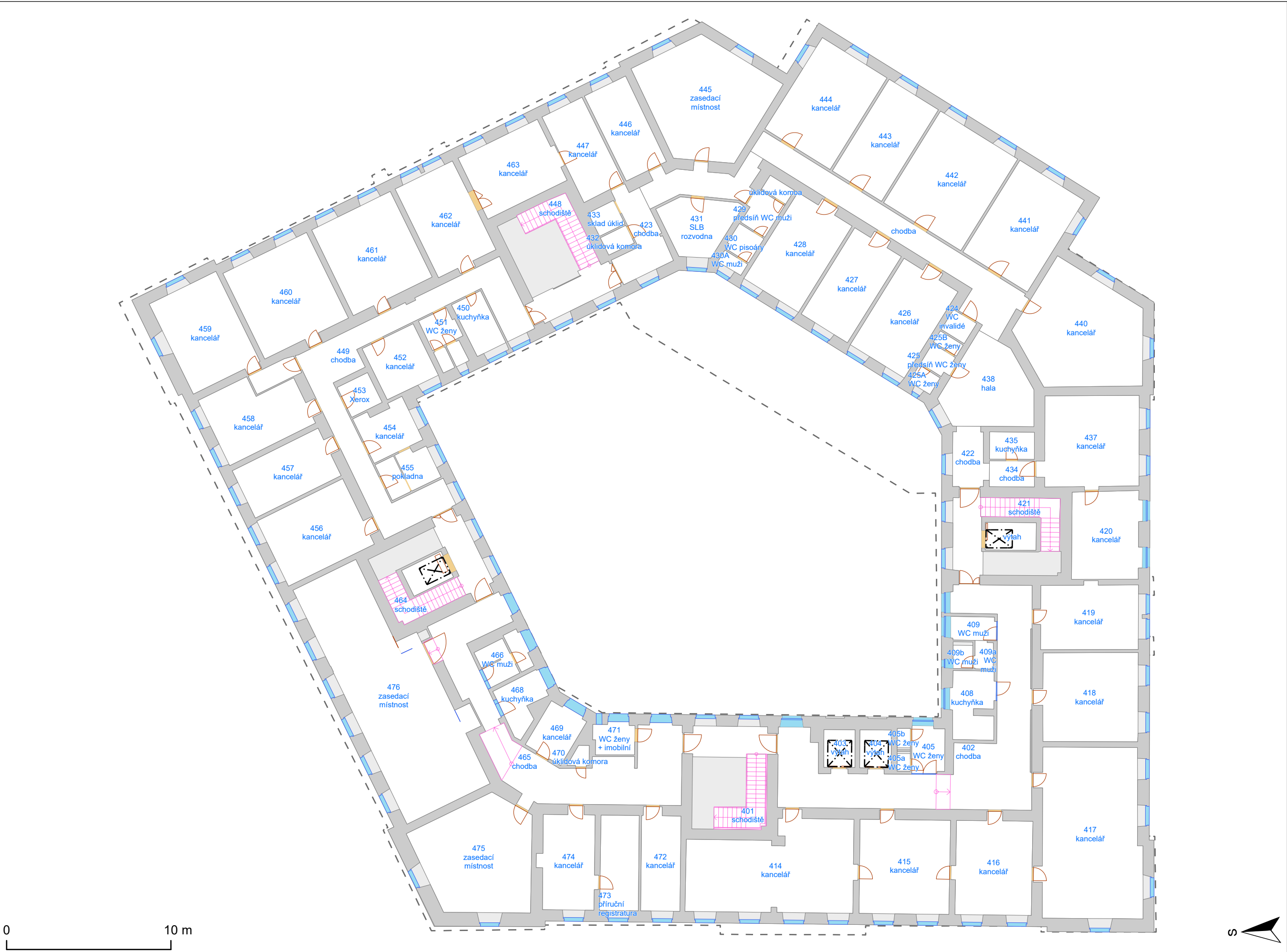
Vypracoval:
Oddělení facility managementu
SUKB MU, Brno, duben 2024



PASPORT - BMA01N04

Rektorát Masarykovy univerzity - Žerotínovo nám. 9
4. nadzemní podlaží

Masarykova univerzita negarantuje aktuálnost nebo úplnost exportovaných dat ani jejich obsahovou či formální správnost a nenese odpovědnost za důsledky vzniklé v souvislosti s použitím exportovaných dat. Uživatel tímto bere na vědomí, že exportované údaje jsou orientační povahy a neslouží jako potvrzení aktuálního stavu. Za účelem ověření aktuálního stavu vždy kontaktujte správce budovy (případně technologie) či jinou odpovědnou osobu.



- Výťah
- Schodiště
- Otevírání dveří
- Dveřní průchod
- Okno
- Svislá konstrukce
- Místnost
- Podlaží
- Budova
- Okenní výplň

Export provedl:
Stanislav Piňos, 111285
24.4.2024

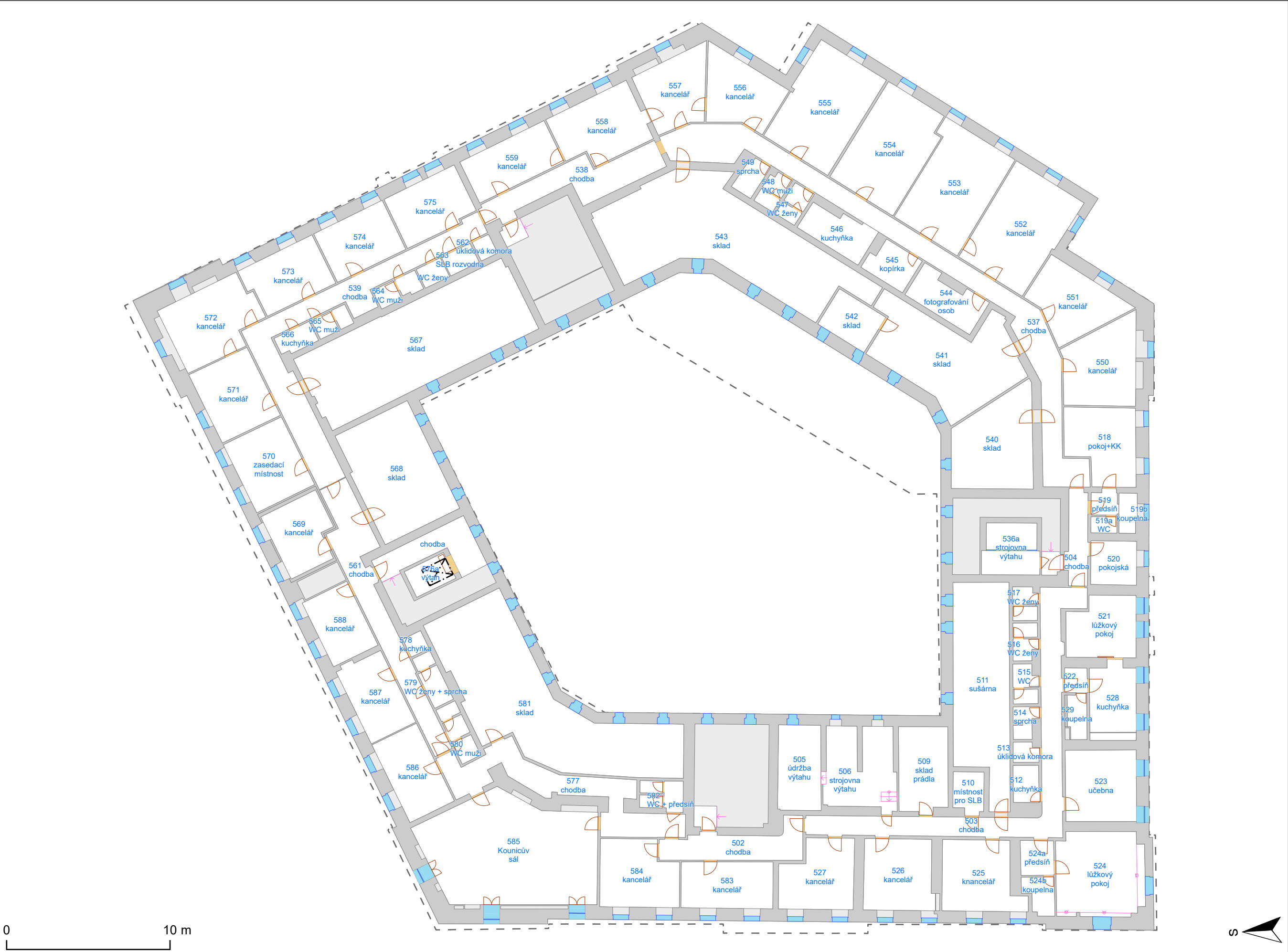
Vypracoval:
Oddělení facility managementu
SUKB MU, Brno, duben 2024



PASPORT - BMA01N05

Rektorát Masarykovy univerzity - Žerotínovo nám. 9
5. nadzemní podlaží

Masarykova univerzita negarantuje aktuálnost nebo úplnost exportovaných dat ani jejich obsahovou či formální správnost a nenese odpovědnost za důsledky vzniklé v souvislosti s použitím exportovaných dat.
Uživatel tímto bere na vědomí, že exportované údaje jsou orientační povahy a neslouží jako potvrzení aktuálního stavu. Za účelem ověření aktuálního stavu vždy kontaktujte správce budovy (případně technologie) či jinou odpovědnou osobu.



- Výťah
- Schodiště
- Otevírání dveří
- Dveřní průchod
- Okno
- Svislá konstrukce
- Místnost
- Podlaží
- Budova
- Okenní výplň

Export provedl:
Stanislav Piňos, 111285
24.4.2024

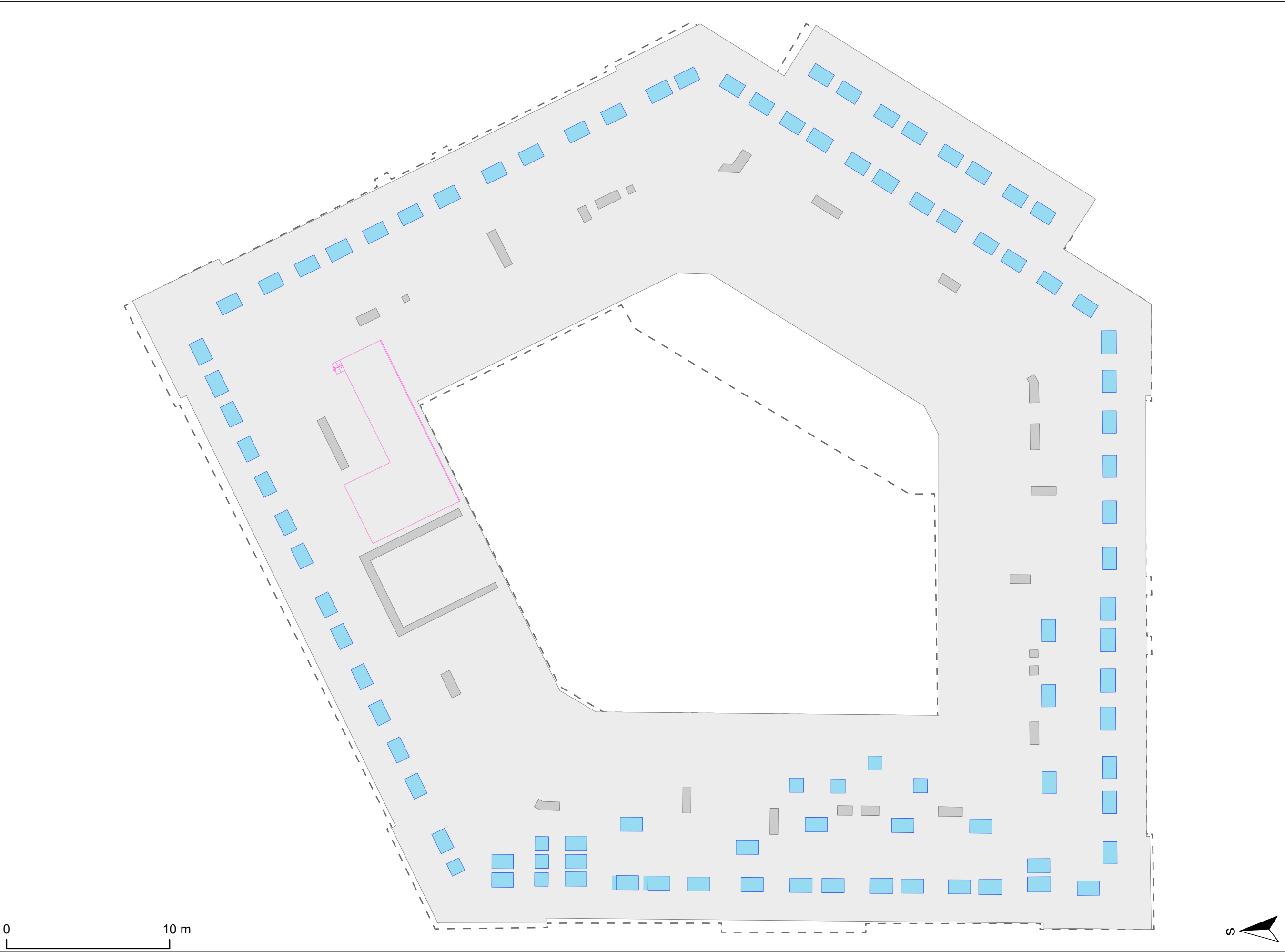
Vypracoval:
Oddělení facility managementu
SUKB MU, Brno, duben 2024



PASPORT - BMA01S01

Rektorát Masarykovy univerzity - Žerotínovo nám. 9
1. střešní podlaží

Masarykova univerzita negarantuje aktuálnost nebo úplnost exportovaných dat ani jejich obsahovou či formální správnost a nenese odpovědnost za důsledky vzniklé v souvislosti s použitím exportovaných dat.
Uživatel tímto bere na vědomí, že exportované údaje jsou orientační povahy a neslouží jako potvrzení aktuálního stavu. Za účelem ověření aktuálního stavu vždy kontaktujte správce budovy (případně technologie) či jinou odpovědnou osobu.



- Výtah
- Schodiště
- Otevírání dveří
- Dveřní průchod
- Okno
- Svislá konstrukce
- Místnost
- Podlaží
- Budova
- Okenní výplň

Export provedl:
Stanislav Piňos, 111285
24.4.2024

Vypracoval:
Oddělení facility managementu
SUKB MU, Brno, duben 2024

