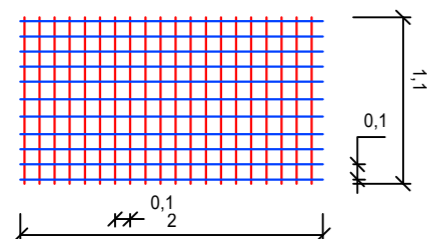
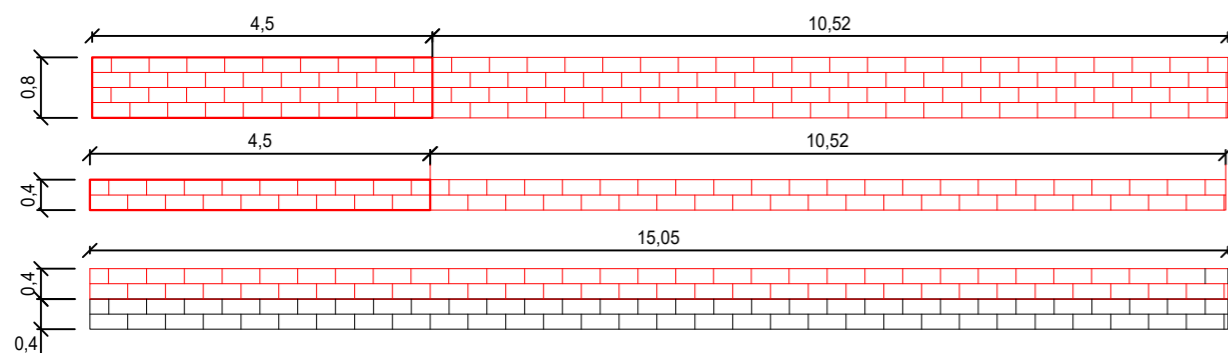


KÓTOVÁNO V m

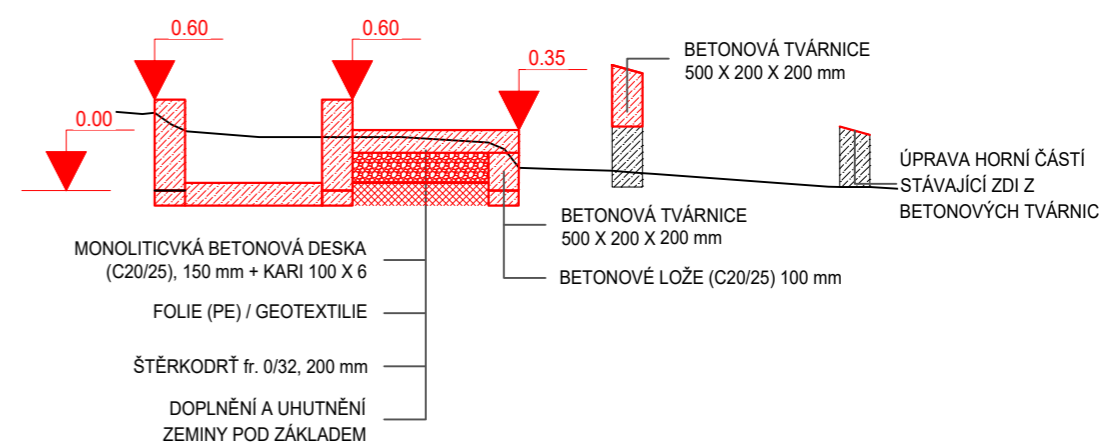
KÓTOVÁNO V m



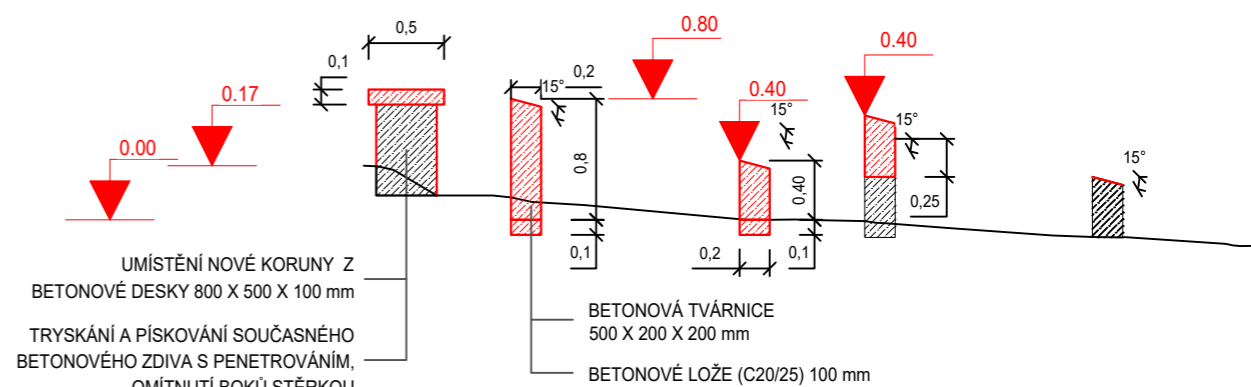
KÓTOVÁNO V m



KÓTOVÁNO V m



KÓTOVÁNO V m



Ztracené bednění 500X200X200 mm	221 ks	6,0 m³
Oprava betonové zídky		11,2 m²
Betonová deska na korunu zídky 800X500X100 mm	14 ks	0,6 m³
KARI 100 X 6		3 ks
Tyč betonářská ocelová (průměr 8 mm, délka 6m)		30 ks
Folie PE / geotextilie		6,4 m²
Podkladová vrstva šterkodrti fr. 0/32 mm		0,7 m³

KÓTOVÁNÍ V m, VYTYČ. SÍŤ 5 x 5 m



MUNI

AKCE:	ÚPRAVA ZAHRADY CLR PRO POTŘEBY VÝUKY A STUDENTŮ S SPECIFICKÝMI POTŘEBAMI - CLR LF MU	Ing. Radek Kvasnica Heleny Malířové 155/2, 638 00 Brno tel: 603 284 841, IČ: 02154234 kvasnica.radek@typha.cz	
KAT. ÚZEMÍ :	BRNO - VEVERŘÍ (610372)	ZODP. PROJEKTANT:	ING. O. REMEŠ (A3)
OBEC :	BRNO - VEVERŘÍ		ING. R. KVASNICA
KRAJ :	JIHOMORAVSKÝ	PROJEKTANT:	ING. O. MOTALÍK
INVESTOR :	MASARYKOVA UNIVERZITA, ŽEROTÍNOVO NÁM. 617/9, 601 77 BRNO	NÁZEV PROJEKTU:	INVEST4MUNI
OBSAH:	DOKUMENTACE PRO PROVÁDĚNÍ STAVBY TERÉNNÍ A STAVEBNÍ ÚPRAVY SO 03 - PAŘENÍŠTĚ	REG. ČÍSLO:	CZ.02.02.01/00/23_023/0009100
		FORMÁT:	2 x A4
		DATUM:	SRPEN 2025
		MĚŘÍTKO:	PARÉ:
PŘÍLOHA:	D3.3 - POHLEDY A VZOROVÉ ŘEZY	1 : 100, 50	